

## A1FX Günlük Bülten

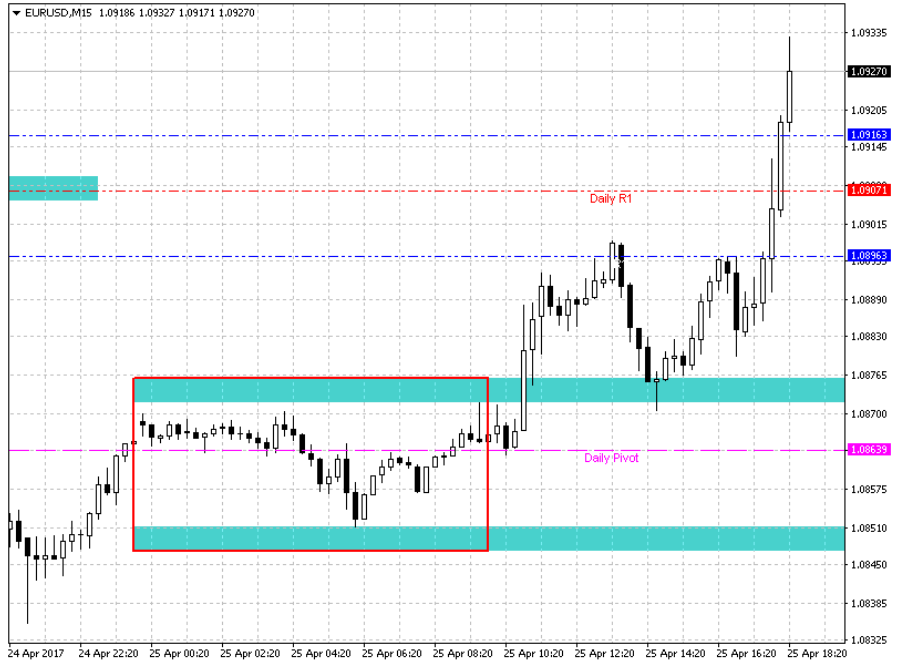
Piyasalar da ikinci işlem gününü geride bırakırken sakin bir gün izledik diyebiliriz. Günün en dikkat çeken konusu ise Avrupa Konseyi Parlamenter Meclisi (AKPM) 'nin Türkiye hakkında yaptığı oturum ve aldığı kararı. Oturumun konusu 'Türkiye'de Demokratik Kurumların İşleyişi' oldu ve bu oturum sonucunda Türkiye'yi siyasi denetim altına alma kararı çıktı. Bu karar 113 oyla gerçekleşirken 45 oy ise karara karşı çıktı. Bu oylama Dolar/TL paritesine yansdı. Son günlerde piyasalarda ki pozitif rüzgar ile aşağı yönlü gevşemeler yaşayarak 3.57'li seviyelerde fiyatlanan parite karar sonrası yukarı yönlü hareketlilikler yaşadı ve 3.60'lı seviyeleri gördü. Yarın ise TCMB'nin para politikası toplantısı ve ardından alınacak kararları volatilitayı etkileyebilir.

Ekonomik veri bakımından zayıf bir gün geçirek te yarın hareketli bir gün bizleri bekliyor diyebiliriz. Yurtiçinde Türkiye Cumhuriyet Merkez Bankası'nın faiz kararları ilk dikkat çeken konu olurken Trump'ın Vergi Reformu açıklaması ise takip edeceğimiz önemli konulardan biri olacak. Bu yüzden yarın Dolar/TL kanadında volatilitaya yaşanabilir.

Avrupa kanadında ise Fransa seçimlerinin ilk sonuçlarının yankıları devam ediyor. AB karşıtı Le Pen'in ilk turda Macron'un arkasında kalması EURO bölgesinde şu anlık pozitif rüzgarları estirdi diyebiliriz. Bu iyimser hava ile birlikte Euro/Usd paritesi ise 1.08'li seviyelerde fiyatlanıyor.

Yarın ki ekonomik takvime baktığımız da ise ilk olarak TCMB'nin faiz kararını takip edeceğiz. Ardından ABD kanadından Ham Petrol Stok Verisi gelecek. Trump'ın Vergi Reformu açıklamaları ise gündemimizde olan önemli konulardan biri olacak.

### EURUSD

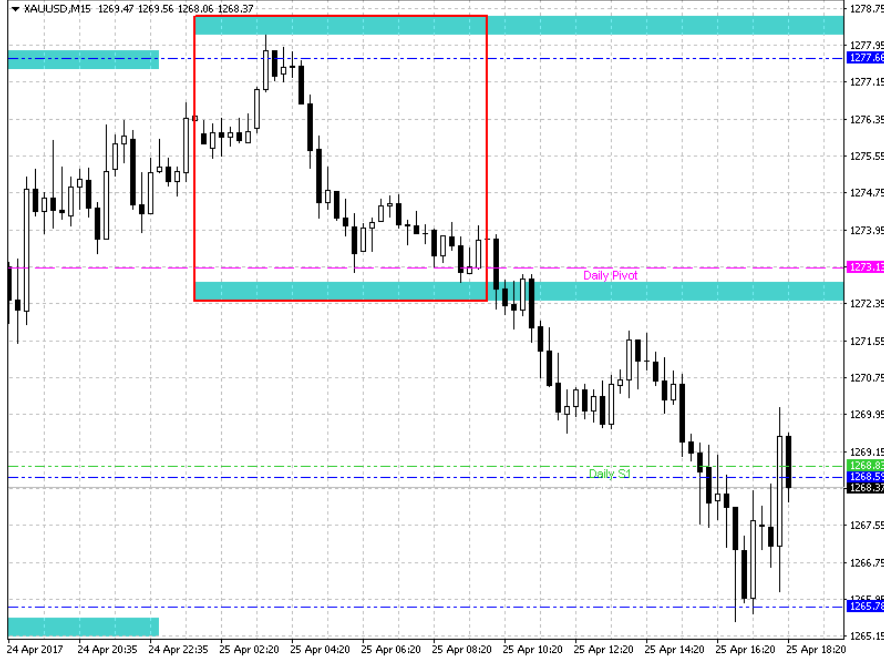


	SEVİYELER
<b>Destek 1</b>	<b>1,0860</b>
<b>Destek 2</b>	<b>1,0830</b>
<b>Destek 3</b>	<b>1,0810</b>
<b>Direnç 1</b>	<b>1,0950</b>
<b>Direnç 2</b>	<b>1,0980</b>
<b>Direnç 3</b>	<b>1,1030</b>

(Bu raporda yer alan her türlü bilgi, değerlendirme, yorum, istatistikî şekil ve bilgiler hazırlandığı tarih itibarı ile mevcut piyasa koşulları ve güvenilirliğine inanılan kaynaklardan elde edilerek derlenmiş olup yatırım danışmanlığı kapsamında değildir ve A1 Capital Yatırım Menkul Değerler A.Ş. tarafından genel bilgilendirme amacı ile hazırlanmıştır. Sunulan bilgilerin doğruluğu ve bunların yatırım kararlarına uygunluğu tarafımızca garanti edilmemektedir. Bu bilgiler belli bir getirinin sağlanmasına yönelik olarak verilmemekte olup alım satım kararını destekleyebilecek yeterli bilgiler burada bulunmayabilir. Burada yer alan yorum ve tavsiyeler, yorum ve tavsiyede bulunanların kişisel görüşlerine dayanmaktadır. Herhangi bir yatırım aracının alım-satım önerisi ya da getiri vaadi olarak yorumlanmamalıdır. Bu görüşler mali durumunuz ile risk ve getiri tercihlerinize uygun olmayabilir. Sadece burada yer alan bilgilere dayanarak yatırım kararı verilmesi beklentilerinize uygun sonuçlar doğurmayabilir. Bu nedenle bu sayfalarda yer alan bilgilerdeki hatalardan, eksikliklerden ya da bu bilgilere dayanılarak yapılan işlemlerden, yorum ve bilgilerin kullanılmasından doğacak her türlü maddi/manevi zararlardan ve her ne şekilde olursa olsun üçüncü kişilerin uğrayabileceği her türlü doğrudan ve/veya dolaylı zararlardan dolayı A1 Capital Yatırım Menkul Değerler A.Ş. ile bağlı kuruluşları, çalışanları, yöneticileri ve ortakları sorumlu tutulamaz.)

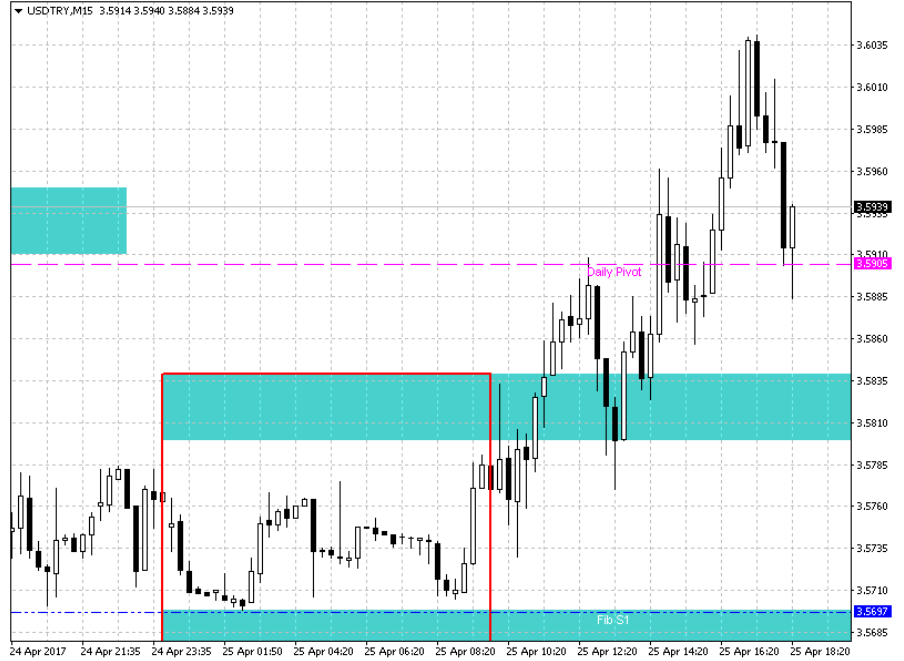
2017 1. Çeyrek Müşteri Kar / Zarar Oranı : %32.48 / %67.52

## ALTIN



	SEVİYELER
<b>Destek 1</b>	<b>1265</b>
<b>Destek 2</b>	<b>1261</b>
<b>Destek 3</b>	<b>1249</b>
<b>Direnç 1</b>	<b>1273</b>
<b>Direnç 2</b>	<b>1277</b>
<b>Direnç 3</b>	<b>1280</b>

## USDTRY

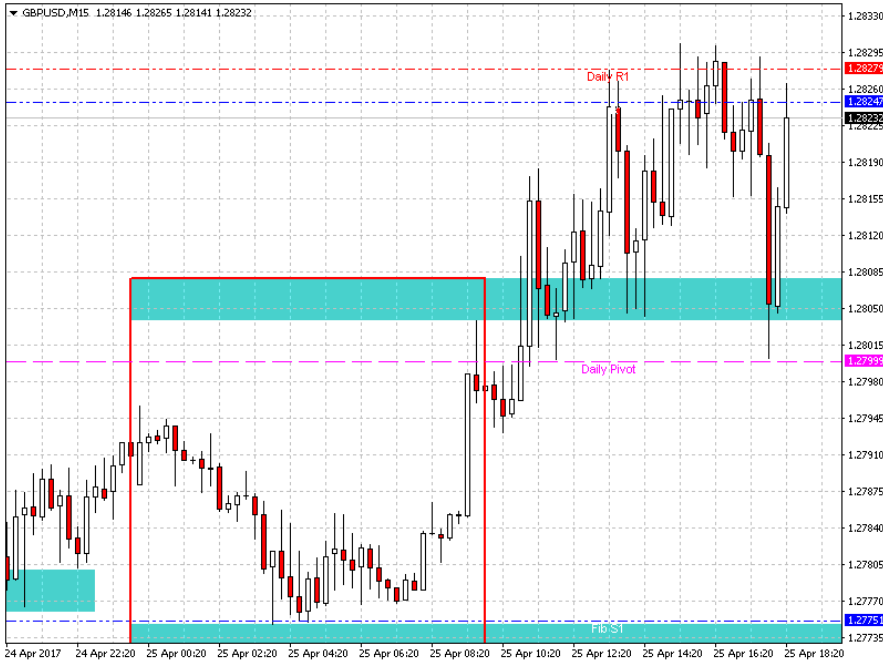


	SEVİYELER
<b>Destek 1</b>	<b>3,5680</b>
<b>Destek 2</b>	<b>3,5550</b>
<b>Destek 3</b>	<b>3,5340</b>
<b>Direnç 1</b>	<b>3,6100</b>
<b>Direnç 2</b>	<b>3,6220</b>
<b>Direnç 3</b>	<b>3,6450</b>

(Bu raporda yer alan her türlü bilgi, değerlendirme, yorum, istatistikî şekil ve bilgiler hazırlandığı tarih itibarı ile mevcut piyasa koşulları ve güvenilirliğine inanılan kaynaklardan elde edilerek derlenmiş olup yatırım danışmanlığı kapsamında değildir ve A1 Capital Yatırım Menkul Değerler A.Ş. tarafından genel bilgilendirme amacı ile hazırlanmıştır. Sunulan bilgilerin doğruluğu ve bunların yatırım kararlarına uygunluğu tarafımızca garanti edilmemektedir. Bu bilgiler belli bir getirinin sağlanmasına yönelik olarak verilmemekte olup alım satım kararını destekleyebilecek yeterli bilgiler burada bulunmayabilir. Burada yer alan yorum ve tavsiyeler, yorum ve tavsiyede bulunanların kişisel görüşlerine dayanmaktadır. Herhangi bir yatırım aracının alım-satım önerisi ya da getiri vaadi olarak yorumlanmamalıdır. Bu görüşler mali durumunuz ile risk ve getiri tercihlerinize uygun olmayabilir. Sadece burada yer alan bilgilere dayanarak yatırım kararı verilmesi beklentilerinize uygun sonuçlar doğurmayabilir. Bu nedenle bu sayfalarda yer alan bilgilerdeki hatalardan, eksikliklerden ya da bu bilgilere dayanılarak yapılan işlemlerden, yorum ve bilgilerin kullanılmasından doğacak her türlü maddi/manevi zararlardan ve her ne şekilde olursa olsun üçüncü kişilerin uğrayabileceği her türlü doğrudan ve/veya dolaylı zararlardan dolayı A1 Capital Yatırım Menkul Değerler A.Ş. ile bağlı kuruluşları, çalışanları, yöneticileri ve ortakları sorumlu tutulamaz.)

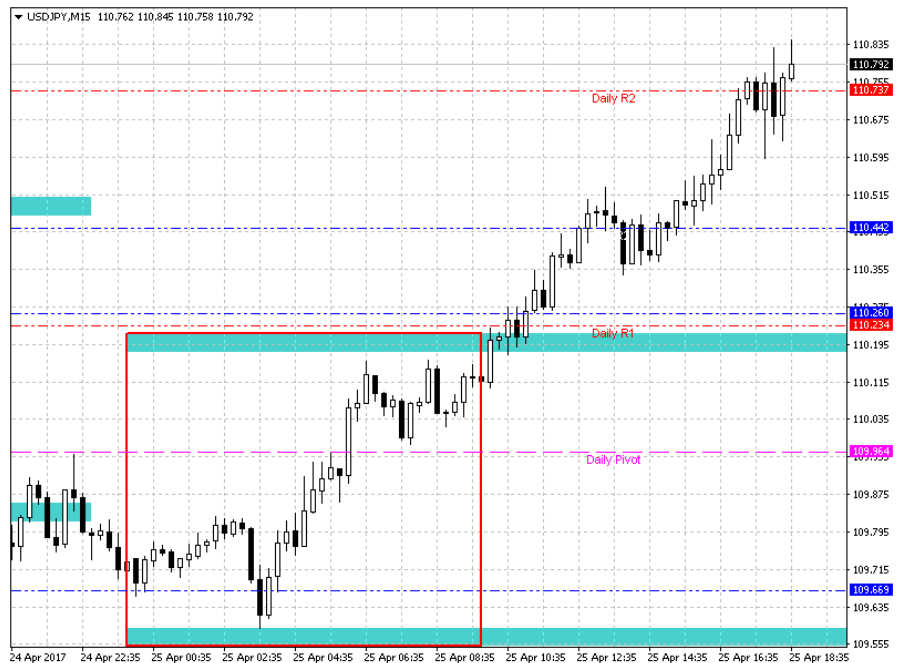
2017 1. Çeyrek Müşteri Kar / Zarar Oranı : %32.48 / %67.52

## GBPUSD



	SEVİYELER
<b>Destek 1</b>	<b>1,2800</b>
<b>Destek 2</b>	<b>1,2840</b>
<b>Destek 3</b>	<b>1,2865</b>
<b>Direnç 1</b>	<b>1,2830</b>
<b>Direnç 2</b>	<b>1,2840</b>
<b>Direnç 3</b>	<b>1,2865</b>

## USDJPY



	SEVİYELER
<b>Destek 1</b>	<b>109,96</b>
<b>Destek 2</b>	<b>109,66</b>
<b>Destek 3</b>	<b>109,48</b>
<b>Direnç 1</b>	<b>110,96</b>
<b>Direnç 2</b>	<b>111,51</b>
<b>Direnç 3</b>	<b>112,03</b>

(Bu raporda yer alan her türlü bilgi, değerlendirme, yorum, istatistiki şekil ve bilgiler hazırlandığı tarih itibari ile mevcut piyasa koşulları ve güvenilirliğine inanılan kaynaklardan elde edilerek derlenmiş olup yatırım danışmanlığı kapsamında değildir ve A1 Capital Yatırım Menkul Değerler A.Ş. tarafından genel bilgilendirme amacı ile hazırlanmıştır. Sunulan bilgilerin doğruluğu ve bunların yatırım kararlarına uygunluğu tarafımızca garanti edilmemektedir. Bu bilgiler belli bir getirinin sağlanmasına yönelik olarak verilmemekte olup alım satım kararını destekleyebilecek yeterli bilgiler burada bulunmayabilir. Burada yer alan yorum ve tavsiyeler, yorum ve tavsiyede bulunanların kişisel görüşlerine dayanmaktadır. Herhangi bir yatırım aracının alım-satım önerisi ya da getiri vaadi olarak yorumlanmamalıdır. Bu görüşler mali durumunuz ile risk ve getiri tercihlerinize uygun olmayabilir. Sadece burada yer alan bilgilere dayanarak yatırım kararı verilmesi beklentilerinize uygun sonuçlar doğurmayabilir. Bu nedenle bu sayfalarda yer alan bilgilerdeki hatalardan, eksikliklerden ya da bu bilgilere dayanılarak yapılan işlemlerden, yorum ve bilgilerin kullanılmasından doğacak her türlü maddi/manevi zararlardan ve her ne şekilde olursa olsun üçüncü kişilerin uğrayabileceği her türlü doğrudan ve/veya dolaylı zararlardan dolayı A1 Capital Yatırım Menkul Değerler A.Ş. ile bağlı kuruluşları, çalışanları, yöneticileri ve ortakları sorumlu tutulamaz.)

2017 1. Çeyrek Müşteri Kar / Zarar Oranı : %32.48 / %67.52

**YARARLANILAN KAYNAKLAR:****TRINVESTING****BLOOMBERGHT,****A1 CAPITAL ARŞİVİ****KAMUYU AYDINLATMA PLATFORMU.**

Likidite  
Ürün çeşitliliği  
Hız  
Adil Ticaret

**İDDİALİYİZ !**



(Bu raporda yer alan her türlü bilgi, değerlendirme, yorum, istatistiki şekil ve bilgiler hazırlandığı tarih itibari ile mevcut piyasa koşulları ve güvenilirliğine inanılan kaynaklardan elde edilerek derlenmiş olup yatırım danışmanlığı kapsamında değildir ve A1 Capital Yatırım Menkul Değerler A.Ş. tarafından genel bilgilendirme amacı ile hazırlanmıştır. Sunulan bilgilerin doğruluğu ve bunların yatırım kararlarına uygunluğu tarafımızca garanti edilmemektedir. Bu bilgiler belli bir getirinin sağlanmasına yönelik olarak verilmemekte olup alım satım kararını destekleyebilecek yeterli bilgiler burada bulunmayabilir. Burada yer alan yorum ve tavsiyeler, yorum ve tavsiyede bulunanların kişisel görüşlerine dayanmaktadır. Herhangi bir yatırım aracının alım-satım önerisi ya da getiri vaadi olarak yorumlanmamalıdır. Bu görüşler mali durumunuz ile risk ve getiri tercihlerinize uygun olmayabilir. Sadece burada yer alan bilgilere dayanarak yatırım kararı verilmesi beklentilerinize uygun sonuçlar doğurmayabilir. Bu nedenle bu sayfalarda yer alan bilgilerdeki hatalardan, eksikliklerden ya da bu bilgilere dayanılarak yapılan işlemlerden, yorum ve bilgilerin kullanılmasından doğacak her türlü maddi/manevi zararlardan ve her ne şekilde olursa olsun üçüncü kişilerin uğrayabileceği her türlü doğrudan ve/veya dolaylı zararlardan dolayı A1 Capital Yatırım Menkul Değerler A.Ş. ile bağlı kuruluşları, çalışanları, yöneticileri ve ortakları sorumlu tutulamaz.)

2017 1. Çeyrek Müşteri Kar / Zarar Oranı : %32.48 / %67.52