

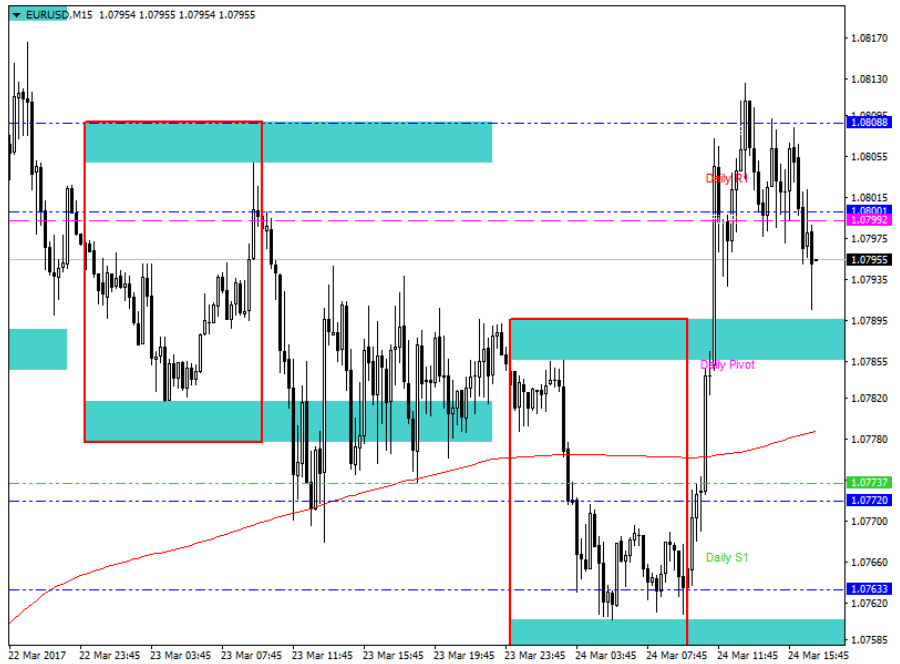
A1FX Günlük Bülten

Haftanın son işlem gününün sonuna yaklaşırken gözler oylaması ertelenen sağlık yasası sonrası Amerika'daydı. Bazı cumhuriyetçilerin bu yasaya onay vermeyeceklerini açıklamaları ile dün sağlık yasasının geçmeyebileceği düşüncesiyle oylama ertelenmişti. Ardından cumhuriyetçiler arasında yoğun bir tartışma geçti. Bu yoğun tartışma ve ısrarlar yasanın geçebileceğine yönelik beklentileri biraz da arttırdı diyebiliriz. Buda doları bir nebze toparladı. Gün içerisinde 3.63'leri gören Dolar/TL ise hala 3.60-3.64 bant aralığında ki hareketlerini aşabilmiş değil. Ekonomik verilere bakacak olursak bugün ABD'den Dayanıklı Mal Siparişleri geldi. Veri beklentilerin üzerinde % 1.7 geldi. Bu artış ile birlikte ekonomiye olan güvenin devam ettiği söylenebilir.

Avrupa tarafında ise genel anlamda iyi veri akışı gelmeye devam ediyor diyebiliriz. Euro bölgesinde imalat PMI verisi son 6 yılın zirvesine çıkarak mart ayında 56.7 geldi. Ek olarak bugün Avrupa Komisyon Başkanı Jean-Claude Juncker, Brexit konusunda açıklamalar da bulundu. Juncker; Brexit sürecinin İngiltere'ye maliyetinin yaklaşık 50 milyar sterlin olacağını ve İngiltere'nin eski ve yeni taahhütlerinin karşılığını ödemek durumunda olduğunu söyledi. Euro/Dolar ise gün içerisinde dalgalı seyir izledi. Avrupa'da siyasi risklerin azalması ve doların küresel anlamda egemenliğinin bir miktar gevşemesi ile yukarı yönlü fiyatlanmalar olsa da kritik 1.80 seviyesinin üzerinde fiyatlanmalar şu anlık yaşanmıyor.

Emtia tarafında ise ons altın gün içerisinde 1253'lü seviyeleri test etti. Dolar endeksinin 100.00'ün altında ki fiyatlamaları devam ediyor. Buda altına pozitif yönde destek veren konulardan biri diyebiliriz. Petrol fiyatlarında ise volatilité gün içerisinde zayıftı. Brent petrol kritik 50.00 seviyeleri yakınlarında fiyatlanmaya devam ediyor. OPEC ve ABD tarafından gelecek haber akışları petrol tarafında takip edeceğimiz en önemli konuların başında duruyor.

EURUSD

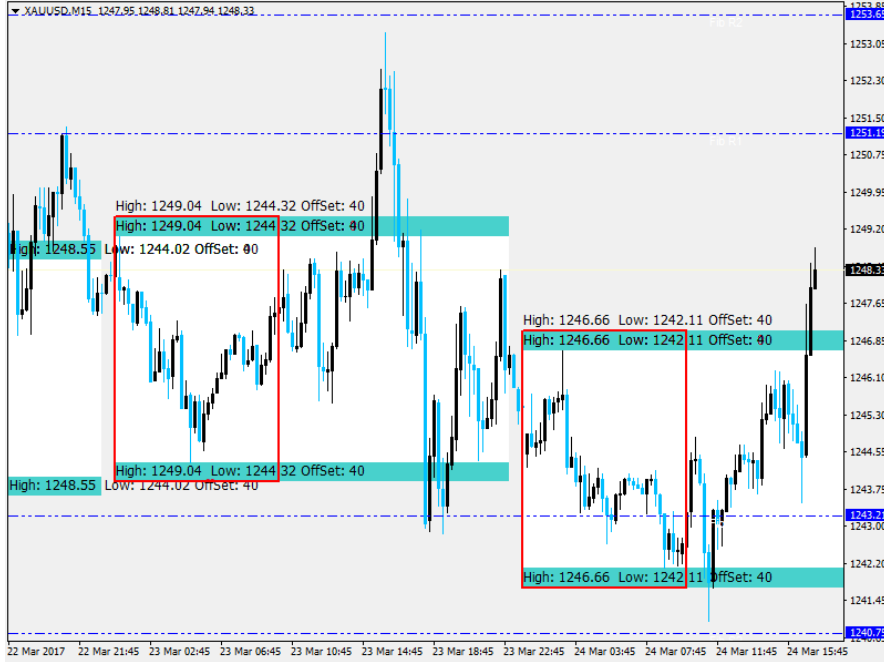


	SEVİYELER
Destek 1	1,0773
Destek 2	1,0769
Destek 3	1,0750
Direnç 1	1,0800
Direnç 2	1,0829
Direnç 3	1,0848

(Bu raporda yer alan her türlü bilgi, değerlendirme, yorum, istatistikî şekil ve bilgiler hazırlandığı tarih itibarı ile mevcut piyasa koşulları ve güvenilirliğine inanılan kaynaklardan elde edilerek derlenmiş olup yatırım danışmanlığı kapsamında değildir ve A1 Capital Yatırım Menkul Değerler A.Ş. tarafından genel bilgilendirme amacı ile hazırlanmıştır. Sunulan bilgilerin doğruluğu ve bunların yatırım kararlarına uygunluğu tarafımızca garanti edilmemektedir. Bu bilgiler belli bir getirin sağlanmasına yönelik olarak verilmemekte olup alım satım kararını destekleyebilecek yeterli bilgiler burada bulunmayabilir. Burada yer alan yorum ve tavsiyeler, yorum ve tavsiyede bulunanların kişisel görüşlerine dayanmaktadır. Herhangi bir yatırım aracının alım-satım önerisi ya da getiri vaadi olarak yorumlanmamalıdır. Bu görüşler mali durumunuz ile risk ve getiri tercihlerinize uygun olmayabilir. Sadece burada yer alan bilgilere dayanarak yatırım kararı verilmesi beklentilerinize uygun sonuçlar doğurmayabilir. Bu nedenle bu sayfalarda yer alan bilgilerdeki hatalardan, eksikliklerden ya da bu bilgilere dayanılarak yapılan işlemlerden, yorum ve bilgilerin kullanılmasından doğacak her türlü maddi/manevi zararlardan ve her ne şekilde olursa olsun üçüncü kişilerin uğrayabileceği her türlü doğrudan ve/veya dolaylı zararlardan dolayı A1 Capital Yatırım Menkul Değerler A.Ş. ile bağlı kuruluşları, çalışanları, yöneticileri ve ortakları sorumlu tutulamaz.)

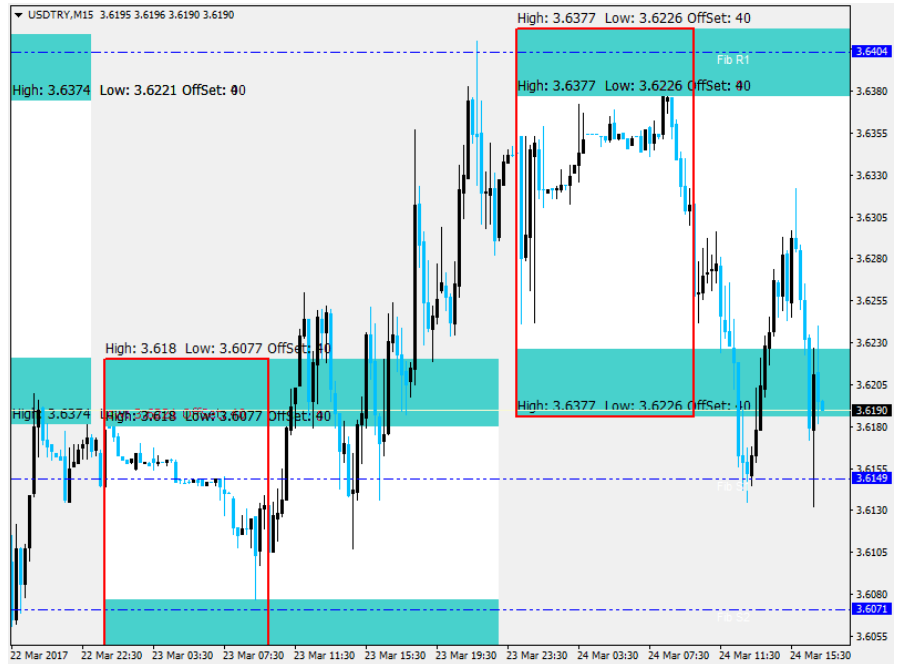
2016 4. Çeyrek Müşteri Kar / Zarar Oranı : %17.65 / %82.35

ALTIN



	SEVİYELER
Destek 1	1245
Destek 2	1243
Destek 3	1240
Direnç 1	1250
Direnç 2	1252
Direnç 3	1255

USDTRY

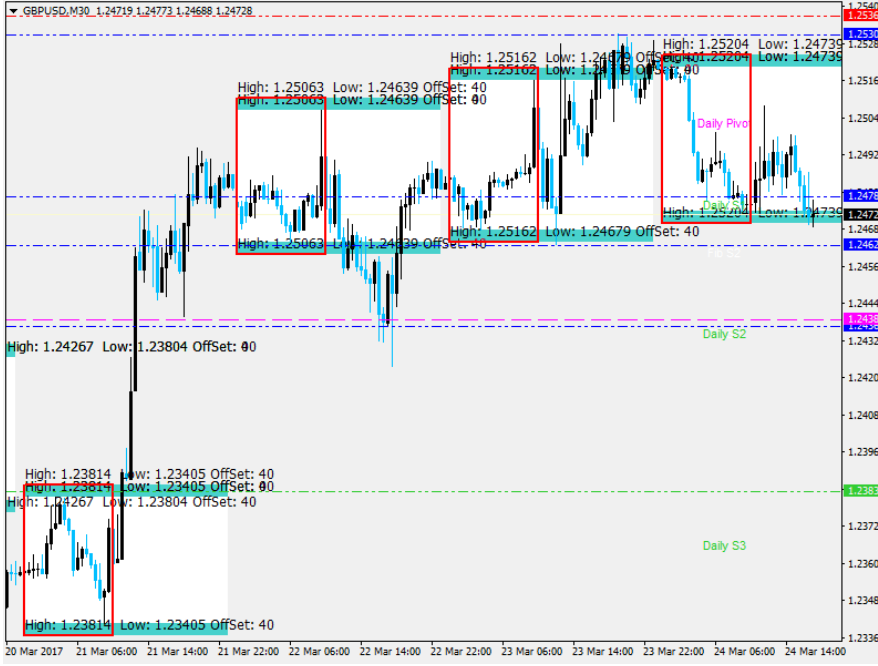


	SEVİYELER
Destek 1	3,6077
Destek 2	3,5985
Destek 3	3,5610
Direnç 1	3,6371
Direnç 2	3,6463
Direnç 3	3,6610

(Bu raporda yer alan her türlü bilgi, değerlendirme, yorum, istatistiki şekil ve bilgiler hazırlandığı tarih itibari ile mevcut piyasa koşulları ve güvenilirliğine inanılan kaynaklardan elde edilerek derlenmiş olup yatırım danışmanlığı kapsamında değildir ve A1 Capital Yatırım Menkul Değerler A.Ş. tarafından genel bilgilendirme amacı ile hazırlanmıştır. Sunulan bilgilerin doğruluğu ve bunların yatırım kararlarına uygunluğu tarafımızca garanti edilmemektedir. Bu bilgiler belli bir getirinin sağlanmasına yönelik olarak verilmemekte olup alım satım kararını destekleyebilecek yeterli bilgiler burada bulunmayabilir. Burada yer alan yorum ve tavsiyeler, yorum ve tavsiyede bulunanların kişisel görüşlerine dayanmaktadır. Herhangi bir yatırım aracının alım-satım önerisi ya da getiri vaadi olarak yorumlanmamalıdır. Bu görüşler mali durumunuz ile risk ve getiri tercihlerinize uygun olmayabilir. Sadece burada yer alan bilgilere dayanarak yatırım kararı verilmesi beklentilerinize uygun sonuçlar doğurmayabilir. Bu nedenle bu sayfalarda yer alan bilgilerdeki hatalardan, eksikliklerden ya da bu bilgilere dayanılarak yapılan işlemlerden, yorum ve bilgilerin kullanılmasından doğacak her türlü maddi/manevi zararlardan ve her ne şekilde olursa olsun üçüncü kişilerin uğrayabileceği her türlü doğrudan ve/veya dolaylı zararlardan dolayı A1 Capital Yatırım Menkul Değerler A.Ş. ile bağlı kuruluşları, çalışanları, yöneticileri ve ortakları sorumlu tutulamaz.)

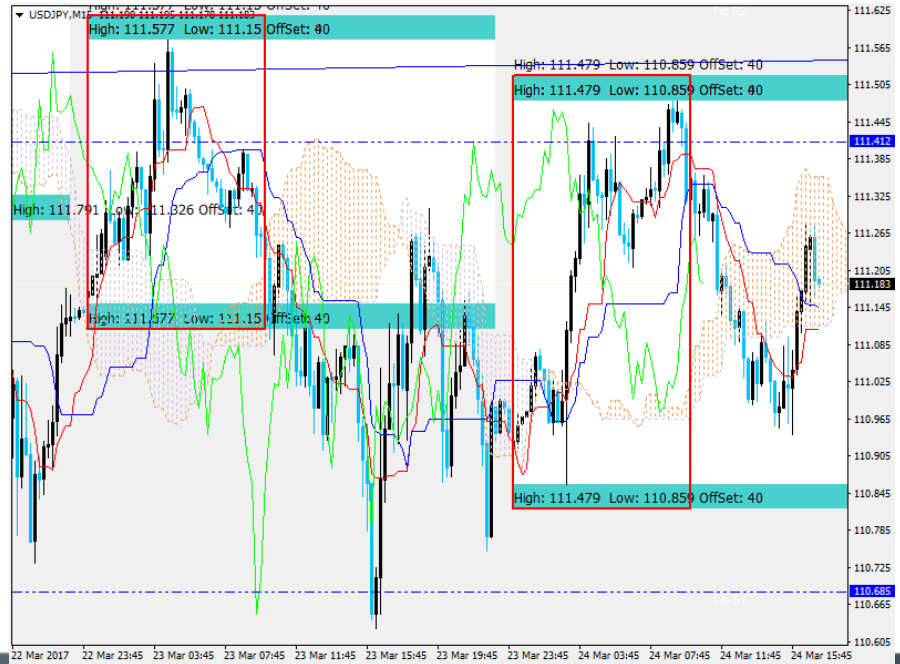
2016 4. Çeyrek Müşteri Kar / Zarar Oranı : %17.65 / %82.35

GBPUSD



	SEVİYELER
Destek 1	1,2438
Destek 2	1,2419
Destek 3	1,2388
Direnç 1	1,2522
Direnç 2	1,2555
Direnç 3	1,2592

USDJPY



	SEVİYELER
Destek 1	110,81
Destek 2	110,56
Destek 3	110,15
Direnç 1	111,62
Direnç 2	111,87
Direnç 3	112,27

(Bu raporda yer alan her türlü bilgi, değerlendirme, yorum, istatistiki şekil ve bilgiler hazırlandığı tarih itibari ile mevcut piyasa koşulları ve güvenilirliğine inanılan kaynaklardan elde edilerek derlenmiş olup yatırım danışmanlığı kapsamında değildir ve A1 Capital Yatırım Menkul Değerler A.Ş. tarafından genel bilgilendirme amacı ile hazırlanmıştır. Sunulan bilgilerin doğruluğu ve bunların yatırım kararlarına uygunluğu tarafımızca garanti edilmemektedir. Bu bilgiler belli bir getirinin sağlanmasına yönelik olarak verilmekte olup alım satım kararını destekleyebilecek yeterli bilgiler burada bulunmayabilir. Burada yer alan yorum ve tavsiyeler, yorum ve tavsiyede bulunanların kişisel görüşlerine dayanmaktadır. Herhangi bir yatırım aracının alım-satım önerisi ya da getiri vaadi olarak yorumlanmamalıdır. Bu görüşler mali durumunuz ile risk ve getiri tercihlerinize uygun olmayabilir. Sadece burada yer alan bilgilere dayanarak yatırım kararı verilmesi beklentilerinize uygun sonuçlar doğurmayabilir. Bu nedenle bu sayfalarda yer alan bilgilerdeki hatalardan, eksikliklerden ya da bu bilgilere dayanılarak yapılan işlemlerden, yorum ve bilgilerin kullanılmasından doğacak her türlü maddi/manevi zararlardan ve her ne şekilde olursa olsun üçüncü kişilerin uğrayabileceği her türlü doğrudan ve/veya dolaylı zararlardan dolayı A1 Capital Yatırım Menkul Değerler A.Ş. ile bağlı kuruluşları, çalışanları, yöneticileri ve ortakları sorumlu tutulamaz.)

2016 4. Çeyrek Müşteri Kar / Zarar Oranı : %17.65 / %82.35

YARARLANILAN KAYNAKLAR:**TRINVESTING****BLOOMBERGHT,****A1 CAPITAL ARŞİVİ****KAMUYU AYDINLATMA PLATFORMU.**

Likidite
Ürün çeşitliliği
Hız
Adil Ticaret

İDDİALİYİZ !



(Bu raporda yer alan her türlü bilgi, değerlendirme, yorum, istatistikî şekli ve diğer nazımındaki tarım itibarı ile mevcut piyasa koşulları ve güvenliğine inanılan kaynaklardan elde edilerek derlenmiş olup yatırım danışmanlığı kapsamında değildir ve A1 Capital Yatırım Menkul Değerler A.Ş. tarafından genel bilgilendirme amacı ile hazırlanmıştır. Sunulan bilgilerin doğruluğu ve bunların yatırım kararlarına uygunluğu tarafımızca garanti edilmemektedir. Bu bilgiler belli bir getirinin sağlanmasına yönelik olarak verilmemekte olup alım satım kararını destekleyebilecek yeterli bilgiler burada bulunmayabilir. Burada yer alan yorum ve tavsiyeler, yorum ve tavsiyede bulunanların kişisel görüşlerine dayanmaktadır. Herhangi bir yatırım aracının alım-satım önerisi ya da getiri vaadi olarak yorumlanmamalıdır. Bu görüşler mali durumunuz ile risk ve getiri tercihlerinize uygun olmayabilir. Sadece burada yer alan bilgilere dayanarak yatırım kararı verilmesi beklentilerinize uygun sonuçlar doğurmayabilir. Bu nedenle bu sayfalarda yer alan bilgilerdeki hatalardan, eksikliklerden ya da bu bilgilere dayanılarak yapılan işlemlerden, yorum ve bilgilerin kullanılmasından doğacak her türlü maddi/manevi zararlardan ve her ne şekilde olursa olsun üçüncü kişilerin uğrayabileceği her türlü doğrudan ve/veya dolaylı zararlardan dolayı A1 Capital Yatırım Menkul Değerler A.Ş. ile bağlı kuruluşları, çalışanları, yöneticileri ve ortakları sorumlu tutulamaz.)

2016 4. Çeyrek Müşteri Kar / Zarar Oranı : %17.65 / %82.35