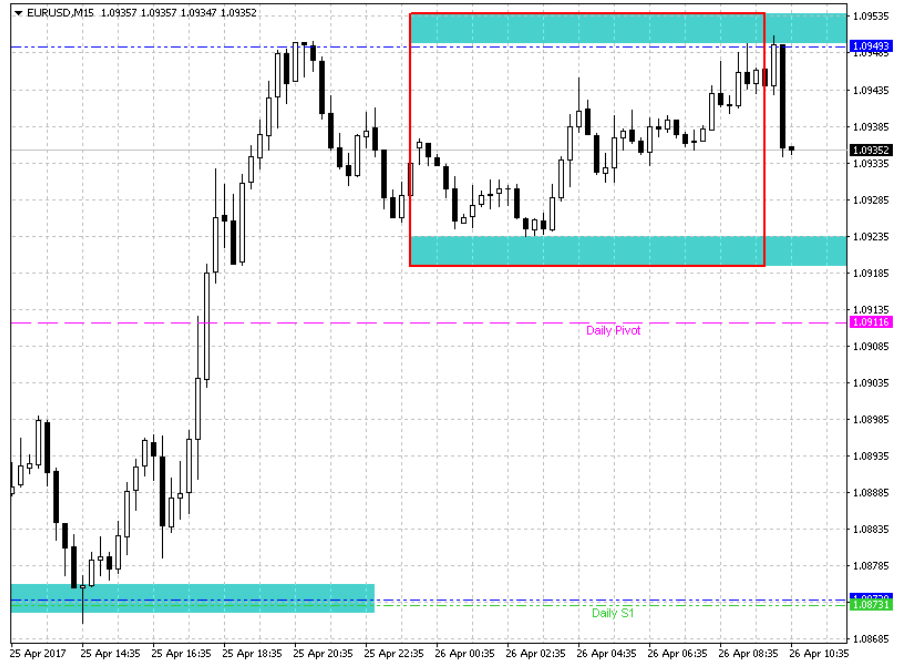


## A1FX Günlük Bülten

Yurtiçinde Avrupa Konseyi Parlamenter Meclisi'nin Türkiye'yi denetim altına alma kararını takip ettik. Bu karar ile beraber TL tarafında bir güç kaybı olduğunu gözlemledik. Bugün TCMB'nin faiz kararını takip edeceğiz. Piyasanın beklentisi faiz kararında herhangi bir değişiklik yapılmayacağı, sabit tutacağı yönünde.

Küresel piyasalara bakıldığında bugün gündemimiz Trump'ın açıklamaları olacak. Gerçekleştireceği vergi planına dair beklentilerin karşılanmama ihtimali doların kırılmasına sebep oluyor. Trump'ın kurumlar vergisini yüzde 35'ten yüzde 15'e düşürme kararını da içeren vergi planını açıklaması bekleniyor. Ekonomik takvimin zayıf olduğu bugün de teknik seviyeleri takip etmek faydalı olacaktır.

### EURUSD

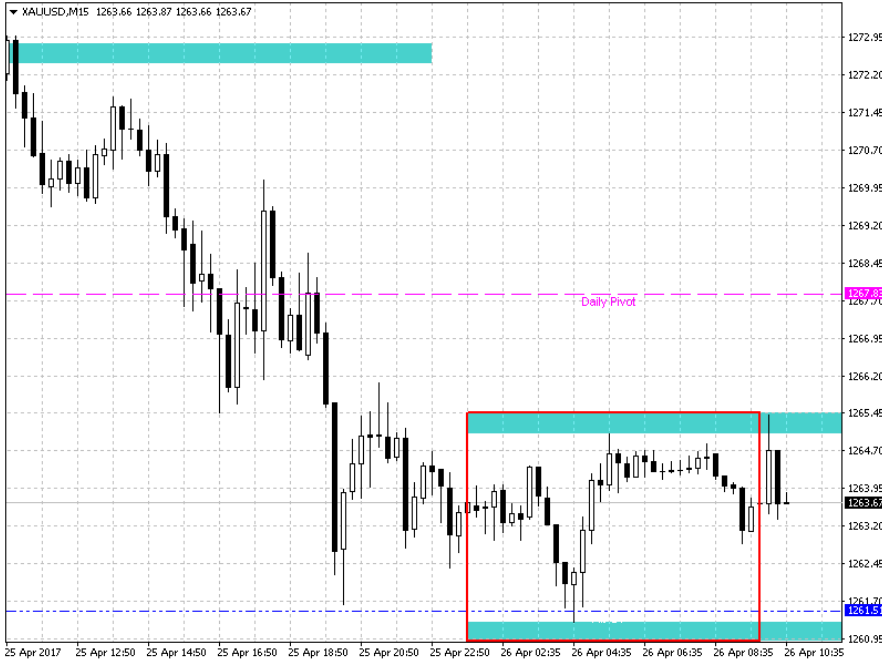


	SEVİYELER
<b>Destek 1</b>	<b>1,0910</b>
<b>Destek 2</b>	<b>1,0835</b>
<b>Destek 3</b>	<b>1,0850</b>
<b>Direnç 1</b>	<b>1,0950</b>
<b>Direnç 2</b>	<b>1,0970</b>
<b>Direnç 3</b>	<b>1,1010</b>

(Bu raporda yer alan her türlü bilgi, değerlendirme, yorum, istatistikî şekil ve bilgiler hazırlandığı tarih itibarı ile mevcut piyasa koşulları ve güvenilirliğine inanılan kaynaklardan elde edilerek derlenmiş olup yatırım danışmanlığı kapsamında değildir ve A1 Capital Yatırım Menkul Değerler A.Ş. tarafından genel bilgilendirme amacı ile hazırlanmıştır. Sunulan bilgilerin doğruluğu ve bunların yatırım kararlarına uygunluğu tarafımızca garanti edilmemektedir. Bu bilgiler belli bir getirinin sağlanmasına yönelik olarak verilmemekte olup alım satım kararını destekleyebilecek yeterli bilgiler burada bulunmayabilir. Burada yer alan yorum ve tavsiyeler, yorum ve tavsiyede bulunanların kişisel görüşlerine dayanmaktadır. Herhangi bir yatırım aracının alım-satım önerisi ya da getiri vaadi olarak yorumlanmamalıdır. Bu görüşler mali durumunuz ile risk ve getiri tercihlerinize uygun olmayabilir. Sadece burada yer alan bilgilere dayanarak yatırım kararı verilmesi beklentilerinize uygun sonuçlar doğurmayabilir. Bu nedenle bu sayfalarda yer alan bilgilerdeki hatalardan, eksikliklerden ya da bu bilgilere dayanılarak yapılan işlemlerden, yorum ve bilgilerin kullanılmasından doğacak her türlü maddi/manevi zararlardan ve her ne şekilde olursa olsun üçüncü kişilerin uğrayabileceği her türlü doğrudan ve/veya dolaylı zararlardan dolayı A1 Capital Yatırım Menkul Değerler A.Ş. ile bağlı kuruluşları, çalışanları, yöneticileri ve ortakları sorumlu tutulamaz.)

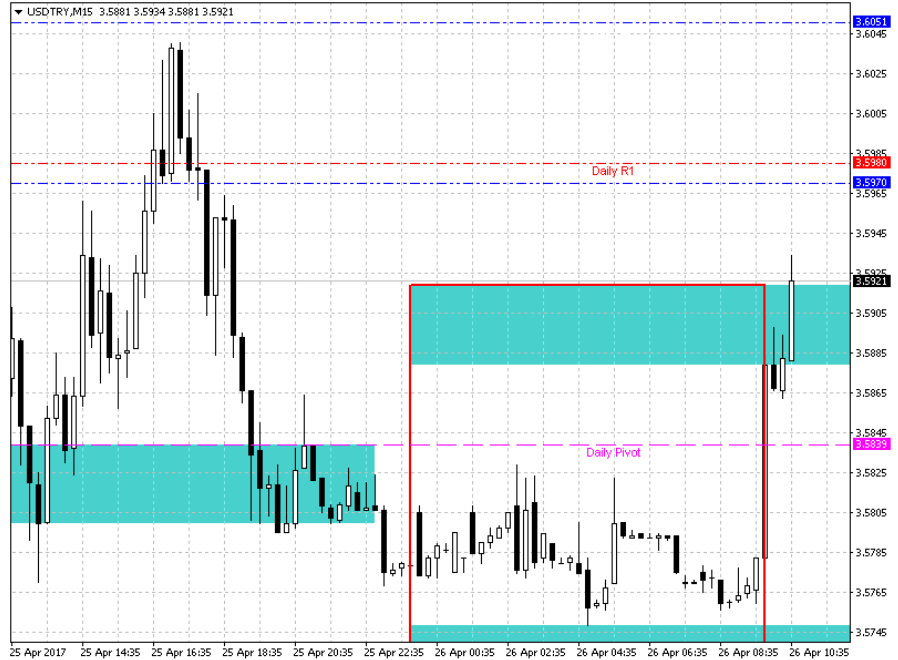
2017 1. Çeyrek Müşteri Kar / Zarar Oranı : %32.48 / %67.52

## ALTIN



	SEVİYELER
<b>Destek 1</b>	<b>1261</b>
<b>Destek 2</b>	<b>1257</b>
<b>Destek 3</b>	<b>1251</b>
<b>Direnç 1</b>	<b>1268</b>
<b>Direnç 2</b>	<b>1274</b>
<b>Direnç 3</b>	<b>1278</b>

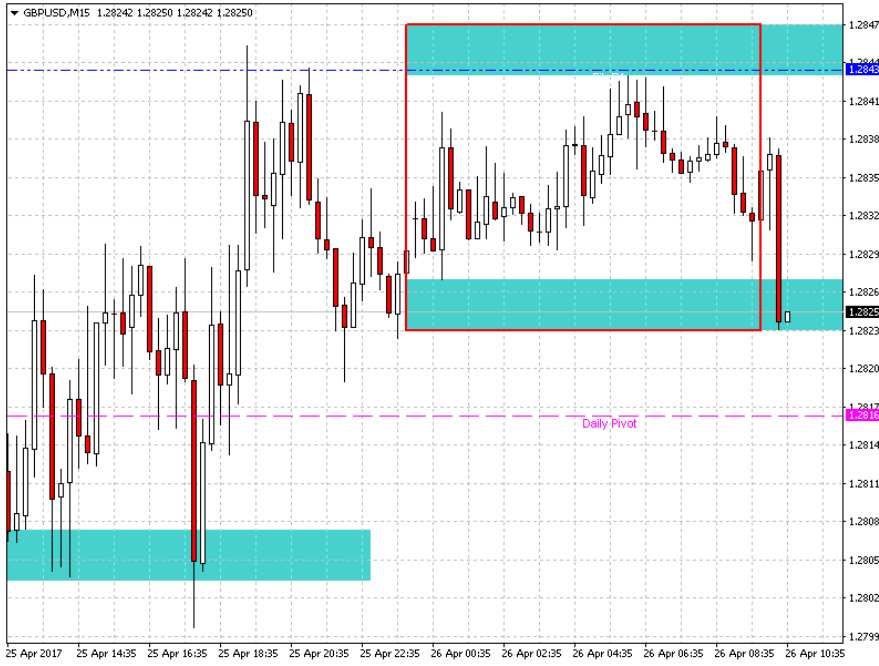
## USDTRY



	SEVİYELER
<b>Destek 1</b>	<b>3,5710</b>
<b>Destek 2</b>	<b>3,5640</b>
<b>Destek 3</b>	<b>3,5500</b>
<b>Direnç 1</b>	<b>3,5970</b>
<b>Direnç 2</b>	<b>3,6050</b>
<b>Direnç 3</b>	<b>3,6180</b>

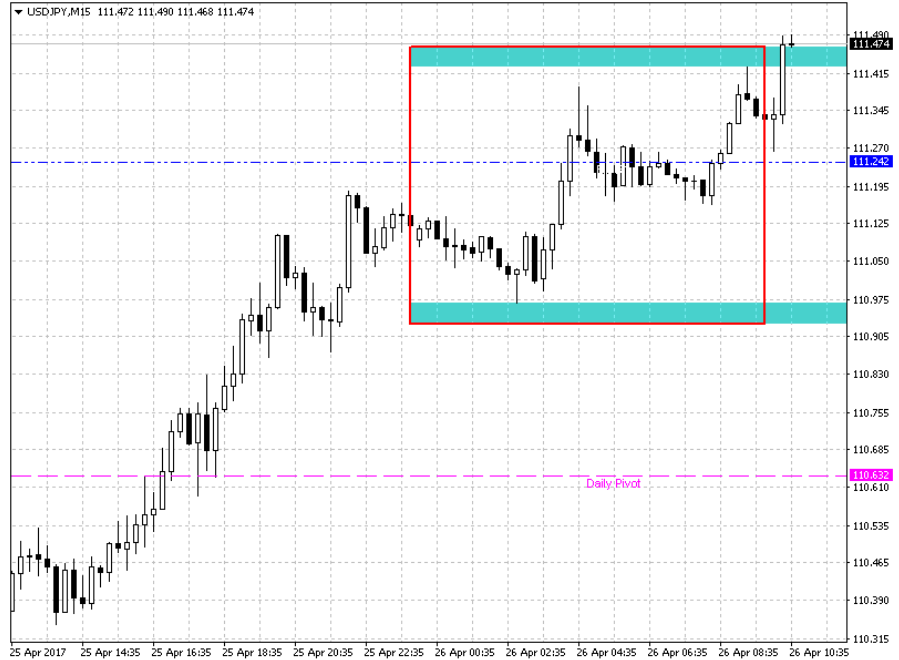
## GBPUSD

(Bu raporda yer alan her türlü bilgi, değerlendirme, yorum, istatistiki şekil ve bilgiler hazırlandığı tarih itibari ile mevcut piyasa koşulları ve güvenilirliğine inanılan kaynaklardan elde edilerek derlenmiş olup yatırım danışmanlığı kapsamında değildir ve A1 Capital Yatırım Menkul Değerler A.Ş. tarafından genel bilgilendirme amacı ile hazırlanmıştır. Sunulan bilgilerin doğruluğu ve bunların yatırım kararlarına uygunluğu tarafımızca garanti edilmemektedir. Bu bilgiler belli bir getirinin sağlanmasına yönelik olarak verilmemekte olup alım satım kararını destekleyebilecek yeterli bilgiler burada bulunmayabilir. Burada yer alan yorum ve tavsiyeler, yorum ve tavsiyede bulunanların kişisel görüşlerine dayanmaktadır. Herhangi bir yatırım aracının alım-satım önerisi ya da getiri vaadi olarak yorumlanmamalıdır. Bu görüşler mali durumunuz ile risk ve getiri tercihlerinize uygun olmayabilir. Sadece burada yer alan bilgilere dayanarak yatırım kararı verilmesi beklentilerinize uygun sonuçlar doğurmayabilir. Bu nedenle bu sayfalarda yer alan bilgilerdeki hatalardan, eksikliklerden ya da bu bilgilere dayanılarak yapılan işlemlerden, yorum ve bilgilerin kullanılmasından doğacak her türlü maddi/manevi zararlardan ve her ne şekilde olursa olsun üçüncü kişilerin uğrayabileceği her türlü doğrudan ve/veya dolaylı zararlardan dolayı A1 Capital Yatırım Menkul Değerler A.Ş. ile bağlı kuruluşları, çalışanları, yöneticileri ve ortakları sorumlu tutulamaz.)



	SEVİYELER
<b>Destek 1</b>	<b>1,2816</b>
<b>Destek 2</b>	<b>1,2790</b>
<b>Destek 3</b>	<b>1,2770</b>
<b>Direnç 1</b>	<b>1,2845</b>
<b>Direnç 2</b>	<b>1,2860</b>
<b>Direnç 3</b>	<b>1,2890</b>

## USDJPY



	SEVİYELER
<b>Destek 1</b>	<b>110,60</b>
<b>Destek 2</b>	<b>110,00</b>
<b>Destek 3</b>	<b>109,60</b>
<b>Direnç 1</b>	<b>111,60</b>
<b>Direnç 2</b>	<b>112,20</b>
<b>Direnç 3</b>	<b>113,80</b>

(Bu raporda yer alan her türlü bilgi, değerlendirme, yorum, istatistiki şekil ve bilgiler hazırlandığı tarih itibari ile mevcut piyasa koşulları ve güvenilirliğine inanılan kaynaklardan elde edilerek derlenmiş olup yatırım danışmanlığı kapsamında değildir ve A1 Capital Yatırım Menkul Değerler A.Ş. tarafından genel bilgilendirme amacı ile hazırlanmıştır. Sunulan bilgilerin doğruluğu ve bunların yatırım kararlarına uygunluğu tarafımızca garanti edilmemektedir. Bu bilgiler belli bir getirin sağlanmasına yönelik olarak verilmemekte olup alım satım kararını destekleyebilecek yeterli bilgiler burada bulunmayabilir. Burada yer alan yorum ve tavsiyeler, yorum ve tavsiyede bulunanların kişisel görüşlerine dayanmaktadır. Herhangi bir yatırım aracının alım-satım önerisi ya da getiri vaadi olarak yorumlanmamalıdır. Bu görüşler mali durumunuz ile risk ve getiri tercihlerinize uygun olmayabilir. Sadece burada yer alan bilgilere dayanarak yatırım kararı verilmesi beklentilerinize uygun sonuçlar doğurmayabilir. Bu nedenle bu sayfalarda yer alan bilgilerdeki hatalardan, eksikliklerden ya da bu bilgilere dayanılarak yapılan işlemlerden, yorum ve bilgilerin kullanılmasından doğacak her türlü maddi/manevi zararlardan ve her ne şekilde olursa olsun üçüncü kişilerin uğrayabileceği her türlü doğrudan ve/veya dolaylı zararlardan dolayı A1 Capital Yatırım Menkul Değerler A.Ş. ile bağlı kuruluşları, çalışanları, yöneticileri ve ortakları sorumlu tutulamaz.)

2017 1. Çeyrek Müşteri Kar / Zarar Oranı : %32.48 / %67.52

**YARARLANILAN KAYNAKLAR:**

TRINVESTING

BLOOMBERGHT,

A1 CAPITAL ARŞİVİ

KAMUYU AYDINLATMA PLATFORMU.



Likidite  
Ürün çeşitliliği  
Hız  
Adil Ticaret

İDDİALİYİZ !

A1 Capital

(Bu raporda yer alan her türlü bilgi, değerlendirme, yorum, istatistiki şekil ve bilgiler hazırlandığı tarih itibari ile mevcut piyasa koşulları ve güvenilirliğine inanılan kaynaklardan elde edilerek derlenmiş olup yatırım danışmanlığı kapsamında değildir ve A1 Capital Yatırım Menkul Değerler A.Ş. tarafından genel bilgilendirme amacı ile hazırlanmıştır. Sunulan bilgilerin doğruluğu ve bunların yatırım kararlarına uygunluğu tarafımızca garanti edilmemektedir. Bu bilgiler belli bir getirinin sağlanmasına yönelik olarak verilmemekte olup alım satım kararını destekleyebilecek yeterli bilgiler burada bulunmayabilir. Burada yer alan yorum ve tavsiyeler, yorum ve tavsiyede bulunanların kişisel görüşlerine dayanmaktadır. Herhangi bir yatırım aracının alım-satım önerisi ya da getiri vaadi olarak yorumlanmamalıdır. Bu görüşler mali durumunuz ile risk ve getiri tercihlerinize uygun olmayabilir. Sadece burada yer alan bilgilere dayanarak yatırım kararı verilmesi beklentilerinize uygun sonuçlar doğurmayabilir. Bu nedenle bu sayfalarda yer alan bilgilerdeki hatalardan, eksikliklerden ya da bu bilgilere dayanılarak yapılan işlemlerden, yorum ve bilgilerin kullanılmasından doğacak her türlü maddi/manevi zararlardan ve her ne şekilde olursa olsun üçüncü kişilerin uğrayabileceği her türlü doğrudan ve/veya dolaylı zararlardan dolayı A1 Capital Yatırım Menkul Değerler A.Ş. ile bağlı kuruluşları, çalışanları, yöneticileri ve ortakları sorumlu tutulamaz.)

2017 1. Çeyrek Müşteri Kar / Zarar Oranı : %32.48 / %67.52