

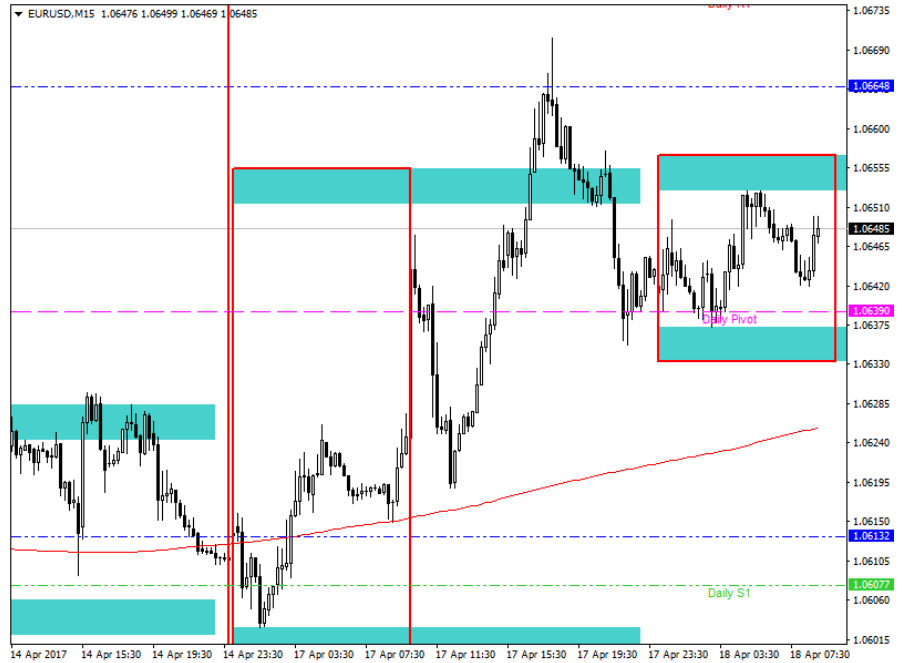
## A1FX Günlük Bülten

Paskalya Tatilinden kaynaklı piyasadaki veri akışının sakin olması pariteler üzerinde de etkisini hissettiriyor. Paritelerdeki yatay seyrin anlık gelen açıklamalar üzerine değiştiği söylenebilir. Özellikle son dönemde adından sıkça söz ettiren Trump'ın hem Suriye konusunda hem de Kuzey Kore üzerine atacağı adımlara ilişkin beklentilerin, şu an için nabız tuttuğu görülmektedir. ABD Dışişleri Bakanlığı yetkilisi, Trump yönetiminin askeri hareketi bir seçenek olarak görmeye devam ettiğini, ancak Çin'in, Kim Jong Un rejimi üzerinde nükleer silah programını sonlandırması için baskı yapacağına ilişkin umut verici işaretler verdiğini kaydetti. Bu durumda da ABD üzerinden gergin adımlar gelmeye devam edeceği düşünülse de uzun vade de olumlu yansımalar olması beklenebilir.

Bugün tatilin sona ermesi ile birlikte Avrupa piyasaları geri dönüşüyor ve haftanın geri kalanında veri takvimi hızlanıyor. Amerika tarafında inşaat izinleri ve konut başlangıçları verisi dikkat çekerken, kırmızı kitap verisinin altın fiyatlanmaların etki yaratması beklenebilir. İstihdam ve tüketici enflasyonunda zayıflama yaşandığı göz önüne alınırsa, Fed başkanlarının da etkisiyle piyasaların gelecek olan verilere olan hassasiyetin artması beklenebilir.

Yurt içi piyasalarda ise hafta sonu tamamlanan referandumun ardından, atılacak olan siyasi ve ekonomik adımlar merakla beklenmektedir. Dün toplanan Bakanlar Kurulu'nun ardından gelen karar ile birlikte Ohal sürecinin 3 ay daha uzatıldığı belirtildi.

### EURUSD

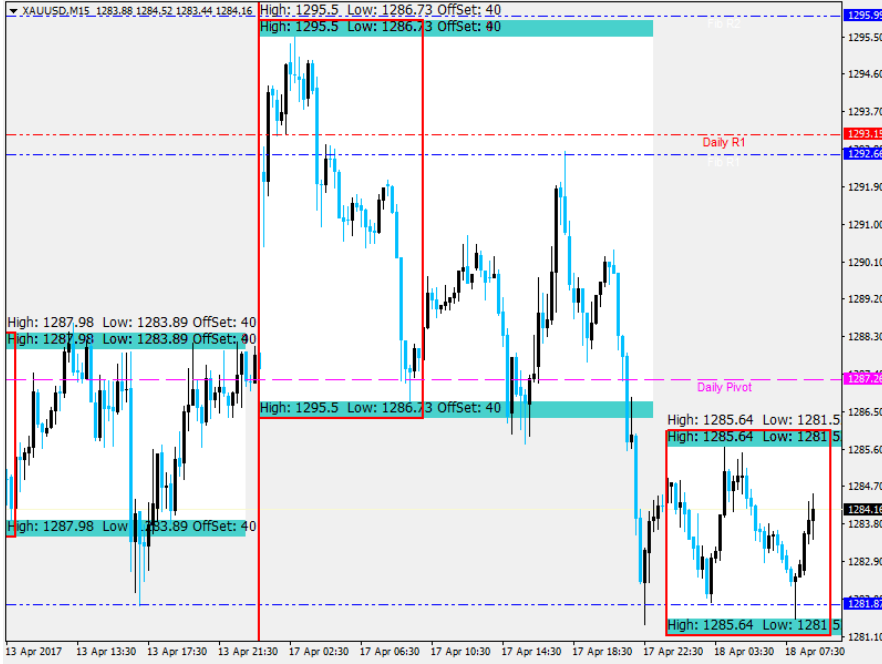


	SEVİYELER
<b>Destek 1</b>	<b>1,0630</b>
<b>Destek 2</b>	<b>1,0610</b>
<b>Destek 3</b>	<b>1,0590</b>
<b>Direnç 1</b>	<b>1,0665</b>
<b>Direnç 2</b>	<b>1,0675</b>
<b>Direnç 3</b>	<b>1,0700</b>

(Bu raporda yer alan her türlü bilgi, değerlendirme, yorum, istatistikî şekil ve bilgiler hazırlandığı tarih itibarı ile mevcut piyasa koşulları ve güvenilirliğine inanılan kaynaklardan elde edilerek derlenmiş olup yatırım danışmanlığı kapsamında değildir ve A1 Capital Yatırım Menkul Değerler A.Ş. tarafından genel bilgilendirme amacı ile hazırlanmıştır. Sunulan bilgilerin doğruluğu ve bunların yatırım kararlarına uygunluğu tarafımızca garanti edilmemektedir. Bu bilgiler belli bir getirinin sağlanmasına yönelik olarak verilmemekte olup alım satım kararını destekleyebilecek yeterli bilgiler burada bulunmayabilir. Burada yer alan yorum ve tavsiyeler, yorum ve tavsiyede bulunanların kişisel görüşlerine dayanmaktadır. Herhangi bir yatırım aracının alım-satım önerisi ya da getiri vaadi olarak yorumlanmamalıdır. Bu görüşler mali durumunuz ile risk ve getiri tercihlerinize uygun olmayabilir. Sadece burada yer alan bilgilere dayanarak yatırım kararı verilmesi beklentilerinize uygun sonuçlar doğurmayabilir. Bu nedenle bu sayfalarda yer alan bilgilerdeki hatalardan, eksikliklerden ya da bu bilgilere dayanılarak yapılan işlemlerden, yorum ve bilgilerin kullanılmasından doğacak her türlü maddi/manevi zararlardan ve her ne şekilde olursa olsun üçüncü kişilerin uğrayabileceği her türlü doğrudan ve/veya dolaylı zararlardan dolayı A1 Capital Yatırım Menkul Değerler A.Ş. ile bağlı kuruluşları, çalışanları, yöneticileri ve ortakları sorumlu tutulamaz.)

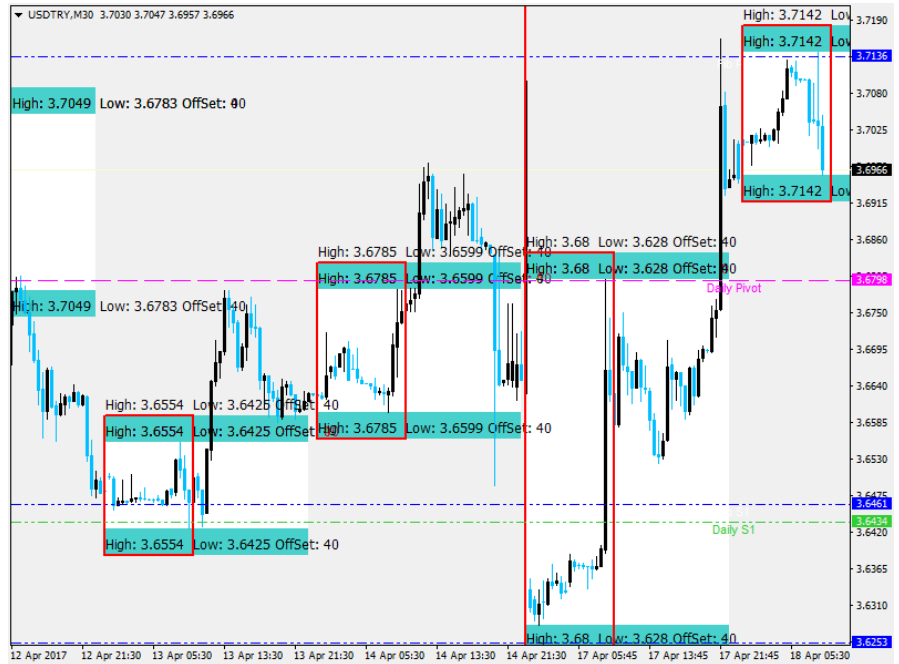
2017 1. Çeyrek Müşteri Kar / Zarar Oranı : %32.48 / %67.52

## ALTIN



	SEVİYELER
<b>Destek 1</b>	<b>1281</b>
<b>Destek 2</b>	<b>1278</b>
<b>Destek 3</b>	<b>1273</b>
<b>Direnç 1</b>	<b>1287</b>
<b>Direnç 2</b>	<b>1292</b>
<b>Direnç 3</b>	<b>1296</b>

## USDTRY

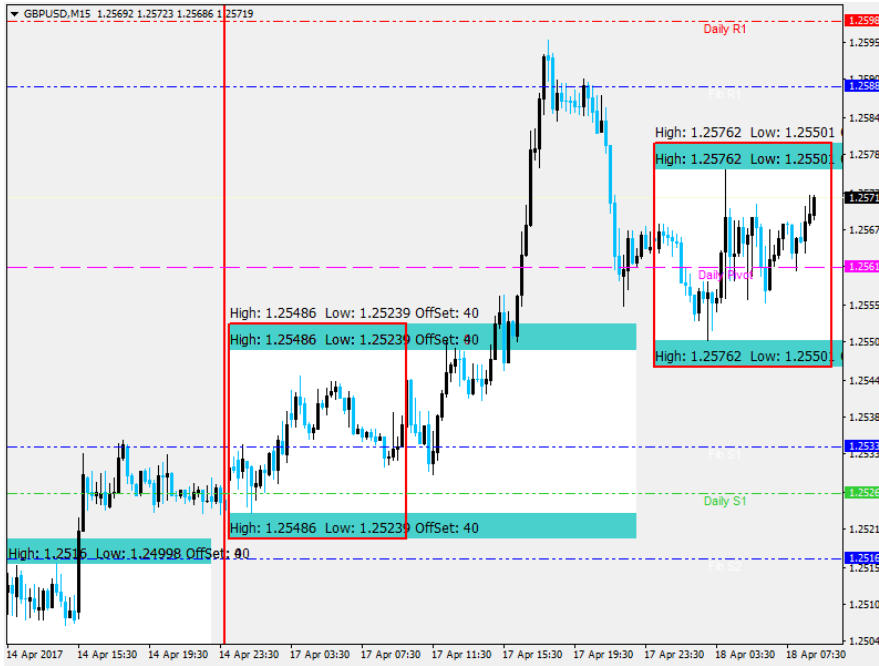


	SEVİYELER
<b>Destek 1</b>	<b>3,6800</b>
<b>Destek 2</b>	<b>3,6460</b>
<b>Destek 3</b>	<b>3,6250</b>
<b>Direnç 1</b>	<b>3,7140</b>
<b>Direnç 2</b>	<b>3,7315</b>
<b>Direnç 3</b>	<b>3,7680</b>

(Bu raporda yer alan her türlü bilgi, değerlendirme, yorum, istatistiki şekil ve bilgiler hazırlandığı tarih itibarı ile mevcut piyasa koşulları ve güvenilirliğine inanılan kaynaklardan elde edilerek derlenmiş olup yatırım danışmanlığı kapsamında değildir ve A1 Capital Yatırım Menkul Değerler A.Ş. tarafından genel bilgilendirme amacı ile hazırlanmıştır. Sunulan bilgilerin doğruluğu ve bunların yatırım kararlarına uygunluğu tarafımızca garanti edilmemektedir. Bu bilgiler belli bir getirinin sağlanmasına yönelik olarak verilmemekte olup alım satım kararını destekleyebilecek yeterli bilgiler burada bulunmayabilir. Burada yer alan yorum ve tavsiyeler, yorum ve tavsiyede bulunanların kişisel görüşlerine dayanmaktadır. Herhangi bir yatırım aracının alım-satım önerisi ya da getiri vaadi olarak yorumlanmamalıdır. Bu görüşler mali durumunuz ile risk ve getiri tercihlerinize uygun olmayabilir. Sadece burada yer alan bilgilere dayanarak yatırım kararı verilmesi beklentilerinize uygun sonuçlar doğurmayabilir. Bu nedenle bu sayfalarda yer alan bilgilerdeki hatalardan, eksikliklerden ya da bu bilgilere dayanılarak yapılan işlemlerden, yorum ve bilgilerin kullanılmasından doğacak her türlü maddi/manevi zararlardan ve her ne şekilde olursa olsun üçüncü kişilerin uğrayabileceği her türlü doğrudan ve/veya dolaylı zararlardan dolayı A1 Capital Yatırım Menkul Değerler A.Ş. ile bağlı kuruluşları, çalışanları, yöneticileri ve ortakları sorumlu tutulamaz.)

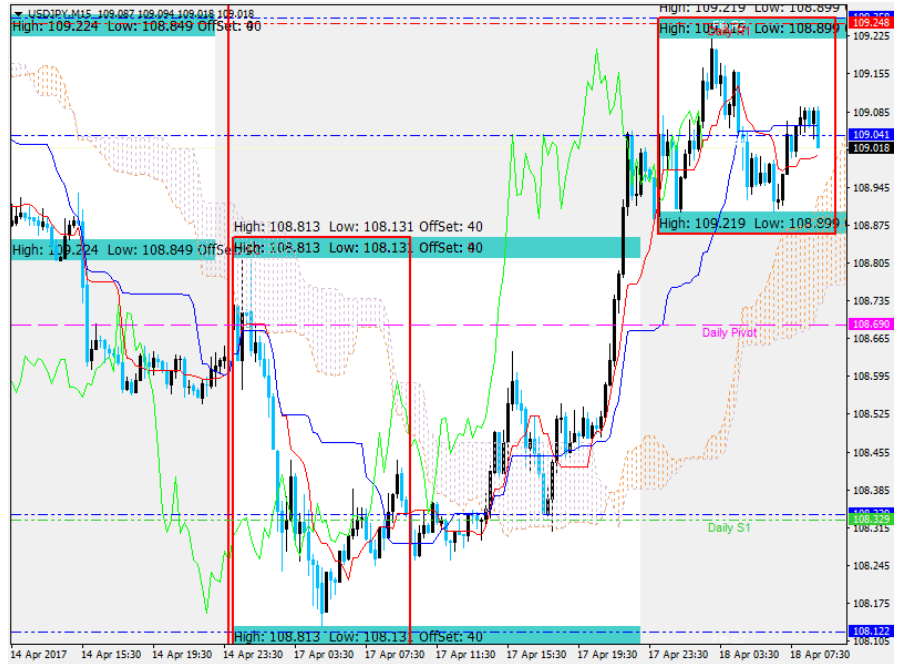
2017 1. Çeyrek Müşteri Kar / Zarar Oranı : %32.48 / %67.52

## GBPUSD



	SEVİYELER
<b>Destek 1</b>	<b>1,2560</b>
<b>Destek 2</b>	<b>1,2530</b>
<b>Destek 3</b>	<b>1,2515</b>
<b>Direnç 1</b>	<b>1,2590</b>
<b>Direnç 2</b>	<b>1,2605</b>
<b>Direnç 3</b>	<b>1,2633</b>

## USDJPY



	SEVİYELER
<b>Destek 1</b>	<b>108,70</b>
<b>Destek 2</b>	<b>108,30</b>
<b>Destek 3</b>	<b>108,10</b>
<b>Direnç 1</b>	<b>109,25</b>
<b>Direnç 2</b>	<b>109,60</b>
<b>Direnç 3</b>	<b>109,75</b>

(Bu raporda yer alan her türlü bilgi, değerlendirme, yorum, istatistikî şekil ve bilgiler hazırlandığı tarih itibarı ile mevcut piyasa koşulları ve güvenilirliğine inanılan kaynaklardan elde edilerek derlenmiş olup yatırım danışmanlığı kapsamında değildir ve A1 Capital Yatırım Menkul Değerler A.Ş. tarafından genel bilgilendirme amacı ile hazırlanmıştır. Sunulan bilgilerin doğruluğu ve bunların yatırım kararlarına uygunluğu tarafımızca garanti edilmemektedir. Bu bilgiler belli bir getirinin sağlanmasına yönelik olarak verilmemekte olup alım satım kararını destekleyebilecek yeterli bilgiler burada bulunmayabilir. Burada yer alan yorum ve tavsiyeler, yorum ve tavsiyede bulunanların kişisel görüşlerine dayanmaktadır. Herhangi bir yatırım aracının alım-satım önerisi ya da getiri vaadi olarak yorumlanmamalıdır. Bu görüşler mali durumunuz ile risk ve getiri tercihlerinize uygun olmayabilir. Sadece burada yer alan bilgilere dayanarak yatırım kararı verilmesi beklentilerinize uygun sonuçlar doğurmayabilir. Bu nedenle bu sayfalarda yer alan bilgilerdeki hatalardan, eksikliklerden ya da bu bilgilere dayanılarak yapılan işlemlerden, yorum ve bilgilerin kullanılmasından doğacak her türlü maddi/manevi zararlardan ve her ne şekilde olursa olsun üçüncü kişilerin uğrayabileceği her türlü doğrudan ve/veya dolaylı zararlardan dolayı A1 Capital Yatırım Menkul Değerler A.Ş. ile bağlı kuruluşları, çalışanları, yöneticileri ve ortakları sorumlu tutulamaz.)

2017 1. Çeyrek Müşteri Kar / Zarar Oranı : %32.48 / %67.52

**YARARLANILAN KAYNAKLAR:****TRINVESTING****BLOOMBERGHT,****A1 CAPITAL ARŞİVİ****KAMUYU AYDINLATMA PLATFORMU.**

Likidite  
Ürün çeşitliliği  
Hız  
Adil Ticaret

**İDDİALİYİZ !**



(Bu raporda yer alan her türlü bilgi, değerlendirme, yorum, istatistiki şekil ve bilgiler hazırlandığı tarih itibari ile mevcut piyasa koşulları ve güvenilirliğine inanılan kaynaklardan elde edilerek derlenmiş olup yatırım danışmanlığı kapsamında değildir ve A1 Capital Yatırım Menkul Değerler A.Ş. tarafından genel bilgilendirme amacı ile hazırlanmıştır. Sunulan bilgilerin doğruluğu ve bunların yatırım kararlarına uygunluğu tarafımızca garanti edilmemektedir. Bu bilgiler belli bir getirinin sağlanmasına yönelik olarak verilmemekte olup alım satım kararını destekleyebilecek yeterli bilgiler burada bulunmayabilir. Burada yer alan yorum ve tavsiyeler, yorum ve tavsiyede bulunanların kişisel görüşlerine dayanmaktadır. Herhangi bir yatırım aracının alım-satım önerisi ya da getiri vaadi olarak yorumlanmamalıdır. Bu görüşler mali durumunuz ile risk ve getiri tercihlerinize uygun olmayabilir. Sadece burada yer alan bilgilere dayanarak yatırım kararı verilmesi beklentilerinize uygun sonuçlar doğurmayabilir. Bu nedenle bu sayfalarda yer alan bilgilerdeki hatalardan, eksikliklerden ya da bu bilgilere dayanılarak yapılan işlemlerden, yorum ve bilgilerin kullanılmasından doğacak her türlü maddi/manevi zararlardan ve her ne şekilde olursa olsun üçüncü kişilerin uğrayabileceği her türlü doğrudan ve/veya dolaylı zararlardan dolayı A1 Capital Yatırım Menkul Değerler A.Ş. ile bağlı kuruluşları, çalışanları, yöneticileri ve ortakları sorumlu tutulamaz.)