

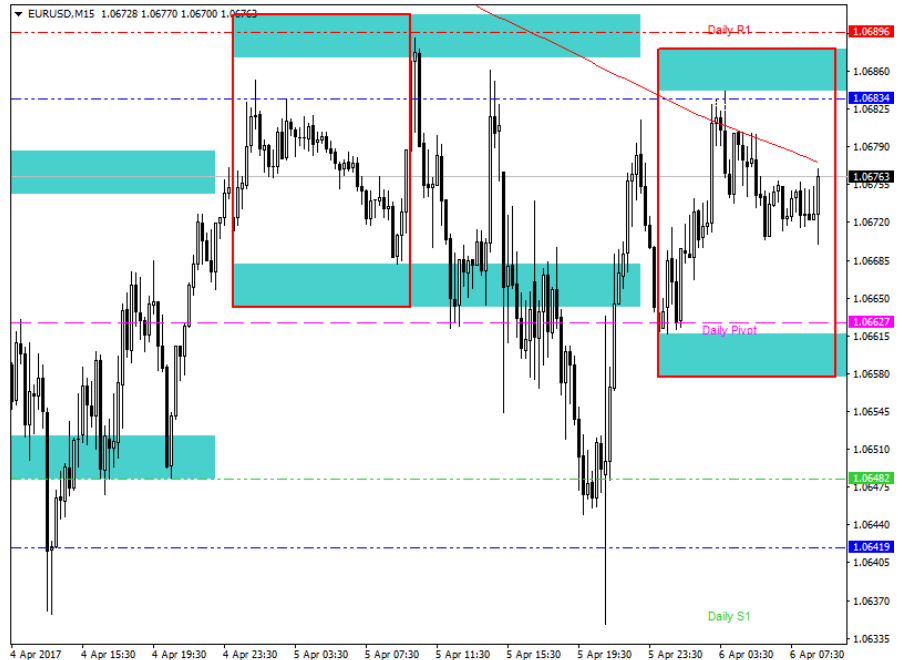
## A1FX Günlük Bülten

Haftanın bitimine yaklaşırken hareketlilik artmaya devam ediyor. Dün Amerika kanadından önemli veriler piyasalarda volatilitiyi arttırdı. İlk olarak ADP Tarım Dışı İstihdam verisini takip ettik, veri beklentilerin üzerinde geldi. Ardından akşam saatlerinde piyasaların beklediği FOMC tutanaklarını takip ettik. Tutanaklara genel olarak bakacak olursak gerekirse bilançonun daraltılabileceği ve kademeli olarak faiz artışları için uygun ortam olduğu görüşü hakimdi. Fed yetkililerinin çoğu ise ABD ekonomisinin tam istihdama yakın olduğu görüşünü iletirken, çoğunluğun kademeli sıkılaştırmanın devam edilmesinden yana oldukları görülüyor. Tutanakların etkisi ise piyasalarda hissedildi. Dolar endeksi 101.00 seviyeleri yakınlarında fiyatlanırsa da güne 100.00'lı seviyelerde ki fiyatlanmalarıyla devam ediyor. ABD hisseleri FED'in bilanço düşüncesi ile gevşeme yaşadı. Altın fiyatları ise tutanaklar ile birlikte çok sert hareketler yaşamadı ve stabil seyrini sürdürdü.

Petrol tarafında ise ABD tarafından gelen Ham Petrol Stoklarını takip ettik. Beklentiler -0.435M olsa da stoklar 1.566M ile beklentilerin üzerinde geldi. Geçtiğimiz haftadan itibaren olumlu senaryolar ile yukarı yönlü hareketlilik yaşayan fiyatlar ise stoklar ile yavaşladı. OPEC tarafında arz kısma anlaşmasının devam edeceğine yönelik olumlu beklentiler olsa da ABD tarafından gelen stoklar her zaman piyasalarda bir soru işareti oluşturdu ve oluşturmaya da devam ediyor. Önümüzde ki günlerde OPEC tarafından gelecek net açıklamalar ve anlaşmanın devam edeceğine yönelik atılacak adımlar volatilitiyi etkileyecektir.

Ekonomik takvime bakacak olursak bugün dinlenme günü olacak diyebiliriz. Diğer günlere nazaran sakin bir takvim olsa da; Avrupa Merkez Bankası (ECB) Başkanı Draghi'nin ve FOMC üyesi Williams'ın konuşmaları ve ABD'den gelecek olan İşsizlik Haklarından Yararlanma Başvuruları takip edeceğimiz önemli konu başlıklarının başında geliyor.

### EURUSD

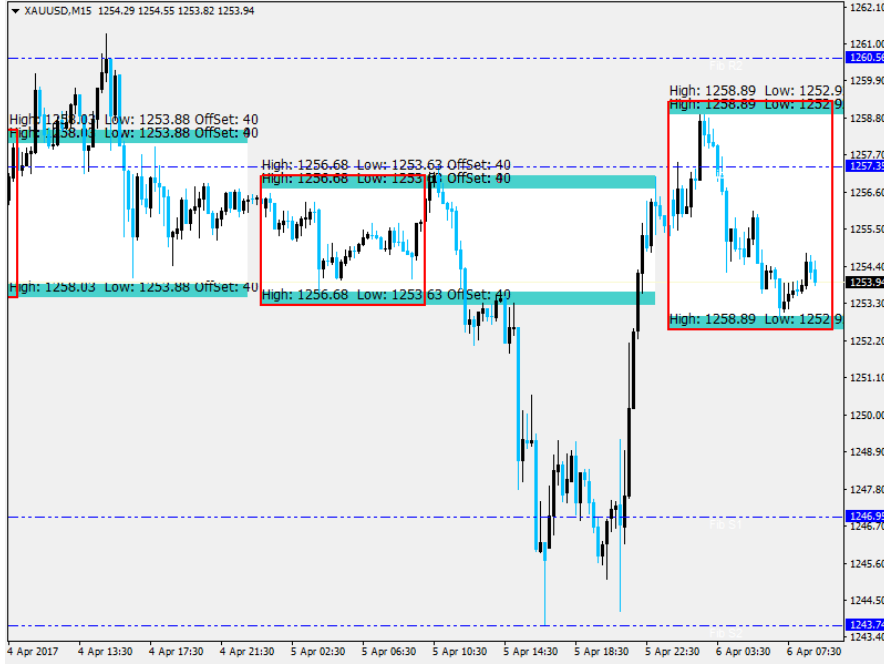


	SEVİYELER
<b>Destek 1</b>	<b>1,0646</b>
<b>Destek 2</b>	<b>1,0637</b>
<b>Destek 3</b>	<b>1,0621</b>
<b>Direnç 1</b>	<b>1,0678</b>
<b>Direnç 2</b>	<b>1,0690</b>
<b>Direnç 3</b>	<b>1,0720</b>

(Bu raporda yer alan her türlü bilgi, değerlendirme, yorum, istatistikî şekil ve bilgiler hazırlandığı tarih itibari ile mevcut piyasa koşulları ve güvenilirliğine inanılan kaynaklardan elde edilerek derlenmiş olup yatırım danışmanlığı kapsamında değildir ve A1 Capital Yatırım Menkul Değerler A.Ş. tarafından genel bilgilendirme amacı ile hazırlanmıştır. Sunulan bilgilerin doğruluğu ve bunların yatırım kararlarına uygunluğu tarafımızca garanti edilmemektedir. Bu bilgiler belli bir getirinin sağlanmasına yönelik olarak verilmemekte olup alım satım kararını destekleyebilecek yeterli bilgiler burada bulunmayabilir. Burada yer alan yorum ve tavsiyeler, yorum ve tavsiyede bulunanların kişisel görüşlerine dayanmaktadır. Herhangi bir yatırım aracının alım-satım önerisi ya da getiri vaadi olarak yorumlanmamalıdır. Bu görüşler mali durumunuz ile risk ve getiri tercihlerinize uygun olmayabilir. Sadece burada yer alan bilgilere dayanarak yatırım kararı verilmesi beklentilerinize uygun sonuçlar doğurmayabilir. Bu nedenle bu sayfalarda yer alan bilgilerdeki hatalardan, eksikliklerden ya da bu bilgilere dayanılarak yapılan işlemlerden, yorum ve bilgilerin kullanılmasından doğacak her türlü maddi/manevi zararlardan ve her ne şekilde olursa olsun üçüncü kişilerin uğrayabileceği her türlü doğrudan ve/veya dolaylı zararlardan dolayı A1 Capital Yatırım Menkul Değerler A.Ş. ile bağlı kuruluşları, çalışanları, yöneticileri ve ortakları sorumlu tutulamaz.)

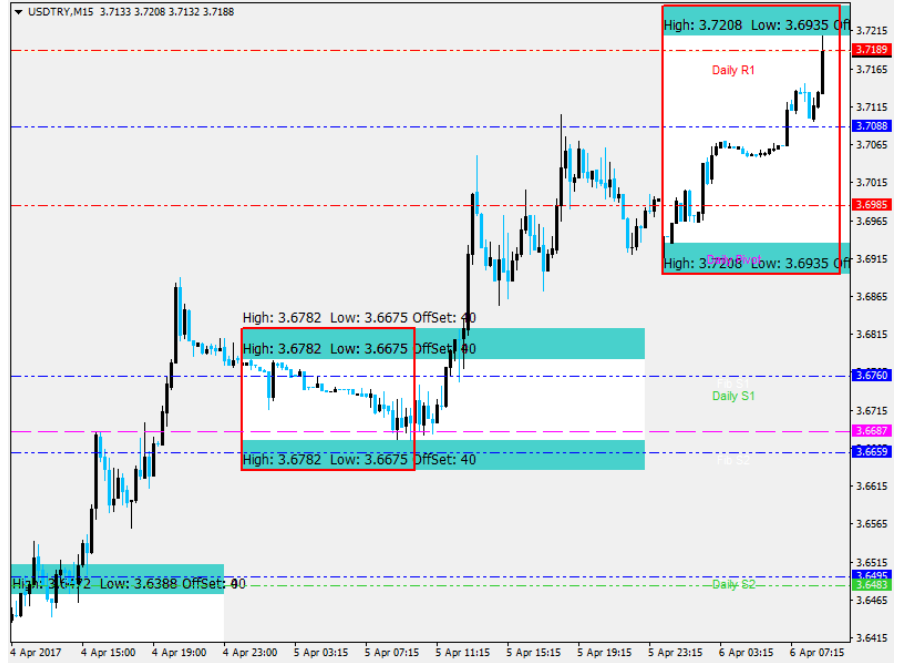
2017 1. Çeyrek Müşteri Kar / Zarar Oranı : %32.48 / %67.52

## ALTIN



	SEVİYELER
<b>Destek 1</b>	<b>1252</b>
<b>Destek 2</b>	<b>1249</b>
<b>Destek 3</b>	<b>1246</b>
<b>Direnç 1</b>	<b>1259</b>
<b>Direnç 2</b>	<b>1261</b>
<b>Direnç 3</b>	<b>1264</b>

## USDTRY

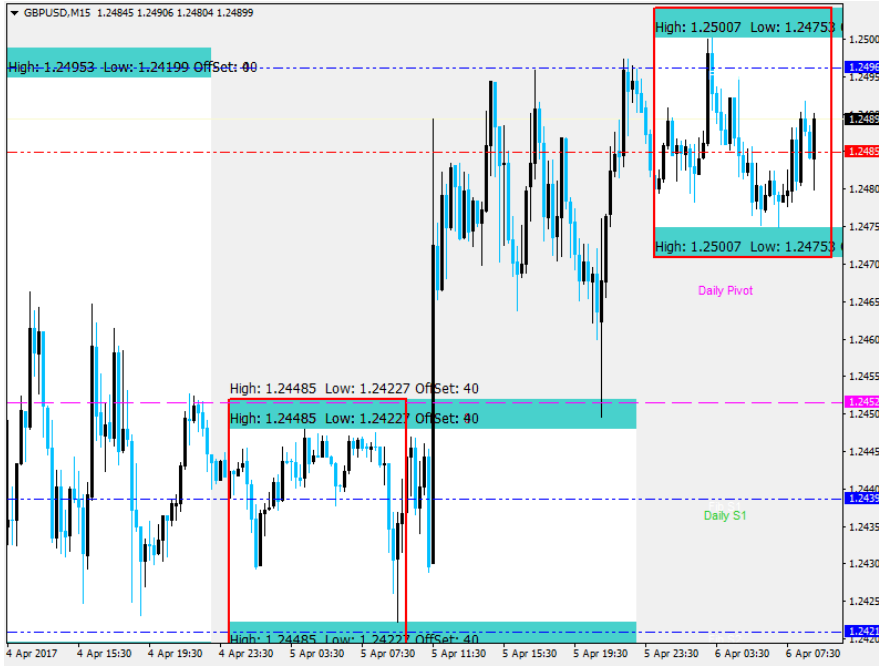


	SEVİYELER
<b>Destek 1</b>	<b>3,7180</b>
<b>Destek 2</b>	<b>3,6985</b>
<b>Destek 3</b>	<b>3,6760</b>
<b>Direnç 1</b>	<b>3,7350</b>
<b>Direnç 2</b>	<b>3,7500</b>
<b>Direnç 3</b>	<b>3,7690</b>

(Bu raporda yer alan her türlü bilgi, değerlendirme, yorum, istatistiki şekil ve bilgiler hazırlandığı tarih itibari ile mevcut piyasa koşulları ve güvenilirliğine inanılan kaynaklardan elde edilerek derlenmiş olup yatırım danışmanlığı kapsamında değildir ve A1 Capital Yatırım Menkul Değerler A.Ş. tarafından genel bilgilendirme amacı ile hazırlanmıştır. Sunulan bilgilerin doğruluğu ve bunların yatırım kararlarına uygunluğu tarafımızca garanti edilmemektedir. Bu bilgiler belli bir getirinin sağlanmasına yönelik olarak verilmemekte olup alım satım kararını destekleyebilecek yeterli bilgiler burada bulunmayabilir. Burada yer alan yorum ve tavsiyeler, yorum ve tavsiyede bulunanların kişisel görüşlerine dayanmaktadır. Herhangi bir yatırım aracının alım-satım önerisi ya da getiri vaadi olarak yorumlanmamalıdır. Bu görüşler mali durumunuz ile risk ve getiri tercihlerinize uygun olmayabilir. Sadece burada yer alan bilgilere dayanarak yatırım kararı verilmesi beklentilerinize uygun sonuçlar doğurmayabilir. Bu nedenle bu sayfalarda yer alan bilgilerdeki hatalardan, eksikliklerden ya da bu bilgilere dayanılarak yapılan işlemlerden, yorum ve bilgilerin kullanılmasından doğacak her türlü maddi/manevi zararlardan ve her ne şekilde olursa olsun üçüncü kişilerin uğrayabileceği her türlü doğrudan ve/veya dolaylı zararlardan dolayı A1 Capital Yatırım Menkul Değerler A.Ş. ile bağlı kuruluşları, çalışanları, yöneticileri ve ortakları sorumlu tutulamaz.)

2017 1. Çeyrek Müşteri Kar / Zarar Oranı : %32.48 / %67.52

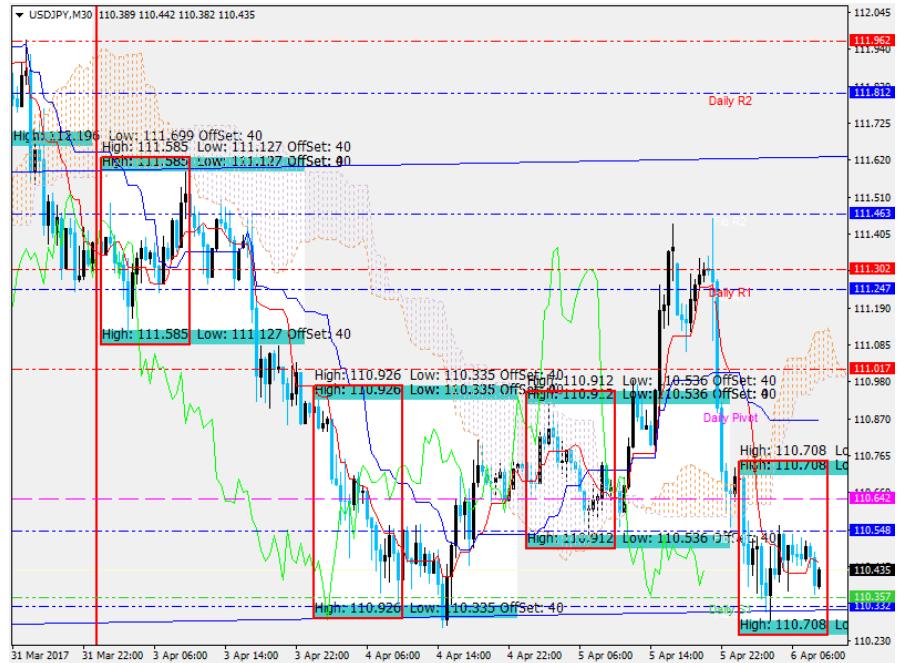
## GBPUSD



	SEVİYELER
<b>Destek 1</b>	<b>1,2485</b>
<b>Destek 2</b>	<b>1,2465</b>
<b>Destek 3</b>	<b>1,2450</b>
<b>Direnç 1</b>	<b>1,2496</b>
<b>Direnç 2</b>	<b>1,2515</b>
<b>Direnç 3</b>	<b>1,2545</b>

## USDJPY

	SEVİYELER
<b>Destek 1</b>	<b>110,39</b>
<b>Destek 2</b>	<b>110,23</b>
<b>Destek 3</b>	<b>109,98</b>
<b>Direnç 1</b>	<b>110,65</b>
<b>Direnç 2</b>	<b>111,00</b>
<b>Direnç 3</b>	<b>111,30</b>



(Bu raporda yer alan her türlü bilgi, değerlendirme, yorum, istatistiki şekil ve bilgiler hazırlandığı tarih itibari ile mevcut piyasa koşulları ve güvenilirliğine inanılan kaynaklardan elde edilerek derlenmiş olup yatırım danışmanlığı kapsamında değildir ve A1 Capital Yatırım Menkul Değerler A.Ş. tarafından genel bilgilendirme amacı ile hazırlanmıştır. Sunulan bilgilerin doğruluğu ve bunların yatırım kararlarına uygunluğu tarafımızca garanti edilmemektedir. Bu bilgiler belli bir getirinin sağlanmasına yönelik olarak verilmemekte olup alım satım kararını destekleyebilecek yeterli bilgiler burada bulunmayabilir. Burada yer alan yorum ve tavsiyeler, yorum ve tavsiyede bulunanların kişisel görüşlerine dayanmaktadır. Herhangi bir yatırım aracının alım-satım önerisi ya da getiri vaadi olarak yorumlanmamalıdır. Bu görüşler mali durumunuz ile risk ve getiri tercihlerinize uygun olmayabilir. Sadece burada yer alan bilgilere dayanarak yatırım kararı verilmesi beklentilerinize uygun sonuçlar doğurmayabilir. Bu nedenle bu sayfalarda yer alan bilgilerdeki hatalardan, eksikliklerden ya da bu bilgilere dayanılarak yapılan işlemlerden, yorum ve bilgilerin kullanılmasından doğacak her türlü maddi/manevi zararlardan ve her ne şekilde olursa olsun üçüncü kişilerin uğrayabileceği her türlü doğrudan ve/veya dolaylı zararlardan dolayı A1 Capital Yatırım Menkul Değerler A.Ş. ile bağlı kuruluşları, çalışanları, yöneticileri ve ortakları sorumlu tutulamaz.)

2017 1. Çeyrek Müşteri Kar / Zarar Oranı : %32.48 / %67.52

**YARARLANILAN KAYNAKLAR:****TRINVESTING****BLOOMBERGHT,****A1 CAPITAL ARŞİVİ****KAMUYU AYDINLATMA PLATFORMU.**

Likidite  
Ürün çeşitliliği  
Hız  
Adil Ticaret

**İDDİALİYİZ !**



(Bu raporda yer alan her türlü bilgi, değerlendirme, yorum, istatistiki şekil ve bilgiler hazırlandığı tarih itibari ile mevcut piyasa koşulları ve güvenilirliğine inanılan kaynaklardan elde edilerek derlenmiş olup yatırım danışmanlığı kapsamında değildir ve A1 Capital Yatırım Menkul Değerler A.Ş. tarafından genel bilgilendirme amacı ile hazırlanmıştır. Sunulan bilgilerin doğruluğu ve bunların yatırım kararlarına uygunluğu tarafımızca garanti edilmemektedir. Bu bilgiler belli bir getirinin sağlanmasına yönelik olarak verilmemekte olup alım satım kararını destekleyebilecek yeterli bilgiler burada bulunmayabilir. Burada yer alan yorum ve tavsiyeler, yorum ve tavsiyede bulunanların kişisel görüşlerine dayanmaktadır. Herhangi bir yatırım aracının alım-satım önerisi ya da getiri vaadi olarak yorumlanmamalıdır. Bu görüşler mali durumunuz ile risk ve getiri tercihlerinize uygun olmayabilir. Sadece burada yer alan bilgilere dayanarak yatırım kararı verilmesi beklentilerinize uygun sonuçlar doğurmayabilir. Bu nedenle bu sayfalarda yer alan bilgilerdeki hatalardan, eksikliklerden ya da bu bilgilere dayanılarak yapılan işlemlerden, yorum ve bilgilerin kullanılmasından doğacak her türlü maddi/manevi zararlardan ve her ne şekilde olursa olsun üçüncü kişilerin uğrayabileceği her türlü doğrudan ve/veya dolaylı zararlardan dolayı A1 Capital Yatırım Menkul Değerler A.Ş. ile bağlı kuruluşları, çalışanları, yöneticileri ve ortakları sorumlu tutulamaz.)

2017 1. Çeyrek Müşteri Kar / Zarar Oranı : %32.48 / %67.52