

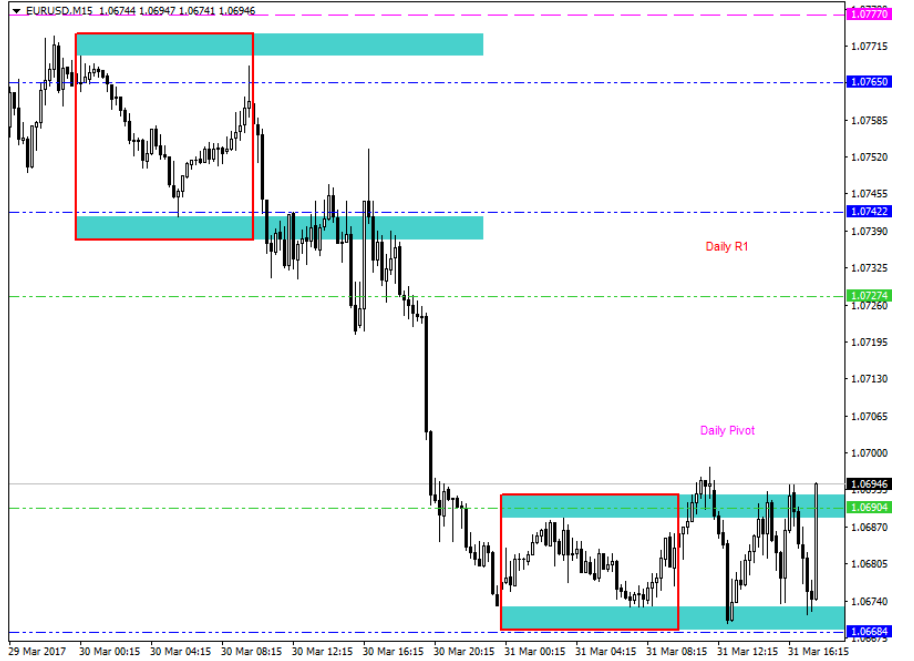
A1FX Günlük Bülten

Yoğun bir hafta yaşadık ve hafta kapanışına giderken de yoğunluk tüm hızıyla devam ediyor. İlk olarak yurtiçine bakacak olursak bugün büyüme verisi oldukça dikkat çekiciydi. Türkiye beklentilerin üzerinde 2016 yılında %2.9, yılın son çeyreğinde ise % 3.5 büyüdü. 3. Çeyrek büyüme revizesi ise %1.8'den %1.3 olarak belirlendi. Sürpriz olarak nitelendirilse de bu sonuçlar Dolar/TL paritesinde sert hareketlere sebep olmadı. Parite uzun süredir 3.60-3.65 arasında ki fiyatlanmalarına an itibariyle devam ediyor ve büyüme verisi de bu bant dışında bir hareketlenmelere neden olmadı. Fakat bu veri Halk Bank Genel Müdür Yardımcısı Atilla'nın ABD'de tutuklanmasının ardından tedirginlik yaşayan TL varlıklarına olumlu yönde yansıdı diyebiliriz. Veri ardından Başbakan Yardımcısı Nurettin Canikli açıklamalarda bulundu. Canikli; büyümenin yukarı yönde devam edeceğini, Türkiye ekonomisinin şaşırtmaya devam edeceğini ve 2017 yılında % 4'ün üzerinde büyüme yaşanacağı açıklamasında bulundu. Dış ticaret açığımızı bakacak olursak veri beklentiler dahilinde Şubat ayında 3.69 milyar dolara düştü. Genel olarak TL varlıkları günün pozitif haberlerle geçirdi diyebiliriz.

Avrupa tarafında da İngiltere büyüme verisi vardı. Yıllık büyüme % 1.9 gelerek % 2 olan beklentilerin altında kaldı. Dördüncü çeyrek büyüme ise revize edilmedi ve % 0.7 olarak kaldı. Euro kanadında ise TÜFE beklentisi % 1.8 iken, veri beklentinin altında % 1.5 olarak geldi. Haftayı kayıplarını koruyarak kapamaya yönelik Eur/Usd paritesi ise 1.06'lı seviyelerde fiyatlanmaya devam ediyor. Önümüzde ki günler de Euro'nun performansı merakla takip edilecek konuların başında gelecek.

Amerika kanadında Trump belirsizliği devam ediyor. İlk sınav olan Sağlık Yasası oylamasının iki kez ertelenmesi 'Hezimet' olarak nitelendirilirken, Vergi Reformunun belirsizliği de halen devam ediyor. Bunlara ek olarak Göçmen Yasası'nın mahkeme tarafından 'Süresiz' olarak askıya alınması Trump'ın vaatlerini yerine getirme konusunda piyasalarda beklentileri iyice azalttı. Fakat FED başkanlarının hafta boyunca yaptıkları genel anlamda olumlu açıklamalar doların toparlanma çabalarını destekledi. Dolar endeksi ise halen 100.00'lı seviyelerde fiyatlanmaya devam ediyor.

EURUSD

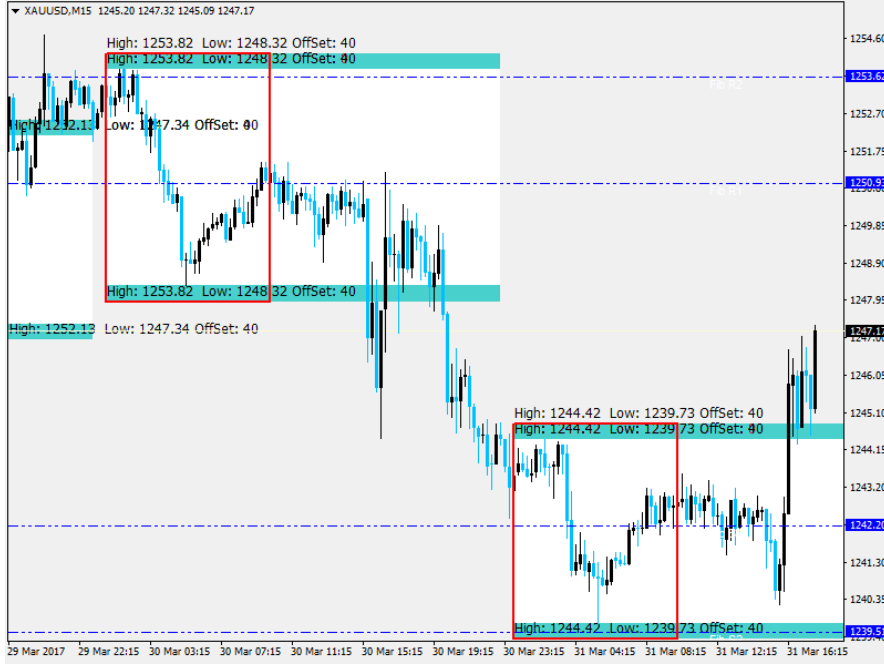


	SEVİYELER
Destek 1	1,0670
Destek 2	1,0645
Destek 3	1,0610
Direnç 1	1,0700
Direnç 2	1,0725
Direnç 3	1,0740

(Bu raporda yer alan her türlü bilgi, değerlendirme, yorum, istatistiki şekil ve bilgiler hazırlandığı tarih itibari ile mevcut piyasa koşulları ve güvenilirliğine inanılan kaynaklardan elde edilerek derlenmiş olup yatırım danışmanlığı kapsamında değildir ve A1 Capital Yatırım Menkul Değerler A.Ş. tarafından genel bilgilendirme amacı ile hazırlanmıştır. Sunulan bilgilerin doğruluğu ve bunların yatırım kararlarına uygunluğu tarafımızca garanti edilmemektedir. Bu bilgiler belli bir getirinin sağlanmasına yönelik olarak verilmemekte olup alım satım kararını destekleyebilecek yeterli bilgiler burada bulunmayabilir. Burada yer alan yorum ve tavsiyeler, yorum ve tavsiyede bulunanların kişisel görüşlerine dayanmaktadır. Herhangi bir yatırım aracının alım-satım önerisi ya da getiri vaadi olarak yorumlanmamalıdır. Bu görüşler mali durumunuz ile risk ve getiri tercihlerinize uygun olmayabilir. Sadece burada yer alan bilgilere dayanarak yatırım kararı verilmesi beklentilerinize uygun sonuçlar doğurmayabilir. Bu nedenle bu sayfalarda yer alan bilgilerdeki hatalardan, eksikliklerden ya da bu bilgilere dayanılarak yapılan işlemlerden, yorum ve bilgilerin kullanılmasından doğacak her türlü maddi/manevi zararlardan ve her ne şekilde olursa olsun üçüncü kişilerin uğrayabileceği her türlü doğrudan ve/veya dolaylı zararlardan dolayı A1 Capital Yatırım Menkul Değerler A.Ş. ile bağlı kuruluşları, çalışanları, yöneticileri ve ortakları sorumlu tutulamaz.)

2016 4. Çeyrek Müşteri Kar / Zarar Oranı : %17.65 / %82.35

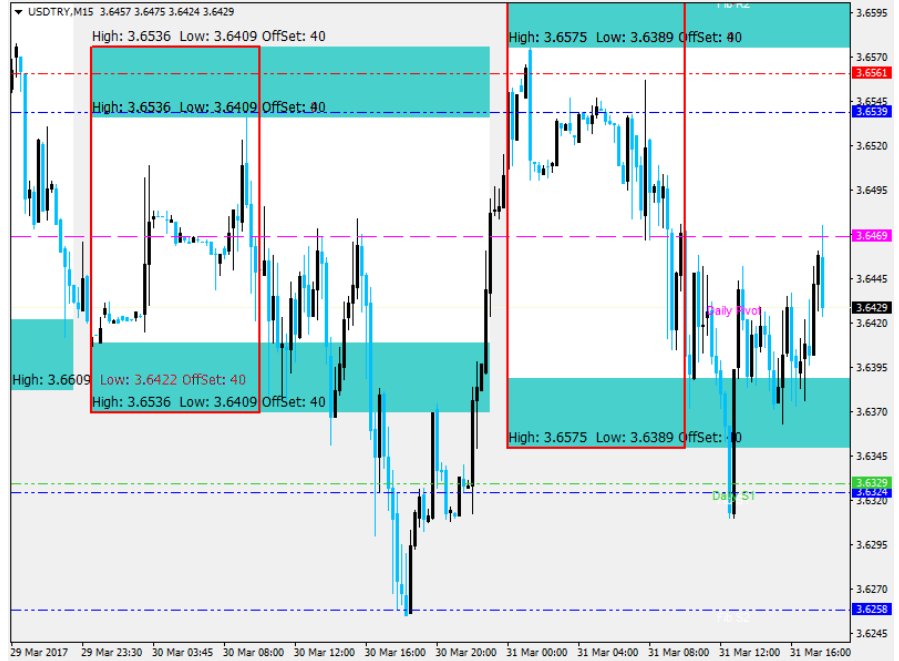
ALTIN



	SEVİYELER
Destek 1	1242
Destek 2	1239
Destek 3	1236
Direnç 1	1247
Direnç 2	1250
Direnç 3	1253

USDTRY

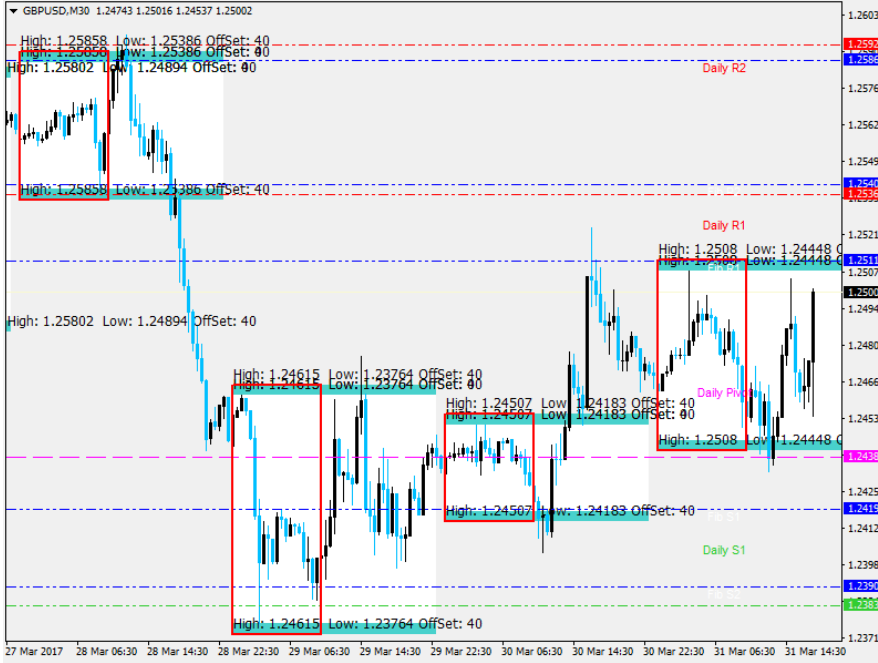
	SEVİYELER
Destek 1	3,6330
Destek 2	3,6260
Destek 3	3,6150
Direnç 1	3,6400
Direnç 2	3,6470
Direnç 3	3,6540



(Bu raporda yer alan her türlü bilgi, değerlendirme, yorum, istatistiki şekil ve bilgiler hazırlandığı tarih itibari ile mevcut piyasa koşulları ve güvenilirliğine inanılan kaynaklardan elde edilerek derlenmiş olup yatırım danışmanlığı kapsamında değildir ve A1 Capital Yatırım Menkul Değerler A.Ş. tarafından genel bilgilendirme amacı ile hazırlanmıştır. Sunulan bilgilerin doğruluğu ve bunların yatırım kararlarına uygunluğu tarafımızca garanti edilmemektedir. Bu bilgiler belli bir getirinin sağlanmasına yönelik olarak verilmemekte olup alım satım kararını destekleyebilecek yeterli bilgiler burada bulunmayabilir. Burada yer alan yorum ve tavsiyeler, yorum ve tavsiyede bulunanların kişisel görüşlerine dayanmaktadır. Herhangi bir yatırım aracının alım-satım önerisi ya da getiri vaadi olarak yorumlanmamalıdır. Bu görüşler mali durumunuz ile risk ve getiri tercihlerinize uygun olmayabilir. Sadece burada yer alan bilgilere dayanarak yatırım kararı verilmesi beklentilerinize uygun sonuçlar doğurmayabilir. Bu nedenle bu sayfalarda yer alan bilgilerdeki hatalardan, eksikliklerden ya da bu bilgilere dayanılarak yapılan işlemlerden, yorum ve bilgilerin kullanılmasından doğacak her türlü maddi/manevi zararlardan ve her ne şekilde olursa olsun üçüncü kişilerin uğrayabileceği her türlü doğrudan ve/veya dolaylı zararlardan dolayı A1 Capital Yatırım Menkul Değerler A.Ş. ile bağlı kuruluşları, çalışanları, yöneticileri ve ortakları sorumlu tutulamaz.)

2016 4. Çeyrek Müşteri Kar / Zarar Oranı : %17.65 / %82.35

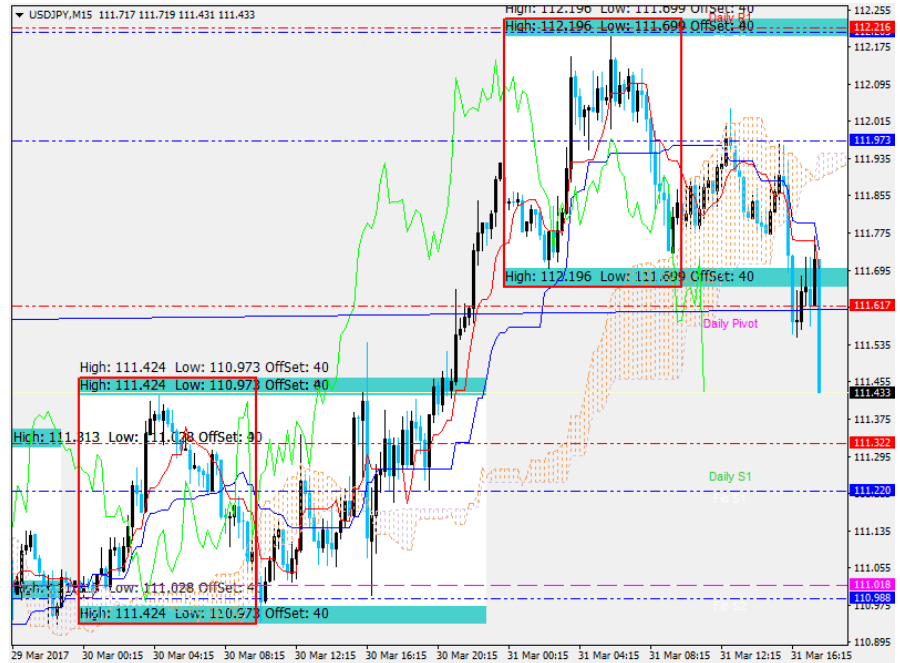
GBPUSD



	SEVİYELER
Destek 1	1,2440
Destek 2	1,2420
Destek 3	1,2390
Direnç 1	1,2510
Direnç 2	1,2540
Direnç 3	1,2590

USDJPY

	SEVİYELER
Destek 1	111,30
Destek 2	111,20
Destek 3	111,00
Direnç 1	111,60
Direnç 2	111,75
Direnç 3	112,00



(Bu raporda yer alan her türlü bilgi, değerlendirme, yorum, istatistiki şekil ve bilgiler hazırlandığı tarih itibari ile mevcut piyasa koşulları ve güvenilirliğine inanılan kaynaklardan elde edilerek derlenmiş olup yatırım danışmanlığı kapsamında değildir ve A1 Capital Yatırım Menkul Değerler A.Ş. tarafından genel bilgilendirme amacı ile hazırlanmıştır. Sunulan bilgilerin doğruluğu ve bunların yatırım kararlarına uygunluğu tarafımızca garanti edilmemektedir. Bu bilgiler belli bir getirinin sağlanmasına yönelik olarak verilmemekte olup alım satım kararını destekleyebilecek yeterli bilgiler burada bulunmayabilir. Burada yer alan yorum ve tavsiyeler, yorum ve tavsiyede bulunanların kişisel görüşlerine dayanmaktadır. Herhangi bir yatırım aracının alım-satım önerisi ya da getiri vaadi olarak yorumlanmamalıdır. Bu görüşler mali durumunuz ile risk ve getiri tercihlerinize uygun olmayabilir. Sadece burada yer alan bilgilere dayanarak yatırım kararı verilmesi beklentilerinize uygun sonuçlar doğurmayabilir. Bu nedenle bu sayfalarda yer alan bilgilerdeki hatalardan, eksikliklerden ya da bu bilgilere dayanılarak yapılan işlemlerden, yorum ve bilgilerin kullanılmasından doğacak her türlü maddi/manevi zararlardan ve her ne şekilde olursa olsun üçüncü kişilerin uğrayabileceği her türlü doğrudan ve/veya dolaylı zararlardan dolayı A1 Capital Yatırım Menkul Değerler A.Ş. ile bağlı kuruluşları, çalışanları, yöneticileri ve ortakları sorumlu tutulamaz.)

2016 4. Çeyrek Müşteri Kar / Zarar Oranı : %17.65 / %82.35

YARARLANILAN KAYNAKLAR:**TRINVESTING****BLOOMBERGHT,****A1 CAPITAL ARŞİVİ****KAMUYU AYDINLATMA PLATFORMU.**

Likidite
Ürün çeşitliliği
Hız
Adil Ticaret

İDDİALİYİZ !



(Bu raporda yer alan her türlü bilgi, değerlendirme, yorum, istatistiki şekil ve bilgiler hazırlandığı tarih itibari ile mevcut piyasa koşulları ve güvenilirliğine inanılan kaynaklardan elde edilerek derlenmiş olup yatırım danışmanlığı kapsamında değildir ve A1 Capital Yatırım Menkul Değerler A.Ş. tarafından genel bilgilendirme amacı ile hazırlanmıştır. Sunulan bilgilerin doğruluğu ve bunların yatırım kararlarına uygunluğu tarafımızca garanti edilmemektedir. Bu bilgiler belli bir getirinin sağlanmasına yönelik olarak verilmemekte olup alım satım kararını destekleyebilecek yeterli bilgiler burada bulunmayabilir. Burada yer alan yorum ve tavsiyeler, yorum ve tavsiyede bulunanların kişisel görüşlerine dayanmaktadır. Herhangi bir yatırım aracının alım-satım önerisi ya da getiri vaadi olarak yorumlanmamalıdır. Bu görüşler mali durumunuz ile risk ve getiri tercihlerinize uygun olmayabilir. Sadece burada yer alan bilgilere dayanarak yatırım kararı verilmesi beklentilerinize uygun sonuçlar doğurmayabilir. Bu nedenle bu sayfalarda yer alan bilgilerdeki hatalardan, eksikliklerden ya da bu bilgilere dayanılarak yapılan işlemlerden, yorum ve bilgilerin kullanılmasından doğacak her türlü maddi/manevi zararlardan ve her ne şekilde olursa olsun üçüncü kişilerin uğrayabileceği her türlü doğrudan ve/veya dolaylı zararlardan dolayı A1 Capital Yatırım Menkul Değerler A.Ş. ile bağlı kuruluşları, çalışanları, yöneticileri ve ortakları sorumlu tutulamaz.)

2016 4. Çeyrek Müşteri Kar / Zarar Oranı : %17.65 / %82.35