

A1FX Günlük Bülten

Dolar/TL paritesi hareketli geçen haftada dikkatleri üzerinde toplamaya devam ediyor. Uzun süredir sıkıştığı 3.60-3.64 arasında ki dar banttı sıyrılıp yukarı yönlü çıkışlar gerçekleştiren paritede hareketlilik devam etti ve gün içerisinde 3.70'li seviyelerde fiyatlanmalar yaşandı. Yurtçinde ki enflasyon verisi sonrası TL varlıklarında ki tedirginliğe dolarda ki toparlanmada eklenince volatilitte arttı diyebiliriz. Makro düzeyde bakacak olursak FOMC Toplantı Tutanakları öncesi gelişen ülke para birimlerinde ise genel anlamda değer kaybı yaşanıyor. Amerika tarafında gün içerisinde ADP Tarım Dışı İstihdam verisini takip ettik. Veri beklentilerin üzerinde 263K geldi. Veri ile birlikte net hareketlilikler yaşanmasa da Cuma günü resmi olarak gelecek olan TDI verisinin öncüsü olarak piyasalara bir fikir sağladı.

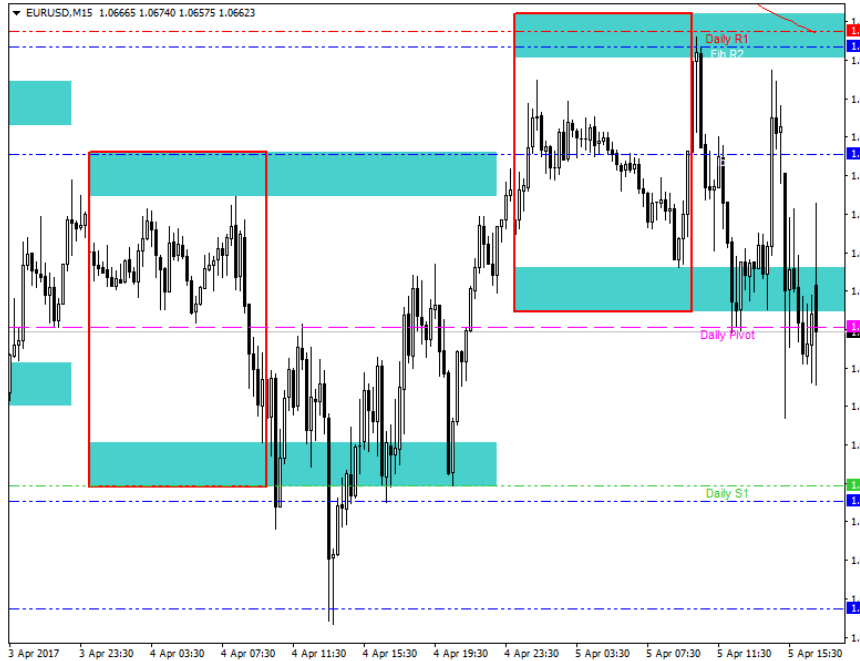
Emtia piyasalarına bakacak olursak Amerika'da hisse senetlerinin yukarı yönlü hareketlerinin ve ADP TDI verisinin beklentilerin üzerinde gelmesi ile birlikte Altın fiyatlarında gevşeme yaşandı ve 1.245'li seviyelerde fiyatlanmalar görüldü. Petrol piyasasında ise gözler ABD Ham Petrol Stoklarında. OPEC tarafında arz kısma anlaşmasının devam edeceğine yönelik beklentiler artarken Suudi Arabistan, İran gibi ülkelerden bu konu hakkında net açıklamalar gelmemesi belirsizliği tam olarak ortadan kaldırmıyor.

Nispeten üzerinde baskı oluşan EURO/USD paritesinde ise 1.06'larda ki fiyatlamalar devam ediyor. Brexit sürecinin resmen başlaması, AMB tahvil alım programının devam etmesi ve geçtiğimiz günlerde Avrupa Ekonomisi Güven Endeksi'nin beklentilerin altında gelmesi şuan güçlenen dolar ile birleşerek baskıyı devam ettiriyor. FOMC Tutanakları ve Cuma günü gelecek TDI verisi volatilitteyi etkileyecektir.

İngiltere tarafında ise Hizmet Satın Alma Müdürleri Endeksi (PMI) beklentilerin üzerinde 55.0 geldi. Sterlin bu olumlu veri ile gün içerisinde yukarı yönlü hareketlilikler yaşadı ve 1.250 seviyelerine yakın fiyatlamalar yaşadı.

Zengin bir ekonomik takvim yaşarken önümüzde ki saatlerde ABD Ham Petrol Stokları ve FOMC Toplantı Tutanakları takibimizde olacak. Yarın ise hareketli geçen günlere nazaran daha sakin bir takvim bizleri bekliyor.

EURUSD

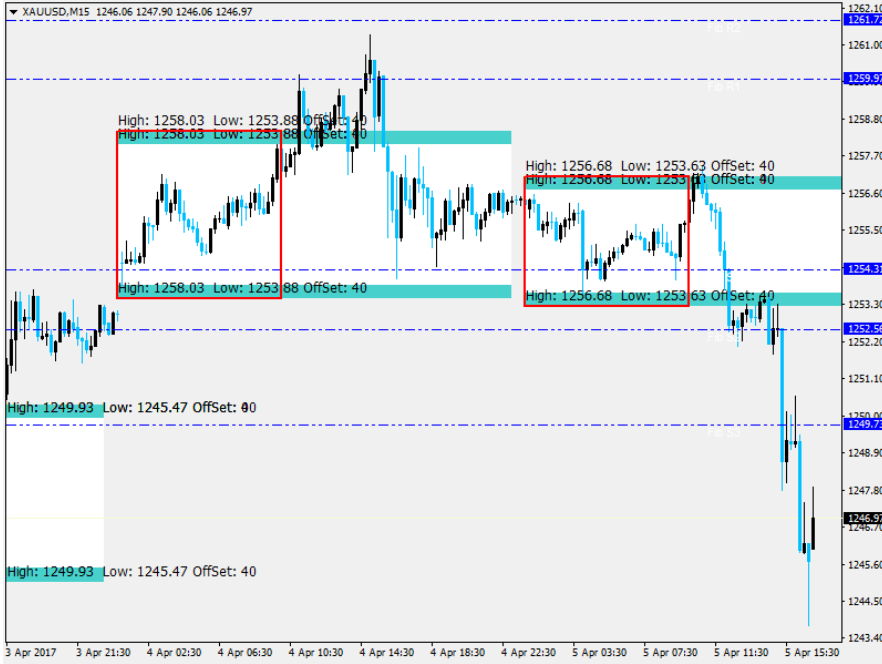


	SEVİYELER
Destek 1	1,0650
Destek 2	1,0635
Destek 3	1,0620
Direnç 1	1,0670
Direnç 2	1,0680
Direnç 3	1,0690

(Bu raporda yer alan her türlü bilgi, değerlendirme, yorum, istatistikî şekil ve bilgiler hazırlandığı tarih itibarı ile mevcut piyasa koşulları ve güvenilirliğine inanılan kaynaklardan elde edilerek derlenmiş olup yatırım danışmanlığı kapsamında değildir ve A1 Capital Yatırım Menkul Değerler A.Ş. tarafından genel bilgilendirme amacı ile hazırlanmıştır. Sunulan bilgilerin doğruluğu ve bunların yatırım kararlarına uygunluğu tarafımızca garanti edilmemektedir. Bu bilgiler belli bir getirinin sağlanmasına yönelik olarak verilmemekte olup alım satım kararını destekleyebilecek yeterli bilgileri burada bulunmayabilir. Burada yer alan yorum ve tavsiyeler, yorum ve tavsiyede bulunanların kişisel görüşlerine dayanmaktadır. Herhangi bir yatırım aracının alım-satım önerisi ya da getiri vaadi olarak yorumlanmamalıdır. Bu görüşler mali durumunuz ile risk ve getiri tercihlerinize uygun olmayabilir. Sadece burada yer alan bilgilere dayanarak yatırım kararı verilmesi beklentilerinize uygun sonuçlar doğurmayabilir. Bu nedenle bu sayfalarda yer alan bilgilerdeki hatalardan, eksikliklerden ya da bu bilgilere dayanılarak yapılan işlemlerden, yorum ve bilgilerin kullanılmasından doğacak her türlü maddi/manevi zararlardan ve her ne şekilde olursa olsun üçüncü kişilerin uğrayabileceği her türlü doğrudan ve/veya dolaylı zararlardan dolayı A1 Capital Yatırım Menkul Değerler A.Ş. ile bağlı kuruluşları, çalışanları, yöneticileri ve ortakları sorumlu tutulamaz.)

2017 1. Çeyrek Müşteri Kar / Zarar Oranı : %32.48 / %67.52

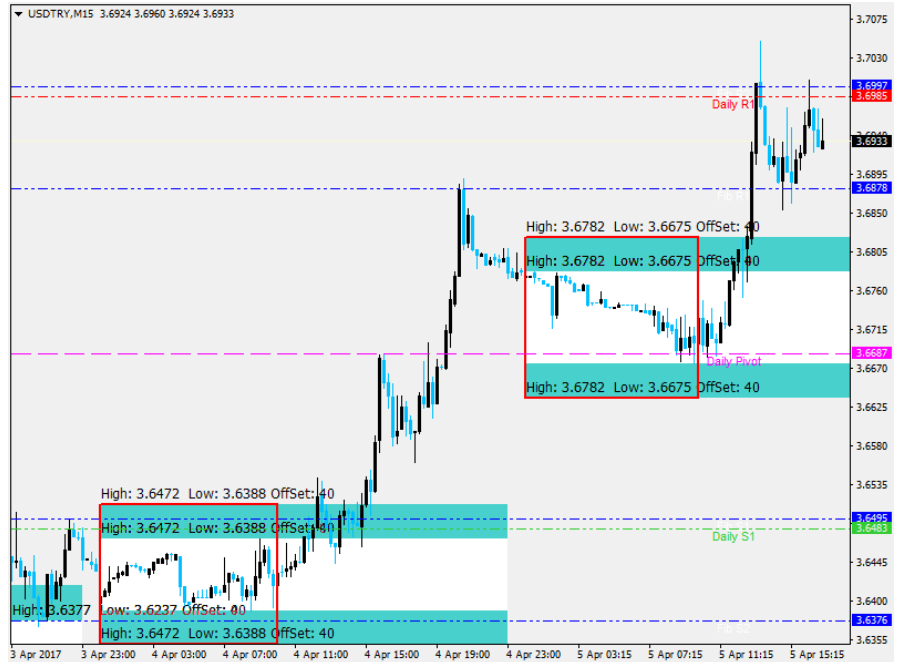
ALTIN



	SEVİYELER
Destek 1	1242
Destek 2	1236
Destek 3	1230
Direnç 1	1250
Direnç 2	1253
Direnç 3	1257

USDTRY

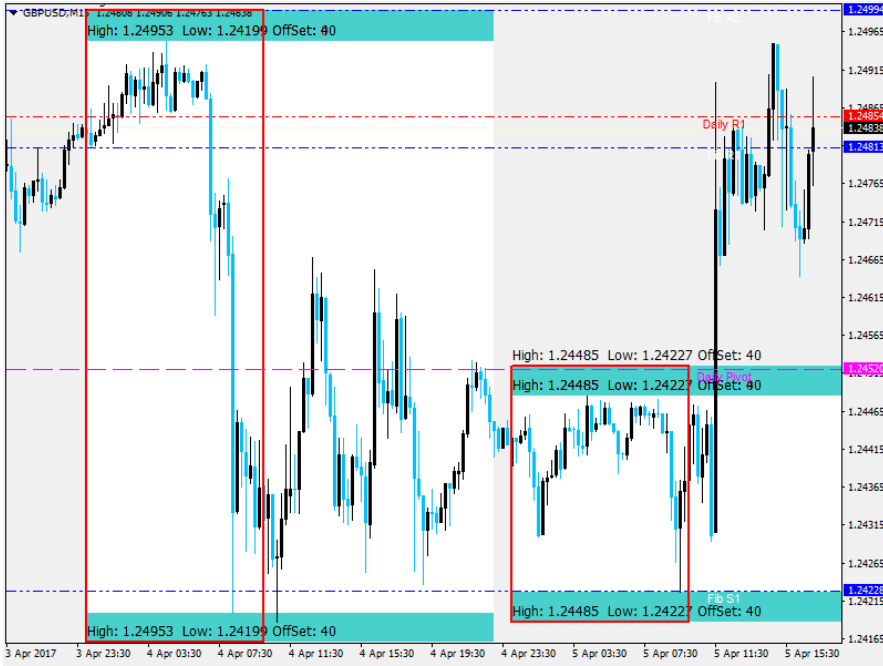
	SEVİYELER
Destek 1	3,6870
Destek 2	3,6690
Destek 3	3,6480
Direnç 1	3,7000
Direnç 2	3,7190
Direnç 3	3,7420



(Bu raporda yer alan her türlü bilgi, değerlendirme, yorum, istatistiki şekil ve bilgiler hazırlandığı tarih itibari ile mevcut piyasa koşulları ve güvenilirliğine inanılan kaynaklardan elde edilerek derlenmiş olup yatırım danışmanlığı kapsamında değildir ve A1 Capital Yatırım Menkul Değerler A.Ş. tarafından genel bilgilendirme amacı ile hazırlanmıştır. Sunulan bilgilerin doğruluğu ve bunların yatırım kararlarına uygunluğu tarafımızca garanti edilmemektedir. Bu bilgiler belli bir getirinin sağlanmasına yönelik olarak verilmemekte olup alım satım kararını destekleyebilecek yeterli bilgiler burada bulunmayabilir. Burada yer alan yorum ve tavsiyeler, yorum ve tavsiyede bulunanların kişisel görüşlerine dayanmaktadır. Herhangi bir yatırım aracının alım-satım önerisi ya da getiri vaadi olarak yorumlanmamalıdır. Bu görüşler mali durumunuz ile risk ve getiri tercihlerinize uygun olmayabilir. Sadece burada yer alan bilgilere dayanarak yatırım kararı verilmesi beklentilerinize uygun sonuçlar doğurmayabilir. Bu nedenle bu sayfalarda yer alan bilgilerdeki hatalardan, eksikliklerden ya da bu bilgilere dayanılarak yapılan işlemlerden, yorum ve bilgilerin kullanılmasından doğacak her türlü maddi/manevi zararlardan ve her ne şekilde olursa olsun üçüncü kişilerin uğrayabileceği her türlü doğrudan ve/veya dolaylı zararlardan dolayı A1 Capital Yatırım Menkul Değerler A.Ş. ile bağlı kuruluşları, çalışanları, yöneticileri ve ortakları sorumlu tutulamaz.)

2017 1. Çeyrek Müşteri Kar / Zarar Oranı : %32.48 / %67.52

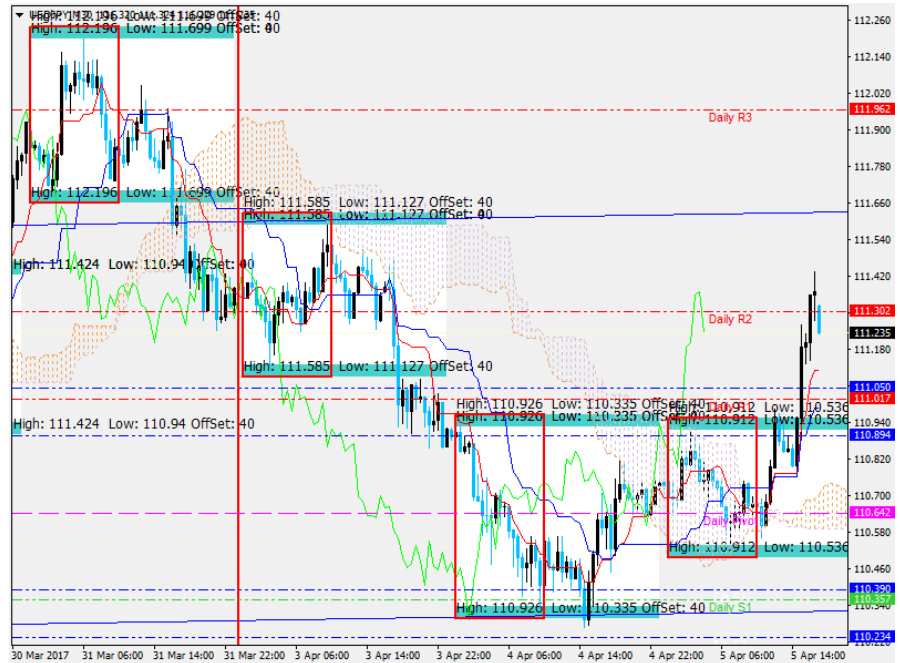
GBPUSD



	SEVİYELER
Destek 1	1,2480
Destek 2	1,2450
Destek 3	1,2420
Direnç 1	1,2500
Direnç 2	1,2530
Direnç 3	1,2600

USDJPY

	SEVİYELER
Destek 1	111,00
Destek 2	110,65
Destek 3	110,35
Direnç 1	111,30
Direnç 2	111,70
Direnç 3	111,95



(Bu raporda yer alan her türlü bilgi, değerlendirme, yorum, istatistiki şekil ve bilgiler hazırlandığı tarih itibari ile mevcut piyasa koşulları ve güvenilirliğine inanılan kaynaklardan elde edilerek derlenmiş olup yatırım danışmanlığı kapsamında değildir ve A1 Capital Yatırım Menkul Değerler A.Ş. tarafından genel bilgilendirme amacı ile hazırlanmıştır. Sunulan bilgilerin doğruluğu ve bunların yatırım kararlarına uygunluğu tarafımızca garanti edilmemektedir. Bu bilgiler belli bir getirinin sağlanmasına yönelik olarak verilmemekte olup alım satım kararını destekleyebilecek yeterli bilgiler burada bulunmayabilir. Burada yer alan yorum ve tavsiyeler, yorum ve tavsiyede bulunanların kişisel görüşlerine dayanmaktadır. Herhangi bir yatırım aracının alım-satım önerisi ya da getiri vaadi olarak yorumlanmamalıdır. Bu görüşler mali durumunuz ile risk ve getiri tercihlerinize uygun olmayabilir. Sadece burada yer alan bilgilere dayanarak yatırım kararı verilmesi beklentilerinize uygun sonuçlar doğurmayabilir. Bu nedenle bu sayfalarda yer alan bilgilerdeki hatalardan, eksikliklerden ya da bu bilgilere dayanılarak yapılan işlemlerden, yorum ve bilgilerin kullanılmasından doğacak her türlü maddi/manevi zararlardan ve her ne şekilde olursa olsun üçüncü kişilerin uğrayabileceği her türlü doğrudan ve/veya dolaylı zararlardan dolayı A1 Capital Yatırım Menkul Değerler A.Ş. ile bağlı kuruluşları, çalışanları, yöneticileri ve ortakları sorumlu tutulamaz.)

2017 1. Çeyrek Müşteri Kar / Zarar Oranı : %32.48 / %67.52

YARARLANILAN KAYNAKLAR:**TRINVESTING****BLOOMBERGHT,****A1 CAPITAL ARŞİVİ****KAMUYU AYDINLATMA PLATFORMU.**

Likidite
Ürün çeşitliliği
Hız
Adil Ticaret

İDDİALİYİZ !



(Bu raporda yer alan her türlü bilgi, değerlendirme, yorum, istatistiki şekil ve bilgiler hazırlandığı tarih itibari ile mevcut piyasa koşulları ve güvenilirliğine inanılan kaynaklardan elde edilerek derlenmiş olup yatırım danışmanlığı kapsamında değildir ve A1 Capital Yatırım Menkul Değerler A.Ş. tarafından genel bilgilendirme amacı ile hazırlanmıştır. Sunulan bilgilerin doğruluğu ve bunların yatırım kararlarına uygunluğu tarafımızca garanti edilmemektedir. Bu bilgiler belli bir getirinin sağlanmasına yönelik olarak verilmemekte olup alım satım kararını destekleyebilecek yeterli bilgiler burada bulunmayabilir. Burada yer alan yorum ve tavsiyeler, yorum ve tavsiyede bulunanların kişisel görüşlerine dayanmaktadır. Herhangi bir yatırım aracının alım-satım önerisi ya da getiri vaadi olarak yorumlanmamalıdır. Bu görüşler mali durumunuz ile risk ve getiri tercihlerinize uygun olmayabilir. Sadece burada yer alan bilgilere dayanarak yatırım kararı verilmesi beklentilerinize uygun sonuçlar doğurmayabilir. Bu nedenle bu sayfalarda yer alan bilgilerdeki hatalardan, eksikliklerden ya da bu bilgilere dayanılarak yapılan işlemlerden, yorum ve bilgilerin kullanılmasından doğacak her türlü maddi/manevi zararlardan ve her ne şekilde olursa olsun üçüncü kişilerin uğrayabileceği her türlü doğrudan ve/veya dolaylı zararlardan dolayı A1 Capital Yatırım Menkul Değerler A.Ş. ile bağlı kuruluşları, çalışanları, yöneticileri ve ortakları sorumlu tutulamaz.)

2017 1. Çeyrek Müşteri Kar / Zarar Oranı : %32.48 / %67.52