

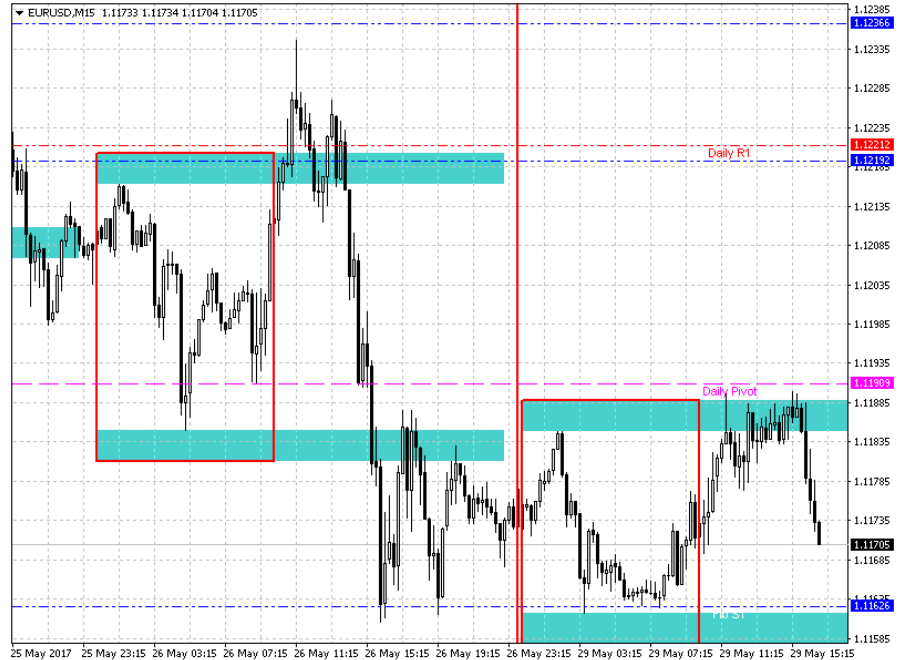
A1FX Günlük Bülten

Piyasalara baktığımızda sakin geçen bir gün ile haftanın ilk işlem gününü geride bıraktık. Amerika, Çin ve İngiltere’de ki resmi tatiller sebebiyle piyasaların kapalı olması bu sakinliğe etki eden unsur oldu. Günün ekonomik takvimine baktığımızda ise piyasaları sert etkileyen ekonomik bir veri dikkatleri çekmedi. Küresel anlamda bakacak olursak doların toparlanma çabaları dikkat çekiyor. Geçtiğimiz günler de ABD ilk çeyrek büyümesinin ikinci revizesi beklentilerin üzerinde geldi. Bu da ABD ekonomisine olan güvenin daha da artmasına sebep oldu. Yatırımcıların dikkati ise şuan için Fed Başkanlarının yorumlarına ve Fed’in kararının ne olacağına çevrilmiş durumda diyebiliriz. En son San Francisco Fed Başkanı Williams, 2017 yılı için de kademeli üç faiz artışının uygun olacağı yorumunda bulundu. Haftanın ilerleyen günlerinde ABD kanadından gelecek önemli ekonomik veriler var ve bu veriler dolar tarafında volatilité yaratabilir. Gün içerisinde de ise Dolar/TL paritesi 3.57 – 3.59 arasında ki bant hareketinin dışına çıkmadı.

Emtia kanadında ise petrol tarafında OPEC’in arz kısma anlaşmasını uzatma kararı piyasalar da beklenen büyük etkiyi yaratmadı. Suudi Arabistan ve Rusya tarafından gelen çelişkili açıklamalar piyasalarda kafa karışıklığı yarattı diyebiliriz. Önümüzde ki günler de ABD’den gelecek olan Ham Petrol Stokları ise yakından takip edilecek konulardan biri olmaya devam edeceğe benziyor. Altın fiyatlarında ise yatay bir seyir izleniyor. Bu yatay seyir şimdilik Mayıs ayının en iyi seviyelerinde denebilir.

Günün en dikkat çekici haberi ise Avrupa Merkez Bankası (ECB) Başkanı Mario Draghi’nin konuşmasıydı. Avrupa Parlamentosu’nda konuşan Draghi konuşmasının da, genişlemeci politikanın halen ihtiyaç olduğunu vurguladı. Ekonomide ki iyileşme için pozitif konuşan Draghi, iyileşmenin sektörler bazında da devam ettiğini dile getirdi. Konuşma esnasında çok sert hareketler yaşanmasa da Euro/Usd paritesinde aşağı yönlü hafif bir gevşeme yaşandı.

EURUSD

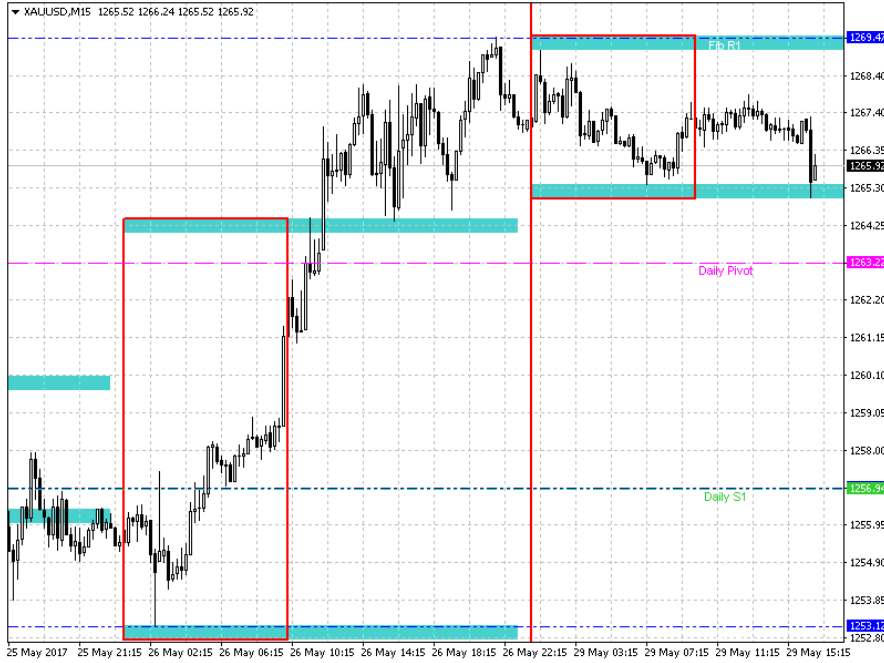


	SEVİYELER
Destek 1	1,1160
Destek 2	1,1145
Destek 3	1,1115
Direnç 1	1,1190
Direnç 2	1,1220
Direnç 3	1,1235

(Bu raporda yer alan her türlü bilgi, değerlendirme, yorum, istatistikî şekil ve bilgiler hazırlandığı tarih itibarı ile mevcut piyasa koşulları ve güvenilirliğine inanılan kaynaklardan elde edilerek derlenmiş olup yatırım danışmanlığı kapsamında değildir ve A1 Capital Yatırım Menkul Değerler A.Ş. tarafından genel bilgilendirme amacı ile hazırlanmıştır. Sunulan bilgilerin doğruluğu ve bunların yatırım kararlarına uygunluğu tarafımızca garanti edilmemektedir. Bu bilgiler belli bir getirinin sağlanmasına yönelik olarak verilmemekte olup alım satım kararını destekleyebilecek yeterli bilgiler burada bulunmayabilir. Burada yer alan yorum ve tavsiyeler, yorum ve tavsiyede bulunanların kişisel görüşlerine dayanmaktadır. Herhangi bir yatırım aracının alım-satım önerisi ya da getiri vaadi olarak yorumlanmamalıdır. Bu görüşler mali durumunuz ile risk ve getiri tercihlerinize uygun olmayabilir. Sadece burada yer alan bilgilere dayanarak yatırım kararı verilmesi beklentilerinize uygun sonuçlar doğurmayabilir. Bu nedenle bu sayfalarda yer alan bilgilerdeki hatalardan, eksikliklerden ya da bu bilgilere dayanılarak yapılan işlemlerden, yorum ve bilgilerin kullanılmasından doğacak her türlü maddi/manevi zararlardan ve her ne şekilde olursa olsun üçüncü kişilerin uğrayabileceği her türlü doğrudan ve/veya dolaylı zararlardan dolayı A1 Capital Yatırım Menkul Değerler A.Ş. ile bağılı kuruluşları, çalışanları, yöneticileri ve ortakları sorumlu tutulamaz.)

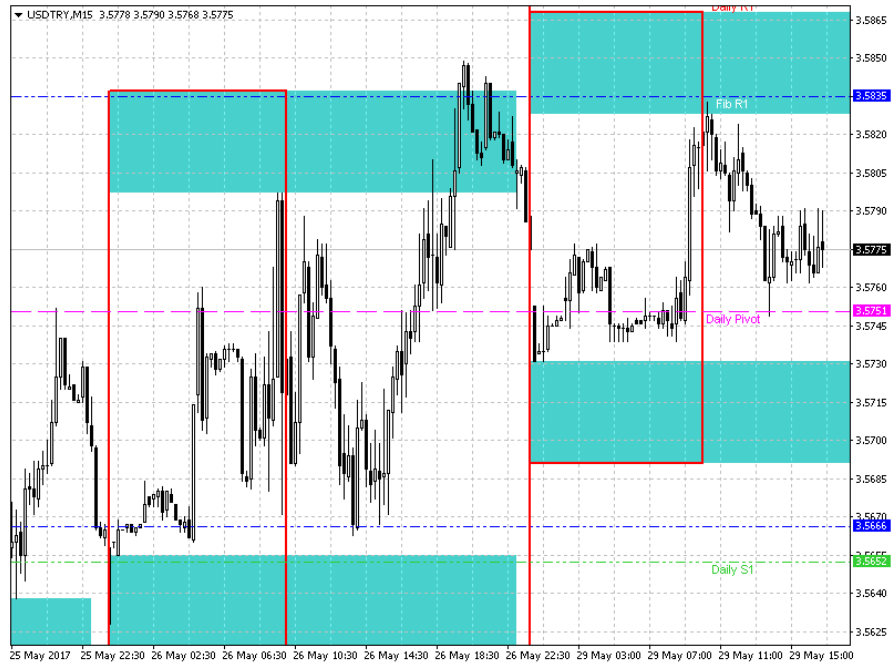
2017 1. Çeyrek Müşteri Kar / Zarar Oranı : %32.48 / %67.52

ALTIN



	SEVİYELER
Destek 1	1263
Destek 2	1256
Destek 3	1253
Direnç 1	1269
Direnç 2	1273
Direnç 3	1279

USDTRY

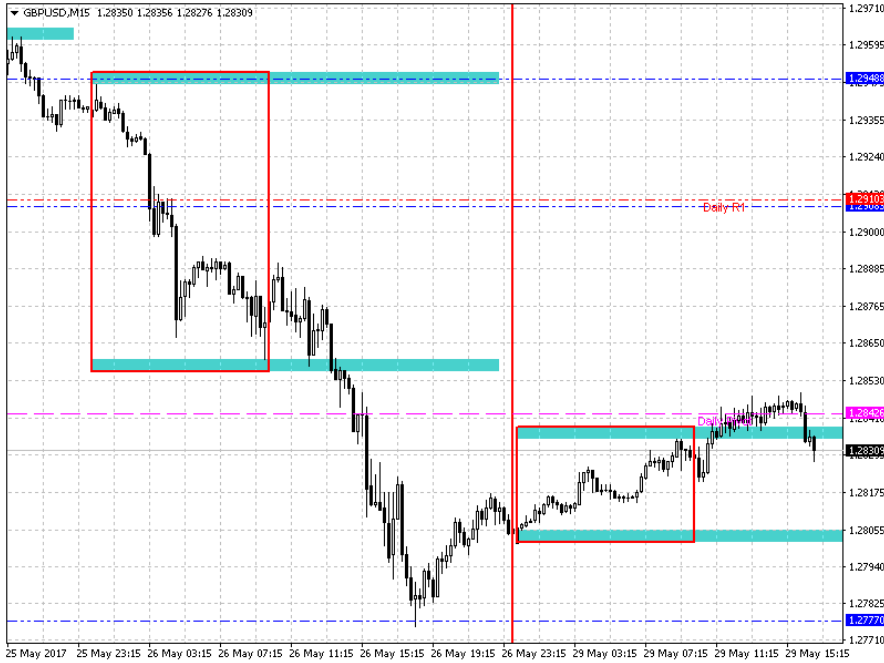


	SEVİYELER
Destek 1	3,5665
Destek 2	3,5615
Destek 3	3,5530
Direnç 1	3,5875
Direnç 2	3,5970
Direnç 3	3,6190

(Bu raporda yer alan her türlü bilgi, değerlendirme, yorum, istatistiki şekil ve bilgiler hazırlandığı tarih itibari ile mevcut piyasa koşulları ve güvenliğine inanılan kaynaklardan elde edilerek derlenmiş olup yatırım danışmanlığı kapsamında değildir ve A1 Capital Yatırım Menkul Değerler A.Ş. tarafından genel bilgilendirme amacı ile hazırlanmıştır. Sunulan bilgilerin doğruluğu ve bunların yatırım kararlarına uygunluğu tarafımızca garanti edilmemektedir. Bu bilgiler belli bir getirinin sağlanmasına yönelik olarak verilmemekte olup alım satım kararını destekleyebilecek yeterli bilgiler burada bulunmayabilir. Burada yer alan yorum ve tavsiyeler, yorum ve tavsiyede bulunanların kişisel görüşlerine dayanmaktadır. Herhangi bir yatırım aracının alım-satım önerisi ya da getiri vaadi olarak yorumlanmamalıdır. Bu görüşler mali durumunuz ile risk ve getiri tercihlerinize uygun olmayabilir. Sadece burada yer alan bilgilere dayanarak yatırım kararı verilmesi beklentilerinize uygun sonuçlar doğurmayabilir. Bu nedenle bu sayfalarda yer alan bilgilerdeki hatalardan, eksikliklerden ya da bu bilgilere dayanılarak yapılan işlemlerden, yorum ve bilgilerin kullanılmasından doğacak her türlü maddi/manevi zararlardan ve her ne şekilde olursa olsun üçüncü kişilerin uğrayabileceği her türlü doğrudan ve/veya dolaylı zararlardan dolayı A1 Capital Yatırım Menkul Değerler A.Ş. ile bağlı kuruluşları, çalışanları, yöneticileri ve ortakları sorumlu tutulamaz.)

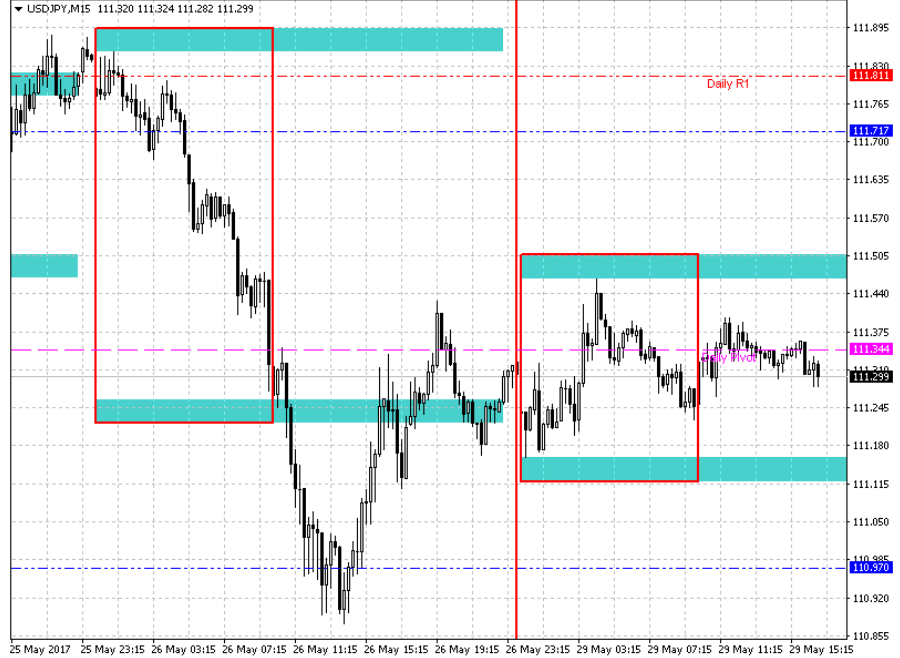
2017 1. Çeyrek Müşteri Kar / Zarar Oranı : %32.48 / %67.52

GBPUSD



	SEVİYELER
Destek 1	1,2775
Destek 2	1,2735
Destek 3	1,2670
Direnç 1	1,2910
Direnç 2	1,2950
Direnç 3	1,3015

USDJPY



	SEVİYELER
Destek 1	110,95
Destek 2	110,75
Destek 3	110,35
Direnç 1	111,70
Direnç 2	111,95
Direnç 3	112,30

(Bu raporda yer alan her türlü bilgi, değerlendirme, yorum, istatistiki şekil ve bilgiler hazırlandığı tarih itibari ile mevcut piyasa koşulları ve güvenilirliğine inanılan kaynaklardan elde edilerek derlenmiş olup yatırım danışmanlığı kapsamında değildir ve A1 Capital Yatırım Menkul Değerler A.Ş. tarafından genel bilgilendirme amacı ile hazırlanmıştır. Sunulan bilgilerin doğruluğu ve bunların yatırım kararlarına uygunluğu tarafımızca garanti edilmemektedir. Bu bilgiler belli bir getirinin sağlanmasına yönelik olarak verilmemekte olup alım satım kararını destekleyebilecek yeterli bilgiler burada bulunmayabilir. Burada yer alan yorum ve tavsiyeler, yorum ve tavsiyede bulunanların kişisel görüşlerine dayanmaktadır. Herhangi bir yatırım aracının alım-satım önerisi ya da getiri vaadi olarak yorumlanmamalıdır. Bu görüşler mali durumunuz ile risk ve getiri tercihlerinize uygun olmayabilir. Sadece burada yer alan bilgilere dayanarak yatırım kararı verilmesi beklentilerinize uygun sonuçlar doğurmayabilir. Bu nedenle bu sayfalarda yer alan bilgilerdeki hatalardan, eksikliklerden ya da bu bilgilere dayanılarak yapılan işlemlerden, yorum ve bilgilerin kullanılmasından doğacak her türlü maddi/manevi zararlardan ve her ne şekilde olursa olsun üçüncü kişilerin uğrayabileceği her türlü doğrudan ve/veya dolaylı zararlardan dolayı A1 Capital Yatırım Menkul Değerler A.Ş. ile bağlı kuruluşları, çalışanları, yöneticileri ve ortakları sorumlu tutulamaz.)

2017 1. Çeyrek Müşteri Kar / Zarar Oranı : %32.48 / %67.52

YARARLANILAN KAYNAKLAR:

FOREX KOÇU

TRINVESTING

BLOOMBERGHT,

A1 CAPITAL ARŞİVİ

KAMUYU AYDINLATMA PLATFORMU.

Likidite
Ürün çeşitliliği
Hız
Adil Ticaret

İDDİALİYİZ !



(Bu raporda yer alan her türlü bilgi, değerlendirme, yorum, istatistiki şekil ve bilgiler hazırlandığı tarih itibari ile mevcut piyasa koşulları ve güvenilirliğine inanılan kaynaklardan elde edilerek derlenmiş olup yatırım danışmanlığı kapsamında değildir ve A1 Capital Yatırım Menkul Değerler A.Ş. tarafından genel bilgilendirme amacı ile hazırlanmıştır. Sunulan bilgilerin doğruluğu ve bunların yatırım kararlarına uygunluğu tarafımızca garanti edilmemektedir. Bu bilgiler belli bir getirisinin sağlanmasına yönelik olarak verilmemekte olup alım satım kararını destekleyebilecek yeterli bilgiler burada bulunmayabilir. Burada yer alan yorum ve tavsiyeler, yorum ve tavsiyede bulunanların kişisel görüşlerine dayanmaktadır. Herhangi bir yatırım aracının alım-satım önerisi ya da getiri vaadi olarak yorumlanmamalıdır. Bu görüşler mali durumunuz ile risk ve getiri tercihlerinize uygun olmayabilir. Sadece burada yer alan bilgilere dayanarak yatırım kararı verilmesi beklentilerinize uygun sonuçlar doğurmayabilir. Bu nedenle bu sayfalarda yer alan bilgilerdeki hatalardan, eksikliklerden ya da bu bilgilere dayanılarak yapılan işlemlerden, yorum ve bilgilerin kullanılmasından doğacak her türlü maddi/manevi zararlardan ve her ne şekilde olursa olsun üçüncü kişilerin uğrayabileceği her türlü doğrudan ve/veya dolaylı zararlardan dolayı A1 Capital Yatırım Menkul Değerler A.Ş. ile bağlı kuruluşları, çalışanları, yöneticileri ve ortakları sorumlu tutulamaz.)

2017 1. Çeyrek Müşteri Kar / Zarar Oranı : %32.48 / %67.52