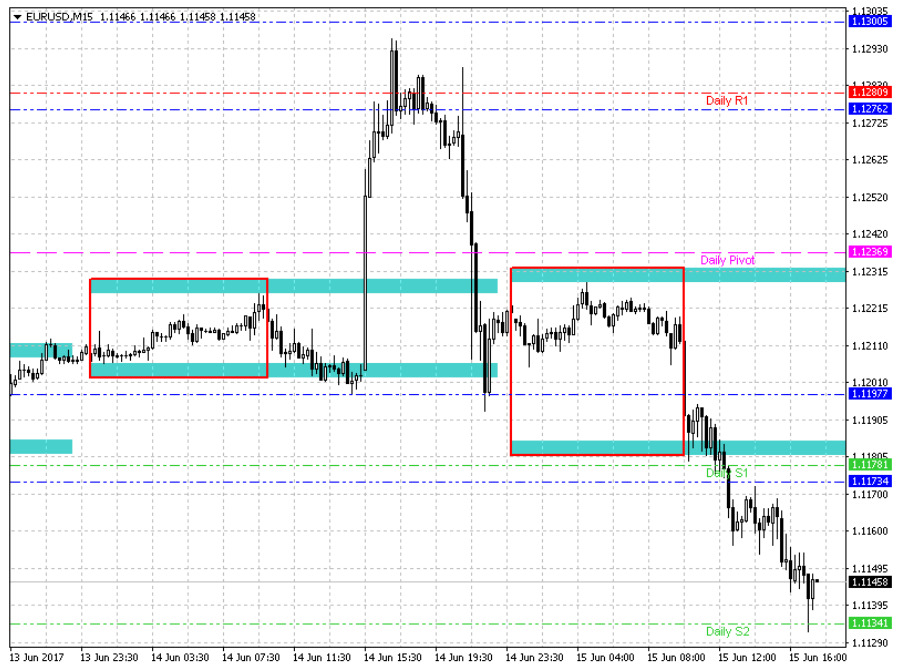


## A1FX Günlük Bülten

Yoğun geçen haftanın dördüncü işlem gününü geride bırakmaya hazırlanırken piyasalar FOMC kararlarıyla birlikte şekillenmeye devam ediyor. Dün gündüz saatlerinde ABD'den gelen enflasyon verisinin beklentileri karşılayamaması ile piyasalar sert hareketlenmeler yaşamıştı. Dolar bu veri ile birlikte genel anlamda değer kayıpları yaşamış, Dolar/TL paritesi de doların değer kaybı ile beraber 3.48'li seviyeleri test etmişti. Ardından dün TSİ 21.00'da FOMC toplantı sonuçları açıklandı ve beklentiler dahilinde FED 25 baz puanlık faiz artışına gitti. Ardından FED Başkanı Jennet Yellen'in açıklamaları vardı. Açıklamalar da önümüzde ki günler için ılımlı mesajlar verildi diyebiliriz. FOMC kararı ve ardından Yellen'in açıklamaları ile birlikte dolar toparlanmaya başladı.

Bugüne baktığımızda ise günün en dikkat çeken ekonomik verisi yurtiçinden gelen faiz kararıydı. TCMB beklentiler dahilinde faizlerde bir değişikliğe gitmedi. Böylelikle TCMB banka politika faizini 8'de, faiz koridorunun alt bandını 7,25'te, üst bandını 9,25'te ve GLP faizini ise 12,25 oranında tutmuş oldu. Bu karar sonrası güne 3.50'li seviyelerde başlayan Dolar/TL paritesi 3.52'li seviyelerde fiyatlamalar yaşadı. Diğer dikkat çeken veri ise İngiltere Merkez Bankası (BOE) faiz kararıydı. BOE beklentiler dahilinde bir değişikliğe gitmedi ve faiz oranını 0.25 seviyesinde bıraktı. Karar sonrası Sterlinde değer kazanımları gözlemlendi.

### EURUSD

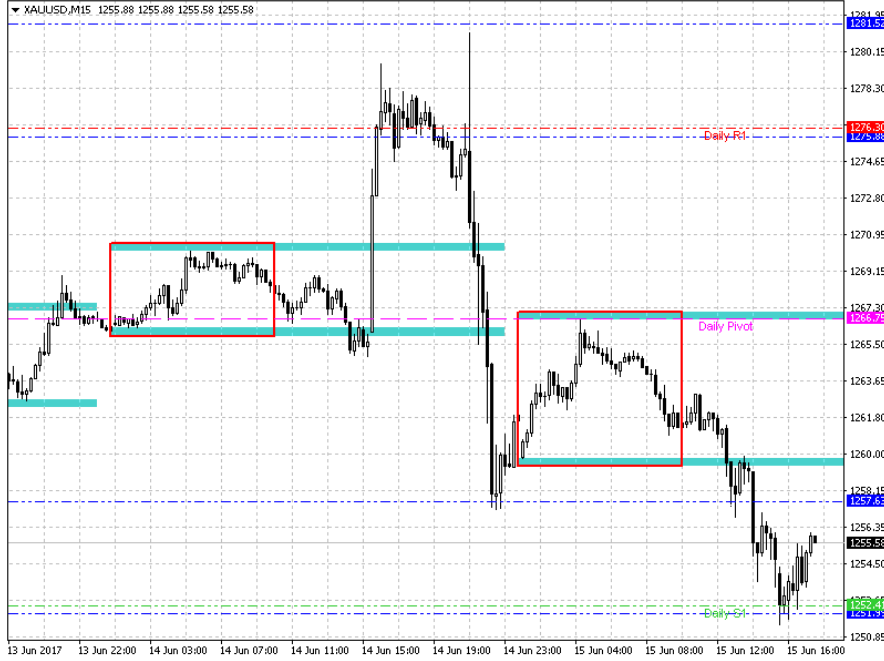


	SEVİYELER
<b>Destek 1</b>	<b>1,1135</b>
<b>Destek 2</b>	<b>1,1090</b>
<b>Destek 3</b>	<b>1,1030</b>
<b>Direnç 1</b>	<b>1,1280</b>
<b>Direnç 2</b>	<b>1,1340</b>
<b>Direnç 3</b>	<b>1,1440</b>

(Bu raporda yer alan her türlü bilgi, değerlendirme, yorum, istatistiki şekil ve bilgiler hazırlandığı tarih itibari ile mevcut piyasa koşulları ve güvenilirliğine inanılan kaynaklardan elde edilerek derlenmiş olup yatırım danışmanlığı kapsamında değildir ve A1 Capital Yatırım Menkul Değerler A.Ş. tarafından genel bilgilendirme amacı ile hazırlanmıştır. Sunulan bilgilerin doğruluğu ve bunların yatırım kararlarına uygunluğu tarafımızca garanti edilmemektedir. Bu bilgiler belli bir getirinin sağlanmasına yönelik olarak verilmemekte olup alım satım kararını destekleyebilecek yeterli bilgiler burada bulunmayabilir. Burada yer alan yorum ve tavsiyeler, yorum ve tavsiyede bulunanların kişisel görüşlerine dayanmaktadır. Herhangi bir yatırım aracının alım-satım önerisi ya da getiri vaadi olarak yorumlanmamalıdır. Bu görüşler mali durumunuz ile risk ve getiri tercihlerinize uygun olmayabilir. Sadece burada yer alan bilgilere dayanarak yatırım kararı verilmesi beklentilerinize uygun sonuçlar doğurmayabilir. Bu nedenle bu sayfalarda yer alan bilgilerdeki hatalardan, eksikliklerden ya da bu bilgilere dayanılarak yapılan işlemlerden, yorum ve bilgilerin kullanılmasından doğacak her türlü maddi/manevi zararlardan ve her ne şekilde olursa olsun üçüncü kişilerin uğrayabileceği her türlü doğrudan ve/veya dolaylı zararlardan dolayı A1 Capital Yatırım Menkul Değerler A.Ş. ile bağlı kuruluşları, çalışanları, yöneticileri ve ortakları sorumlu tutulamaz.)

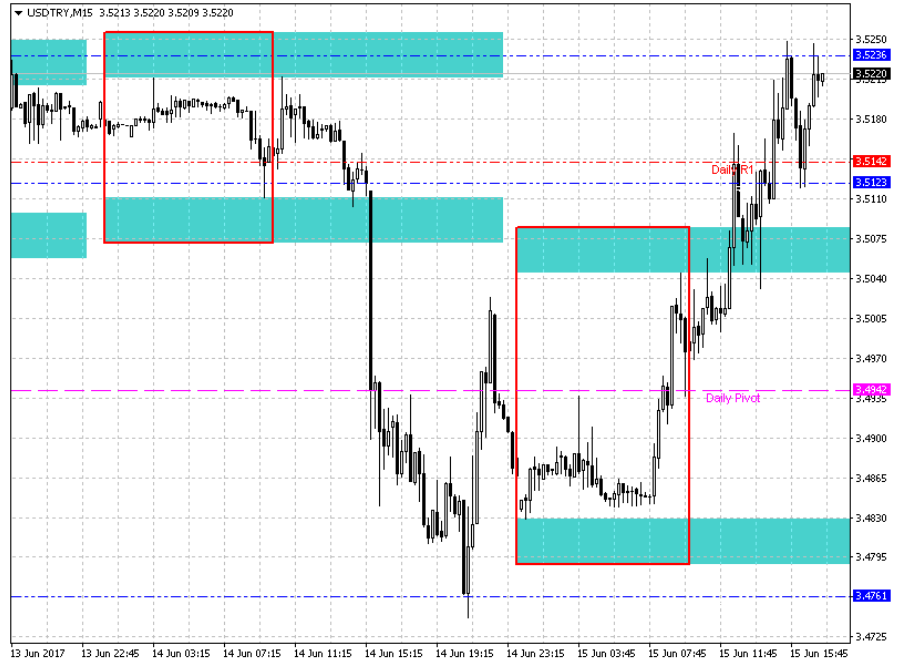
2017 1. Çeyrek Müşteri Kar / Zarar Oranı : %32.48 / %67.52

## ALTIN



	SEVİYELER
<b>Destek 1</b>	<b>1252</b>
<b>Destek 2</b>	<b>1242</b>
<b>Destek 3</b>	<b>1218</b>
<b>Direnç 1</b>	<b>1276</b>
<b>Direnç 2</b>	<b>1290</b>
<b>Direnç 3</b>	<b>1314</b>

## USDTRY

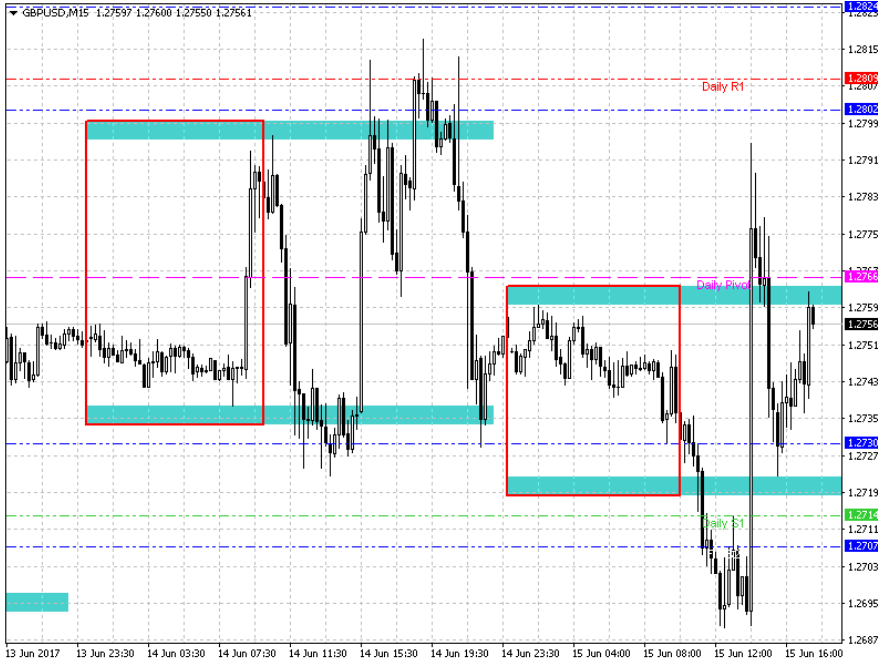


	SEVİYELER
<b>Destek 1</b>	<b>3,4940</b>
<b>Destek 2</b>	<b>3,4760</b>
<b>Destek 3</b>	<b>3,4650</b>
<b>Direnç 1</b>	<b>3,5235</b>
<b>Direnç 2</b>	<b>3,5415</b>
<b>Direnç 3</b>	<b>3,5890</b>

(Bu raporda yer alan her türlü bilgi, değerlendirme, yorum, istatistiki şekil ve bilgiler hazırlandığı tarih itibari ile mevcut piyasa koşulları ve güvenilirliğine inanılan kaynaklardan elde edilerek derlenmiş olup yatırım danışmanlığı kapsamında değildir ve A1 Capital Yatırım Menkul Değerler A.Ş. tarafından genel bilgilendirme amacı ile hazırlanmıştır. Sunulan bilgilerin doğruluğu ve bunların yatırım kararlarına uygunluğu tarafımızca garanti edilmemektedir. Bu bilgiler belli bir getirinin sağlanmasına yönelik olarak verilmemekte olup alım satım kararını destekleyebilecek yeterli bilgiler burada bulunmayabilir. Burada yer alan yorum ve tavsiyeler, yorum ve tavsiyede bulunanların kişisel görüşlerine dayanmaktadır. Herhangi bir yatırım aracının alım-satım önerisi ya da getiri vaadi olarak yorumlanmamalıdır. Bu görüşler mali durumunuz ile risk ve getiri tercihlerinize uygun olmayabilir. Sadece burada yer alan bilgilere dayanarak yatırım kararı verilmesi beklentilerinize uygun sonuçlar doğurmayabilir. Bu nedenle bu sayfalarda yer alan bilgilerdeki hatalardan, eksikliklerden ya da bu bilgilere dayanılarak yapılan işlemlerden, yorum ve bilgilerin kullanılmasından doğacak her türlü maddi/manevi zararlardan ve her ne şekilde olursa olsun üçüncü kişilerin uğrayabileceği her türlü doğrudan ve/veya dolaylı zararlardan dolayı A1 Capital Yatırım Menkul Değerler A.Ş. ile bağlı kuruluşları, çalışanları, yöneticileri ve ortakları sorumlu tutulamaz.)

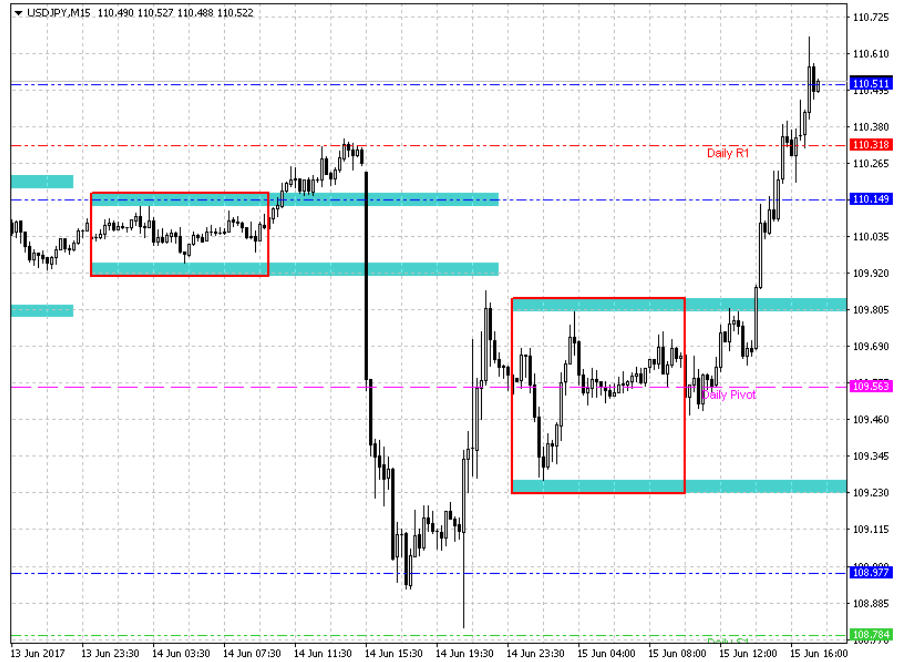
2017 1. Çeyrek Müşteri Kar / Zarar Oranı : %32.48 / %67.52

## GBPUSD



	SEVİYELER
<b>Destek 1</b>	<b>1,2670</b>
<b>Destek 2</b>	<b>1,2575</b>
<b>Destek 3</b>	<b>1,2550</b>
<b>Direnç 1</b>	<b>1,2800</b>
<b>Direnç 2</b>	<b>1,2860</b>
<b>Direnç 3</b>	<b>1,2955</b>

## USDJPY



	SEVİYELER
<b>Destek 1</b>	<b>108,75</b>
<b>Destek 2</b>	<b>108,00</b>
<b>Destek 3</b>	<b>106,50</b>
<b>Direnç 1</b>	<b>111,10</b>
<b>Direnç 2</b>	<b>111,70</b>
<b>Direnç 3</b>	<b>112,60</b>

(Bu raporda yer alan her türlü bilgi, değerlendirme, yorum, istatistiki şekil ve bilgiler hazırlandığı tarih itibari ile mevcut piyasa koşulları ve güvenilirliğine inanılan kaynaklardan elde edilerek derlenmiş olup yatırım danışmanlığı kapsamında değildir ve A1 Capital Yatırım Menkul Değerler A.Ş. tarafından genel bilgilendirme amacı ile hazırlanmıştır. Sunulan bilgilerin doğruluğu ve bunların yatırım kararlarına uygunluğu tarafımızca garanti edilmemektedir. Bu bilgiler belli bir getirinin sağlanmasına yönelik olarak verilmemekte olup alım satım kararını destekleyebilecek yeterli bilgiler burada bulunmayabilir. Burada yer alan yorum ve tavsiyeler, yorum ve tavsiyede bulunanların kişisel görüşlerine dayanmaktadır. Herhangi bir yatırım aracının alım-satım önerisi ya da getiri vaadi olarak yorumlanmamalıdır. Bu görüşler mali durumunuz ile risk ve getiri tercihlerinize uygun olmayabilir. Sadece burada yer alan bilgilere dayanarak yatırım kararı verilmesi beklentilerinize uygun sonuçlar doğurmayabilir. Bu nedenle bu sayfalarda yer alan bilgilerdeki hatalardan, eksikliklerden ya da bu bilgilere dayanılarak yapılan işlemlerden, yorum ve bilgilerin kullanılmasından doğacak her türlü maddi/manevi zararlardan ve her ne şekilde olursa olsun üçüncü kişilerin uğrayabileceği her türlü doğrudan ve/veya dolaylı zararlardan dolayı A1 Capital Yatırım Menkul Değerler A.Ş. ile bağlı kuruluşları, çalışanları, yöneticileri ve ortakları sorumlu tutulamaz.)

2017 1. Çeyrek Müşteri Kar / Zarar Oranı : %32.48 / %67.52

**YARARLANILAN KAYNAKLAR:**

FOREX KOÇU

TRINVESTING

BLOOMBERGHT,

A1 CAPITAL ARŞİVİ

KAMUYU AYDINLATMA PLATFORMU.

Likidite  
Ürün çeşitliliği  
Hız  
Adil Ticaret

İDDİALİYİZ !



(Bu raporda yer alan her türlü bilgi, değerlendirme, yorum, istatistiki şekil ve bilgiler hazırlandığı tarih itibari ile mevcut piyasa koşulları ve güvenilirliğine inanılan kaynaklardan elde edilerek derlenmiş olup yatırım danışmanlığı kapsamında değildir ve A1 Capital Yatırım Menkul Değerler A.Ş. tarafından genel bilgilendirme amacı ile hazırlanmıştır. Sunulan bilgilerin doğruluğu ve bunların yatırım kararlarına uygunluğu tarafımızca garanti edilmemektedir. Bu bilgiler belli bir getirisinin sağlanmasına yönelik olarak verilmemekte olup alım satım kararını destekleyebilecek yeterli bilgiler burada bulunmayabilir. Burada yer alan yorum ve tavsiyeler, yorum ve tavsiyede bulunanların kişisel görüşlerine dayanmaktadır. Herhangi bir yatırım aracının alım-satım önerisi ya da getiri vaadi olarak yorumlanmamalıdır. Bu görüşler mali durumunuz ile risk ve getiri tercihlerinize uygun olmayabilir. Sadece burada yer alan bilgilere dayanarak yatırım kararı verilmesi beklentilerinize uygun sonuçlar doğurmayabilir. Bu nedenle bu sayfalarda yer alan bilgilerdeki hatalardan, eksikliklerden ya da bu bilgilere dayanılarak yapılan işlemlerden, yorum ve bilgilerin kullanılmasından doğacak her türlü maddi/manevi zararlardan ve her ne şekilde olursa olsun üçüncü kişilerin uğrayabileceği her türlü doğrudan ve/veya dolaylı zararlardan dolayı A1 Capital Yatırım Menkul Değerler A.Ş. ile bağlı kuruluşları, çalışanları, yöneticileri ve ortakları sorumlu tutulamaz.)

2017 1. Çeyrek Müşteri Kar / Zarar Oranı : %32.48 / %67.52