

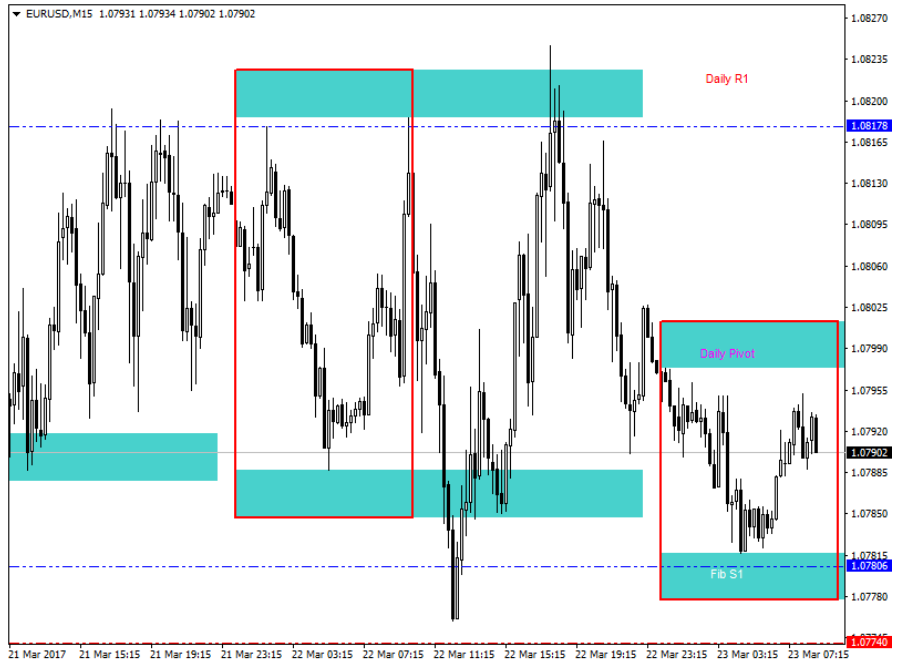
A1FX Günlük Bülten

Haftanın son gününe yaklaşırken gündemimiz yoğun olmasa da piyasalarda ki hareketlilik devam ediyor diyebiliriz. Dolar tarafına bakacak olursak Trump'ın büyümeye yönelik reform hareketlerinin henüz netlik kazanmaması ve piyasalarda ki bu beklentinin zayıflaması ile birlikte değer kayıpları gördük. Önümüzde ise Trump'ın sağlık yasası oylaması var. Bu oylama öncesi doların gergin bekleyişinde devam ettiği söylenebilir. Bu oylamanın kabul edilmemesi ilerleyen günler için Trump'ı zor durumda bırakabilir. Hafta boyunca genel olarak değer kayıpları yaşansa da, dolar güne azda olsa değer kazanımı ile başladı. ABD kongresinin bugün oylayacağı sağlık yasası takip edeceğimiz önemli haber akışlarından biri olacak. Dolar tarafında volatilitiyi son dakika değişiklikleri ile artabilir.

Küresel anlamda ise birkaç gündür hisse senedi piyasalarında ki satış dalgası gevşemiş görünüyor. Buna bağlı olarak risk iştahında ki artış ile altın azda olsa değer kaybı yaşadı. FED kararı, hisse piyasalarında ki satış dalgaları ile güvenli liman talebi oluşmuş ve altına yukarı yönlü hareketler yaşatarak son 3 haftanın zirvelerinde fiyatlanmasını sağlamıştı. Petrol tarafında ise dün Amerika'dan gelen haftalık ham petrol stok verileri vardı. Beklentiler 2.801 milyon varilken veri 4.954 milyon varil geldi. Bu veri ile stoklar 533.1 milyon varile ulaşmış gözüküyor. Genel anlamda ABD stokları ile baskı altında olan petrolde bu haber akışı ile baskı iyice arttı ve aşağı yönlü hareketler yaşandı. OPEC tarafında ise şu anlık arz kısma anlaşmasının devam edip etmeyeceğine yönelik net bir haber akışı yok. Önümüzde ki günlerde bu yönde gelecek sürpriz kararlar petrolde volatilitiyi arttırabilir.

Bugüne bakacak olursak gündemin en önemli haber akışı FED Başkanı Janet Yellen'in konuşması gibi duruyor. Avrupa Merkez Bankası (ECB)'nin aylık raporu, İngiltere'den perakende satışlar, ABD'den yeni konut satışları ve işsizlik haklarından yararlanma başvuruları ise takip edeceğimiz diğer haber başlıkları olacaktır.

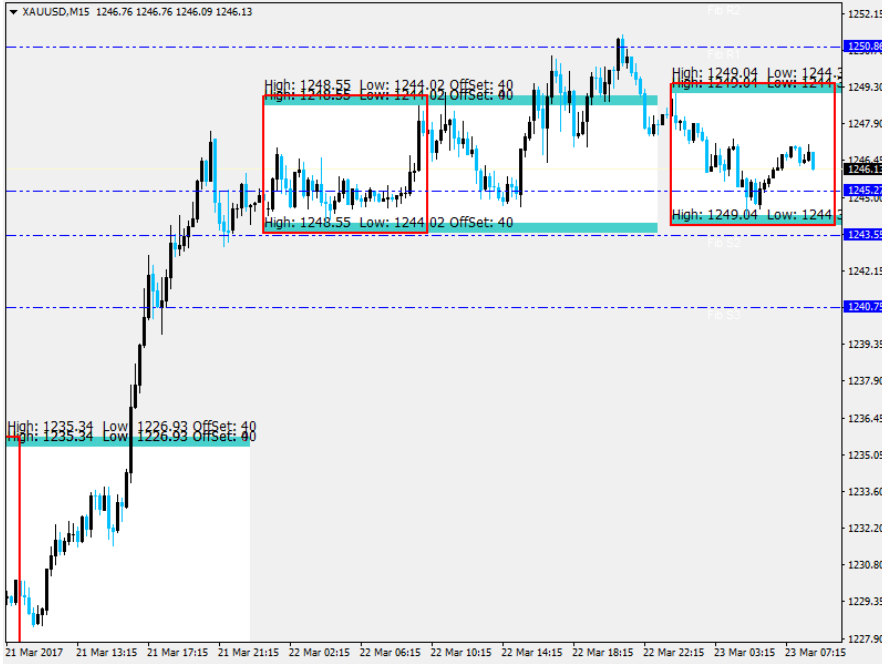
EURUSD



	SEVİYELER
Destek 1	1,0780
Destek 2	1,0770
Destek 3	1,0720
Direnç 1	1,0800
Direnç 2	1,0820
Direnç 3	1,0850

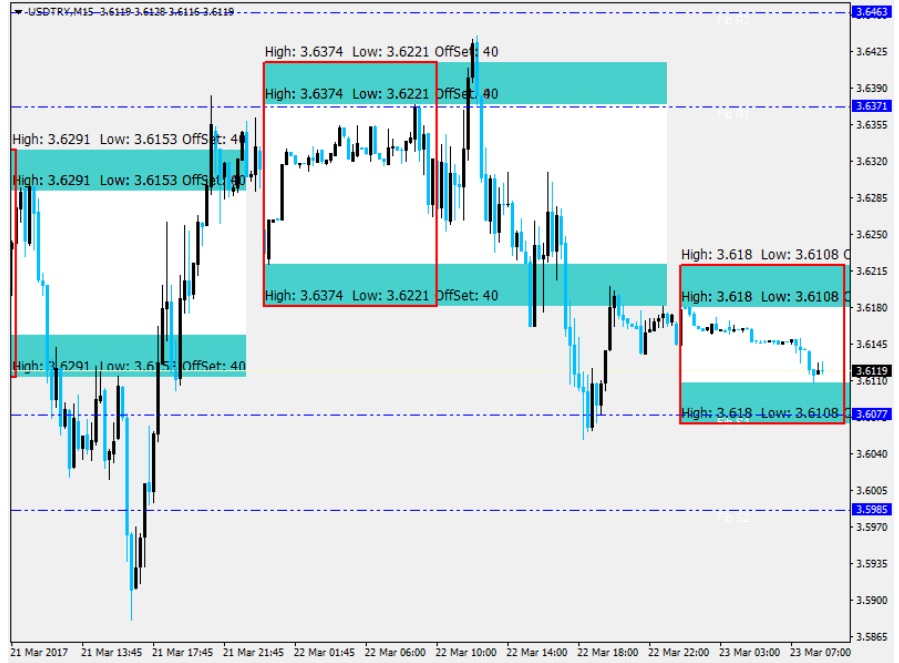
(Bu raporda yer alan her türlü bilgi, değerlendirme, yorum, istatistiki şekil ve bilgiler hazırlandığı tarih itibari ile mevcut piyasa koşulları ve güvenilirliğine inanılan kaynaklardan elde edilerek derlenmiş olup yatırım danışmanlığı kapsamında değildir ve A1 Capital Yatırım Menkul Değerler A.Ş. tarafından genel bilgilendirme amacı ile hazırlanmıştır. Sunulan bilgilerin doğruluğu ve bunların yatırım kararlarına uygunluğu tarafımızca garanti edilmemektedir. Bu bilgiler belli bir getirinin sağlanmasına yönelik olarak verilmemekte olup alım satım kararını destekleyebilecek yeterli bilgiler burada bulunmayabilir. Burada yer alan yorum ve tavsiyeler, yorum ve tavsiyede bulunanların kişisel görüşlerine dayanmaktadır. Herhangi bir yatırım aracının alım-satım önerisi ya da getiri vaadi olarak yorumlanmamalıdır. Bu görüşler mali durumunuz ile risk ve getiri tercihlerinize uygun olmayabilir. Sadece burada yer alan bilgilere dayanarak yatırım kararı verilmesi beklentilerinize uygun sonuçlar doğurmayabilir. Bu nedenle bu sayfalarda yer alan bilgilerdeki hatalardan, eksikliklerden ya da bu bilgilere dayanılarak yapılan işlemlerden, yorum ve bilgilerin kullanılmasından doğacak her türlü maddi/manevi zararlardan ve her ne şekilde olursa olsun üçüncü kişilerin uğrayabileceği her türlü doğrudan ve/veya dolaylı zararlardan dolayı A1 Capital Yatırım Menkul Değerler A.Ş. ile bağlı kuruluşları, çalışanları, yöneticileri ve ortakları sorumlu tutulamaz.)

ALTIN



	SEVİYELER
Destek 1	1245
Destek 2	1243
Destek 3	1240
Direnç 1	1250
Direnç 2	1252
Direnç 3	1255

USDTRY

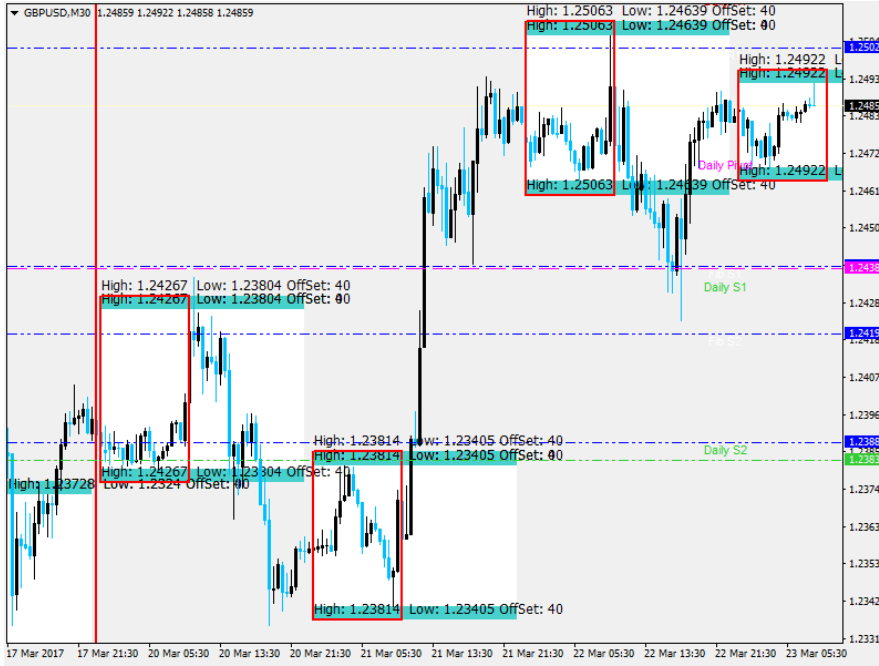


	SEVİYELER
Destek 1	3,6110
Destek 2	3,5920
Destek 3	3,5610
Direnç 1	3,6250
Direnç 2	3,6320
Direnç 3	3,6460

GBPUSD

(Bu raporda yer alan her türlü bilgi, değerlendirme, yorum, istatistiki şekil ve bilgiler hazırlandığı tarih itibari ile mevcut piyasa koşulları ve güvenilirliğine inanılan kaynaklardan elde edilerek derlenmiş olup yatırım danışmanlığı kapsamında değildir ve A1 Capital Yatırım Menkul Değerler A.Ş. tarafından genel bilgilendirme amacı ile hazırlanmıştır. Sunulan bilgilerin doğruluğu ve bunların yatırım kararlarına uygunluğu tarafımızca garanti edilmemektedir. Bu bilgiler belli bir getirisinin sağlanmasına yönelik olarak verilmemekte olup alım satım kararını destekleyebilecek yeterli bilgiler burada bulunmayabilir. Burada yer alan yorum ve tavsiyeler, yorum ve tavsiyede bulunanların kişisel görüşlerine dayanmaktadır. Herhangi bir yatırım aracının alım-satım önerisi ya da getiri vaadi olarak yorumlanmamalıdır. Bu görüşler mali durumunuz ile risk ve getiri tercihlerinize uygun olmayabilir. Sadece burada yer alan bilgilere dayanarak yatırım kararı verilmesi beklentilerinize uygun sonuçlar doğurmayabilir. Bu nedenle bu sayfalarda yer alan bilgilerdeki hatalardan, eksikliklerden ya da bu bilgilere dayanılarak yapılan işlemlerden, yorum ve bilgilerin kullanılmasından doğacak her türlü maddi/manevi zararlardan ve her ne şekilde olursa olsun üçüncü kişilerin uğrayabileceği her türlü doğrudan ve/veya dolaylı zararlardan dolayı A1 Capital Yatırım Menkul Değerler A.Ş. ile bağlı kuruluşları, çalışanları, yöneticileri ve ortakları sorumlu tutulamaz.)

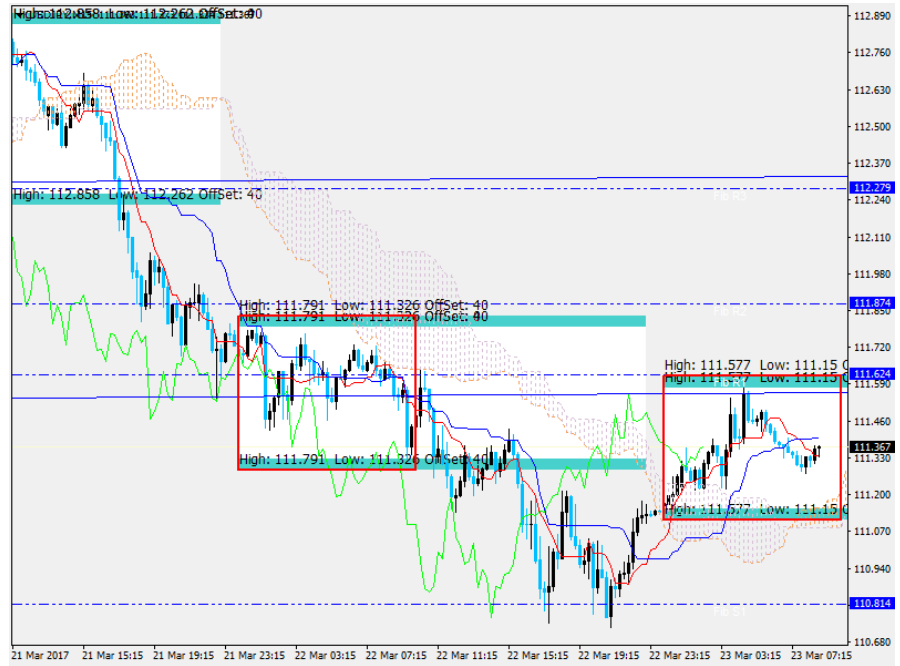
2016 4. Çeyrek Müşteri Kar / Zarar Oranı : %17.65 / %82.35



	SEVİYELER
Destek 1	1,2460
Destek 2	1,2440
Destek 3	1,2420
Direnç 1	1,2500
Direnç 2	1,2520
Direnç 3	1,2555

USDJPY

	SEVİYELER
Destek 1	111,10
Destek 2	110,80
Destek 3	110,55
Direnç 1	111,60
Direnç 2	111,85
Direnç 3	112,30



(Bu raporda yer alan her türlü bilgi, değerlendirme, yorum, istatistikî şekil ve bilgiler hazırlandığı tarih itibarı ile mevcut piyasa koşulları ve güvenilirliğine inanılan kaynaklardan elde edilerek derlenmiş olup yatırım danışmanlığı kapsamında değildir ve A1 Capital Yatırım Menkul Değerler A.Ş. tarafından genel bilgilendirme amacı ile hazırlanmıştır. Sunulan bilgilerin doğruluğu ve bunların yatırım kararlarına uygunluğu tarafımızca garanti edilmemektedir. Bu bilgiler belli bir getirinin sağlanmasına yönelik olarak verilmemekte olup alım satım kararını destekleyebilecek yeterli bilgiler burada bulunmayabilir. Burada yer alan yorum ve tavsiyeler, yorum ve tavsiyede bulunanların kişisel görüşlerine dayanmaktadır. Herhangi bir yatırım aracının alım-satım önerisi ya da getiri vaadi olarak yorumlanmamalıdır. Bu görüşler mali durumunuz ile risk ve getiri tercihlerinize uygun olmayabilir. Sadece burada yer alan bilgilere dayanarak yatırım kararı verilmesi beklentilerinize uygun sonuçlar doğurmayabilir. Bu nedenle bu sayfalarda yer alan bilgilerdeki hatalardan, eksikliklerden ya da bu bilgilere dayanılarak yapılan işlemlerden, yorum ve bilgilerin kullanılmasından doğacak her türlü maddi/manevi zararlardan ve her ne şekilde olursa olsun üçüncü kişilerin uğrayabileceği her türlü doğrudan ve/veya dolaylı zararlardan dolayı A1 Capital Yatırım Menkul Değerler A.Ş. ile bağlı kuruluşları, çalışanları, yöneticileri ve ortakları sorumlu tutulamaz.)

2016 4. Çeyrek Müşteri Kar / Zarar Oranı : %17.65 / %82.35

YARARLANILAN KAYNAKLAR:**TRINVESTING****BLOOMBERGHT,****A1 CAPITAL ARŞİVİ****KAMUYU AYDINLATMA PLATFORMU.**

Likidite
Ürün çeşitliliği
Hız
Adil Ticaret

İDDİALİYİZ !

**A1 Capital**

(Bu raporda yer alan her türlü bilgi, değerlendirme, yorum, istatistiki şekil ve bilgiler hazırlandığı tarih itibari ile mevcut piyasa koşulları ve güvenilirliğine inanılan kaynaklardan elde edilerek derlenmiş olup yatırım danışmanlığı kapsamında değildir ve A1 Capital Yatırım Menkul Değerler A.Ş. tarafından genel bilgilendirme amacı ile hazırlanmıştır. Sunulan bilgilerin doğruluğu ve bunların yatırım kararlarına uygunluğu tarafımızca garanti edilmemektedir. Bu bilgiler belli bir getirinin sağlanmasına yönelik olarak verilmemekte olup alım satım kararını destekleyebilecek yeterli bilgiler burada bulunmayabilir. Burada yer alan yorum ve tavsiyeler, yorum ve tavsiyede bulunanların kişisel görüşlerine dayanmaktadır. Herhangi bir yatırım aracının alım-satım önerisi ya da getiri vaadi olarak yorumlanmamalıdır. Bu görüşler mali durumunuz ile risk ve getiri tercihlerinize uygun olmayabilir. Sadece burada yer alan bilgilere dayanarak yatırım kararı verilmesi beklentilerinize uygun sonuçlar doğurmayabilir. Bu nedenle bu sayfalarda yer alan bilgilerdeki hatalardan, eksikliklerden ya da bu bilgilere dayanılarak yapılan işlemlerden, yorum ve bilgilerin kullanılmasından doğacak her türlü maddi/manevi zararlardan ve her ne şekilde olursa olsun üçüncü kişilerin uğrayabileceği her türlü doğrudan ve/veya dolaylı zararlardan dolayı A1 Capital Yatırım Menkul Değerler A.Ş. ile bağlı kuruluşları, çalışanları, yöneticileri ve ortakları sorumlu tutulamaz.)

2016 4. Çeyrek Müşteri Kar / Zarar Oranı : %17.65 / %82.35