

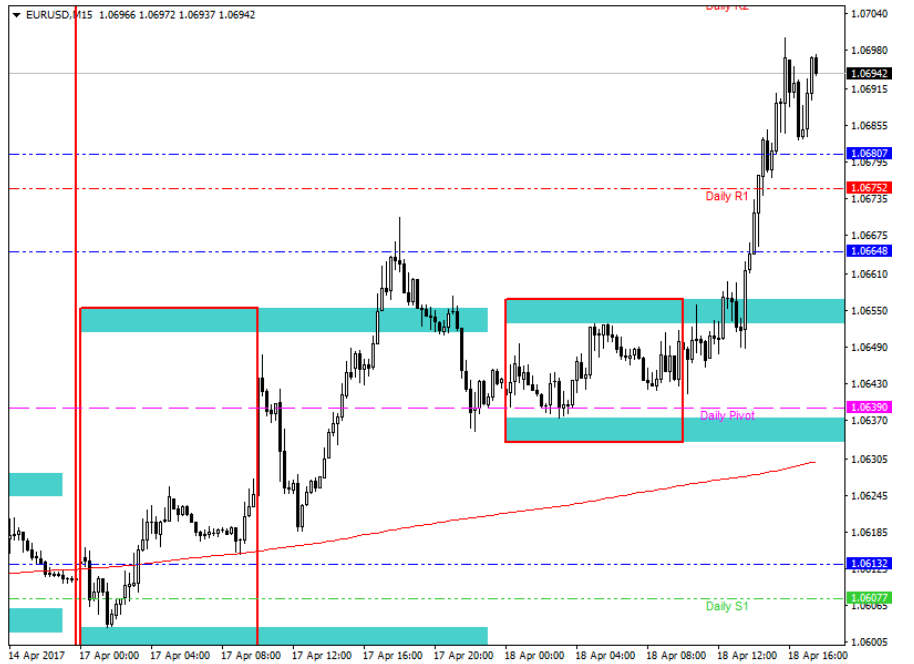
## A1FX Günlük Bülten

IMF beklenen Nisan 2017 Dünya Ekonomik Görünüm tahminlerini açıkladı. Açıkladığı raporuna göre Türkiye'nin 2017 büyüme tahminini yüzde 2.9'dan 2.5'e düşürdü. Buna sebep olarak Türkiye'de siyasi belirsizlik olduğunu ve döviz borcundaki artışı vurguladı. Yurtiçinde takip ettiğimiz bir diğer açıklama da Fitch'den geldi. 16 Nisan da gerçekleşen anayasa referandumunun kredi notu açısından negatif olduğunu belirtirken, ekonomik reformlarla TL'nin kırılganlığını azaltacak hamleler yapılırsa kredi notu için pozitif olabileceğini belirtti.

İngiltere Başbakanı May 8 Haziran'da erken seçime gitmeyi düşündüklerini açıkladı. Brexit süreci için bunun gerekli olduğunu vurguladı. Muhalefet, Başbakan May'in erken seçim talebine destek vereceğini açıklaması sterlinin pozitif fiyatlanmasına sebep oldu.

ABD tarafından İnşaat İzinleri verisi beklenti doğrultusunda geçtiğimiz aya göre artış gösterdi. Beklentinin de üzerinde gelen veri 1,260M olarak açıklandı. Konut başlangıçları ile Sanayi Üretimi beklentinin altında kaldı. Fed başkanı George yapmış olduğu konuşmada, "Kısa vadeli faiz oranı olması gereken yerden oldukça uzakta. Ekonomide uzun vadeli hedefleri başarmak için faizlerin normalleşme patikasında devam etmesi gerekli. Ekonomi sağlam temeller üzerinde, ekonomide pozitif sürprizler yaşanması negatif sürprizlere göre daha muhtemel" şeklinde konuşarak faiz artışına devam edilmesi gerektiğini belirtti.

### EURUSD

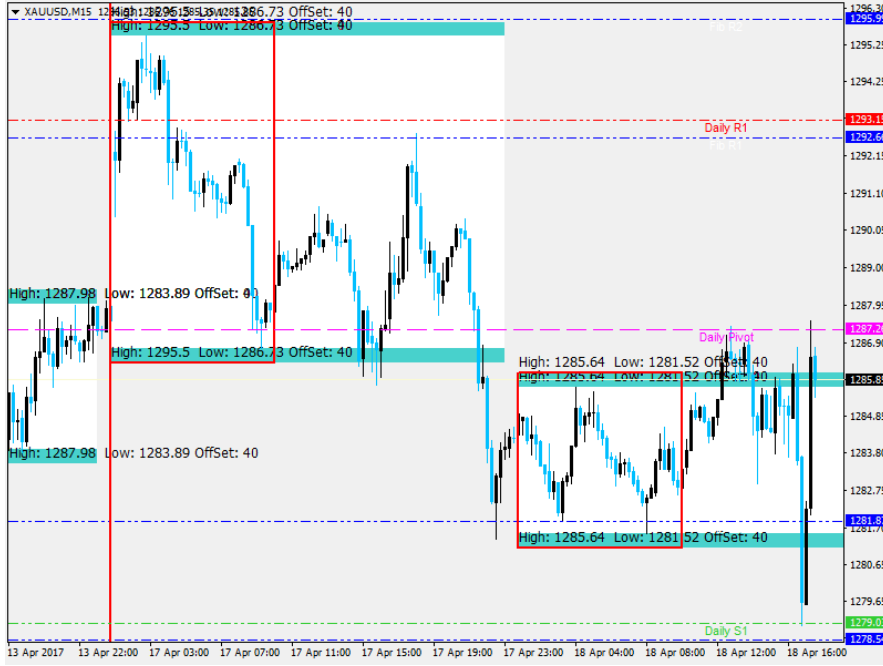


	SEVİYELER
<b>Destek 1</b>	<b>1,0640</b>
<b>Destek 2</b>	<b>1,0610</b>
<b>Destek 3</b>	<b>1,0590</b>
<b>Direnç 1</b>	<b>1,0705</b>
<b>Direnç 2</b>	<b>1,0735</b>
<b>Direnç 3</b>	<b>1,0775</b>

(Bu raporda yer alan her türlü bilgi, değerlendirme, yorum, istatistiki şekil ve bilgiler hazırlandığı tarih itibari ile mevcut piyasa koşulları ve güvenilirliğine inanılan kaynaklardan elde edilerek derlenmiş olup yatırım danışmanlığı kapsamında değildir ve A1 Capital Yatırım Menkul Değerler A.Ş. tarafından genel bilgilendirme amacı ile hazırlanmıştır. Sunulan bilgilerin doğruluğu ve bunların yatırım kararlarına uygunluğu tarafımızca garanti edilmemektedir. Bu bilgiler belli bir getirinin sağlanmasına yönelik olarak verilmemekte olup alım satım kararını destekleyebilecek yeterli bilgiler burada bulunmayabilir. Burada yer alan yorum ve tavsiyeler, yorum ve tavsiyede bulunanların kişisel görüşlerine dayanmaktadır. Herhangi bir yatırım aracının alım-satım önerisi ya da getiri vaadi olarak yorumlanmamalıdır. Bu görüşler mali durumunuz ile risk ve getiri tercihlerinize uygun olmayabilir. Sadece burada yer alan bilgilere dayanarak yatırım kararı verilmesi beklentilerinize uygun sonuçlar doğurmayabilir. Bu nedenle bu sayfalarda yer alan bilgilerdeki hatalardan, eksikliklerden ya da bu bilgilere dayanılarak yapılan işlemlerden, yorum ve bilgilerin kullanılmasından doğacak her türlü maddi/manevi zararlardan ve her ne şekilde olursa olsun üçüncü kişilerin uğrayabileceği her türlü doğrudan ve/veya dolaylı zararlardan dolayı A1 Capital Yatırım Menkul Değerler A.Ş. ile bağlı kuruluşları, çalışanları, yöneticileri ve ortakları sorumlu tutulamaz.)

2017 1. Çeyrek Müşteri Kar / Zarar Oranı : %32.48 / %67.52

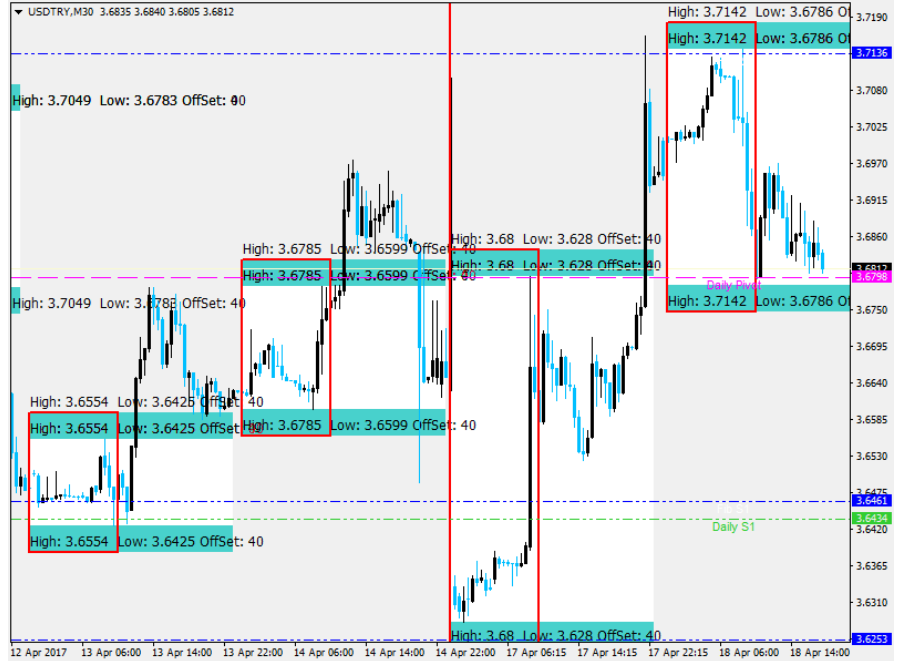
## ALTIN



	SEVİYELER
<b>Destek 1</b>	<b>1279</b>
<b>Destek 2</b>	<b>1273</b>
<b>Destek 3</b>	<b>1259</b>
<b>Direnç 1</b>	<b>1287</b>
<b>Direnç 2</b>	<b>1292</b>
<b>Direnç 3</b>	<b>1296</b>

## USDTRY

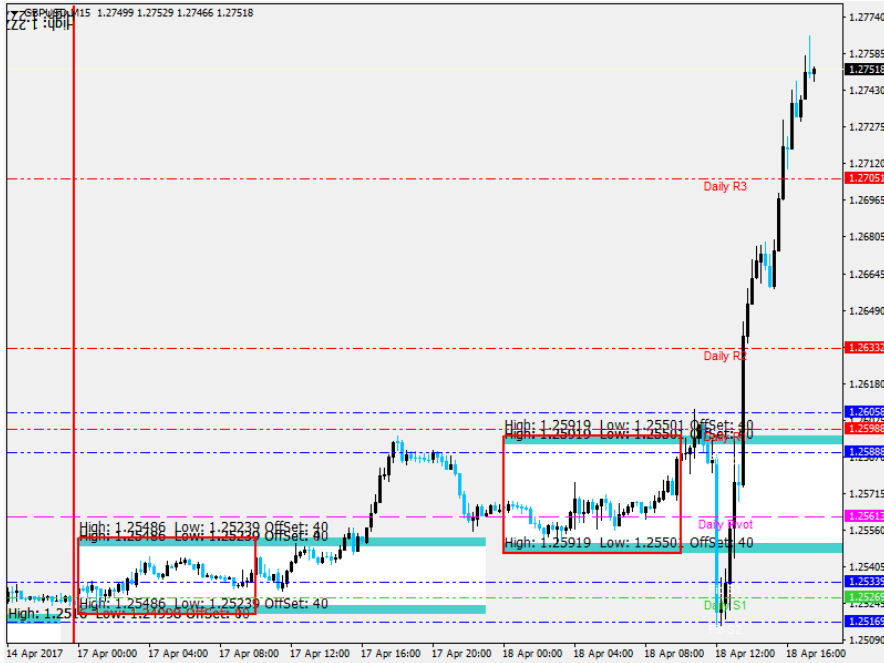
	SEVİYELER
<b>Destek 1</b>	<b>3,6460</b>
<b>Destek 2</b>	<b>3,6250</b>
<b>Destek 3</b>	<b>3,6200</b>
<b>Direnç 1</b>	<b>3,7140</b>
<b>Direnç 2</b>	<b>3,7315</b>
<b>Direnç 3</b>	<b>3,7680</b>



(Bu raporda yer alan her türlü bilgi, değerlendirme, yorum, istatistiki şekil ve bilgiler hazırlandığı tarih itibari ile mevcut piyasa koşulları ve güvenilirliğine inanılan kaynaklardan elde edilerek derlenmiş olup yatırım danışmanlığı kapsamında değildir ve A1 Capital Yatırım Menkul Değerler A.Ş. tarafından genel bilgilendirme amacı ile hazırlanmıştır. Sunulan bilgilerin doğruluğu ve bunların yatırım kararlarına uygunluğu tarafımızca garanti edilmemektedir. Bu bilgiler belli bir getirinin sağlanmasına yönelik olarak verilmemekte olup alım satım kararını destekleyebilecek yeterli bilgiler burada bulunmayabilir. Burada yer alan yorum ve tavsiyeler, yorum ve tavsiyede bulunanların kişisel görüşlerine dayanmaktadır. Herhangi bir yatırım aracının alım-satım önerisi ya da getiri vaadi olarak yorumlanmamalıdır. Bu görüşler mali durumunuz ile risk ve getiri tercihlerinize uygun olmayabilir. Sadece burada yer alan bilgilere dayanarak yatırım kararı verilmesi beklentilerinize uygun sonuçlar doğurmayabilir. Bu nedenle bu sayfalarda yer alan bilgilerdeki hatalardan, eksikliklerden ya da bu bilgilere dayanılarak yapılan işlemlerden, yorum ve bilgilerin kullanılmasından doğacak her türlü maddi/manevi zararlardan ve her ne şekilde olursa olsun üçüncü kişilerin uğrayabileceği her türlü doğrudan ve/veya dolaylı zararlardan dolayı A1 Capital Yatırım Menkul Değerler A.Ş. ile bağlı kuruluşları, çalışanları, yöneticileri ve ortakları sorumlu tutulamaz.)

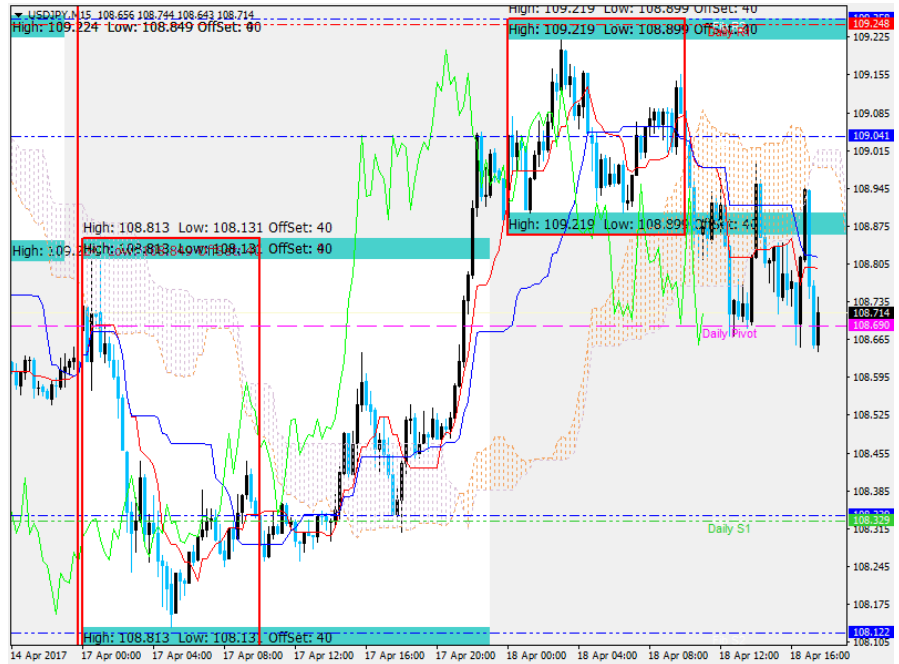
2017 1. Çeyrek Müşteri Kar / Zarar Oranı : %32.48 / %67.52

## GBPUSD



	SEVİYELER
<b>Destek 1</b>	<b>1,2560</b>
<b>Destek 2</b>	<b>1,2530</b>
<b>Destek 3</b>	<b>1,2515</b>
<b>Direnç 1</b>	<b>1,2775</b>
<b>Direnç 2</b>	<b>1,2910</b>
<b>Direnç 3</b>	<b>1,3000</b>

## USDJPY



	SEVİYELER
<b>Destek 1</b>	<b>108,70</b>
<b>Destek 2</b>	<b>108,30</b>
<b>Destek 3</b>	<b>108,10</b>
<b>Direnç 1</b>	<b>109,25</b>
<b>Direnç 2</b>	<b>109,60</b>
<b>Direnç 3</b>	<b>109,75</b>

(Bu raporda yer alan her türlü bilgi, değerlendirme, yorum, istatistiki şekil ve bilgiler hazırlandığı tarih itibari ile mevcut piyasa koşulları ve güvenilirliğine inanılan kaynaklardan elde edilerek derlenmiş olup yatırım danışmanlığı kapsamında değildir ve A1 Capital Yatırım Menkul Değerler A.Ş. tarafından genel bilgilendirme amacı ile hazırlanmıştır. Sunulan bilgilerin doğruluğu ve bunların yatırım kararlarına uygunluğu tarafımızca garanti edilmemektedir. Bu bilgiler belli bir getirinin sağlanmasına yönelik olarak verilmemekte olup alım satım kararını destekleyebilecek yeterli bilgiler burada bulunmayabilir. Burada yer alan yorum ve tavsiyeler, yorum ve tavsiyede bulunanların kişisel görüşlerine dayanmaktadır. Herhangi bir yatırım aracının alım-satım önerisi ya da getiri vaadi olarak yorumlanmamalıdır. Bu görüşler mali durumunuz ile risk ve getiri tercihlerinize uygun olmayabilir. Sadece burada yer alan bilgilere dayanarak yatırım kararı verilmesi beklentilerinize uygun sonuçlar doğurmayabilir. Bu nedenle bu sayfalarda yer alan bilgilerdeki hatalardan, eksikliklerden ya da bu bilgilere dayanılarak yapılan işlemlerden, yorum ve bilgilerin kullanılmasından doğacak her türlü maddi/manevi zararlardan ve her ne şekilde olursa olsun üçüncü kişilerin uğrayabileceği her türlü doğrudan ve/veya dolaylı zararlardan dolayı A1 Capital Yatırım Menkul Değerler A.Ş. ile bağlı kuruluşları, çalışanları, yöneticileri ve ortakları sorumlu tutulamaz.)

2017 1. Çeyrek Müşteri Kar / Zarar Oranı : %32.48 / %67.52

**YARARLANILAN KAYNAKLAR:****TRINVESTING****BLOOMBERGHT,****A1 CAPITAL ARŞİVİ****KAMUYU AYDINLATMA PLATFORMU.**

Likidite  
Ürün çeşitliliği  
Hız  
Adil Ticaret

**İDDİALİYİZ !**



(Bu raporda yer alan her türlü bilgi, değerlendirme, yorum, istatistiki şekil ve bilgiler hazırlandığı tarih itibari ile mevcut piyasa koşulları ve güvenilirliğine inanılan kaynaklardan elde edilerek derlenmiş olup yatırım danışmanlığı kapsamında değildir ve A1 Capital Yatırım Menkul Değerler A.Ş. tarafından genel bilgilendirme amacı ile hazırlanmıştır. Sunulan bilgilerin doğruluğu ve bunların yatırım kararlarına uygunluğu tarafımızca garanti edilmemektedir. Bu bilgiler belli bir getirinin sağlanmasına yönelik olarak verilmemekte olup alım satım kararını destekleyebilecek yeterli bilgiler burada bulunmayabilir. Burada yer alan yorum ve tavsiyeler, yorum ve tavsiyede bulunanların kişisel görüşlerine dayanmaktadır. Herhangi bir yatırım aracının alım-satım önerisi ya da getiri vaadi olarak yorumlanmamalıdır. Bu görüşler mali durumunuz ile risk ve getiri tercihlerinize uygun olmayabilir. Sadece burada yer alan bilgilere dayanarak yatırım kararı verilmesi beklentilerinize uygun sonuçlar doğurmayabilir. Bu nedenle bu sayfalarda yer alan bilgilerdeki hatalardan, eksikliklerden ya da bu bilgilere dayanılarak yapılan işlemlerden, yorum ve bilgilerin kullanılmasından doğacak her türlü maddi/manevi zararlardan ve her ne şekilde olursa olsun üçüncü kişilerin uğrayabileceği her türlü doğrudan ve/veya dolaylı zararlardan dolayı A1 Capital Yatırım Menkul Değerler A.Ş. ile bağlı kuruluşları, çalışanları, yöneticileri ve ortakları sorumlu tutulamaz.)

2017 1. Çeyrek Müşteri Kar / Zarar Oranı : %32.48 / %67.52