

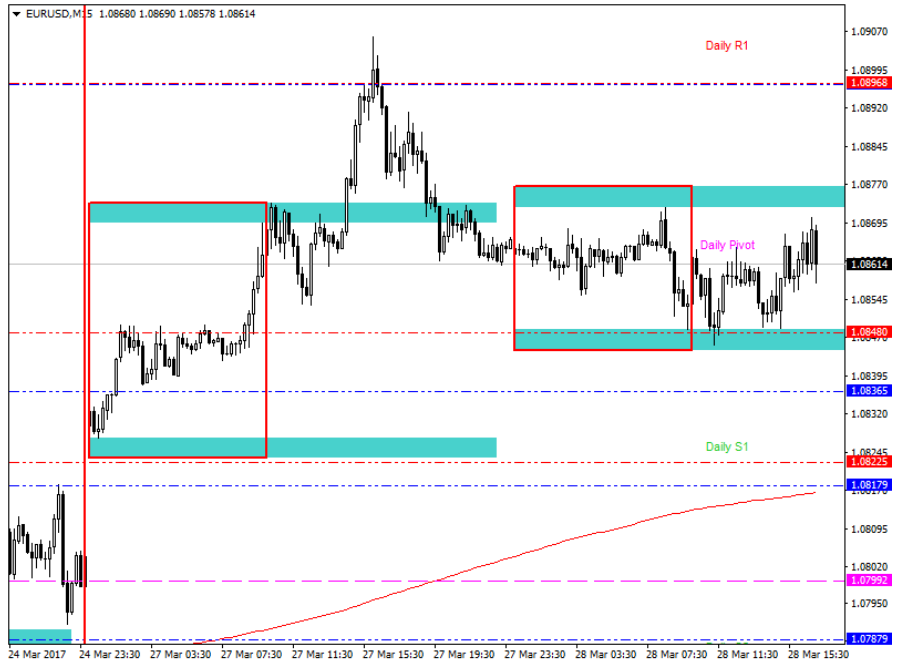
A1FX Günlük Bülten

Haftanın ikinci işlem gününü geride bırakmaya hazırlanırken piyasalar ekonomik ve siyasi haber akışlarıyla fiyatlanmaya devam ediyor. 'Trump Hezimet'i sonrası belirsizlik endişeleriyle aşağı yönlü gevşeyen dolar ve ABD hisseleri bugünü toparlanarak geçirdi diyebiliriz. Dolar endeksi 98.00-99.00 seviyeleri arasında fiyatlanmaya devam etse de ABD hisse senetlerinde ki satış dalgasının bir miktar azalması piyasalarda büyümeye yönelik olumlu düşüncelerin tamamen bitmediğini gösteriyor. FED tarafında ise görüşler bunun aksi yönünde gibi. FED Trump'ın enflasyona bağlı büyüme hedeflerini kısa vadede gerçekleştiremeyeceğini bekliyor. Buna bağlı olarak FED'in sıkılaşmaya yönelik adımlarının yavaş olacağı bekleniyor. Buna destekleyici açıklamalar ise Fed başkanlarından geliyor. Evans ve Kaplan'ın konuşmalarına genel olarak bakacak olursak ortak kanı 2-3 faiz artışının bu yıl için yeterli olabileceği yönünde. Dolar/TL paritesine göz atacak olursak fiyatların gün içerisinde 3.63'leri test ettiğini gördük. Volatilité devam etse de 3.60-3.64 bant aralığında ki fiyatlanmaların dışına çıkılmadığı görülüyor. Piyasaların gözü ise bugün TSİ 19.50'de konuşma yapacak olan Janet Yellen'da olacak. Önümüzde ki günlerde ise ABD tarafından gelecek olan büyüme verisi önemli olan diğer konu başlıklarından biri.

Avrupa tarafında ise 'Boşanma' yarın resmen başlayacak. İngiltere Brexit'i resmen başlatacak olan 50. Maddeyi yarın işleme sokacak. Bu ayrılık ile Avrupa'da korku başlamış ve 'Yaprak dökümü devam eder mi?' endişeleri ile Euro uzun süre büyük baskı altında kalmıştı. Ancak Hollanda'da ayrılıkçı Wilders'in kısmen yenilmesi ve Fransa'daki Cumhurbaşkanlığı seçimleri anketlerinde Macron'un ayrılıkçı Marine Le Pen'in önüne geçtiği haberleri Euro'yu rahatlatmıştı. Bu rahatlık ile 1.08'in üzerinde ki fiyatlanmalar şu anlık hala devam ediyor. Brexit sürecinde oluşacak olumsuz gelişmeler Euro varlıklarını rahatsız edebilir.

Günü kapatırken yarına bakacak olursak ekonomik takvimde ABD'den gelecek veriler dikkat çekiyor. Askıda Konut Satışları ve Ham Petrol Stokları yarın takip edeceğimiz başlıca konuların başında gelirken FOMC üyesi Rosengren'in konuşması takip edeceğimiz diğer haber başlıklarından biri olacak. Bugün ise TSİ 19.50'de Yellen'in yapacağı konuşmayı unutmamakta fayda var.

EURUSD

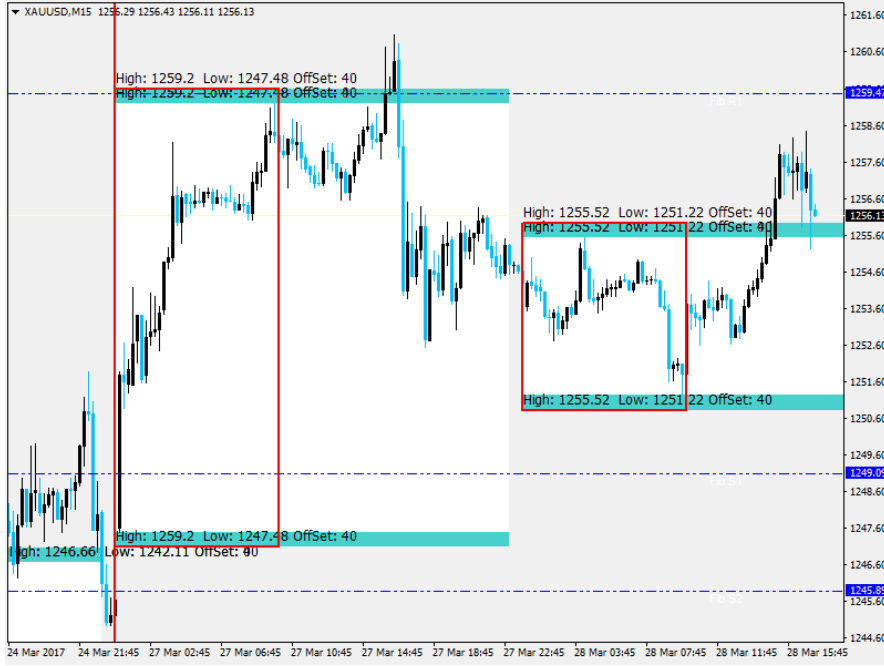


	SEVİYELER
Destek 1	1,0835
Destek 2	1,0815
Destek 3	1,0790
Direnç 1	1,0895
Direnç 2	1,0915
Direnç 3	1,0945

(Bu raporda yer alan her türlü bilgi, değerlendirme, yorum, istatistikî şekil ve bilgiler hazırlandığı tarih itibarı ile mevcut piyasa koşulları ve güvenilirliğine inanılan kaynaklardan elde edilerek derlenmiş olup yatırım danışmanlığı kapsamında değildir ve A1 Capital Yatırım Menkul Değerler A.Ş. tarafından genel bilgilendirme amacı ile hazırlanmıştır. Sunulan bilgilerin doğruluğu ve bunların yatırım kararlarına uygunluğu tarafımızca garanti edilmemektedir. Bu bilgiler belli bir getirinin sağlanmasına yönelik olarak verilmemekte olup alım satım kararını destekleyebilecek yeterli bilgiler burada bulunmayabilir. Burada yer alan yorum ve tavsiyeler, yorum ve tavsiyede bulunanların kişisel görüşlerine dayanmaktadır. Herhangi bir yatırım aracının alım-satım önerisi ya da getiri vaadi olarak yorumlanmamalıdır. Bu görüşler mali durumunuz ile risk ve getiri tercihlerinize uygun olmayabilir. Sadece burada yer alan bilgilere dayanarak yatırım kararı verilmesi beklentilerinize uygun sonuçlar doğurmayabilir. Bu nedenle bu sayfalarda yer alan bilgilerdeki hatalardan, eksikliklerden ya da bu bilgilere dayanılarak yapılan işlemlerden, yorum ve bilgilerin kullanılmasından doğacak her türlü maddi/manevi zararlardan ve her ne şekilde olursa olsun üçüncü kişilerin uğrayabileceği her türlü doğrudan ve/veya dolaylı zararlardan dolayı A1 Capital Yatırım Menkul Değerler A.Ş. ile bağlı kuruluşları, çalışanları, yöneticileri ve ortakları sorumlu tutulamaz.)

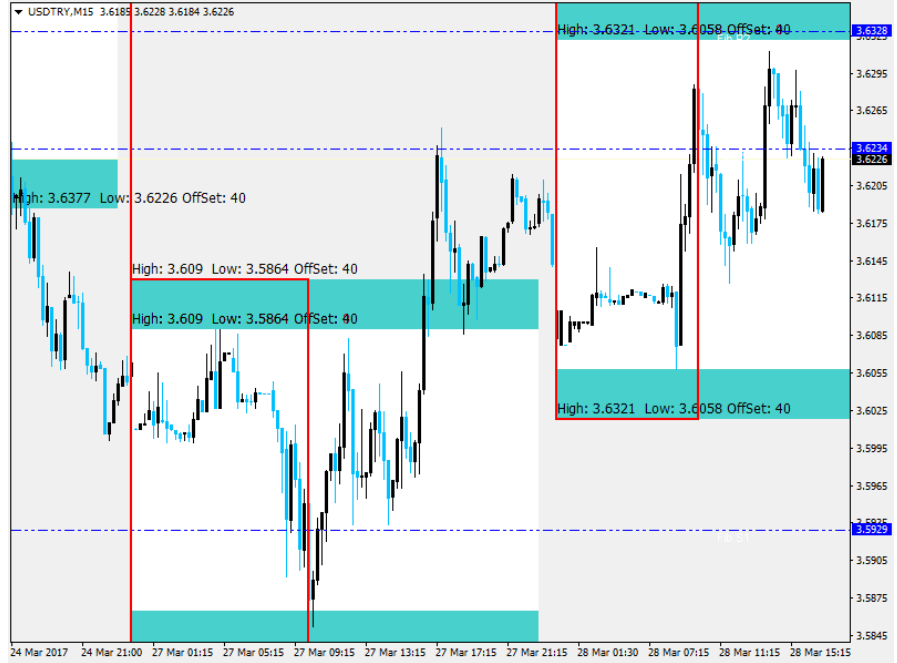
2016 4. Çeyrek Müşteri Kar / Zarar Oranı : %17.65 / %82.35

ALTIN



	SEVİYELER
Destek 1	1249
Destek 2	1245
Destek 3	1240
Direnç 1	1259
Direnç 2	1262
Direnç 3	1267

USDTRY

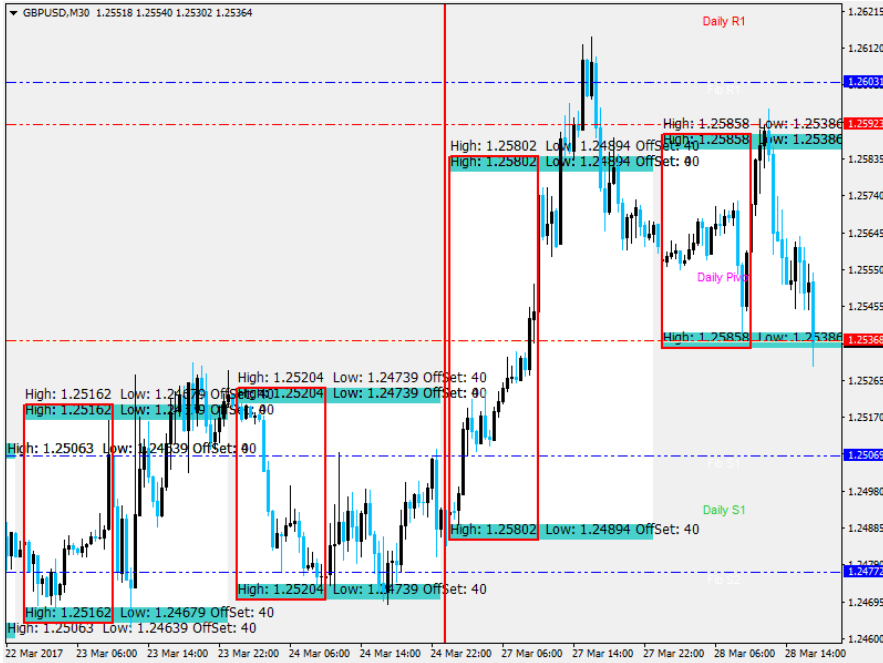


	SEVİYELER
Destek 1	3,5930
Destek 2	3,5835
Destek 3	3,5680
Direnç 1	3,6230
Direnç 2	3,6320
Direnç 3	3,6480

(Bu raporda yer alan her türlü bilgi, değerlendirme, yorum, istatistikî şekil ve bilgiler hazırlandığı tarih itibarı ile mevcut piyasa koşulları ve güvenilirliğine inanılan kaynaklardan elde edilerek derlenmiş olup yatırım danışmanlığı kapsamında değildir ve A1 Capital Yatırım Menkul Değerler A.Ş. tarafından genel bilgilendirme amacı ile hazırlanmıştır. Sunulan bilgilerin doğruluğu ve bunların yatırım kararlarına uygunluğu tarafımızca garanti edilmemektedir. Bu bilgiler belli bir getirinin sağlanmasına yönelik olarak verilmemekte olup alım satım kararını destekleyebilecek yeterli bilgiler burada bulunmayabilir. Burada yer alan yorum ve tavsiyeler, yorum ve tavsiyede bulunanların kişisel görüşlerine dayanmaktadır. Herhangi bir yatırım aracının alım-satım önerisi ya da getiri vaadi olarak yorumlanmamalıdır. Bu görüşler mali durumunuz ile risk ve getiri tercihlerinize uygun olmayabilir. Sadece burada yer alan bilgilere dayanarak yatırım kararı verilmesi beklentilerinize uygun sonuçlar doğurmayabilir. Bu nedenle bu sayfalarda yer alan bilgilerdeki hatalardan, eksikliklerden ya da bu bilgilere dayanılarak yapılan işlemlerden, yorum ve bilgilerin kullanılmasından doğacak her türlü maddi/manevi zararlardan ve her ne şekilde olursa olsun üçüncü kişilerin uğrayabileceği her türlü doğrudan ve/veya dolaylı zararlardan dolayı A1 Capital Yatırım Menkul Değerler A.Ş. ile bağlı kuruluşları, çalışanları, yöneticileri ve ortakları sorumlu tutulamaz.)

2016 4. Çeyrek Müşteri Kar / Zarar Oranı : %17.65 / %82.35

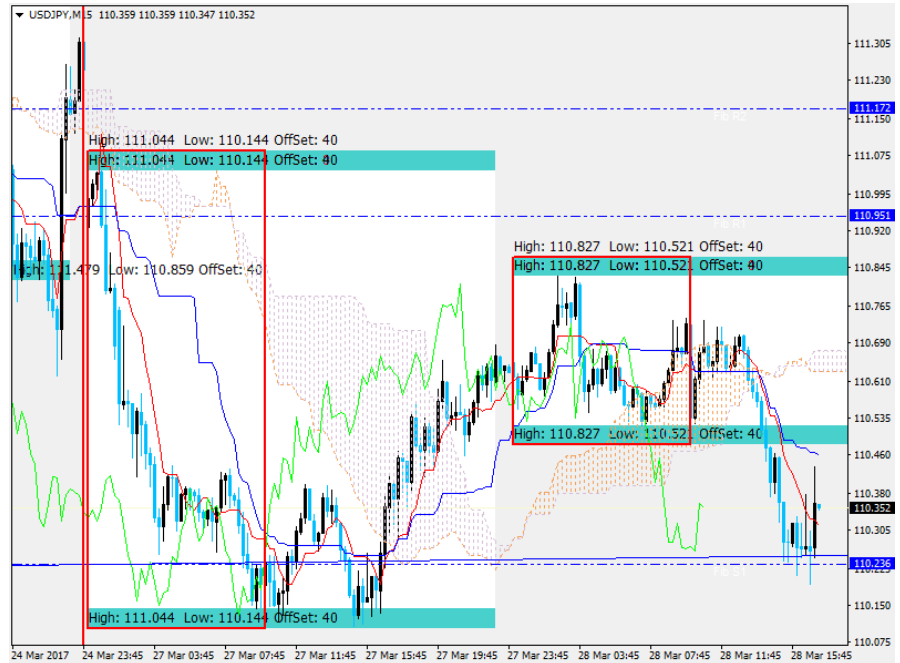
GBPUSD



	SEVİYELER
Destek 1	1,2506
Destek 2	1,2475
Destek 3	1,2430
Direnç 1	1,2600
Direnç 2	1,2630
Direnç 3	1,2680

USDJPY

	SEVİYELER
Destek 1	110,24
Destek 2	110,00
Destek 3	109,65
Direnç 1	110,95
Direnç 2	111,15
Direnç 3	111,50



(Bu raporda yer alan her türlü bilgi, değerlendirme, yorum, istatistikî şekil ve bilgiler hazırlandığı tarih itibarı ile mevcut piyasa koşulları ve güvenilirliğine inanılan kaynaklardan elde edilerek derlenmiş olup yatırım danışmanlığı kapsamında değildir ve A1 Capital Yatırım Menkul Değerler A.Ş. tarafından genel bilgilendirme amacı ile hazırlanmıştır. Sunulan bilgilerin doğruluğu ve bunların yatırım kararlarına uygunluğu tarafımızca garanti edilmemektedir. Bu bilgiler belli bir getirinin sağlanmasına yönelik olarak verilmemekte olup alım satım kararını destekleyebilecek yeterli bilgiler burada bulunmayabilir. Burada yer alan yorum ve tavsiyeler, yorum ve tavsiyede bulunanların kişisel görüşlerine dayanmaktadır. Herhangi bir yatırım aracının alım-satım önerisi ya da getiri vaadi olarak yorumlanmamalıdır. Bu görüşler mali durumunuz ile risk ve getiri tercihlerinize uygun olmayabilir. Sadece burada yer alan bilgilere dayanarak yatırım kararı verilmesi beklentilerinize uygun sonuçlar doğurmayabilir. Bu nedenle bu sayfalarda yer alan bilgilerdeki hatalardan, eksikliklerden ya da bu bilgilere dayanılarak yapılan işlemlerden, yorum ve bilgilerin kullanılmasından doğacak her türlü maddi/manevi zararlardan ve her ne şekilde olursa olsun üçüncü kişilerin uğrayabileceği her türlü doğrudan ve/veya dolaylı zararlardan dolayı A1 Capital Yatırım Menkul Değerler A.Ş. ile bağlı kuruluşları, çalışanları, yöneticileri ve ortakları sorumlu tutulamaz.)

2016 4. Çeyrek Müşteri Kar / Zarar Oranı : %17.65 / %82.35

YARARLANILAN KAYNAKLAR:**TRINVESTING****BLOOMBERGHT,****A1 CAPITAL ARŞİVİ****KAMUYU AYDINLATMA PLATFORMU.**

Likidite
Ürün çeşitliliği
Hız
Adil Ticaret

İDDİALİYİZ !



(Bu raporda yer alan her türlü bilgi, değerlendirme, yorum, istatistiki şekil ve bilgiler hazırlandığı tarih itibari ile mevcut piyasa koşulları ve güvenilirliğine inanılan kaynaklardan elde edilerek derlenmiş olup yatırım danışmanlığı kapsamında değildir ve A1 Capital Yatırım Menkul Değerler A.Ş. tarafından genel bilgilendirme amacı ile hazırlanmıştır. Sunulan bilgilerin doğruluğu ve bunların yatırım kararlarına uygunluğu tarafımızca garanti edilmemektedir. Bu bilgiler belli bir getirinin sağlanmasına yönelik olarak verilmemekte olup alım satım kararını destekleyebilecek yeterli bilgiler burada bulunmayabilir. Burada yer alan yorum ve tavsiyeler, yorum ve tavsiyede bulunanların kişisel görüşlerine dayanmaktadır. Herhangi bir yatırım aracının alım-satım önerisi ya da getiri vaadi olarak yorumlanmamalıdır. Bu görüşler mali durumunuz ile risk ve getiri tercihlerinize uygun olmayabilir. Sadece burada yer alan bilgilere dayanarak yatırım kararı verilmesi beklentilerinize uygun sonuçlar doğurmayabilir. Bu nedenle bu sayfalarda yer alan bilgilerdeki hatalardan, eksikliklerden ya da bu bilgilere dayanılarak yapılan işlemlerden, yorum ve bilgilerin kullanılmasından doğacak her türlü maddi/manevi zararlardan ve her ne şekilde olursa olsun üçüncü kişilerin uğrayabileceği her türlü doğrudan ve/veya dolaylı zararlardan dolayı A1 Capital Yatırım Menkul Değerler A.Ş. ile bağlı kuruluşları, çalışanları, yöneticileri ve ortakları sorumlu tutulamaz.)

2016 4. Çeyrek Müşteri Kar / Zarar Oranı : %17.65 / %82.35