

A1FX Günlük Bülten

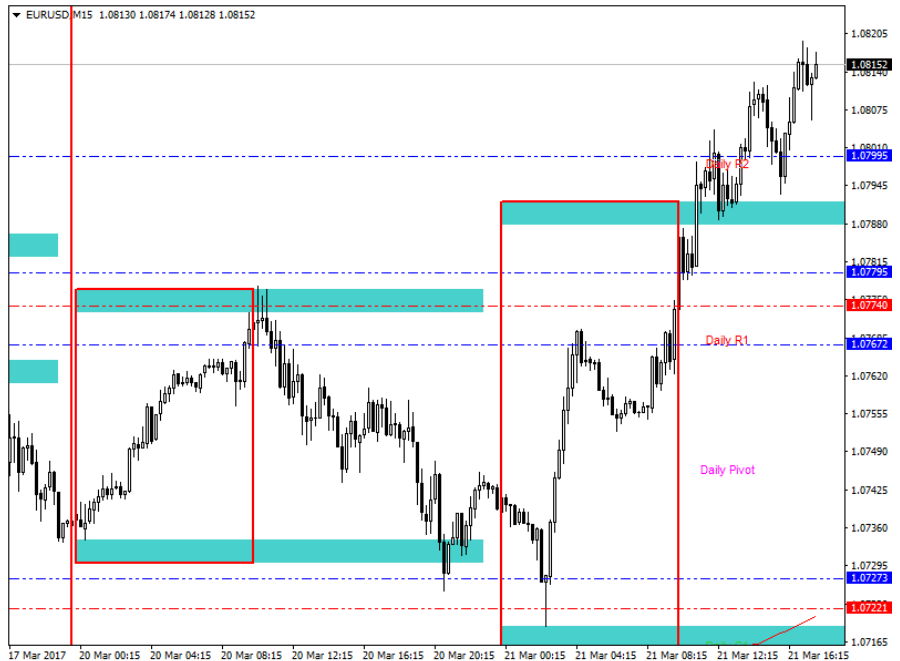
Haftanın ikinci işlem gününü geride bırakmaya hazırlanırken sakinlik bugün de bozulmadı. Geçen haftanın yoğun gündemi sonrası bu hafta piyasalar adeta dinlenmeye çekildi diyebiliriz. Gün içerisinde İngiltere'den gelen veri akışlarını takip ettik. ÜFE'de beklenti % 2.1 iken %2.4; TÜFE ise % 0.5 beklenirken % 0.7 geldi. Böylelikle İngiltere Merkez Bankası (BoE)'nin % 2.0'lık enflasyon hedefi tekrar aşılmış oldu. Bu olumlu veri akışı GBP'de volatilitiyi arttırdı ve yukarı yönlü hareketlenmeler gözlemlendi. Enflasyonun yükselmesi ile birlikte "BoE'de faiz artışı olabilir mi?" sorusu önümüzde ki günlerde daha sık karşımıza çıkabilir.

Euro tarafında ise iyimser hava devam ediyor. Brexit sonrası Avrupa Birliği'nde "Dağılma" korkusunu yaşanırken ülkelerde ki genel seçimler adeta birliğin en önemli konuları arasında yerini aldı. İlk sınav olan Hollanda'dan AB'yi bir nebze olsun rahatlatan haber geldi ve ayrılıkçı Wilders seçimi geride tamamladı. Bu sonuçla Euro üzerinde ki baskıyı bir miktar attı. Gözler ardından Fransa'ya çevrildi. Son anketlere baktığımızda AB karşıtı Marine Le Pen bağımsız aday Macron'un gerisine düştü. Böylelikle Euro değer kazanımı yaşadı ve yukarı yönlü hareketlenmeler ile 6 haftanın en yüksek seviyeleri yakınlarında fiyatlandı.

Usd/Try paritesine baktığımızda ise gün içerisinde 3.60'ların altında fiyatlanmalar gördük. Geçtiğimiz hafta FED ve TCMB kararları ile parite aşağı yönlü hareketler yaşamıştı. Ardından Moodys'in not indirimi ile bir miktar toparlanma görülmüştü. Fakat piyasaların bu karara büyük tepki vermemesi ile tekrar aşağı yönlü gevşemişti. Bugün de TCMB dolar cinsi zorunlu ve serbest hesaplara ödenecek gecelik faizi % 0.75'ten % 1'e yükselterek aşağı yönlü hareketlere destek verdi diyebiliriz. Dolar endeksi ise kritik seviye olan 100.00' ün altında fiyatlanmalara devam ediyor.

Tüm bunlar yaşanırken altın 2 haftalık zirvesinin yakınlarında fiyatlanmaya devam ediyor. FED'in 4 faiz artışına atıfta bulunmaması dolarda genel anlamda değer kaybı yaşatırken altını 2 haftanın zirvesine taşımaya yetti diyebiliriz. İlerleyen günlerde bu konu hakkında gelecek haber akışları tekrar volatilitiyi arttırabilir.

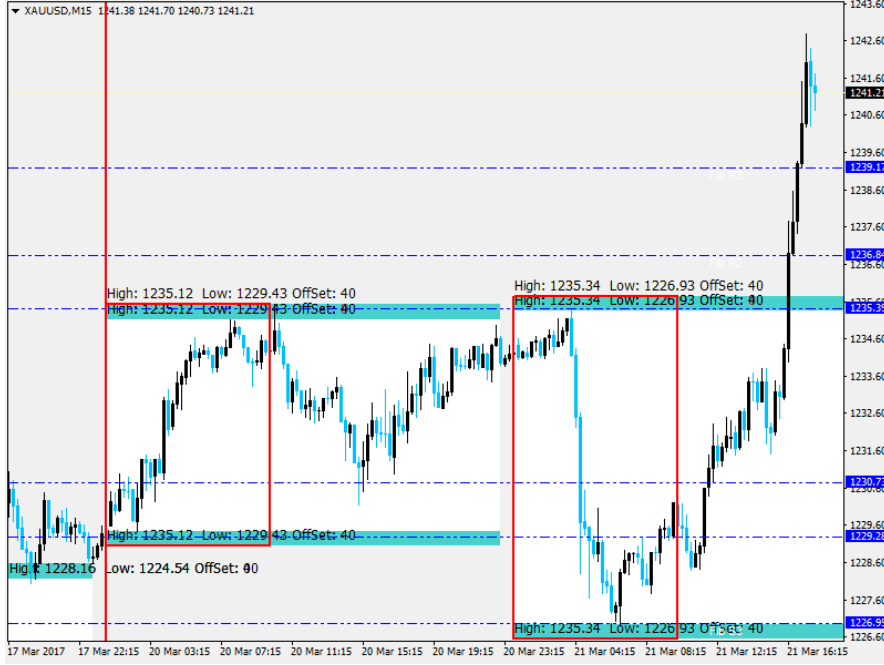
EURUSD



	SEVİYELER
Destek 1	1,0800
Destek 2	1,0780
Destek 3	1,0767
Direnç 1	1,0820
Direnç 2	1,0850
Direnç 3	1,0900

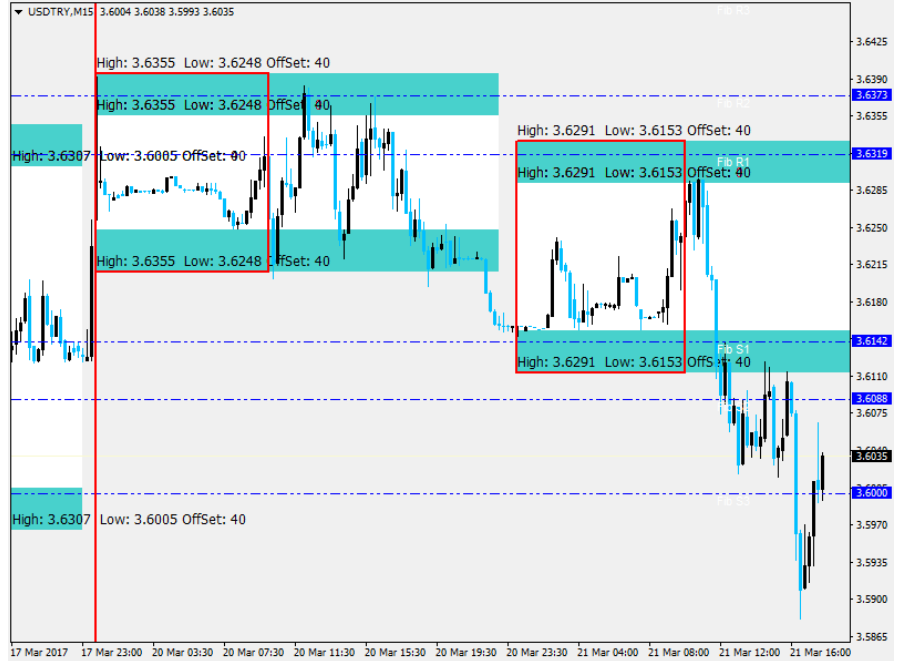
(Bu raporda yer alan her türlü bilgi, değerlendirme, yorum, istatistikî şekil ve bilgiler hazırlandığı tarih itibarı ile mevcut piyasa koşulları ve güvenilirliğine inanılan kaynaklardan elde edilerek derlenmiş olup yatırım danışmanlığı kapsamında değildir ve A1 Capital Yatırım Menkul Değerler A.Ş. tarafından genel bilgilendirme amacı ile hazırlanmıştır. Sunulan bilgilerin doğruluğu ve bunların yatırım kararlarına uygunluğu tarafımızca garanti edilmemektedir. Bu bilgiler belli bir getirinin sağlanmasına yönelik olarak verilmemekte olup alım satım kararını destekleyebilecek yeterli bilgiler burada bulunmayabilir. Burada yer alan yorum ve tavsiyeler, yorum ve tavsiyede bulunanların kişisel görüşlerine dayanmaktadır. Herhangi bir yatırım aracının alım-satım önerisi ya da getiri vaadi olarak yorumlanmamalıdır. Bu görüşler mali durumunuz ile risk ve getiri tercihlerinize uygun olmayabilir. Sadece burada yer alan bilgilere dayanarak yatırım kararı verilmesi beklentilerinize uygun sonuçlar doğurmayabilir. Bu nedenle bu sayfalarda yer alan bilgilerdeki hatalardan, eksikliklerden ya da bu bilgilere dayanılarak yapılan işlemlerden, yorum ve bilgilerin kullanılmasından doğacak her türlü maddi/manevi zararlardan ve her ne şekilde olursa olsun üçüncü kişilerin uğrayabileceği her türlü doğrudan ve/veya dolaylı zararlardan dolayı A1 Capital Yatırım Menkul Değerler A.Ş. ile bağlı kuruluşları, çalışanları, yöneticileri ve ortakları sorumlu tutulamaz.)

ALTIN



	SEVİYELER
Destek 1	1239
Destek 2	1235
Destek 3	1230
Direnç 1	1245
Direnç 2	1248
Direnç 3	1251

USDTRY

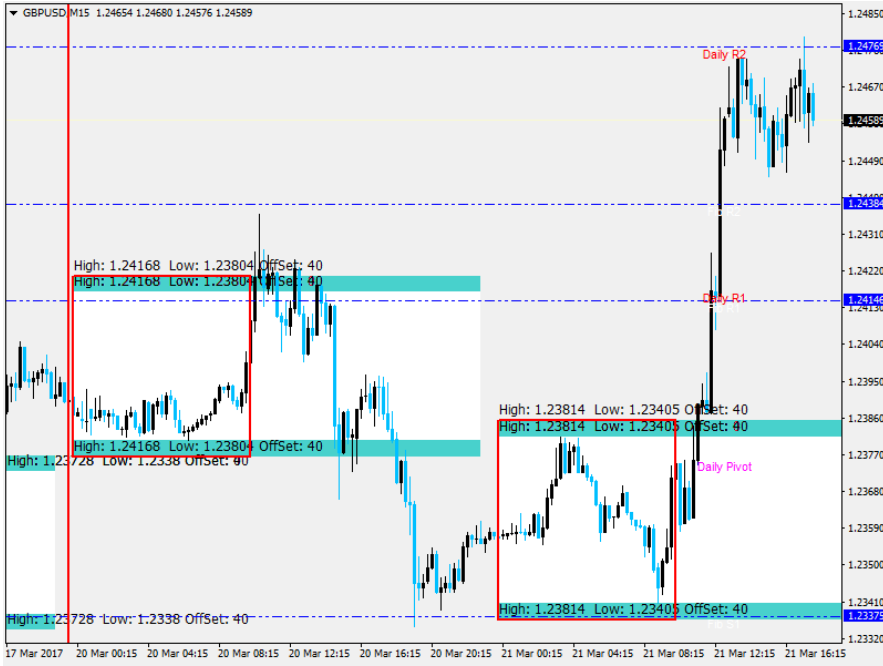


	SEVİYELER
Destek 1	3,6000
Destek 2	3,5800
Destek 3	3,5620
Direnç 1	3,6140
Direnç 2	3,6320
Direnç 3	3,6460

(Bu raporda yer alan her türlü bilgi, değerlendirme, yorum, istatistikî şekil ve bilgiler hazırlandığı tarih itibarı ile mevcut piyasa koşulları ve güvenilirliğine inanılan kaynaklardan elde edilerek derlenmiş olup yatırım danışmanlığı kapsamında değildir ve A1 Capital Yatırım Menkul Değerler A.Ş. tarafından genel bilgilendirme amacı ile hazırlanmıştır. Sunulan bilgilerin doğruluğu ve bunların yatırım kararlarına uygunluğu tarafımızca garanti edilmemektedir. Bu bilgiler belli bir getirinin sağlanmasına yönelik olarak verilmemekte olup alım satım kararını destekleyebilecek yeterli bilgiler burada bulunmayabilir. Burada yer alan yorum ve tavsiyeler, yorum ve tavsiyede bulunanların kişisel görüşlerine dayanmaktadır. Herhangi bir yatırım aracının alım-satım önerisi ya da getiri vaadi olarak yorumlanmamalıdır. Bu görüşler mali durumunuz ile risk ve getiri tercihlerinize uygun olmayabilir. Sadece burada yer alan bilgilere dayanarak yatırım kararı verilmesi beklentilerinize uygun sonuçlar doğurmayabilir. Bu nedenle bu sayfalarda yer alan bilgilerdeki hatalardan, eksikliklerden ya da bu bilgilere dayanılarak yapılan işlemlerden, yorum ve bilgilerin kullanılmasından doğacak her türlü maddi/manevi zararlardan ve her ne şekilde olursa olsun üçüncü kişilerin uğrayabileceği her türlü doğrudan ve/veya dolaylı zararlardan dolayı A1 Capital Yatırım Menkul Değerler A.Ş. ile bağlı kuruluşları, çalışanları, yöneticileri ve ortakları sorumlu tutulamaz.)

2016 4. Çeyrek Müşteri Kar / Zarar Oranı : %17.65 / %82.35

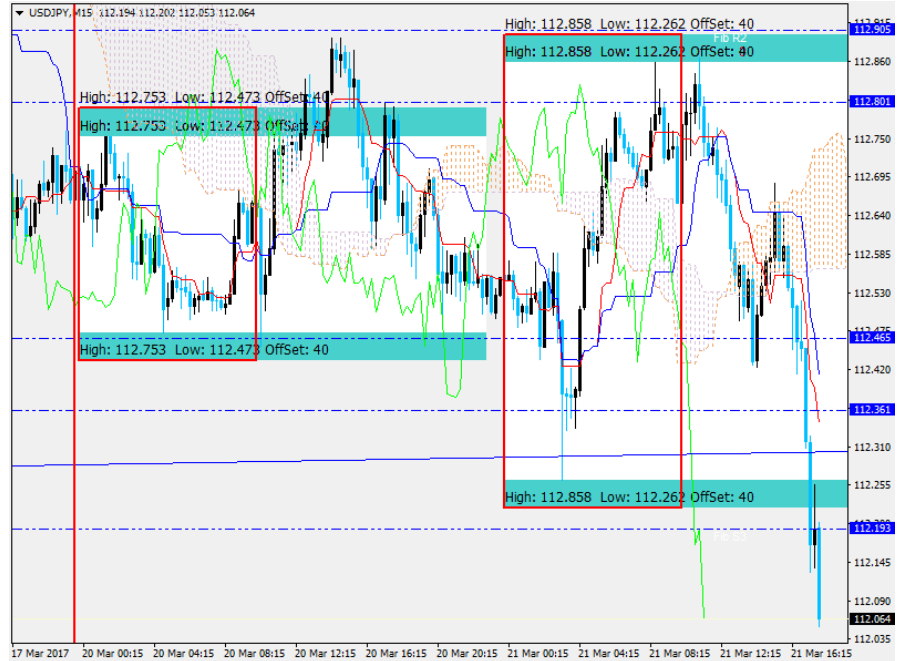
GBPUSD



	SEVİYELER
Destek 1	1,2440
Destek 2	1,2415
Destek 3	1,2380
Direnç 1	1,2475
Direnç 2	1,2500
Direnç 3	1,2570

USDJPY

	SEVİYELER
Destek 1	112,00
Destek 2	111,85
Destek 3	111,60
Direnç 1	112,20
Direnç 2	112,35
Direnç 3	112,46



(Bu raporda yer alan her türlü bilgi, değerlendirme, yorum, istatistiki şekil ve bilgiler hazırlandığı tarih itibari ile mevcut piyasa koşulları ve güvenilirliğine inanılan kaynaklardan elde edilerek derlenmiş olup yatırım danışmanlığı kapsamında değildir ve A1 Capital Yatırım Menkul Değerler A.Ş. tarafından genel bilgilendirme amacı ile hazırlanmıştır. Sunulan bilgilerin doğruluğu ve bunların yatırım kararlarına uygunluğu tarafımızca garanti edilmemektedir. Bu bilgiler belli bir getirinin sağlanmasına yönelik olarak verilmemekte olup alım satım kararını destekleyebilecek yeterli bilgiler burada bulunmayabilir. Burada yer alan yorum ve tavsiyeler, yorum ve tavsiyede bulunanların kişisel görüşlerine dayanmaktadır. Herhangi bir yatırım aracının alım-satım önerisi ya da getiri vaadi olarak yorumlanmamalıdır. Bu görüşler mali durumunuz ile risk ve getiri tercihlerinize uygun olmayabilir. Sadece burada yer alan bilgilere dayanarak yatırım kararı verilmesi beklentilerinize uygun sonuçlar doğurmayabilir. Bu nedenle bu sayfalarda yer alan bilgilerdeki hatalardan, eksikliklerden ya da bu bilgilere dayanılarak yapılan işlemlerden, yorum ve bilgilerin kullanılmasından doğacak her türlü maddi/manevi zararlardan ve her ne şekilde olursa olsun üçüncü kişilerin uğrayabileceği her türlü doğrudan ve/veya dolaylı zararlardan dolayı A1 Capital Yatırım Menkul Değerler A.Ş. ile bağlı kuruluşları, çalışanları, yöneticileri ve ortakları sorumlu tutulamaz.)

2016 4. Çeyrek Müşteri Kar / Zarar Oranı : %17.65 / %82.35

YARARLANILAN KAYNAKLAR:**TRINVESTING****BLOOMBERGHT,****A1 CAPITAL ARŞİVİ****KAMUYU AYDINLATMA PLATFORMU.**

Likidite
Ürün çeşitliliği
Hız
Adil Ticaret

İDDİALİYİZ !



(Bu raporda yer alan her türlü bilgi, değerlendirme, yorum, istatistiki şekil ve bilgiler hazırlandığı tarih itibari ile mevcut piyasa koşulları ve güvenilirliğine inanılan kaynaklardan elde edilerek derlenmiş olup yatırım danışmanlığı kapsamında değildir ve A1 Capital Yatırım Menkul Değerler A.Ş. tarafından genel bilgilendirme amacı ile hazırlanmıştır. Sunulan bilgilerin doğruluğu ve bunların yatırım kararlarına uygunluğu tarafımızca garanti edilmemektedir. Bu bilgiler belli bir getirisinin sağlanmasına yönelik olarak verilmemekte olup alım satım kararını destekleyebilecek yeterli bilgiler burada bulunmayabilir. Burada yer alan yorum ve tavsiyeler, yorum ve tavsiyede bulunanların kişisel görüşlerine dayanmaktadır. Herhangi bir yatırım aracının alım-satım önerisi ya da getiri vaadi olarak yorumlanmamalıdır. Bu görüşler mali durumunuz ile risk ve getiri tercihlerinize uygun olmayabilir. Sadece burada yer alan bilgilere dayanarak yatırım kararı verilmesi beklentilerinize uygun sonuçlar doğurmayabilir. Bu nedenle bu sayfalarda yer alan bilgilerdeki hatalardan, eksikliklerden ya da bu bilgilere dayanılarak yapılan işlemlerden, yorum ve bilgilerin kullanılmasından doğacak her türlü maddi/manevi zararlardan ve her ne şekilde olursa olsun üçüncü kişilerin uğrayabileceği her türlü doğrudan ve/veya dolaylı zararlardan dolayı A1 Capital Yatırım Menkul Değerler A.Ş. ile bağlı kuruluşları, çalışanları, yöneticileri ve ortakları sorumlu tutulamaz.)

2016 4. Çeyrek Müşteri Kar / Zarar Oranı : %17.65 / %82.35