

A1FX Günlük Bülten

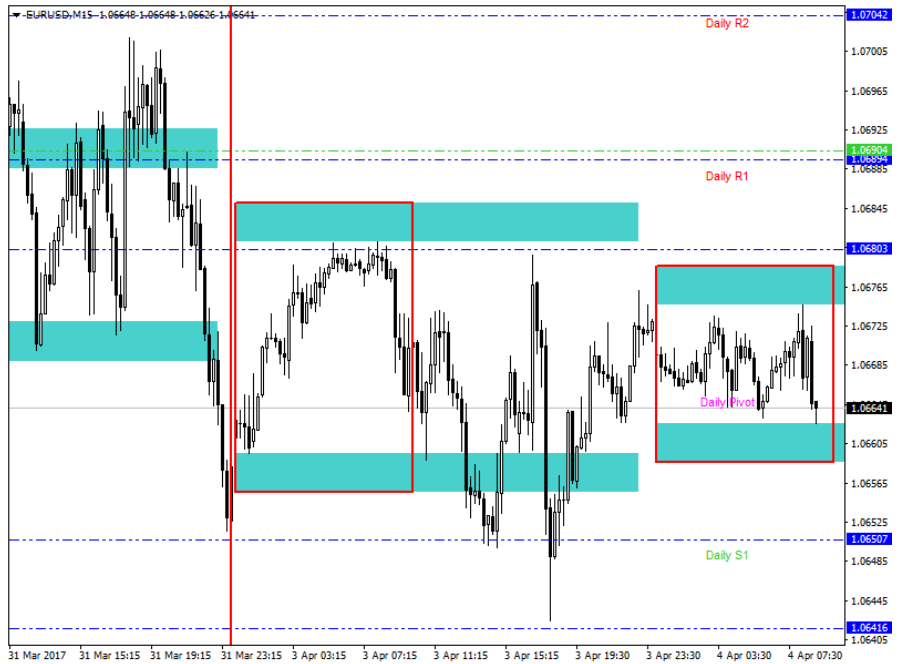
Haftanın ikinci işlem gününe başlarken dün göz atacak olursak, yurtiçinde ki enflasyon verisi başrolü oynadı diyebiliriz. Enflasyon mart ayında da beklentilerin üzerinde yükseliş göstererek çift hanelerde tutunmaya devam etti. “Dövizde ki etki önümüzde ki günlerde de enflasyona yansımaya devam edecek mi?” sorunun cevabını önümüzdeki dönemlerde göreceğiz. Ekonomi Bakanı Nihat Zeybekçi ise bu endişelere “Mayıs ayından sonra döviz etkisi azalacak ve enflasyon tekrar tek haneli rakamlara inecek” açıklamasıyla cevap verdi. “TCMB’nin bir müdahalesi olacak mı, nasıl bir yol izlenecek” soruları ise piyasalarda merak edilen diğer konuların başında geliyor. Veri öncesi 3.62’li seviyelerde fiyatlanan Dolar/TL paritesi ise veri ile beraber 3.65’leri test etse de 3.60-3.65 bandında ki hareketinin dışına çıkmadı ve bu bantta ki fiyatlamasına devam ediyor.

Amerika kanadın da ise otomobil satışları dikkat çekiciydi. Mart ayında beklenenden aşağıda bir performans sergileyen otomobil satışları ile beraber hisse senetlerinde gevşeme hareketleri yaşandı. ISM İmalat Sanayi Endeksi ise 57.2’ye gerilese de bu piyasalarda çok fazla negatif etki yaratmadı. ABD’de sanayi ılımlı yükselmeye devam ediyor diyebiliriz. Dolar endeksi ise geçtiğimiz hafta yaptığı toparlamanın etkisiyle 100.00’in üzerinde ki fiyatlamalarına devam ediyor. Gözler ise Cuma günü gelecek olan Tarım Dışı İstihdam verisinde. Beklentilerin üzerinde gelen büyüme verisi sonrası gelecek olan iyi bir TDİ verisi pozitif rüzgarı arttıracaktır.

Emtia tarafına baktığımızda ise altın fiyatları günü yükseliş ile açtı. ABD’den gelen Otomobil Satışları ve Hisse senetlerinde ki düşüş altına pozitif yansısa da TDİ verisi volatilitiyi arttıracaktır. Petrol tarafında ise olumlu hava oluşuyor diyebiliriz. ABD’den gelen stok verilerinin beklenenden aşağı gelmesi ve OPEC tarafından arz kısma anlaşmasının uzayacağına yönelik beklentilerin artması şu anlık pozitif havayı destekliyor.

Bugüne baktığımız da ise Avrupa Merkez Bankası (ECB) Başkanı Draghi’nin ve FOMC üyesi Tarullo’nun konuşmaları dikkat çekerken; İngiltere PMI, ABD Fabrika Siparişleri, Avrupa Perakende Satışlar takip edeceğimiz ekonomik veriler olacak.

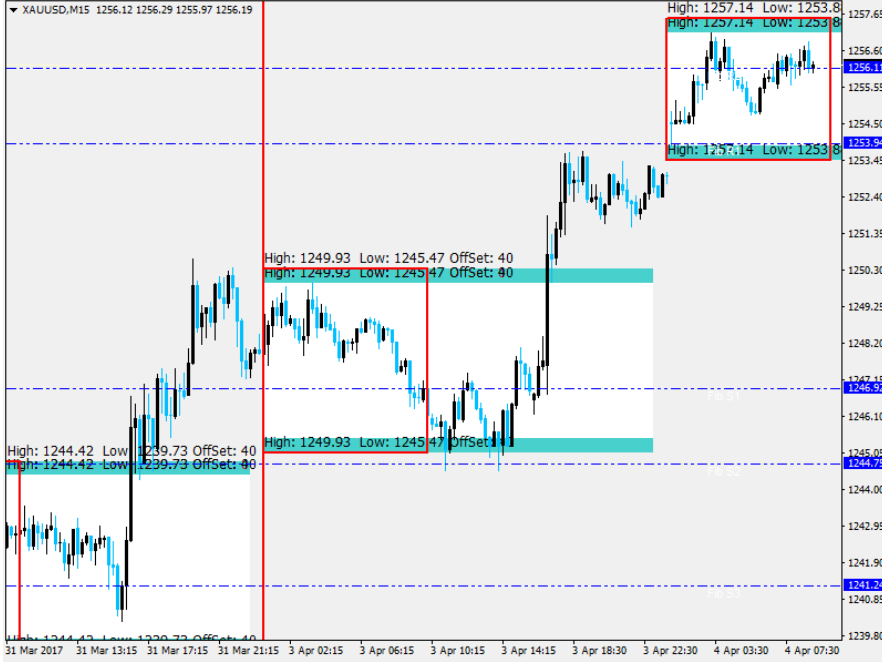
EURUSD



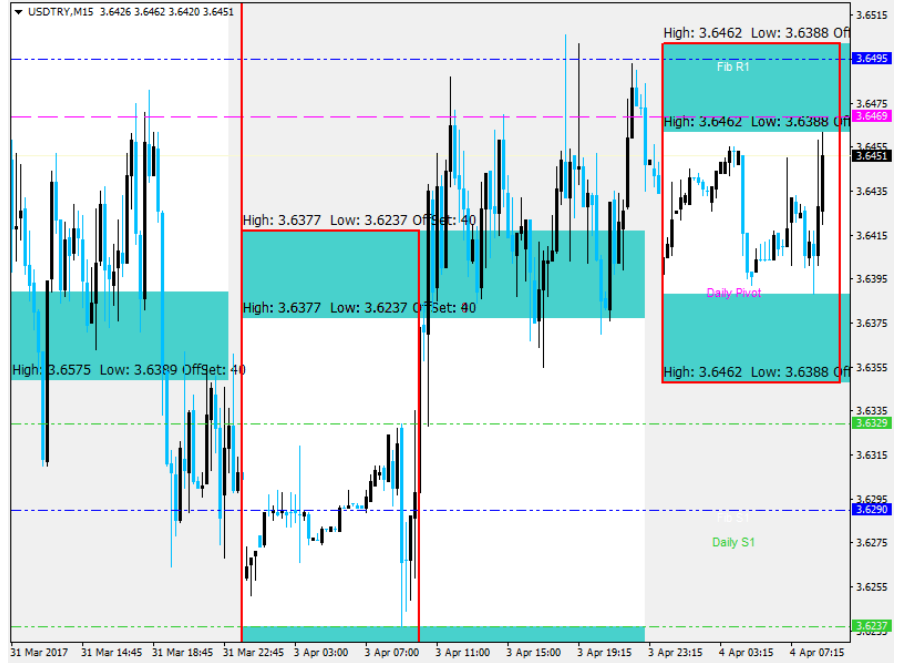
	SEVİYELER
Destek 1	1,0650
Destek 2	1,0640
Destek 3	1,0620
Direnç 1	1,0690
Direnç 2	1,0700
Direnç 3	1,0720

(Bu raporda yer alan her türlü bilgi, değerlendirme, yorum, istatistikî şekil ve bilgiler hazırlandığı tarih itibarı ile mevcut piyasa koşulları ve güvenilirliğine inanılan kaynaklardan elde edilerek derlenmiş olup yatırım danışmanlığı kapsamında değildir ve A1 Capital Yatırım Menkul Değerler A.Ş. tarafından genel bilgilendirme amacı ile hazırlanmıştır. Sunulan bilgilerin doğruluğu ve bunların yatırım kararlarına uygunluğu tarafımızca garanti edilmemektedir. Bu bilgiler belli bir getirinin sağlanmasına yönelik olarak verilmemekte olup alım satım kararını destekleyebilecek yeterli bilgiler burada bulunmayabilir. Burada yer alan yorum ve tavsiyeler, yorum ve tavsiyede bulunanların kişisel görüşlerine dayanmaktadır. Herhangi bir yatırım aracının alım-satım önerisi ya da getiri vaadi olarak yorumlanmamalıdır. Bu görüşler mali durumunuz ile risk ve getiri tercihlerinize uygun olmayabilir. Sadece burada yer alan bilgilere dayanarak yatırım kararı verilmesi beklentilerinize uygun sonuçlar doğurmayabilir. Bu nedenle bu sayfalarda yer alan bilgilerdeki hatalardan, eksikliklerden ya da bu bilgilere dayanılarak yapılan işlemlerden, yorum ve bilgilerin kullanılmasından doğacak her türlü maddi/manevi zararlardan ve her ne şekilde olursa olsun üçüncü kişilerin uğrayabileceği her türlü doğrudan ve/veya dolaylı zararlardan dolayı A1 Capital Yatırım Menkul Değerler A.Ş. ile bağlı kuruluşları, çalışanları, yöneticileri ve ortakları sorumlu tutulamaz.)

ALTIN



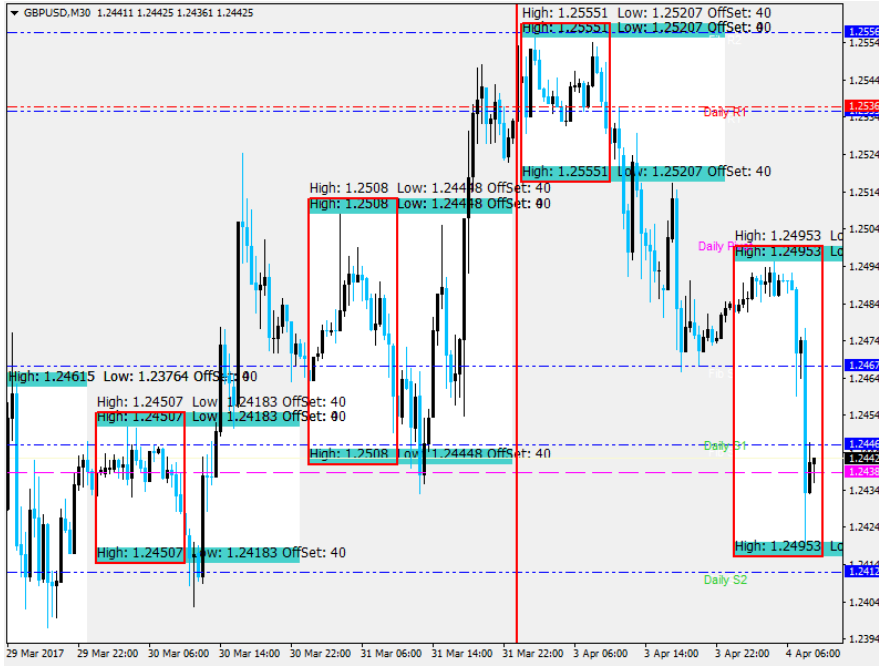
USDTRY



(Bu raporda yer alan her türlü bilgi, değerlendirme, yorum, istatistiki şekil ve bilgiler hazırlandığı tarih itibari ile mevcut piyasa koşulları ve güvenilirliğine inanılan kaynaklardan elde edilerek derlenmiş olup yatırım danışmanlığı kapsamında değildir ve A1 Capital Yatırım Menkul Değerler A.Ş. tarafından genel bilgilendirme amacı ile hazırlanmıştır. Sunulan bilgilerin doğruluğu ve bunların yatırım kararlarına uygunluğu tarafımızca garanti edilmemektedir. Bu bilgiler belli bir getirinin sağlanmasına yönelik olarak verilmemektedir ve alım satım kararını destekleyebilecek yeterli bilgiler burada bulunmayabilir. Burada yer alan yorum ve tavsiyeler, yorum ve tavsiyede bulunanların kişisel görüşlerine dayanmaktadır. Herhangi bir yatırım aracının alım-satım önerisi ya da getiri vaadi olarak yorumlanmamalıdır. Bu görüşler mali durumunuz ile risk ve getiri tercihlerinize uygun olmayabilir. Sadece burada yer alan bilgilere dayanarak yatırım kararı verilmesi beklentilerinize uygun sonuçlar doğurmayabilir. Bu nedenle bu sayfalarda yer alan bilgilerdeki hatalardan, eksikliklerden ya da bu bilgilere dayanılarak yapılan işlemlerden, yorum ve bilgilerin kullanılmasından doğacak her türlü maddi/manevi zararlardan ve her ne şekilde olursa olsun üçüncü kişilerin uğrayabileceği her türlü doğrudan ve/veya dolaylı zararlardan dolayı A1 Capital Yatırım Menkul Değerler A.Ş. ile bağlı kuruluşları, çalışanları, yöneticileri ve ortakları sorumlu tutulamaz.)

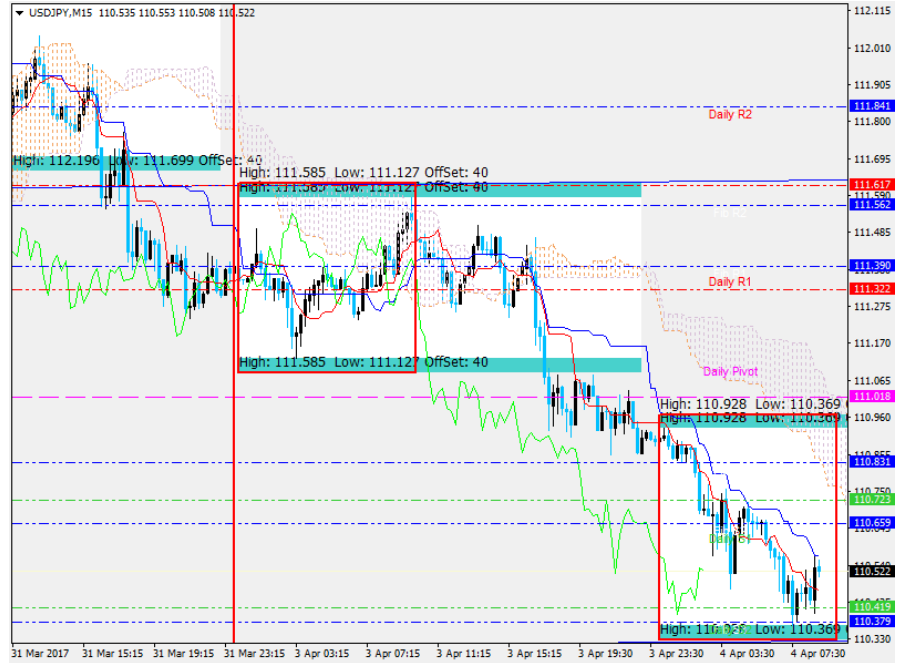
2016 4. Çeyrek Müşteri Kar / Zarar Oranı : %17.65 / %82.35

GBPUSD



	SEVİYELER
Destek 1	1,2410
Destek 2	1,2380
Destek 3	1,2300
Direnç 1	1,2445
Direnç 2	1,2480
Direnç 3	1,2536

USDJPY



	SEVİYELER
Destek 1	110,40
Destek 2	110,00
Destek 3	109,80
Direnç 1	110,65
Direnç 2	110,85
Direnç 3	111,00

(Bu raporda yer alan her türlü bilgi, değerlendirme, yorum, istatistiki şekil ve bilgiler hazırlandığı tarih itibari ile mevcut piyasa koşulları ve güvenilirliğine inanılan kaynaklardan elde edilerek derlenmiş olup yatırım danışmanlığı kapsamında değildir ve A1 Capital Yatırım Menkul Değerler A.Ş. tarafından genel bilgilendirme amacı ile hazırlanmıştır. Sunulan bilgilerin doğruluğu ve bunların yatırım kararlarına uygunluğu tarafımızca garanti edilmemektedir. Bu bilgiler belli bir getirinin sağlanmasına yönelik olarak verilmemekte olup alım satım kararını destekleyebilecek yeterli bilgiler burada bulunmayabilir. Burada yer alan yorum ve tavsiyeler, yorum ve tavsiyede bulunanların kişisel görüşlerine dayanmaktadır. Herhangi bir yatırım aracının alım-satım önerisi ya da getiri vaadi olarak yorumlanmamalıdır. Bu görüşler mali durumunuz ile risk ve getiri tercihlerinize uygun olmayabilir. Sadece burada yer alan bilgilere dayanarak yatırım kararı verilmesi beklentilerinize uygun sonuçlar doğurmayabilir. Bu nedenle bu sayfalarda yer alan bilgilerdeki hatalardan, eksikliklerden ya da bu bilgilere dayanılarak yapılan işlemlerden, yorum ve bilgilerin kullanılmasından doğacak her türlü maddi/manevi zararlardan ve her ne şekilde olursa olsun üçüncü kişilerin uğrayabileceği her türlü doğrudan ve/veya dolaylı zararlardan dolayı A1 Capital Yatırım Menkul Değerler A.Ş. ile bağlı kuruluşları, çalışanları, yöneticileri ve ortakları sorumlu tutulamaz.)

2016 4. Çeyrek Müşteri Kar / Zarar Oranı : %17.65 / %82.35

YARARLANILAN KAYNAKLAR:

TRINVESTING

BLOOMBERGHT,

A1 CAPITAL ARŞİVİ

KAMUYU AYDINLATMA PLATFORMU.

Likidite
Ürün çeşitliliği
Hız
Adil Ticaret

İDDİALİYİZ !



(Bu raporda yer alan her türlü bilgi, değerlendirme, yorum, istatistiki şekil ve bilgiler hazırlandığı tarih itibari ile mevcut piyasa koşulları ve güvenilirliğine inanılan kaynaklardan elde edilerek derlenmiş olup yatırım danışmanlığı kapsamında değildir ve A1 Capital Yatırım Menkul Değerler A.Ş. tarafından genel bilgilendirme amacı ile hazırlanmıştır. Sunulan bilgilerin doğruluğu ve bunların yatırım kararlarına uygunluğu tarafımızca garanti edilmemektedir. Bu bilgiler belli bir getirinin sağlanmasına yönelik olarak verilmemekte olup alım satım kararını destekleyebilecek yeterli bilgiler burada bulunmayabilir. Burada yer alan yorum ve tavsiyeler, yorum ve tavsiyede bulunanların kişisel görüşlerine dayanmaktadır. Herhangi bir yatırım aracının alım-satım önerisi ya da getiri vaadi olarak yorumlanmamalıdır. Bu görüşler mali durumunuz ile risk ve getiri tercihlerinize uygun olmayabilir. Sadece burada yer alan bilgilere dayanarak yatırım kararı verilmesi beklentilerinize uygun sonuçlar doğurmayabilir. Bu nedenle bu sayfalarda yer alan bilgilerdeki hatalardan, eksikliklerden ya da bu bilgilere dayanılarak yapılan işlemlerden, yorum ve bilgilerin kullanılmasından doğacak her türlü maddi/manevi zararlardan ve her ne şekilde olursa olsun üçüncü kişilerin uğrayabileceği her türlü doğrudan ve/veya dolaylı zararlardan dolayı A1 Capital Yatırım Menkul Değerler A.Ş. ile bağlı kuruluşları, çalışanları, yöneticileri ve ortakları sorumlu tutulamaz.)

2016 4. Çeyrek Müşteri Kar / Zarar Oranı : %17.65 / %82.35