

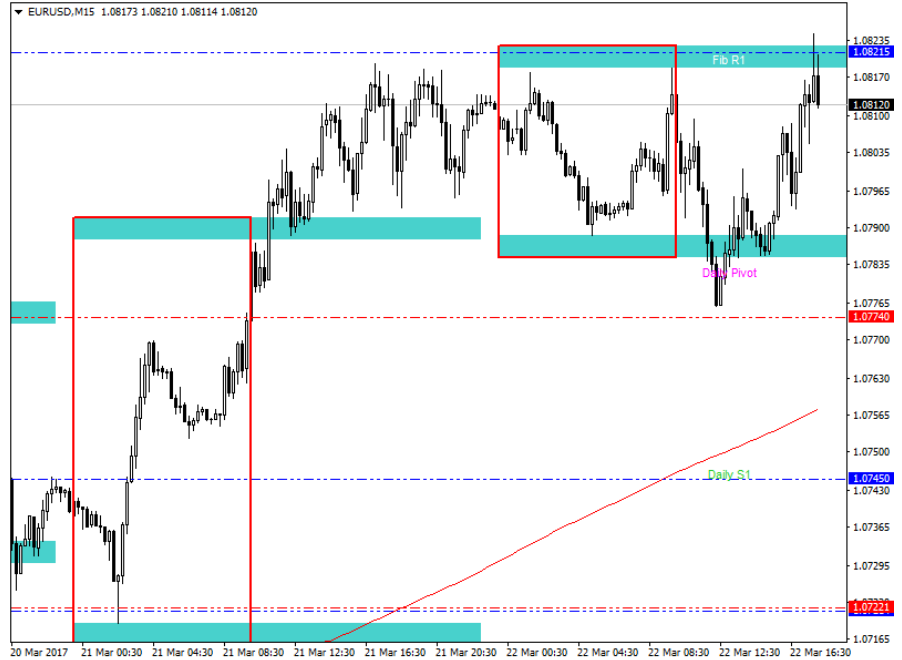
A1FX Günlük Bülten

Sakin ve yatay geçen bir günü geride bırakmaya hazırlanırken piyasalara göz gezdirecek olursak gün içerisinde Dolar/TL'nin hareketleri dikkat çekti diyebiliriz. Dün gün içerisinde de 3.58'leri test eden paritede bugün genel olarak bakacak olursak hafif yukarı yönlü hareketler gözlemlendi. Geçtiğimiz hafta FED ve TCMB kararları sonrası gevşeyerek aşağı yönlü hareketlenen fiyatlarda merkez bankalarının etkileri halen devam ediyor gibi gözüküyor. Bunlara ek olarak TCMB'nin sıkılaşmaya yönelik attığı ekstra adımlar ve önümüzde ki günlerde bu adımların devam edeceği beklentisi pariteyi baskı altında tutuyor. Kabaca bakacak olursak 3.60 – 3.64 bandı arasında fiyatlanmalar yaşanıyor. Dolar endeksi ise kritik 100.00 seviyesinin altında fiyatlanmaya devam ediyor.

Amerika'da ise Trump'ın büyümeye yönelik adımlarının pozitif havası yavaş yavaş dağılıyor gibi gözüküyor. FED'in Trump'ın büyümeye yönelik planlarını yakın bir zamanda gerçekleştiremeyeceği, enflasyona yönelik büyümenin kısa vadede oluşamayacağı görüşünde olduğu söylenilebilir. Bunlara ek olarak FED başkanlarından açıklamalar gelmeye devam ediyor. Son olarak Cleveland Fed Başkanı Mester açıklamalar da bulundu. Mester; merkez bankasının kademeli olarak faiz artışlarına devam etmesi gerektiğini, hızla büyüyen bilançonun daraltılması gerektiği açıklamasında bulundu. Önümüzde ki günlerde gelecek haber akışları dolar tarafında volatilitiyi arttıracaktır.

Tüm bunlar yaşanırken altın ve petrol dikkat çekici fiyatlanmalarına devam ediyor. FED kararı, Trump belirsizliği ve ABD hisse senetlerinde ki genel düşüş ile doların değer kaybetmesi, altının son 3 haftanın zirvelerinde fiyatlanmasına destek sağladı. Petrol fiyatlarında ise ABD'den gelen yüksek stok seviyeleri baskı oluşturmaya devam ediyor. Son olarak gelen özel sektör stok seviyesinin stokların arttığını göstermesi aşağı yönlü baskıyı arttırdı. Bugün de TSİ 17.30'da açıklanacak olan resmi ham petrol stokları takip edeceğimiz haber akışlarından biri olacak.

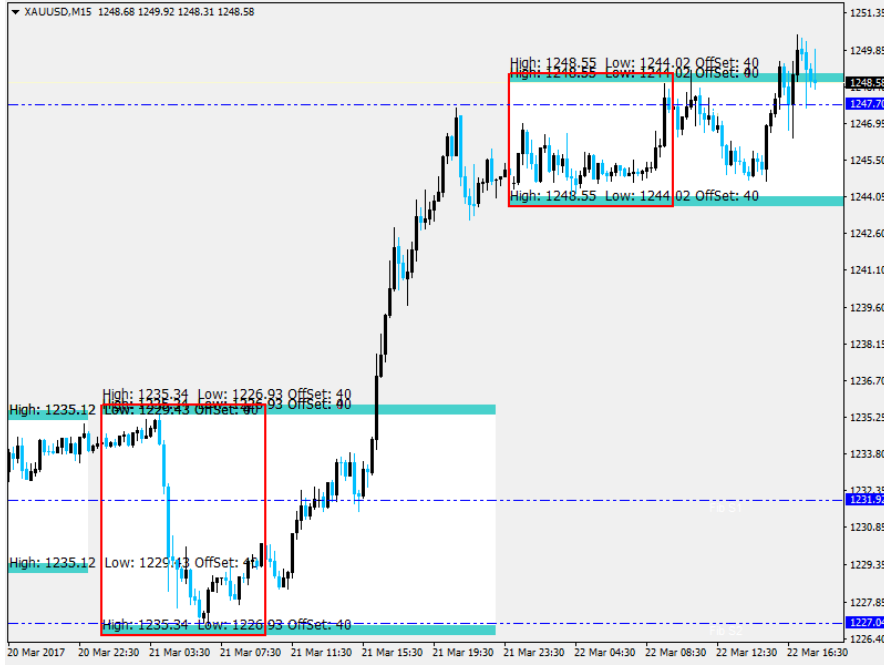
EURUSD



	SEVİYELER
Destek 1	1,0800
Destek 2	1,0780
Destek 3	1,0767
Direnç 1	1,0820
Direnç 2	1,0850
Direnç 3	1,0900

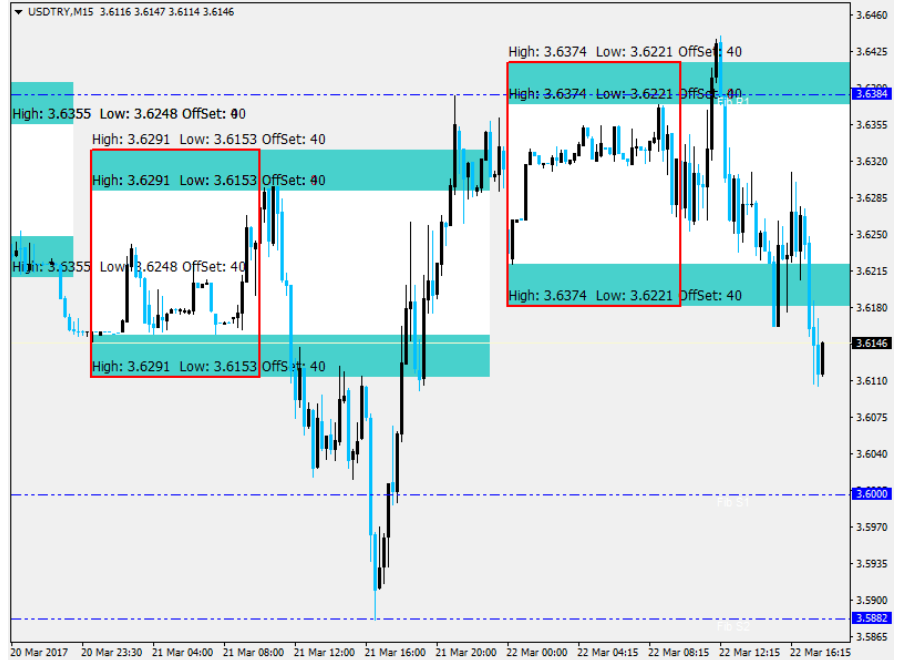
(Bu raporda yer alan her türlü bilgi, değerlendirme, yorum, istatistikî şekil ve bilgiler hazırlandığı tarih itibarı ile mevcut piyasa koşulları ve güvenilirliğine inanılan kaynaklardan elde edilerek derlenmiş olup yatırım danışmanlığı kapsamında değildir ve A1 Capital Yatırım Menkul Değerler A.Ş. tarafından genel bilgilendirme amacı ile hazırlanmıştır. Sunulan bilgilerin doğruluğu ve bunların yatırım kararlarına uygunluğu tarafımızca garanti edilmemektedir. Bu bilgiler belli bir getirinin sağlanmasına yönelik olarak verilmemekte olup alım satım kararını destekleyebilecek yeterli bilgiler burada bulunmayabilir. Burada yer alan yorum ve tavsiyeler, yorum ve tavsiyede bulunanların kişisel görüşlerine dayanmaktadır. Herhangi bir yatırım aracının alım-satım önerisi ya da getiri vaadi olarak yorumlanmamalıdır. Bu görüşler mali durumunuz ile risk ve getiri tercihlerinize uygun olmayabilir. Sadece burada yer alan bilgilere dayanarak yatırım kararı verilmesi beklentilerinize uygun sonuçlar doğurmayabilir. Bu nedenle bu sayfalarda yer alan bilgilerdeki hatalardan, eksikliklerden ya da bu bilgilere dayanılarak yapılan işlemlerden, yorum ve bilgilerin kullanılmasından doğacak her türlü maddi/manevi zararlardan ve her ne şekilde olursa olsun üçüncü kişilerin uğrayabileceği her türlü doğrudan ve/veya dolaylı zararlardan dolayı A1 Capital Yatırım Menkul Değerler A.Ş. ile bağlı kuruluşları, çalışanları, yöneticileri ve ortakları sorumlu tutulamaz.)

ALTIN



	SEVİYELER
Destek 1	1244
Destek 2	1239
Destek 3	1235
Direnç 1	1248
Direnç 2	1251
Direnç 3	1257

USDTRY

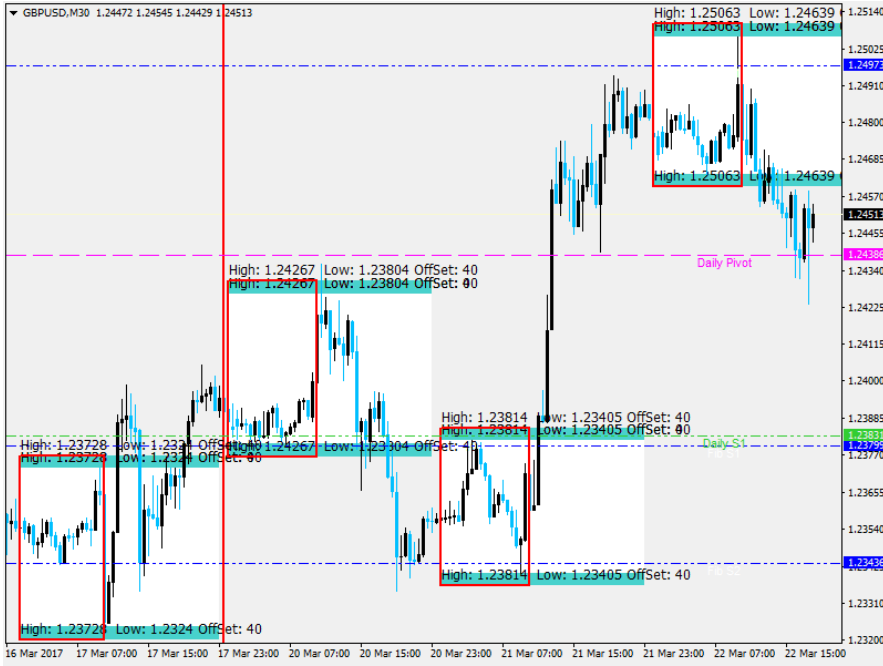


	SEVİYELER
Destek 1	3,6000
Destek 2	3,5800
Destek 3	3,5620
Direnç 1	3,6140
Direnç 2	3,6320
Direnç 3	3,6460

(Bu raporda yer alan her türlü bilgi, değerlendirme, yorum, istatistiki şekil ve bilgiler hazırlandığı tarih itibari ile mevcut piyasa koşulları ve güvenilirliğine inanılan kaynaklardan elde edilerek derlenmiş olup yatırım danışmanlığı kapsamında değildir ve A1 Capital Yatırım Menkul Değerler A.Ş. tarafından genel bilgilendirme amacı ile hazırlanmıştır. Sunulan bilgilerin doğruluğu ve bunların yatırım kararlarına uygunluğu tarafımızca garanti edilmemektedir. Bu bilgiler belli bir getirinin sağlanmasına yönelik olarak verilmemekte olup alım satım kararını destekleyebilecek yeterli bilgiler burada bulunmayabilir. Burada yer alan yorum ve tavsiyeler, yorum ve tavsiyede bulunanların kişisel görüşlerine dayanmaktadır. Herhangi bir yatırım aracının alım-satım önerisi ya da getiri vaadi olarak yorumlanmamalıdır. Bu görüşler mali durumunuz ile risk ve getiri tercihlerinize uygun olmayabilir. Sadece burada yer alan bilgilere dayanarak yatırım kararı verilmesi beklentilerinize uygun sonuçlar doğurmayabilir. Bu nedenle bu sayfalarda yer alan bilgilerdeki hatalardan, eksikliklerden ya da bu bilgilere dayanılarak yapılan işlemlerden, yorum ve bilgilerin kullanılmasından doğacak her türlü maddi/manevi zararlardan ve her ne şekilde olursa olsun üçüncü kişilerin uğrayabileceği her türlü doğrudan ve/veya dolaylı zararlardan dolayı A1 Capital Yatırım Menkul Değerler A.Ş. ile bağlı kuruluşları, çalışanları, yöneticileri ve ortakları sorumlu tutulamaz.)

2016 4. Çeyrek Müşteri Kar / Zarar Oranı : %17.65 / %82.35

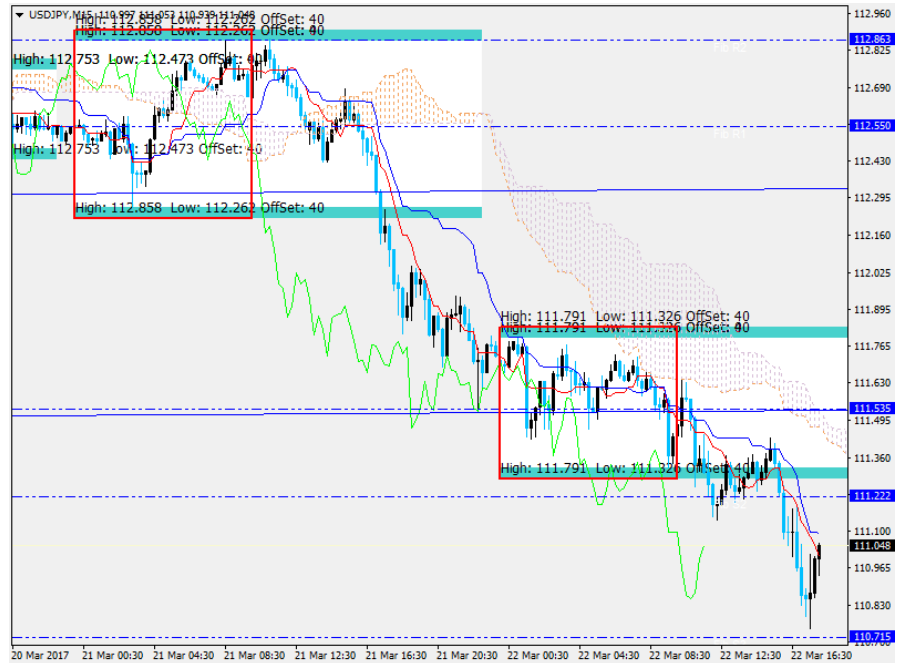
GBPUSD



	SEVİYELER
Destek 1	1,2440
Destek 2	1,2415
Destek 3	1,2380
Direnç 1	1,2475
Direnç 2	1,2500
Direnç 3	1,2570

USDJPY

	SEVİYELER
Destek 1	111,00
Destek 2	110,70
Destek 3	110,30
Direnç 1	111,20
Direnç 2	111,50
Direnç 3	111,80



(Bu raporda yer alan her türlü bilgi, değerlendirme, yorum, istatistiki şekil ve bilgiler hazırlandığı tarih itibari ile mevcut piyasa koşulları ve güvenilirliğine inanılan kaynaklardan elde edilerek derlenmiş olup yatırım danışmanlığı kapsamında değildir ve A1 Capital Yatırım Menkul Değerler A.Ş. tarafından genel bilgilendirme amacı ile hazırlanmıştır. Sunulan bilgilerin doğruluğu ve bunların yatırım kararlarına uygunluğu tarafımızca garanti edilmemektedir. Bu bilgiler belli bir getirinin sağlanmasına yönelik olarak verilmemekte olup alım satım kararını destekleyebilecek yeterli bilgiler burada bulunmayabilir. Burada yer alan yorum ve tavsiyeler, yorum ve tavsiyede bulunanların kişisel görüşlerine dayanmaktadır. Herhangi bir yatırım aracının alım-satım önerisi ya da getiri vaadi olarak yorumlanmamalıdır. Bu görüşler mali durumunuz ile risk ve getiri tercihlerinize uygun olmayabilir. Sadece burada yer alan bilgilere dayanarak yatırım kararı verilmesi beklentilerinize uygun sonuçlar doğurmayabilir. Bu nedenle bu sayfalarda yer alan bilgilerdeki hatalardan, eksikliklerden ya da bu bilgilere dayanılarak yapılan işlemlerden, yorum ve bilgilerin kullanılmasından doğacak her türlü maddi/manevi zararlardan ve her ne şekilde olursa olsun üçüncü kişilerin uğrayabileceği her türlü doğrudan ve/veya dolaylı zararlardan dolayı A1 Capital Yatırım Menkul Değerler A.Ş. ile bağlı kuruluşları, çalışanları, yöneticileri ve ortakları sorumlu tutulamaz.)

2016 4. Çeyrek Müşteri Kar / Zarar Oranı : %17.65 / %82.35

YARARLANILAN KAYNAKLAR:**TRINVESTING****BLOOMBERGHT,****A1 CAPITAL ARŞİVİ****KAMUYU AYDINLATMA PLATFORMU.**

Likidite
Ürün çeşitliliği
Hız
Adil Ticaret

İDDİALİYİZ !



(Bu raporda yer alan her türlü bilgi, değerlendirme, yorum, istatistiki şekil ve bilgiler hazırlandığı tarih itibari ile mevcut piyasa koşulları ve güvenilirliğine inanılan kaynaklardan elde edilerek derlenmiş olup yatırım danışmanlığı kapsamında değildir ve A1 Capital Yatırım Menkul Değerler A.Ş. tarafından genel bilgilendirme amacı ile hazırlanmıştır. Sunulan bilgilerin doğruluğu ve bunların yatırım kararlarına uygunluğu tarafımızca garanti edilmemektedir. Bu bilgiler belli bir getirinin sağlanmasına yönelik olarak verilmemekte olup alım satım kararını destekleyebilecek yeterli bilgiler burada bulunmayabilir. Burada yer alan yorum ve tavsiyeler, yorum ve tavsiyede bulunanların kişisel görüşlerine dayanmaktadır. Herhangi bir yatırım aracının alım-satım önerisi ya da getiri vaadi olarak yorumlanmamalıdır. Bu görüşler mali durumunuz ile risk ve getiri tercihlerinize uygun olmayabilir. Sadece burada yer alan bilgilere dayanarak yatırım kararı verilmesi beklentilerinize uygun sonuçlar doğurmayabilir. Bu nedenle bu sayfalarda yer alan bilgilerdeki hatalardan, eksikliklerden ya da bu bilgilere dayanılarak yapılan işlemlerden, yorum ve bilgilerin kullanılmasından doğacak her türlü maddi/manevi zararlardan ve her ne şekilde olursa olsun üçüncü kişilerin uğrayabileceği her türlü doğrudan ve/veya dolaylı zararlardan dolayı A1 Capital Yatırım Menkul Değerler A.Ş. ile bağlı kuruluşları, çalışanları, yöneticileri ve ortakları sorumlu tutulamaz.)

2016 4. Çeyrek Müşteri Kar / Zarar Oranı : %17.65 / %82.35