

A1FX Günlük Bülten

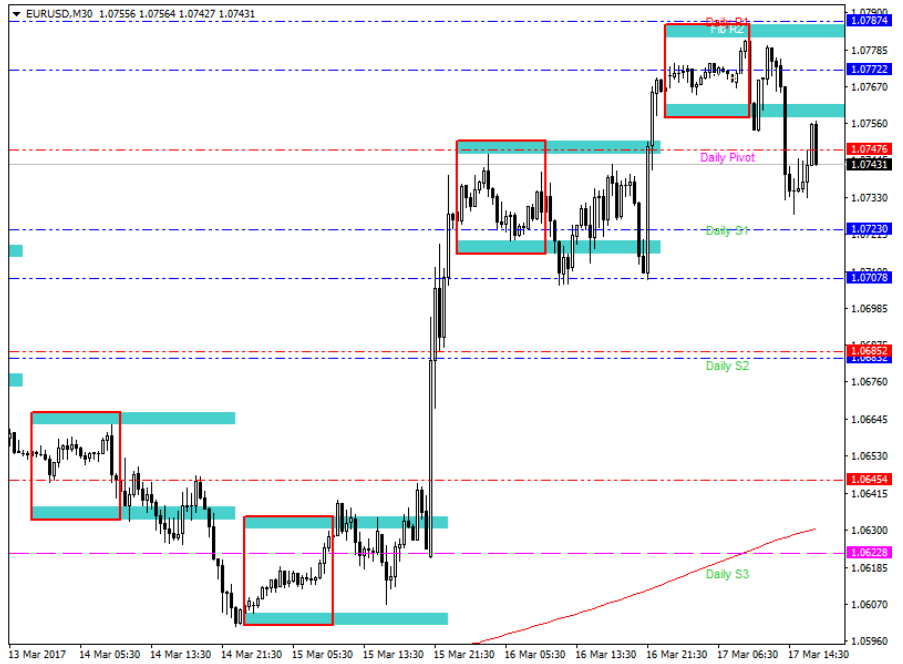
Mart ayının en önemli haftasının kapanışına yaklaşırken piyasalar yoğun geçen gündemin etkilerini yansıtmaya devam ediyor. Haftanın başrolünde Merkez Bankaları vardı diyebiliriz. Perdeyi FED ile açtık. FOMC toplantısı öncesi gerek FED başkanlarının yaptığı faiz artışına yönelik açıklamalar gerek Amerika tarafından gelen olumlu veri akışları beklentileri yaklaşık % 100'e çıkarmıştı. Beklenildiği gibi 25 baz puanlık faiz artışı gerçekleşti. Fakat karar ardından yapılacak açıklamada piyasalar 'Faiz artışı bu yıl 4 olur mu?' sorusunun cevabını aramaya başladı. Faiz kararı bekleneni verse de açıklamalar piyasaları tatmin etmedi. Buna bağlı olarak dolar endeksinin gevşediğini ve kritik olan 100.00 seviyelerin de fiyatlandığını izledik.

Amerika'dan sonra gözler Türkiye Cumhuriyet Merkez Bankası'na çevrildi. Beklentiler dahilinde faiz oranların da değişikliğe gidilirse de Merkez Bankası'nın son günlerde ki müdahale aracı olan Geç Likidite Penceresi (GLP) borç verme faiz oranı % 11'den % 11.75'e çıkarıldı. Dün yapılan bu hamle sonrası bugün de gecelik repo ile 5 Milyar TL fonlandı. Kısa vade de piyasalarda bu hamleler olumlu karşılandı ve ilerleyen günler için TCMB'ye hareket etme alanı açıldı diyebiliriz.

Avrupa tarafı da bu yoğun gündeme Hollanda'daki seçimler ve İngiltere Merkez Bankası (BOE) para politikası toplantısı ile katkı sağladı. Hollanda'da ki genel seçimleri mevcut Başbakan Mark Rutte'nin önderliğini yaptığı Özgürlük ve Demokrasi İçin Halk Partisi kazandı. Bu gelişme ile Avrupa Birliği'nde 'Ayrılıklar devam eder mi?' korkusu şimdilik kırıldı ve Euro'yu az da olsa rahatlattı diyebiliriz. İngiltere tarafında ise beklentiler dahilinde faiz oranlarında bir değişikliğe gidilmedi. Varlık alım programının da 435 milyar sterlinlik hedefiyle aynı konjonktürde devam edeceğine de karar verilmiş oldu.

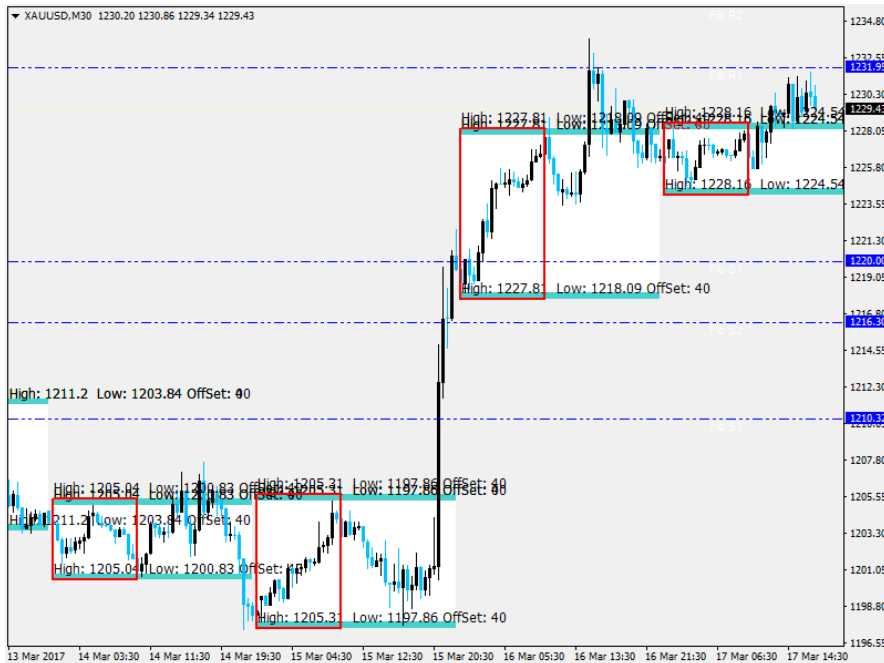
Asya tarafında da Japonya Merkez Bankası'nı (BOJ) takip ettik. BOJ para politikasını değiştirmeyerek piyasa değişkenlerini izlemeye devam edeceğini gösterdi. BOJ Başkanı Kuroda ise ekonominin toparlanmaya başladığını fakat % 2'lik enflasyon hedefi için ivmenin yeterli olmadığını dile getirdi. Buda önümüzde ki günlerde Japonya'da enflasyon yükselirse faiz oranlarında da değişikliğe gidilebileceği izlenimi verdi.

EURUSD



	SEVİYELER
Destek 1	1,0720
Destek 2	1,0705
Destek 3	1,0685
Direnç 1	1,0750
Direnç 2	1,0770
Direnç 3	1,0810

ALTIN



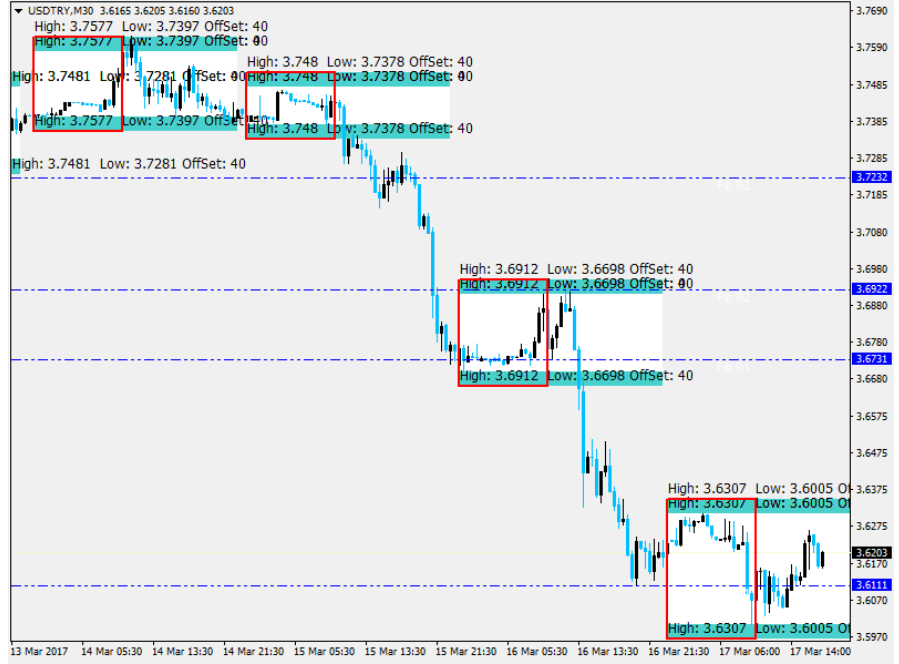
	SEVİYELER
Destek 1	1225
Destek 2	1221
Destek 3	1211
Direnç 1	1230
Direnç 2	1237
Direnç 3	1240

(Bu raporda yer alan her türlü bilgi, değerlendirme, yorum, istatistiki şekil ve bilgiler hazırlandığı tarih itibari ile mevcut piyasa koşulları ve güvenilirliğine inanılan kaynaklardan elde edilerek derlenmiş olup yatırım danışmanlığı kapsamında değildir ve A1 Capital Yatırım Menkul Değerler A.Ş. tarafından genel bilgilendirme amacı ile hazırlanmıştır. Sunulan bilgilerin doğruluğu ve bunların yatırım kararlarına uygunluğu tarafımızca garanti edilmemektedir. Bu bilgiler belli bir getirinin sağlanmasına yönelik olarak verilmemekte olup alım satım kararını destekleyebilecek yeterli bilgiler burada bulunmayabilir. Burada yer alan yorum ve tavsiyeler, yorum ve tavsiyede bulunanların kişisel görüşlerine dayanmaktadır. Herhangi bir yatırım aracının alım-satım önerisi ya da getiri vaadi olarak yorumlanmamalıdır. Bu görüşler mali durumunuz ile risk ve getiri tercihlerinize uygun olmayabilir. Sadece burada yer alan bilgilere dayanarak yatırım kararı verilmesi beklentilerinize uygun sonuçlar doğurmayabilir. Bu nedenle bu sayfalarda yer alan bilgilerdeki hatalardan, eksikliklerden ya da bu bilgilere dayanılarak yapılan işlemlerden, yorum ve bilgilerin kullanılmasından doğacak her türlü maddi/manevi zararlardan ve her ne şekilde olursa olsun üçüncü kişilerin uğrayabileceği her türlü doğrudan ve/veya dolaylı zararlardan dolayı A1 Capital Yatırım Menkul Değerler A.Ş. ile bağlı kuruluşları, çalışanları, yöneticileri ve ortakları sorumlu tutulamaz.)

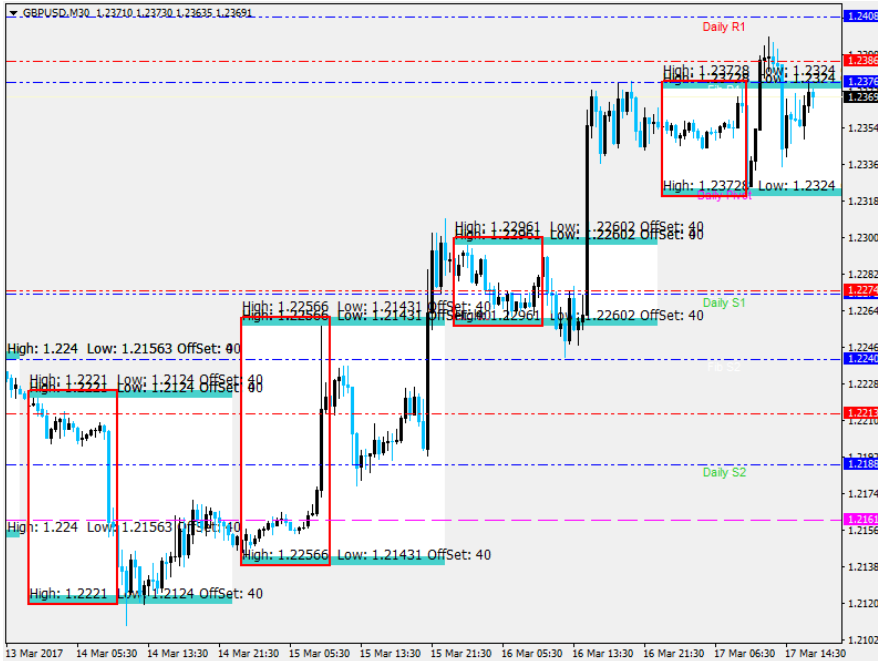
2016 4. Çeyrek Müşteri Kar / Zarar Oranı : %17.65 / %82.35

USDTRY

	SEVİYELER
Destek 1	3,6110
Destek 2	3,5920
Destek 3	3,5610
Direnç 1	3,6515
Direnç 2	3,6695
Direnç 3	3,7050



GBPUSD



	SEVİYELER
Destek 1	1,2320
Destek 2	1,2275
Destek 3	1,2230
Direnç 1	1,2370
Direnç 2	1,2410
Direnç 3	1,2460

(Bu raporda yer alan her türlü bilgi, değerlendirme, yorum, istatistiki şekil ve bilgiler hazırlandığı tarih itibari ile mevcut piyasa koşulları ve güvenilirliğine inanılan kaynaklardan elde edilerek derlenmiş olup yatırım danışmanlığı kapsamında değildir ve A1 Capital Yatırım Menkul Değerler A.Ş. tarafından genel bilgilendirme amacı ile hazırlanmıştır. Sunulan bilgilerin doğruluğu ve bunların yatırım kararlarına uygunluğu tarafımızca garanti edilmemektedir. Bu bilgiler belli bir getirinin sağlanmasına yönelik olarak verilmemekte olup alım satım kararını destekleyebilecek yeterli bilgiler burada bulunmayabilir. Burada yer alan yorum ve tavsiyeler, yorum ve tavsiyede bulunanların kişisel görüşlerine dayanmaktadır. Herhangi bir yatırım aracının alım-satım önerisi ya da getiri vaadi olarak yorumlanmamalıdır. Bu görüşler mali durumunuz ile risk ve getiri tercihlerinize uygun olmayabilir. Sadece burada yer alan bilgilere dayanarak yatırım kararı verilmesi beklentilerinize uygun sonuçlar doğurmayabilir. Bu nedenle bu sayfalarda yer alan bilgilerdeki hatalardan, eksikliklerden ya da bu bilgilere dayanılarak yapılan işlemlerden, yorum ve bilgilerin kullanılmasından doğacak her türlü maddi/manevi zararlardan ve her ne şekilde olursa olsun üçüncü kişilerin uğrayabileceği her türlü doğrudan ve/veya dolaylı zararlardan dolayı A1 Capital Yatırım Menkul Değerler A.Ş. ile bağlı kuruluşları, çalışanları, yöneticileri ve ortakları sorumlu tutulamaz.)

2016 4. Çeyrek Müşteri Kar / Zarar Oranı : %17.65 / %82.35

YARARLANILAN KAYNAKLAR:

TRINVESTING

BLOOMBERGHT,

A1 CAPITAL ARŞİVİ

KAMUYU AYDINLATMA PLATFORMU.



Likidite
Ürün çeşitliliği
Hız
Adil Ticaret

İDDİALİYİZ !

 A1 Capital

The advertisement features a dark blue background with a target graphic on the right. Several arrows are shown hitting the red bullseye of the target. The text is white and arranged in a list-like format on the left, followed by the company logo and name.

(Bu raporda yer alan her türlü bilgi, değerlendirme, yorum, istatistiki şekil ve bilgiler hazırlandığı tarih itibari ile mevcut piyasa koşulları ve güvenilirliğine inanılan kaynaklardan elde edilerek derlenmiş olup yatırım danışmanlığı kapsamında değildir ve A1 Capital Yatırım Menkul Değerler A.Ş. tarafından genel bilgilendirme amacı ile hazırlanmıştır. Sunulan bilgilerin doğruluğu ve bunların yatırım kararlarına uygunluğu tarafımızca garanti edilmemektedir. Bu bilgiler belli bir getirinin sağlanmasına yönelik olarak verilmemekte olup alım satım kararını destekleyebilecek yeterli bilgiler burada bulunmayabilir. Burada yer alan yorum ve tavsiyeler, yorum ve tavsiyede bulunanların kişisel görüşlerine dayanmaktadır. Herhangi bir yatırım aracının alım-satım önerisi ya da getiri vaadi olarak yorumlanmamalıdır. Bu görüşler mali durumunuz ile risk ve getiri tercihlerinize uygun olmayabilir. Sadece burada yer alan bilgilere dayanarak yatırım kararı verilmesi beklentilerinize uygun sonuçlar doğurmayabilir. Bu nedenle bu sayfalarda yer alan bilgilerdeki hatalardan, eksikliklerden ya da bu bilgilere dayanılarak yapılan işlemlerden, yorum ve bilgilerin kullanılmasından doğacak her türlü maddi/manevi zararlardan ve her ne şekilde olursa olsun üçüncü kişilerin uğrayabileceği her türlü doğrudan ve/veya dolaylı zararlardan dolayı A1 Capital Yatırım Menkul Değerler A.Ş. ile bağlı kuruluşları, çalışanları, yöneticileri ve ortakları sorumlu tutulamaz.)

2016 4. Çeyrek Müşteri Kar / Zarar Oranı : %17.65 / %82.35