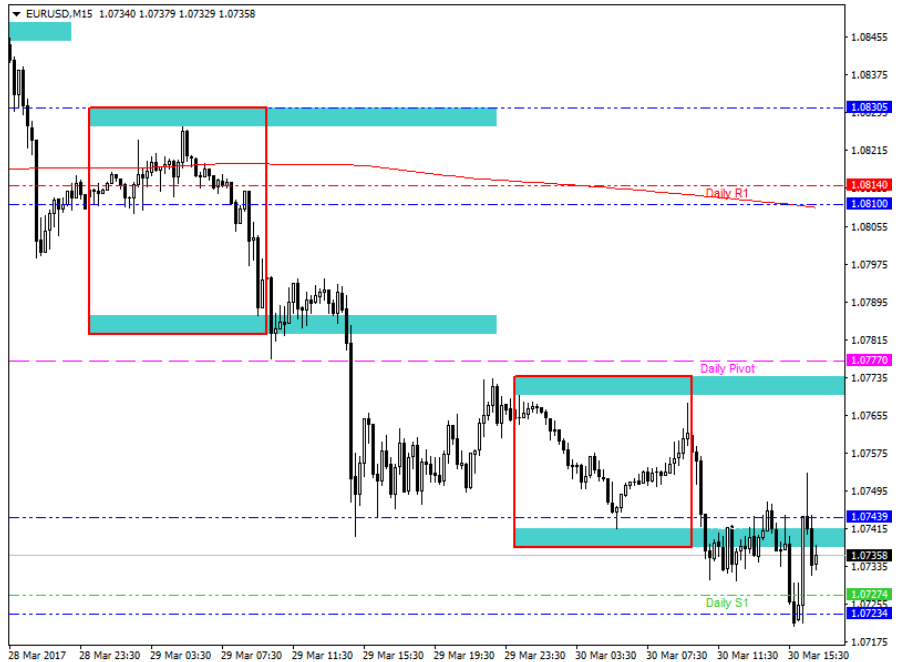


A1FX Günlük Bülten

Hareketli bir günü daha geride bırakmaya hazırlanırken Amerika kanadından Büyüme ve İşsizlik Maaşı Başvuruları verilerini takip ettik. ABD’de Sağlık Yasası ve Vergi Reformu belirsizliğine bir de Göçmen Yasasının mahkeme kararıyla süresiz askıya alınması eklenince Trump iyimserliği piyasalarda azalmaya başladı. FED başkanlarının da hafta boyunca açıklamalarını takip ettik ve bu açıklamalar genel olarak dolar tarafına pozitif yansıdı diyebiliriz. Amerika’dan 4. Çeyrek büyüme verisi ise %1.9’dan %2.1’e revize edildi. Beklentilerin üzerinde gelen veri hedeflerin doğrultusunda büyümenin devam ettiğini işaret etti. Haftalık işsizlik maaşı başvuruları ise 258.000 seviyesine indi. Beklentilerin altında bir düşüş geldi ama bu piyasalarca negatif algılanmadı. İyimser gelen bu veriler genel olarak hafta boyunca toparlanmaya çabalayan dolara destek oldu diyebiliriz. Dolar endeksi ise bu gelişmelere bağlı olarak 100.00’lı seviyeleri gördü. Dolar/TL paritesi ise 3.60-3.64 bandı arasında ki fiyatlanmalarına devam ediyor. Avrupa tarafında ise genel anlamda iyi gelen verilerin aksine bugün gelen Ekonomik Güven Endeksi beklentilerin aksine düşüş gerçekleştirdi. Mart ayında 107.9 gelen veri Şubat ayında ki 108 seviyesinin gerisinde kaldı. Euro varlıkları ise kayıplarını korumaya devam ediyor. Yakın zamanda 1.09’larda fiyatlanan parite halen 1.07’leri seviyelerde fiyatlanmaya devam ediyor. Önümüzde ki günler de Brexit hakkında gelebilecek haber akışları ve bilgiler volatiliteyi arttırabilir. Pozitif rüzgarı arkasına alan petrol fiyatları ise gün içerisinde genel anlamda yukarı yönlü hareketler sergiledi. Çarşamba günü ABD’den gelen Ham Petrol Stoklarının beklentilerin altında gelmesi, piyasaların korkulu rüyası olan ‘Küresel Arz Fazlası’ tedirginliğini bir miktar hafifletti diyebiliriz. Buna OPEC tarafından da arz kısma anlaşmasının 2017 yılının sonuna kadar uzatılabileceği beklentilerinin artması eklenince petrol fiyatları üzerinde ki baskıyı bir miktar kırdı diyebiliriz. Hafta içerisinde 1.271 seviyelerini gören altın fiyatları ise ABD’den gelen büyüme verisi ile 1.244’lü seviyeleri test etti. Yarının ekonomik takvimine bakacak olursak hareketli bir güne daha giriş yapacağız gibi gözüküyor. Sabah saatlerinde Çin’den İmalat Satın Alma Müdürleri Endeksi (PMI) verisi açıklanacak. Ardından Türkiye ve İngiltere’den gelecek olan büyüme verileri günün önemli konu başlıkları arasında yerini alacak. Avrupa tarafında ise TÜFE verisi takip edeceğimiz diğer önemli konu başlıklarından biri olacak.

EURUSD

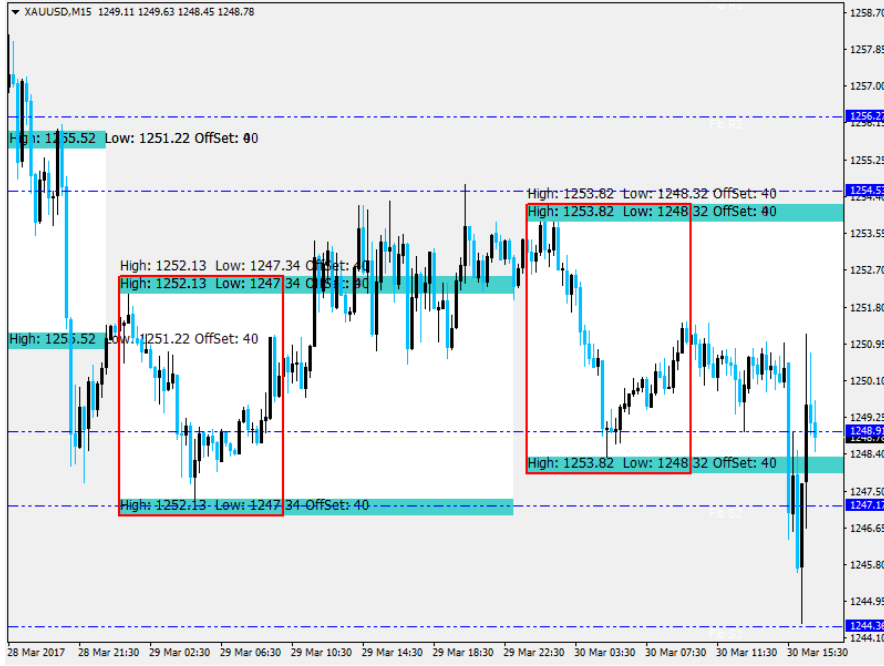


	SEVİYELER
Destek 1	1,0723
Destek 2	1,0690
Destek 3	1,0603
Direnç 1	1,0777
Direnç 2	1,0810
Direnç 3	1,0863

(Bu raporda yer alan her türlü bilgi, değerlendirme, yorum, istatistikî şekil ve bilgiler hazırlandığı tarih itibarı ile mevcut piyasa koşulları ve güvenilirliğine inanılan kaynaklardan elde edilerek derlenmiş olup yatırım danışmanlığı kapsamında değildir ve A1 Capital Yatırım Menkul Değerler A.Ş. tarafından genel bilgilendirme amacı ile hazırlanmıştır. Sunulan bilgilerin doğruluğu ve bunların yatırım kararlarına uygunluğu tarafımızca garanti edilmemektedir. Bu bilgiler belli bir getirinin sağlanmasına yönelik olarak verilmemekte olup alım satım kararını destekleyebilecek yeterli bilgiler burada bulunmayabilir. Burada yer alan yorum ve tavsiyeler, yorum ve tavsiyede bulunanların kişisel görüşlerine dayanmaktadır. Herhangi bir yatırım aracının alım-satım önerisi ya da getiri vaadi olarak yorumlanmamalıdır. Bu görüşler mali durumunuz ile risk ve getiri tercihlerinize uygun olmayabilir. Sadece burada yer alan bilgilere dayanarak yatırım kararı verilmesi beklentilerinize uygun sonuçlar doğurmayabilir. Bu nedenle bu sayfalarda yer alan bilgilerdeki hatalardan, eksikliklerden ya da bu bilgilere dayanılarak yapılan işlemlerden, yorum ve bilgilerin kullanılmasından doğacak her türlü maddi/manevi zararlardan ve her ne şekilde olursa olsun üçüncü kişilerin uğrayabileceği her türlü doğrudan ve/veya dolaylı zararlardan dolayı A1 Capital Yatırım Menkul Değerler A.Ş. ile bağlı kuruluşları, çalışanları, yöneticileri ve ortakları sorumlu tutulamaz.)

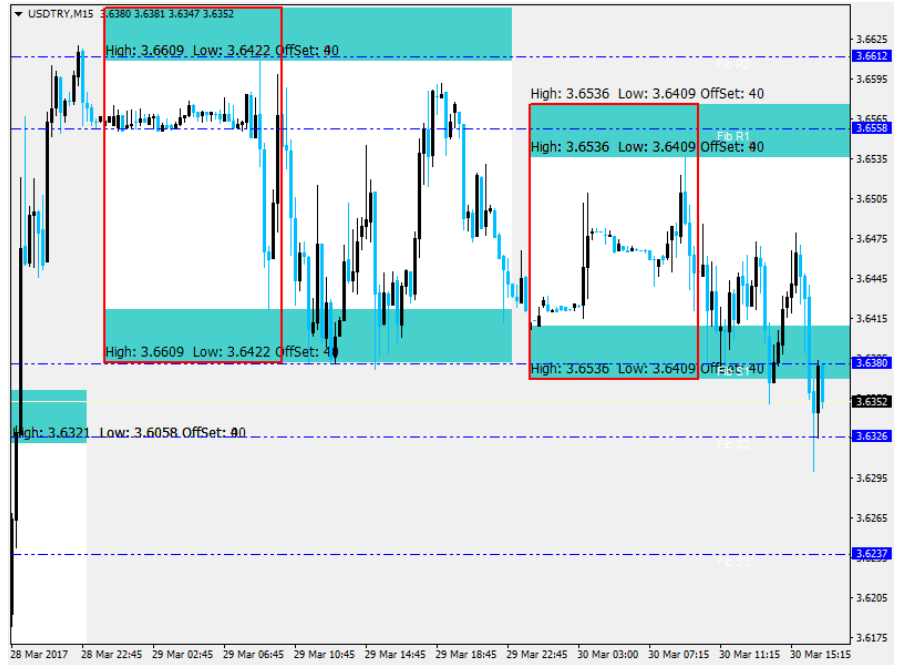
2016 4. Çeyrek Müşteri Kar / Zarar Oranı : %17.65 / %82.35

ALTIN



	SEVİYELER
Destek 1	1247
Destek 2	1244
Destek 3	1240
Direnç 1	1254
Direnç 2	1256
Direnç 3	1262

USDTRY

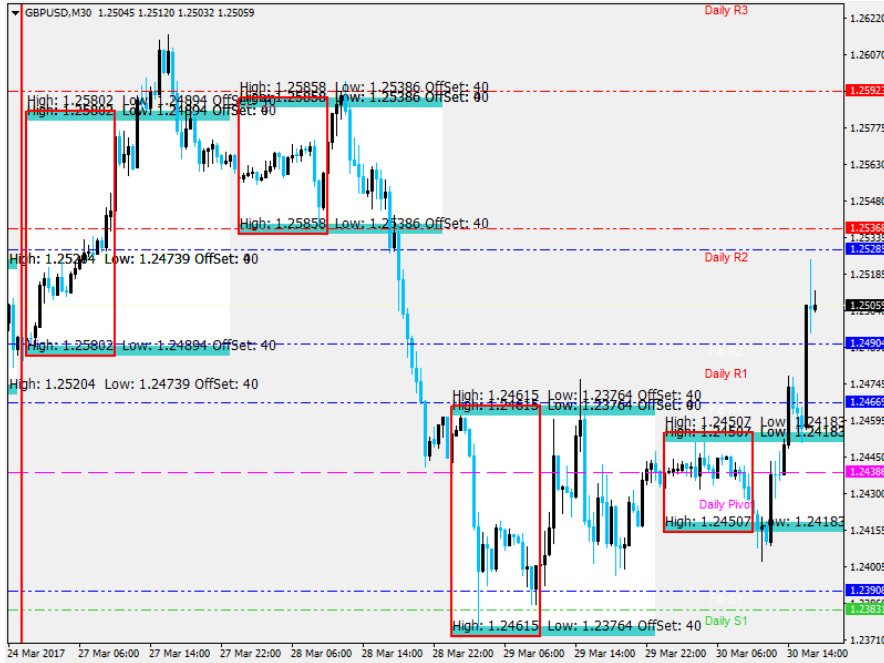


	SEVİYELER
Destek 1	3,6325
Destek 2	3,6337
Destek 3	3,6005
Direnç 1	3,6469
Direnç 2	3,6612
Direnç 3	3,6933

(Bu raporda yer alan her türlü bilgi, değerlendirme, yorum, istatistikî şekil ve bilgiler hazırlandığı tarih itibarı ile mevcut piyasa koşulları ve güvenilirliğine inanılan kaynaklardan elde edilerek derlenmiş olup yatırım danışmanlığı kapsamında değildir ve A1 Capital Yatırım Menkul Değerler A.Ş. tarafından genel bilgilendirme amacı ile hazırlanmıştır. Sunulan bilgilerin doğruluğu ve bunların yatırım kararlarına uygunluğu tarafımızca garanti edilmemektedir. Bu bilgiler belli bir getirinin sağlanmasına yönelik olarak verilmemekte olup alım satım kararını destekleyebilecek yeterli bilgiler burada bulunmayabilir. Burada yer alan yorum ve tavsiyeler, yorum ve tavsiyede bulunanların kişisel görüşlerine dayanmaktadır. Herhangi bir yatırım aracının alım-satım önerisi ya da getiri vaadi olarak yorumlanmamalıdır. Bu görüşler mali durumunuz ile risk ve getiri tercihlerinize uygun olmayabilir. Sadece burada yer alan bilgilere dayanarak yatırım kararı verilmesi beklentilerinize uygun sonuçlar doğurmayabilir. Bu nedenle bu sayfalarda yer alan bilgilerdeki hatalardan, eksikliklerden ya da bu bilgilere dayanılarak yapılan işlemlerden, yorum ve bilgilerin kullanılmasından doğacak her türlü maddi/manevi zararlardan ve her ne şekilde olursa olsun üçüncü kişilerin uğrayabileceği her türlü doğrudan ve/veya dolaylı zararlardan dolayı A1 Capital Yatırım Menkul Değerler A.Ş. ile bağlı kuruluşları, çalışanları, yöneticileri ve ortakları sorumlu tutulamaz.)

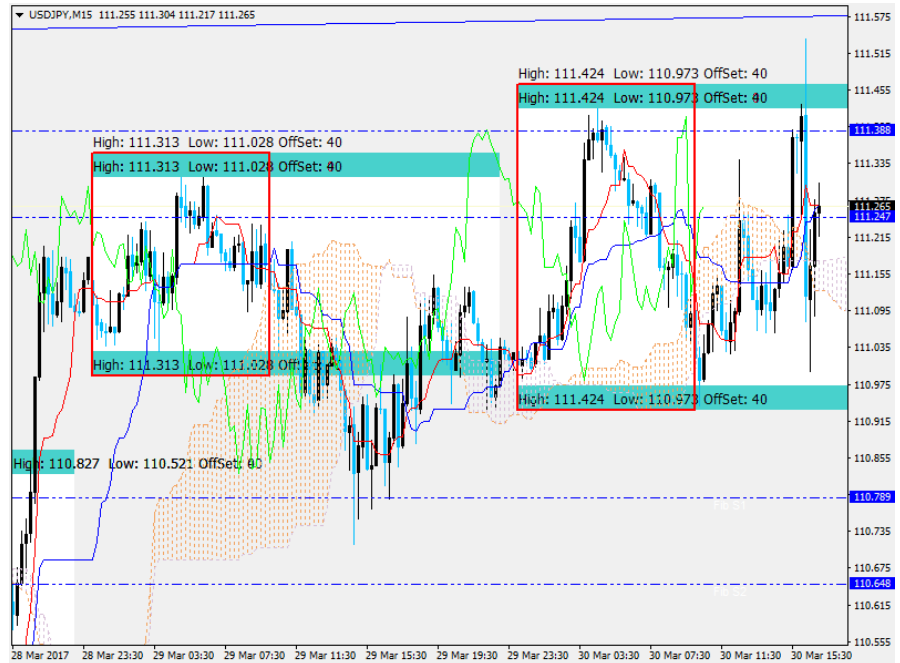
2016 4. Çeyrek Müşteri Kar / Zarar Oranı : %17.65 / %82.35

GBPUSD



	SEVİYELER
Destek 1	1,2390
Destek 2	1,2367
Destek 3	1,2285
Direnç 1	1,2536
Direnç 2	1,2592
Direnç 3	1,2746

USDJPY



	SEVİYELER
Destek 1	111,01
Destek 2	110,78
Destek 3	110,41
Direnç 1	111,38
Direnç 2	111,61
Direnç 3	112,26

(Bu raporda yer alan her türlü bilgi, değerlendirme, yorum, istatistiki şekil ve bilgiler hazırlandığı tarih itibari ile mevcut piyasa koşulları ve güvenilirliğine inanılan kaynaklardan elde edilerek derlenmiş olup yatırım danışmanlığı kapsamında değildir ve A1 Capital Yatırım Menkul Değerler A.Ş. tarafından genel bilgilendirme amacı ile hazırlanmıştır. Sunulan bilgilerin doğruluğu ve bunların yatırım kararlarına uygunluğu tarafımızca garanti edilmemektedir. Bu bilgiler belli bir getirinin sağlanmasına yönelik olarak verilmemekte olup alım satım kararını destekleyebilecek yeterli bilgiler burada bulunmayabilir. Burada yer alan yorum ve tavsiyeler, yorum ve tavsiyede bulunanların kişisel görüşlerine dayanmaktadır. Herhangi bir yatırım aracının alım-satım önerisi ya da getiri vaadi olarak yorumlanmamalıdır. Bu görüşler mali durumunuz ile risk ve getiri tercihlerinize uygun olmayabilir. Sadece burada yer alan bilgilere dayanarak yatırım kararı verilmesi beklentilerinize uygun sonuçlar doğurmayabilir. Bu nedenle bu sayfalarda yer alan bilgilerdeki hatalardan, eksikliklerden ya da bu bilgilere dayanılarak yapılan işlemlerden, yorum ve bilgilerin kullanılmasından doğacak her türlü maddi/manevi zararlardan ve her ne şekilde olursa olsun üçüncü kişilerin uğrayabileceği her türlü doğrudan ve/veya dolaylı zararlardan dolayı A1 Capital Yatırım Menkul Değerler A.Ş. ile bağlı kuruluşları, çalışanları, yöneticileri ve ortakları sorumlu tutulamaz.)

2016 4. Çeyrek Müşteri Kar / Zarar Oranı : %17.65 / %82.35

YARARLANILAN KAYNAKLAR:

TRINVESTING

BLOOMBERGHT,

A1 CAPITAL ARŞİVİ

KAMUYU AYDINLATMA PLATFORMU.



Likidite
Ürün çeşitliliği
Hız
Adil Ticaret

İDDİALİYİZ !

A1 Capital

(Bu raporda yer alan her türlü bilgi, değerlendirme, yorum, istatistiki şekil ve bilgiler hazırlandığı tarih itibari ile mevcut piyasa koşulları ve güvenilirliğine inanılan kaynaklardan elde edilerek derlenmiş olup yatırım danışmanlığı kapsamında değildir ve A1 Capital Yatırım Menkul Değerler A.Ş. tarafından genel bilgilendirme amacı ile hazırlanmıştır. Sunulan bilgilerin doğruluğu ve bunların yatırım kararlarına uygunluğu tarafımızca garanti edilmemektedir. Bu bilgiler belli bir getirinin sağlanmasına yönelik olarak verilmemekte olup alım satım kararını destekleyebilecek yeterli bilgiler burada bulunmayabilir. Burada yer alan yorum ve tavsiyeler, yorum ve tavsiyede bulunanların kişisel görüşlerine dayanmaktadır. Herhangi bir yatırım aracının alım-satım önerisi ya da getiri vaadi olarak yorumlanmamalıdır. Bu görüşler mali durumunuz ile risk ve getiri tercihlerinize uygun olmayabilir. Sadece burada yer alan bilgilere dayanarak yatırım kararı verilmesi beklentilerinize uygun sonuçlar doğurmayabilir. Bu nedenle bu sayfalarda yer alan bilgilerdeki hatalardan, eksikliklerden ya da bu bilgilere dayanılarak yapılan işlemlerden, yorum ve bilgilerin kullanılmasından doğacak her türlü maddi/manevi zararlardan ve her ne şekilde olursa olsun üçüncü kişilerin uğrayabileceği her türlü doğrudan ve/veya dolaylı zararlardan dolayı A1 Capital Yatırım Menkul Değerler A.Ş. ile bağlı kuruluşları, çalışanları, yöneticileri ve ortakları sorumlu tutulamaz.)