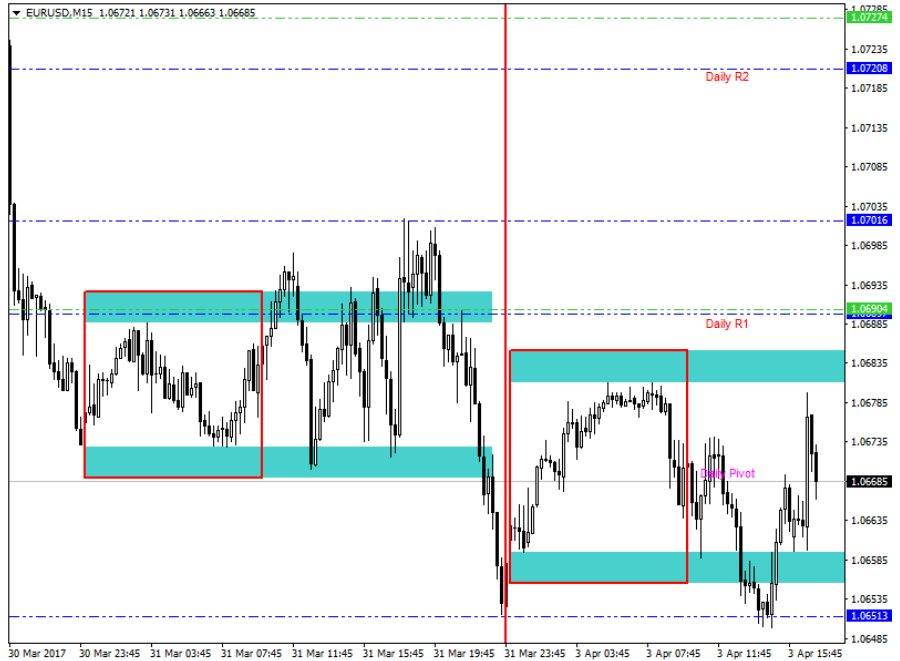


A1FX Günlük Bülten

Haftanın ilk işlem gününü geride bırakmaya hazırlanırken günün en dikkat çeken konusu kuşkusuz yurtiçinden gelen enflasyon rakamlarıydı. TÜFE Mart ayında da yükselişine devam etti ve yıllık % 11.29 olarak beklentilerin üzerinde geldi. Bu veri ile 2008 yılından itibaren en yüksek seviyeleri görmüş olduk. Döviz etkisi enflasyona yansımaya devam ediyor gibi gözükürken gözler TCMB'ye yönelmiş durumda. TCMB'nin önümüzde ki günlerde uygulayacağı strateji ve planlar dikkatle takip edilecek. Piyasalarda ise şimdiden 'Faiz Artışı Olabilir mi?' soruları sorulmaya başlandı. Veri sonrası TCMB Başkanı Murat Çetinkaya açıklamalarda bulundu. Çetinkaya ihtiyatlılığa dikkat çekerken, yapısal reformlara odaklanmak için tam zamanı olduğunu ve ekonomik dayanıklılığı tesis edebilmek için elverişli bir iş ortamına, esnek iş gücü piyasasına, sosyal güvenlik sistemine ihtiyaç olduğu açıklamasında bulundu. Ardından Ekonomi Bakanı Nihat Zeybekçi'nin açıklamasını takip ettik. Zeybekçi; Enflasyon üzerinde kur etkisi olduğunu ve bunun bir müddet daha devam etse de Mayıs ayından sonra tekrar tek hanelere dönüş olacağı açıklamasında bulundu. Tüm bunlar yaşanırken veri ile birlikte Dolar/TL paritesinde yukarı yönlü hareketlilikler yaşandı. Veri öncesi 3.62'li seviyelerde fiyatlanan parite veri sonrası 3.65'li seviyelerin yakınlarını test etti.

Amerika tarafına baktığımızda ise gözler bu hafta Tarım Dışı İstihdam verisinde olacak. Amerika kanadı günü genel olarak sakin geçirse de önümüzde ki saatler ve günlerde FED başkanlarının yoğun konuşma programları ve gelecek ekonomik veriler gündemi hareketlendirecektir. Geçtiğimiz haftayı toparlanarak geçiren dolarda şuan işler yolunda gidiyor gibi gözüküyor. Büyüme verisinin beklentilerin üzerinde gelmesi ve FED başkanlarının pozitif tavrına ek olarak beklentilerin üzerinde gelecek olan bir TDI verisi pozitif havayı devam ettirecektir. Dolar endeksine baktığımızda ise 100.00'in üzerinde ki fiyatlamalar devam ediyor. Ekonomik takvimde yarına bakacak olursak Avrupa Perakende Satışlar, Avustralya Faiz Oranı, İngiltere PMI verileri dikkat çekerken Avrupa Merkez Bankası (ECB) Başkanı Draghi ve FOMC üyelerinin konuşmaları takip edeceğimiz diğer konuların başında gelecek.

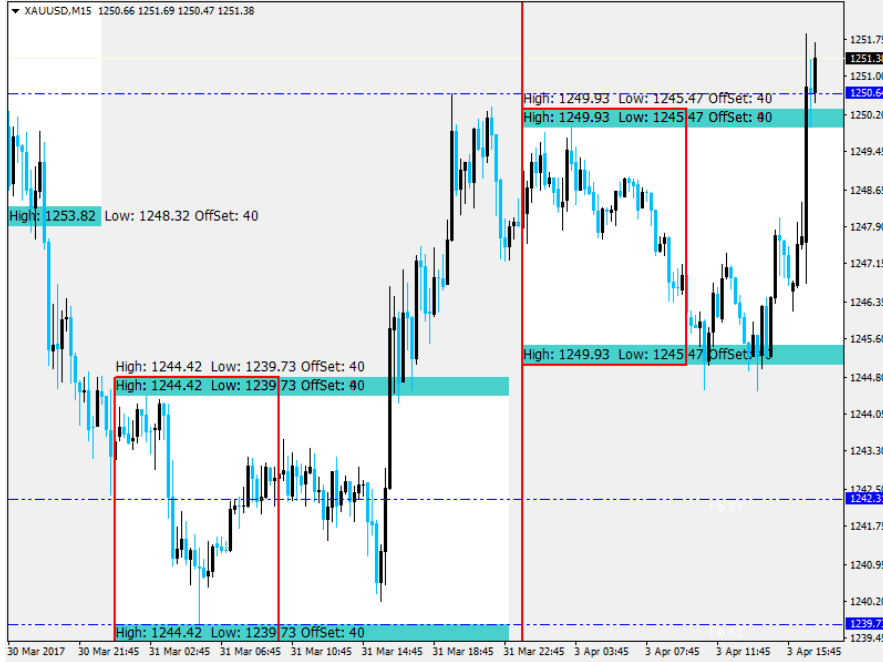
EURUSD



	SEVİYELER
Destek 1	1,0670
Destek 2	1,0645
Destek 3	1,0610
Direnç 1	1,0700
Direnç 2	1,0725
Direnç 3	1,0740

(Bu raporda yer alan her türlü bilgi, değerlendirme, yorum, istatistikî şekil ve bilgiler hazırlandığı tarih itibarı ile mevcut piyasa koşulları ve güvenilirliğine inanılan kaynaklardan elde edilerek derlenmiş olup yatırım danışmanlığı kapsamında değildir ve A1 Capital Yatırım Menkul Değerler A.Ş. tarafından genel bilgilendirme amacı ile hazırlanmıştır. Sunulan bilgilerin doğruluğu ve bunların yatırım kararlarına uygunluğu tarafımızca garanti edilmemektedir. Bu bilgiler belli bir getirinin sağlanmasına yönelik olarak verilmemekte olup alım satım kararını destekleyebilecek yeterli bilgiler burada bulunmayabilir. Burada yer alan yorum ve tavsiyeler, yorum ve tavsiyede bulunanların kişisel görüşlerine dayanmaktadır. Herhangi bir yatırım aracının alım-satım önerisi ya da getiri vaadi olarak yorumlanmamalıdır. Bu görüşler mali durumunuz ile risk ve getiri tercihlerinize uygun olmayabilir. Sadece burada yer alan bilgilere dayanarak yatırım kararı verilmesi beklentilerinize uygun sonuçlar doğurmayabilir. Bu nedenle bu sayfalarda yer alan bilgilerdeki hatalardan, eksikliklerden ya da bu bilgilere dayanılarak yapılan işlemlerden, yorum ve bilgilerin kullanılmasından doğacak her türlü maddi/manevi zararlardan ve her ne şekilde olursa olsun üçüncü kişilerin uğrayabileceği her türlü doğrudan ve/veya dolaylı zararlardan dolayı A1 Capital Yatırım Menkul Değerler A.Ş. ile bağlı kuruluşları, çalışanları, yöneticileri ve ortakları sorumlu tutulamaz.)

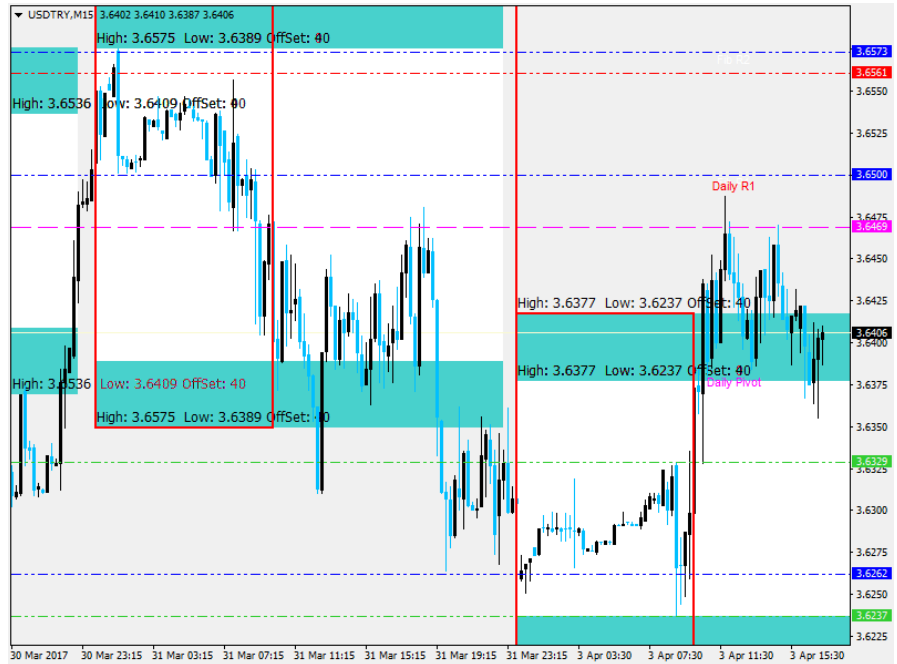
ALTIN



	SEVİYELER
Destek 1	1247
Destek 2	1242
Destek 3	1239
Direnç 1	1253
Direnç 2	1257
Direnç 3	1260

USDTRY

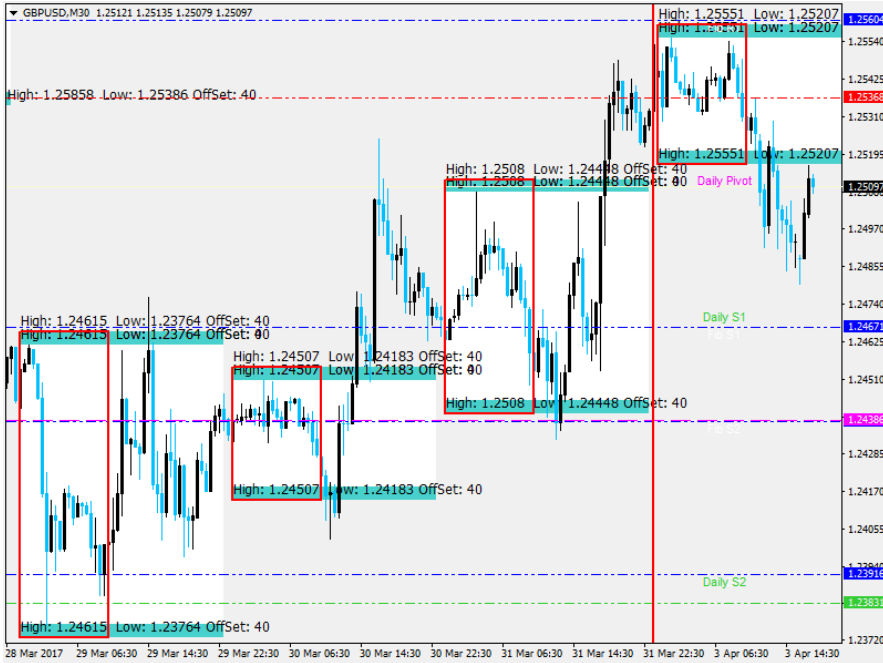
	SEVİYELER
Destek 1	3,6330
Destek 2	3,6260
Destek 3	3,6150
Direnç 1	3,6470
Direnç 2	3,6540
Direnç 3	3,6700



(Bu raporda yer alan her türlü bilgi, değerlendirme, yorum, istatistiki şekil ve bilgiler hazırlandığı tarih itibari ile mevcut piyasa koşulları ve güvenilirliğine inanılan kaynaklardan elde edilerek derlenmiş olup yatırım danışmanlığı kapsamında değildir ve A1 Capital Yatırım Menkul Değerler A.Ş. tarafından genel bilgilendirme amacı ile hazırlanmıştır. Sunulan bilgilerin doğruluğu ve bunların yatırım kararlarına uygunluğu tarafımızca garanti edilmemektedir. Bu bilgiler belli bir getirinin sağlanmasına yönelik olarak verilmemekte olup alım satım kararını destekleyebilecek yeterli bilgiler burada bulunmayabilir. Burada yer alan yorum ve tavsiyeler, yorum ve tavsiyede bulunanların kişisel görüşlerine dayanmaktadır. Herhangi bir yatırım aracının alım-satım önerisi ya da getiri vaadi olarak yorumlanmamalıdır. Bu görüşler mali durumunuz ile risk ve getiri tercihlerinize uygun olmayabilir. Sadece burada yer alan bilgilere dayanarak yatırım kararı verilmesi beklentilerinize uygun sonuçlar doğurmayabilir. Bu nedenle bu sayfalarda yer alan bilgilerdeki hatalardan, eksikliklerden ya da bu bilgilere dayanılarak yapılan işlemlerden, yorum ve bilgilerin kullanılmasından doğacak her türlü maddi/manevi zararlardan ve her ne şekilde olursa olsun üçüncü kişilerin uğrayabileceği her türlü doğrudan ve/veya dolaylı zararlardan dolayı A1 Capital Yatırım Menkul Değerler A.Ş. ile bağlı kuruluşları, çalışanları, yöneticileri ve ortakları sorumlu tutulamaz.)

2016 4. Çeyrek Müşteri Kar / Zarar Oranı : %17.65 / %82.35

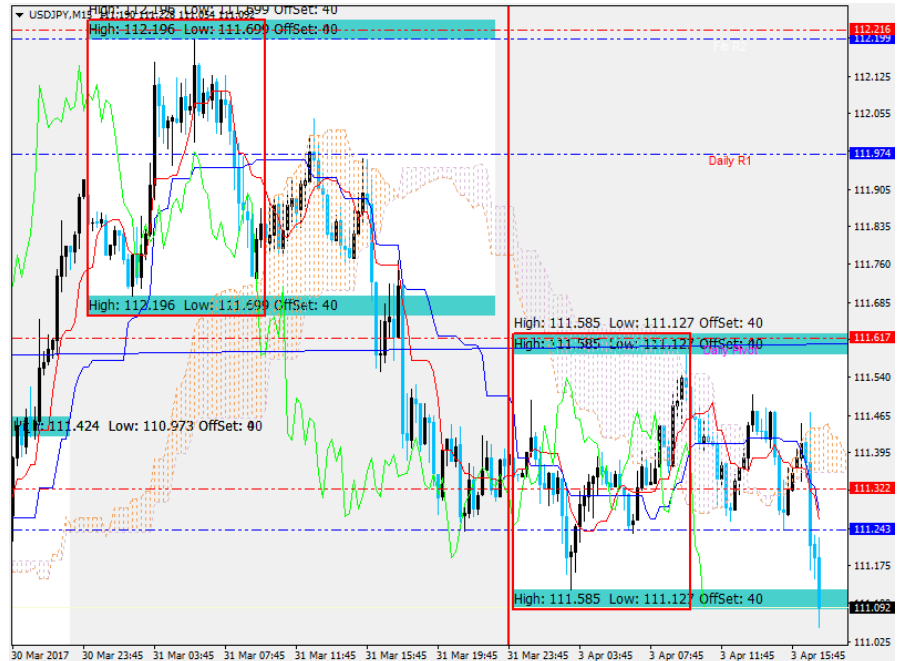
GBPUSD



	SEVİYELER
Destek 1	1,2440
Destek 2	1,2420
Destek 3	1,2390
Direnç 1	1,2510
Direnç 2	1,2540
Direnç 3	1,2590

USDJPY

	SEVİYELER
Destek 1	111,00
Destek 2	110,70
Destek 3	110,40
Direnç 1	111,30
Direnç 2	111,60
Direnç 3	112,00



(Bu raporda yer alan her türlü bilgi, değerlendirme, yorum, istatistiki şekil ve bilgiler hazırlandığı tarih itibari ile mevcut piyasa koşulları ve güvenilirliğine inanılan kaynaklardan elde edilerek derlenmiş olup yatırım danışmanlığı kapsamında değildir ve A1 Capital Yatırım Menkul Değerler A.Ş. tarafından genel bilgilendirme amacı ile hazırlanmıştır. Sunulan bilgilerin doğruluğu ve bunların yatırım kararlarına uygunluğu tarafımızca garanti edilmemektedir. Bu bilgiler belli bir getirinin sağlanmasına yönelik olarak verilmemekte olup alım satım kararını destekleyebilecek yeterli bilgiler burada bulunmayabilir. Burada yer alan yorum ve tavsiyeler, yorum ve tavsiyede bulunanların kişisel görüşlerine dayanmaktadır. Herhangi bir yatırım aracının alım-satım önerisi ya da getiri vaadi olarak yorumlanmamalıdır. Bu görüşler mali durumunuz ile risk ve getiri tercihlerinize uygun olmayabilir. Sadece burada yer alan bilgilere dayanarak yatırım kararı verilmesi beklentilerinize uygun sonuçlar doğurmayabilir. Bu nedenle bu sayfalarda yer alan bilgilerdeki hatalardan, eksikliklerden ya da bu bilgilere dayanılarak yapılan işlemlerden, yorum ve bilgilerin kullanılmasından doğacak her türlü maddi/manevi zararlardan ve her ne şekilde olursa olsun üçüncü kişilerin uğrayabileceği her türlü doğrudan ve/veya dolaylı zararlardan dolayı A1 Capital Yatırım Menkul Değerler A.Ş. ile bağlı kuruluşları, çalışanları, yöneticileri ve ortakları sorumlu tutulamaz.)

2016 4. Çeyrek Müşteri Kar / Zarar Oranı : %17.65 / %82.35

YARARLANILAN KAYNAKLAR:**TRINVESTING****BLOOMBERGHT,****A1 CAPITAL ARŞİVİ****KAMUYU AYDINLATMA PLATFORMU.**

Likidite
Ürün çeşitliliği
Hız
Adil Ticaret

İDDİALİYİZ !



(Bu raporda yer alan her türlü bilgi, değerlendirme, yorum, istatistiki şekil ve bilgiler hazırlandığı tarih itibari ile mevcut piyasa koşulları ve güvenilirliğine inanılan kaynaklardan elde edilerek derlenmiş olup yatırım danışmanlığı kapsamında değildir ve A1 Capital Yatırım Menkul Değerler A.Ş. tarafından genel bilgilendirme amacı ile hazırlanmıştır. Sunulan bilgilerin doğruluğu ve bunların yatırım kararlarına uygunluğu tarafımızca garanti edilmemektedir. Bu bilgiler belli bir getirinin sağlanmasına yönelik olarak verilmemekte olup alım satım kararını destekleyebilecek yeterli bilgiler burada bulunmayabilir. Burada yer alan yorum ve tavsiyeler, yorum ve tavsiyede bulunanların kişisel görüşlerine dayanmaktadır. Herhangi bir yatırım aracının alım-satım önerisi ya da getiri vaadi olarak yorumlanmamalıdır. Bu görüşler mali durumunuz ile risk ve getiri tercihlerinize uygun olmayabilir. Sadece burada yer alan bilgilere dayanarak yatırım kararı verilmesi beklentilerinize uygun sonuçlar doğurmayabilir. Bu nedenle bu sayfalarda yer alan bilgilerdeki hatalardan, eksikliklerden ya da bu bilgilere dayanılarak yapılan işlemlerden, yorum ve bilgilerin kullanılmasından doğacak her türlü maddi/manevi zararlardan ve her ne şekilde olursa olsun üçüncü kişilerin uğrayabileceği her türlü doğrudan ve/veya dolaylı zararlardan dolayı A1 Capital Yatırım Menkul Değerler A.Ş. ile bağlı kuruluşları, çalışanları, yöneticileri ve ortakları sorumlu tutulamaz.)

2016 4. Çeyrek Müşteri Kar / Zarar Oranı : %17.65 / %82.35