

A1FX Günlük Bülten

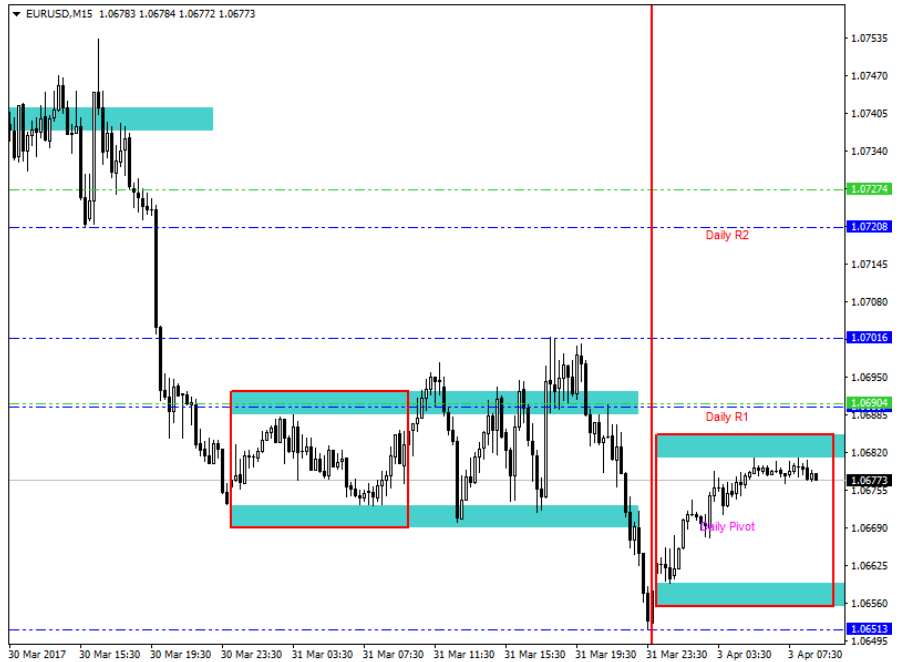
Geçtiğimiz haftayı yoğun şekilde geçirdikten sonra tekrar yoğun bir hafta bizleri bekliyor. Amerika tarafında geçtiğimiz hafta Trump belirsizliği ardından FED başkanlarının konuşmaları ve ABD'den gelen büyüme verilerinin beklentilerin üzerinde gelmesi doların toparlanmasında etkili olmuştur. Haftanın ilk işlem gününe başlarken dolar endeksi kritik seviye olan 100.00'larda fiyatlanıyor. Dolar/TL paritesi ise 3.60- 3.65 arasında ki seviyelerde hareketliliğine devam ediyor. Bu hafta ABD tarafından gelecek olan ekonomik veriler ve FED başkanlarının açıklamaları dolar bölgesinde volatilité yaratacaktır. Özellikle haftanın son günü gelecek olan Tarım Dışı İstihdam verisi piyasaların merakla beklediği ekonomik verilerin başında geliyor.

Avrupa bölgesinde ise Euro/Dolar paritesi 1.06'lı seviyelerde fiyatlanıyor. Geçtiğimiz hafta 1.09'ları test eden paritede Brexit sürecinin resmen başlaması ve ardından Avrupa bölgesinden gelen Ekonomik Güven Endeksi'nin beklentilerin altında gelmesi Euro'da baskı oluşturdu. Doların da toparlanması ve ABD'den gelen büyüme verisinin beklentilerin üzerinde gelmesi bu baskıda etkili olan sebeplerin başında geliyor.

Emtia piyasalarına bakacak olursak altın kazancını korumaya çalışıyor diyebiliriz. Bu hafta ABD'den gelecek olan haber akışları altın tarafında volatilité yaratacaktır. Petrol tarafında ise şu anlık pozitif hava oluşmaya başlıyor. Geçtiğimiz hafta ABD'den gelen stok seviyelerinin beklentilerin altında gelmesi ardından OPEC Genel Sekreteri Barkindo'nun açıklamaları geldi. Barkindo; üretim kısıntılarında ki iyileşmenin stoklarda ki azalışta etkili olduğu açıklamasında bulundu. Bu açıklamalar anlaşmanın planlandığı gibi gittiğini hissettirirken, yılın ikinci yarısında anlaşmanın uzatılmasına yönelik bir ipucu ise bulunamadı. OPEC üyesi altı ülke geçtiğimiz günlerde anlaşmanın uzatılmasına destek verirken Suudi Arabistan, Kuveyt, İran gibi ülkelerden bu konu hakkında net bir açıklama gelmiş değil.

Bugün ki ekonomik takvimde ise yurtiçinde ÜFE ve TÜFE, Almanya ve İngiltere'den PMI verileri dikkat çekerken, Avrupa'dan gelecek olan İşsizlik Oranı ise takip edilecek haber akışlarından biri olacak.

EURUSD

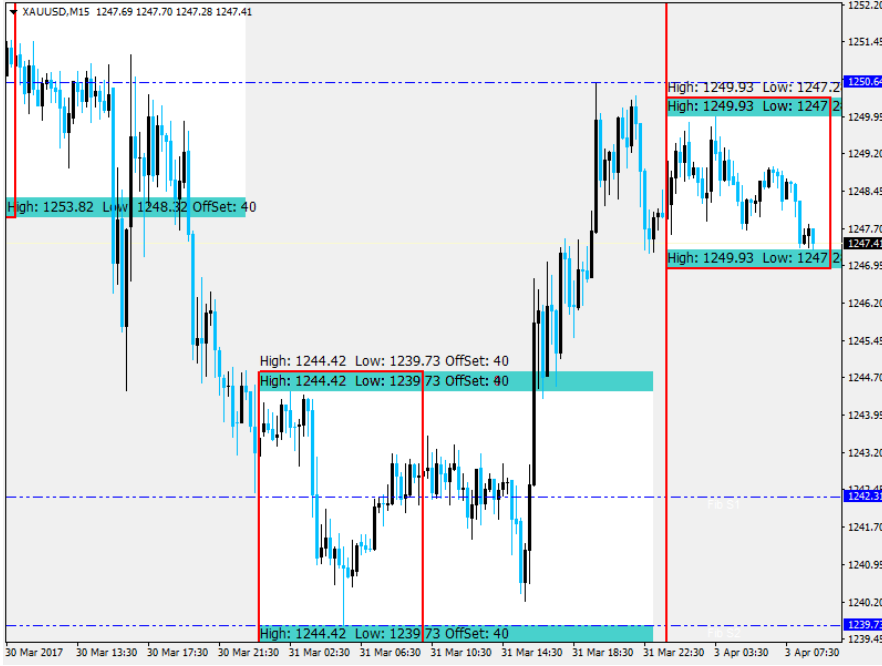


	SEVİYELER
Destek 1	1,0650
Destek 2	1,0640
Destek 3	1,0620
Direnç 1	1,0690
Direnç 2	1,0700
Direnç 3	1,0720

(Bu raporda yer alan her türlü bilgi, değerlendirme, yorum, istatistikî şekil ve bilgiler hazırlandığı tarih itibari ile mevcut piyasa koşulları ve güvenilirliğine inanılan kaynaklardan elde edilerek derlenmiş olup yatırım danışmanlığı kapsamında değildir ve A1 Capital Yatırım Menkul Değerler A.Ş. tarafından genel bilgilendirme amacı ile hazırlanmıştır. Sunulan bilgilerin doğruluğu ve bunların yatırım kararlarına uygunluğu tarafımızca garanti edilmemektedir. Bu bilgiler belli bir getirinin sağlanmasına yönelik olarak verilmemekte olup alım satım kararını destekleyebilecek yeterli bilgiler burada bulunmayabilir. Burada yer alan yorum ve tavsiyeler, yorum ve tavsiyede bulunanların kişisel görüşlerine dayanmaktadır. Herhangi bir yatırım aracının alım-satım önerisi ya da getiri vaadi olarak yorumlanmamalıdır. Bu görüşler mali durumunuz ile risk ve getiri tercihlerinize uygun olmayabilir. Sadece burada yer alan bilgilere dayanarak yatırım kararı verilmesi beklentilerinize uygun sonuçlar doğurmayabilir. Bu nedenle bu sayfalarda yer alan bilgilerdeki hatalardan, eksikliklerden ya da bu bilgilere dayanılarak yapılan işlemlerden, yorum ve bilgilerin kullanılmasından doğacak her türlü maddi/manevi zararlardan ve her ne şekilde olursa olsun üçüncü kişilerin uğrayabileceği her türlü doğrudan ve/veya dolaylı zararlardan dolayı A1 Capital Yatırım Menkul Değerler A.Ş. ile bağlı kuruluşları, çalışanları, yöneticileri ve ortakları sorumlu tutulamaz.)

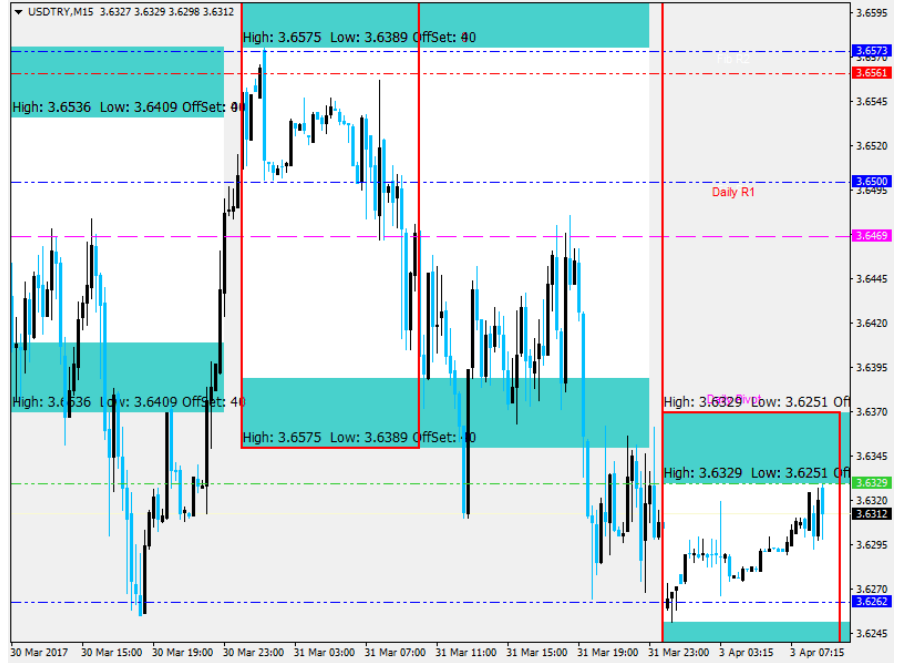
2016 4. Çeyrek Müşteri Kar / Zarar Oranı : %17.65 / %82.35

ALTIN



	SEVİYELER
Destek 1	1242
Destek 2	1239
Destek 3	1235
Direnç 1	1250
Direnç 2	1253
Direnç 3	1257

USDTRY

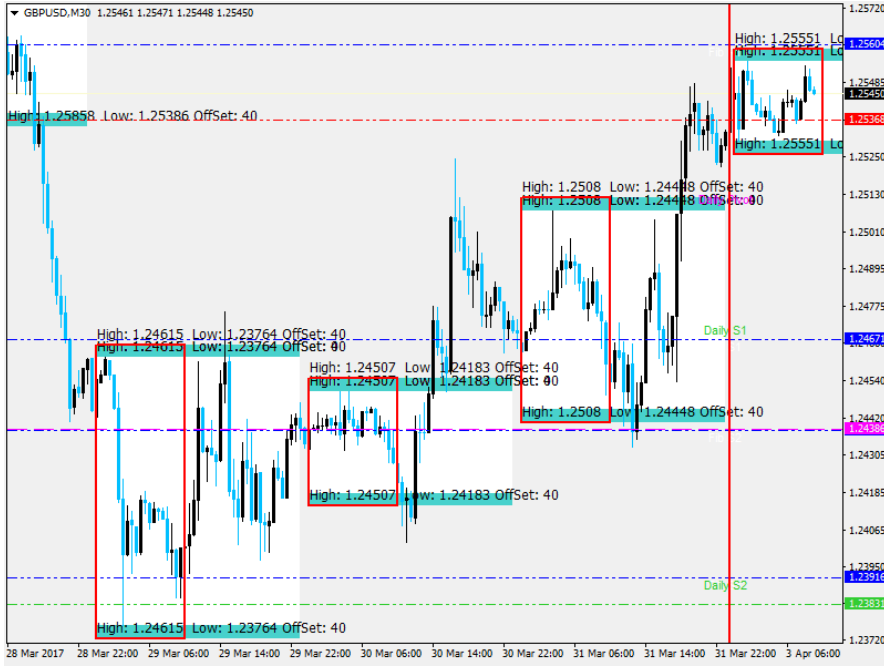


	SEVİYELER
Destek 1	3,6260
Destek 2	3,6180
Destek 3	3,6070
Direnç 1	3,6360
Direnç 2	3,6470
Direnç 3	3,6560

(Bu raporda yer alan her türlü bilgi, değerlendirme, yorum, istatistiki şekil ve bilgiler hazırlandığı tarih itibari ile mevcut piyasa koşulları ve güvenilirliğine inanılan kaynaklardan elde edilerek derlenmiş olup yatırım danışmanlığı kapsamında değildir ve A1 Capital Yatırım Menkul Değerler A.Ş. tarafından genel bilgilendirme amacı ile hazırlanmıştır. Sunulan bilgilerin doğruluğu ve bunların yatırım kararlarına uygunluğu tarafımızca garanti edilmemektedir. Bu bilgiler belli bir getirinin sağlanmasına yönelik olarak verilmemekte olup alım satım kararını destekleyebilecek yeterli bilgiler burada bulunmayabilir. Burada yer alan yorum ve tavsiyeler, yorum ve tavsiyede bulunanların kişisel görüşlerine dayanmaktadır. Herhangi bir yatırım aracının alım-satım önerisi ya da getiri vaadi olarak yorumlanmamalıdır. Bu görüşler mali durumunuz ile risk ve getiri tercihlerinize uygun olmayabilir. Sadece burada yer alan bilgilere dayanarak yatırım kararı verilmesi beklentilerinize uygun sonuçlar doğurmayabilir. Bu nedenle bu sayfalarda yer alan bilgilerdeki hatalardan, eksikliklerden ya da bu bilgilere dayanılarak yapılan işlemlerden, yorum ve bilgilerin kullanılmasından doğacak her türlü maddi/manevi zararlardan ve her ne şekilde olursa olsun üçüncü kişilerin uğrayabileceği her türlü doğrudan ve/veya dolaylı zararlardan dolayı A1 Capital Yatırım Menkul Değerler A.Ş. ile bağlı kuruluşları, çalışanları, yöneticileri ve ortakları sorumlu tutulamaz.)

2016 4. Çeyrek Müşteri Kar / Zarar Oranı : %17.65 / %82.35

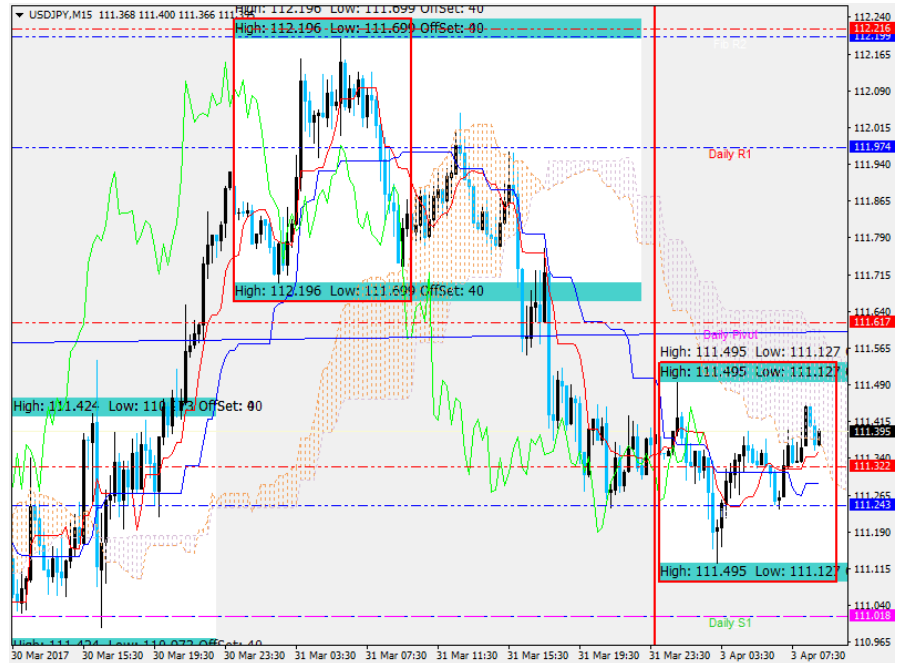
GBPUSD



SEVİYELER	
Destek 1	1,2500
Destek 2	1,2460
Destek 3	1,2440
Direnç 1	1,2560
Direnç 2	1,2590
Direnç 3	1,2640

USDJPY

SEVİYELER	
Destek 1	111,25
Destek 2	111,00
Destek 3	110,70
Direnç 1	111,60
Direnç 2	112,00
Direnç 3	112,20



(Bu raporda yer alan her türlü bilgi, değerlendirme, yorum, istatistiki şekil ve bilgiler hazırlandığı tarih itibari ile mevcut piyasa koşulları ve güvenilirliğine inanılan kaynaklardan elde edilerek derlenmiş olup yatırım danışmanlığı kapsamında değildir ve A1 Capital Yatırım Menkul Değerler A.Ş. tarafından genel bilgilendirme amacı ile hazırlanmıştır. Sunulan bilgilerin doğruluğu ve bunların yatırım kararlarına uygunluğu tarafımızca garanti edilmemektedir. Bu bilgiler belli bir getirinin sağlanmasına yönelik olarak verilmemekte olup alım satım kararını destekleyebilecek yeterli bilgiler burada bulunmayabilir. Burada yer alan yorum ve tavsiyeler, yorum ve tavsiyede bulunanların kişisel görüşlerine dayanmaktadır. Herhangi bir yatırım aracının alım-satım önerisi ya da getiri vaadi olarak yorumlanmamalıdır. Bu görüşler mali durumunuz ile risk ve getiri tercihlerinize uygun olmayabilir. Sadece burada yer alan bilgilere dayanarak yatırım kararı verilmesi beklentilerinize uygun sonuçlar doğurmayabilir. Bu nedenle bu sayfalarda yer alan bilgilerdeki hatalardan, eksikliklerden ya da bu bilgilere dayanılarak yapılan işlemlerden, yorum ve bilgilerin kullanılmasından doğacak her türlü maddi/manevi zararlardan ve her ne şekilde olursa olsun üçüncü kişilerin uğrayabileceği her türlü doğrudan ve/veya dolaylı zararlardan dolayı A1 Capital Yatırım Menkul Değerler A.Ş. ile bağlı kuruluşları, çalışanları, yöneticileri ve ortakları sorumlu tutulamaz.)

2016 4. Çeyrek Müşteri Kar / Zarar Oranı : %17.65 / %82.35

YARARLANILAN KAYNAKLAR:**TRINVESTING****BLOOMBERGHT,****A1 CAPITAL ARŞİVİ****KAMUYU AYDINLATMA PLATFORMU.**

Likidite
Ürün çeşitliliği
Hız
Adil Ticaret

İDDİALİYİZ !



(Bu raporda yer alan her türlü bilgi, değerlendirme, yorum, istatistiki şekil ve bilgiler hazırlandığı tarih itibari ile mevcut piyasa koşulları ve güvenilirliğine inanılan kaynaklardan elde edilerek derlenmiş olup yatırım danışmanlığı kapsamında değildir ve A1 Capital Yatırım Menkul Değerler A.Ş. tarafından genel bilgilendirme amacı ile hazırlanmıştır. Sunulan bilgilerin doğruluğu ve bunların yatırım kararlarına uygunluğu tarafımızca garanti edilmemektedir. Bu bilgiler belli bir getirinin sağlanmasına yönelik olarak verilmemekte olup alım satım kararını destekleyebilecek yeterli bilgiler burada bulunmayabilir. Burada yer alan yorum ve tavsiyeler, yorum ve tavsiyede bulunanların kişisel görüşlerine dayanmaktadır. Herhangi bir yatırım aracının alım-satım önerisi ya da getiri vaadi olarak yorumlanmamalıdır. Bu görüşler mali durumunuz ile risk ve getiri tercihlerinize uygun olmayabilir. Sadece burada yer alan bilgilere dayanarak yatırım kararı verilmesi beklentilerinize uygun sonuçlar doğurmayabilir. Bu nedenle bu sayfalarda yer alan bilgilerdeki hatalardan, eksikliklerden ya da bu bilgilere dayanılarak yapılan işlemlerden, yorum ve bilgilerin kullanılmasından doğacak her türlü maddi/manevi zararlardan ve her ne şekilde olursa olsun üçüncü kişilerin uğrayabileceği her türlü doğrudan ve/veya dolaylı zararlardan dolayı A1 Capital Yatırım Menkul Değerler A.Ş. ile bağlı kuruluşları, çalışanları, yöneticileri ve ortakları sorumlu tutulamaz.)

2016 4. Çeyrek Müşteri Kar / Zarar Oranı : %17.65 / %82.35