

A1FX Günlük Bülten

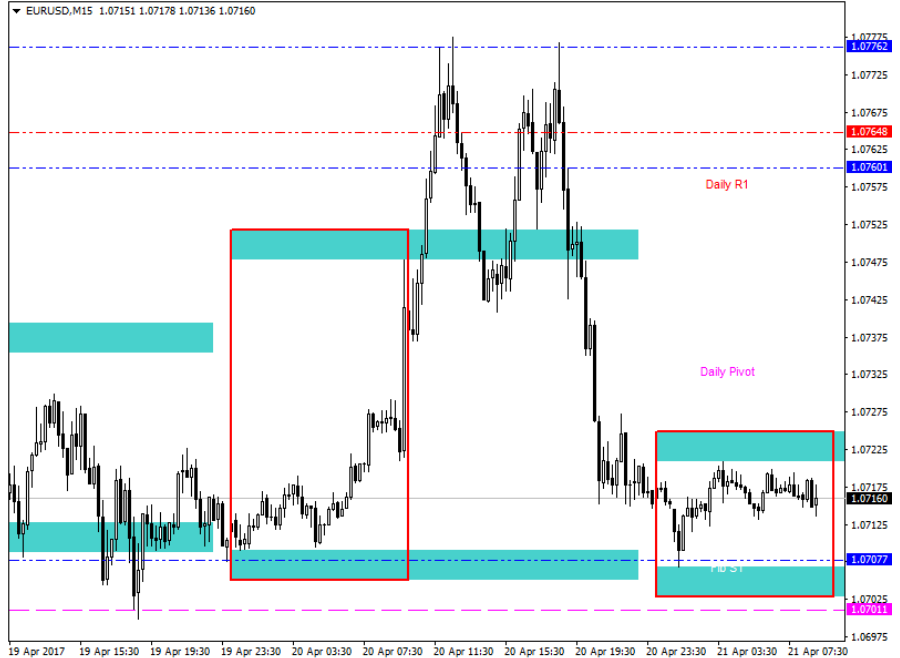
Küresel piyasalardaki siyasi ekonomik risklerin altında pariteler üzerindeki baskıların devam ettiği söylenebilir. Özellikle ay başında Trump hamlelerinin etkisiyle dolarda yaşanan fiyatlanmaların halen küresel ekonomiyi baskısı altında tuttuğu görülmektedir. Yurt içi ve yurt dışı kanadından gelen açıklamalarında yakından takip edilmesi gerekmektedir.

Japonya Merkez Bankası Başkanı Kuroda, Japon ekonomisinin iyi performans göstermekte olduğunu belirtirken, Kuzey Kore ile tansiyonun artması gibi jeopolitik risklerin global büyüme görünümünü gölgelediğini ifade etti. Ayrıca Kuroda konuşmasında BOJ'un varlık alımlarına bir süre daha devam edeceğini de vurguladı. Gece saatlerinde saatlerin de gelen hizmet sektörü verilerinde de aktivite %0,2 arttı.

Avrupa kanadında ise Almanya Maliye Bakanlığı, ekonomide büyümenin bu yılın ilk çeyreğinde ivme kazandığını ve bunun vergi gelirlerinin beklenenden daha yukarı taşıdığını bildirdi. IMF Başkanı Christine Lagarde ise, Fransa'da Pazar günü ilk turu yapılacak olan devlet başkanlığı seçimini aşırı sağcı aday Marine Le Pen'in kazanması halinde bunun büyük problemlere yol açacağını savundu. CNBC'ye konuşan Lagarde, "Aşırı sağın kazanması kesinlikle büyük sorunlara ve risk kaymalarına yol açar" ifadelerini kullandı.

İngiltere Merkez Bankası Başkanı Mark Carney'de yaptığı açıklamada, İngiliz finansal şirketlerinin alınan erken seçim kararının ortaya çıkarabileceği risklere karşı hazırlıklı olduklarını söyledi. IMF'in Washington'daki bahar toplantıları sırasında konuşan Carney, "Geçen yıl yapılan AB referandumu ile karşılaştırdığında, bu erken seçim normal bir siyasi süreç ve finansal kurumlar buna iyi bir şekilde hazırlıklılar" dedi.

EURUSD

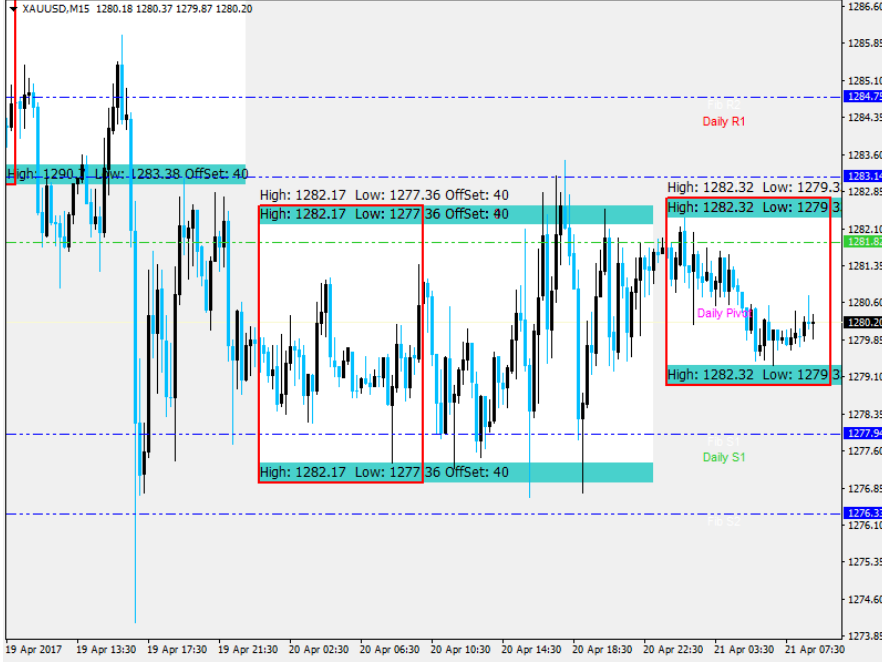


	SEVİYELER
Destek 1	1,0700
Destek 2	1,0665
Destek 3	1,0640
Direnç 1	1,0740
Direnç 2	1,0765
Direnç 3	1,0800

(Bu raporda yer alan her türlü bilgi, değerlendirme, yorum, istatistikî şekil ve bilgiler hazırlandığı tarih itibarı ile mevcut piyasa koşulları ve güvenilirliğine inanılan kaynaklardan elde edilerek derlenmiş olup yatırım danışmanlığı kapsamında değildir ve A1 Capital Yatırım Menkul Değerler A.Ş. tarafından genel bilgilendirme amacı ile hazırlanmıştır. Sunulan bilgilerin doğruluğu ve bunların yatırım kararlarına uygunluğu tarafımızca garanti edilmemektedir. Bu bilgiler belli bir getirinin sağlanmasına yönelik olarak verilmemekte olup alım satım kararını destekleyebilecek yeterli bilgiler burada bulunmayabilir. Burada yer alan yorum ve tavsiyeler, yorum ve tavsiyede bulunanların kişisel görüşlerine dayanmaktadır. Herhangi bir yatırım aracının alım-satım önerisi ya da getiri vaadi olarak yorumlanmamalıdır. Bu görüşler mali durumunuz ile risk ve getiri tercihlerinize uygun olmayabilir. Sadece burada yer alan bilgilere dayanarak yatırım kararı verilmesi beklentilerinize uygun sonuçlar doğurmayabilir. Bu nedenle bu sayfalarda yer alan bilgilerdeki hatalardan, eksikliklerden ya da bu bilgilere dayanılarak yapılan işlemlerden, yorum ve bilgilerin kullanılmasından doğacak her türlü maddi/manevi zararlardan ve her ne şekilde olursa olsun üçüncü kişilerin uğrayabileceği her türlü doğrudan ve/veya dolaylı zararlardan dolayı A1 Capital Yatırım Menkul Değerler A.Ş. ile bağlı kuruluşları, çalışanları, yöneticileri ve ortakları sorumlu tutulamaz.)

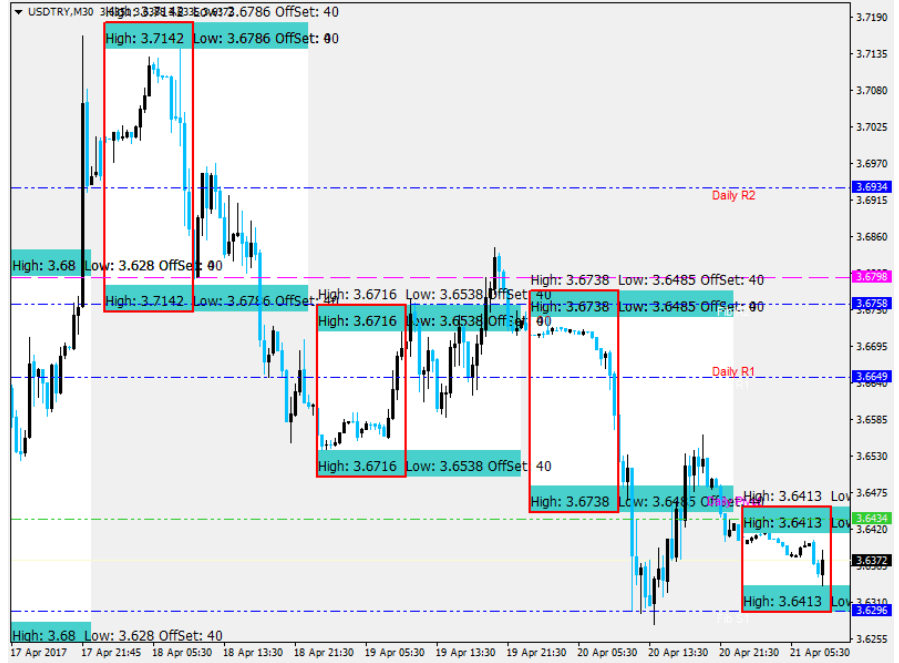
2017 1. Çeyrek Müşteri Kar / Zarar Oranı : %32.48 / %67.52

ALTIN



	SEVİYELER
Destek 1	1280
Destek 2	1278
Destek 3	1273
Direnç 1	1281
Direnç 2	1287
Direnç 3	1292

USDTRY

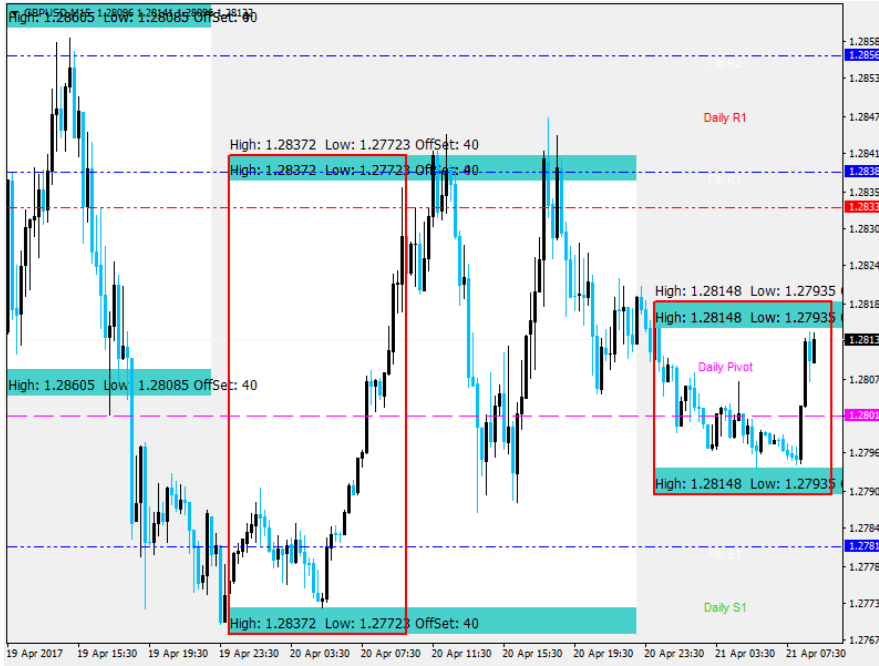


	SEVİYELER
Destek 1	3,6300
Destek 2	3,6180
Destek 3	3,5915
Direnç 1	3,6440
Direnç 2	3,6650
Direnç 3	3,6940

(Bu raporda yer alan her türlü bilgi, değerlendirme, yorum, istatistiki şekil ve bilgiler hazırlandığı tarih itibari ile mevcut piyasa koşulları ve güvenilirliğine inanılan kaynaklardan elde edilerek derlenmiş olup yatırım danışmanlığı kapsamında değildir ve A1 Capital Yatırım Menkul Değerler A.Ş. tarafından genel bilgilendirme amacı ile hazırlanmıştır. Sunulan bilgilerin doğruluğu ve bunların yatırım kararlarına uygunluğu tarafımızca garanti edilmemektedir. Bu bilgiler belli bir getirinin sağlanmasına yönelik olarak verilmemekte olup alım satım kararını destekleyebilecek yeterli bilgiler burada bulunmayabilir. Burada yer alan yorum ve tavsiyeler, yorum ve tavsiyede bulunanların kişisel görüşlerine dayanmaktadır. Herhangi bir yatırım aracının alım-satım önerisi ya da getiri vaadi olarak yorumlanmamalıdır. Bu görüşler mali durumunuz ile risk ve getiri tercihlerinize uygun olmayabilir. Sadece burada yer alan bilgilere dayanarak yatırım kararı verilmesi beklentilerinize uygun sonuçlar doğurmayabilir. Bu nedenle bu sayfalarda yer alan bilgilerdeki hatalardan, eksikliklerden ya da bu bilgilere dayanılarak yapılan işlemlerden, yorum ve bilgilerin kullanılmasından doğacak her türlü maddi/manevi zararlardan ve her ne şekilde olursa olsun üçüncü kişilerin uğrayabileceği her türlü doğrudan ve/veya dolaylı zararlardan dolayı A1 Capital Yatırım Menkul Değerler A.Ş. ile bağlı kuruluşları, çalışanları, yöneticileri ve ortakları sorumlu tutulamaz.)

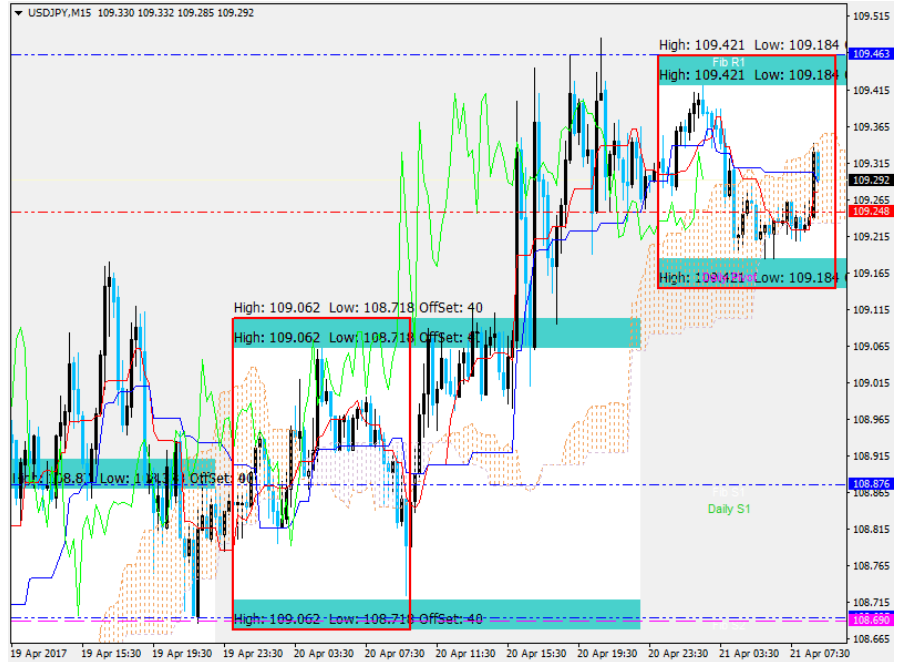
2017 1. Çeyrek Müşteri Kar / Zarar Oranı : %32.48 / %67.52

GBPUSD



	SEVİYELER
Destek 1	1,2800
Destek 2	1,2780
Destek 3	1,2745
Direnç 1	1,2830
Direnç 2	1,2855
Direnç 3	1,2885

USDJPY



	SEVİYELER
Destek 1	109,25
Destek 2	108,90
Destek 3	108,40
Direnç 1	109,45
Direnç 2	109,60
Direnç 3	110,00

(Bu raporda yer alan her türlü bilgi, değerlendirme, yorum, istatistiki şekil ve bilgiler hazırlandığı tarih itibari ile mevcut piyasa koşulları ve güvenilirliğine inanılan kaynaklardan elde edilerek derlenmiş olup yatırım danışmanlığı kapsamında değildir ve A1 Capital Yatırım Menkul Değerler A.Ş. tarafından genel bilgilendirme amacı ile hazırlanmıştır. Sunulan bilgilerin doğruluğu ve bunların yatırım kararlarına uygunluğu tarafımızca garanti edilmemektedir. Bu bilgiler belli bir getirinin sağlanmasına yönelik olarak verilmemekte olup alım satım kararını destekleyebilecek yeterli bilgiler burada bulunmayabilir. Burada yer alan yorum ve tavsiyeler, yorum ve tavsiyede bulunanların kişisel görüşlerine dayanmaktadır. Herhangi bir yatırım aracının alım-satım önerisi ya da getiri vaadi olarak yorumlanmamalıdır. Bu görüşler mali durumunuz ile risk ve getiri tercihlerinize uygun olmayabilir. Sadece burada yer alan bilgilere dayanarak yatırım kararı verilmesi beklentilerinize uygun sonuçlar doğurmayabilir. Bu nedenle bu sayfalarda yer alan bilgilerdeki hatalardan, eksikliklerden ya da bu bilgilere dayanılarak yapılan işlemlerden, yorum ve bilgilerin kullanılmasından doğacak her türlü maddi/manevi zararlardan ve her ne şekilde olursa olsun üçüncü kişilerin uğrayabileceği her türlü doğrudan ve/veya dolaylı zararlardan dolayı A1 Capital Yatırım Menkul Değerler A.Ş. ile bağlı kuruluşları, çalışanları, yöneticileri ve ortakları sorumlu tutulamaz.)

2017 1. Çeyrek Müşteri Kar / Zarar Oranı : %32.48 / %67.52

YARARLANILAN KAYNAKLAR:**TRINVESTING****BLOOMBERGHT,****A1 CAPITAL ARŞİVİ****KAMUYU AYDINLATMA PLATFORMU.**

Likidite
Ürün çeşitliliği
Hız
Adil Ticaret

İDDİALİYİZ !



(Bu raporda yer alan her türlü bilgi, değerlendirme, yorum, istatistiki şekil ve bilgiler hazırlandığı tarih itibari ile mevcut piyasa koşulları ve güvenilirliğine inanılan kaynaklardan elde edilerek derlenmiş olup yatırım danışmanlığı kapsamında değildir ve A1 Capital Yatırım Menkul Değerler A.Ş. tarafından genel bilgilendirme amacı ile hazırlanmıştır. Sunulan bilgilerin doğruluğu ve bunların yatırım kararlarına uygunluğu tarafımızca garanti edilmemektedir. Bu bilgiler belli bir getirinin sağlanmasına yönelik olarak verilmemekte olup alım satım kararını destekleyebilecek yeterli bilgiler burada bulunmayabilir. Burada yer alan yorum ve tavsiyeler, yorum ve tavsiyede bulunanların kişisel görüşlerine dayanmaktadır. Herhangi bir yatırım aracının alım-satım önerisi ya da getiri vaadi olarak yorumlanmamalıdır. Bu görüşler mali durumunuz ile risk ve getiri tercihlerinize uygun olmayabilir. Sadece burada yer alan bilgilere dayanarak yatırım kararı verilmesi beklentilerinize uygun sonuçlar doğurmayabilir. Bu nedenle bu sayfalarda yer alan bilgilerdeki hatalardan, eksikliklerden ya da bu bilgilere dayanılarak yapılan işlemlerden, yorum ve bilgilerin kullanılmasından doğacak her türlü maddi/manevi zararlardan ve her ne şekilde olursa olsun üçüncü kişilerin uğrayabileceği her türlü doğrudan ve/veya dolaylı zararlardan dolayı A1 Capital Yatırım Menkul Değerler A.Ş. ile bağlı kuruluşları, çalışanları, yöneticileri ve ortakları sorumlu tutulamaz.)