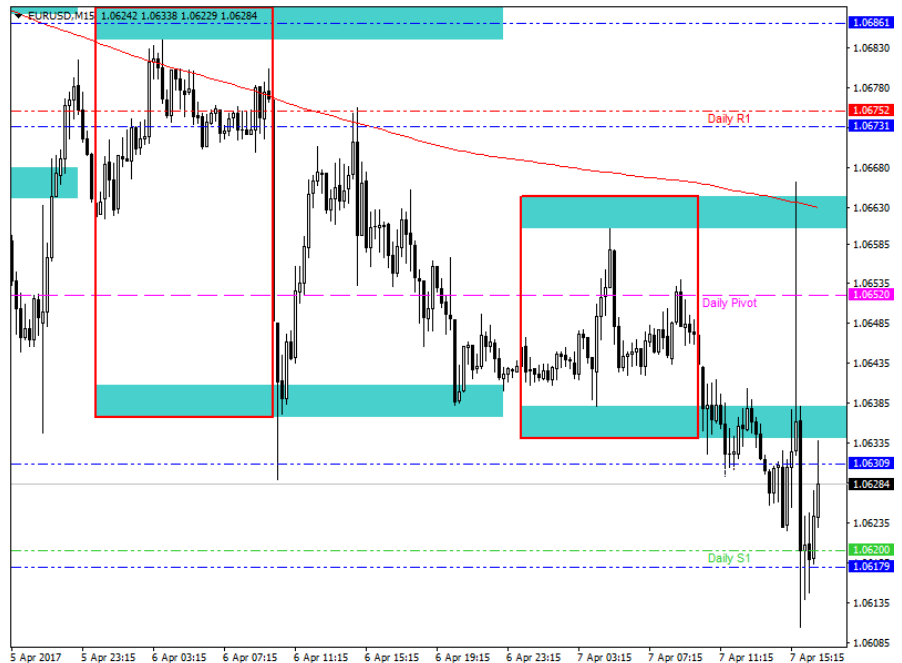


A1FX Günlük Bülten

Tarım Dışı İstihdam Verisi şaşırttı. Mart ayı tarım dışı istihdam verisi piyasa beklentilerin oldukça altında gelerek piyasaları şaşırttı. Hafta ortasında gelen ADP verisi ile birlikte bir miktar yukarı yönlü beklentilerin oluşmasına karşın, 185K beklentileri karşılayamayan veri 98K olarak açıklandı. Mart ayı verisinde görülen şok edici aşağı yönlü verinin yanı sıra önceki aylara ait olan verilerinde revize edildiği gözden kaçırılmamalıdır. Gelen bugünkü veri ile birlikte ulaşılan ilk çeyrek ortalama istihdam rakamı 266K'dır. Önümüzdeki dönem için bu ortalamanın hangi yönde hareketleneceği merakla takip edilecektir. Tarım dışı istihdam verisinin yanı sıra açıklanan ortalama saatlik ücretlerde piyasa beklentisi dahilinde %0,2'lik bir artış gözlemlendi. Ayrıca işsizlik oranında düşüş geldi ancak tarım dışı istihdamdaki belirgin gerilemenin işsizlik oranındaki olumlu görünümün önüne geçtiği düşünülebilir. %4.7'den %4.5 seviyesine gerileyen işsizlik oranı verisine karşılık işgücüne katılım oranı %63 ile sabit kaldı. Burada işgücü sayısının artmasına karşılık, işsiz sayısında daha hızlı oranda bir azalma olması, işsizlik oranında böyle bir düşüşe neden olduğu düşünülebilir.

Ekonomik açıdan yaşanan gelişmelerin yanı sıra, küresel piyasalar bugün güne ABD'nin Suriye'ye düzenlediği operasyon ile uyandı. ABD'nin Suriye rejimine karşılık düzenlediği füze saldırısının ardından yatırımcıların yatırımlarını güvenli limana doğru yönlendirdiği söylenebilir. Bu gelişmelerin ışığında güvenli liman niteliğinde olan yen ve altında değer kazanımları görülürken, petrol fiyatlarında sert değer kazanımları yaşandı. ABD 10 yıllık tahvil faizlerinde değer kayıpları görüldü. ABD tarafından gelen açıklamalarda yapılan hareketin iki gün önce Esad rejiminin kimyasal silah kullanarak çok sayıda sivilin ölümüne neden olmasının ardından gerçekleştiği vurgusu yapıldı. Sabah saatlerinde ABD tarafından gelen Esad rejimine karşı bombalama haberlerinin ise günün nabzını tuttuğu söylenebilir. Özellikle küresel ekonomilerden gelen birbirinden farklı açıklamalar yer alırken, Rusya'nın atacağı adım merakla bekleniyor. Ayrıca gelen açıklamalardan alınan tek seferlik olduğu şeklindeki yorumlarında piyasalar için bir nebze rahatlatıcı unsur olması beklenebilir. Önemli bir haftayı hareketli tamamladık. Önümüzdeki hafta için gelecek olan ekonomik verilerin yanı sıra haftanın son işlem gününde yaşanan ekonomik ve siyasi olayların etkilerinin fiyatlanması beklenebilir.

EURUSD

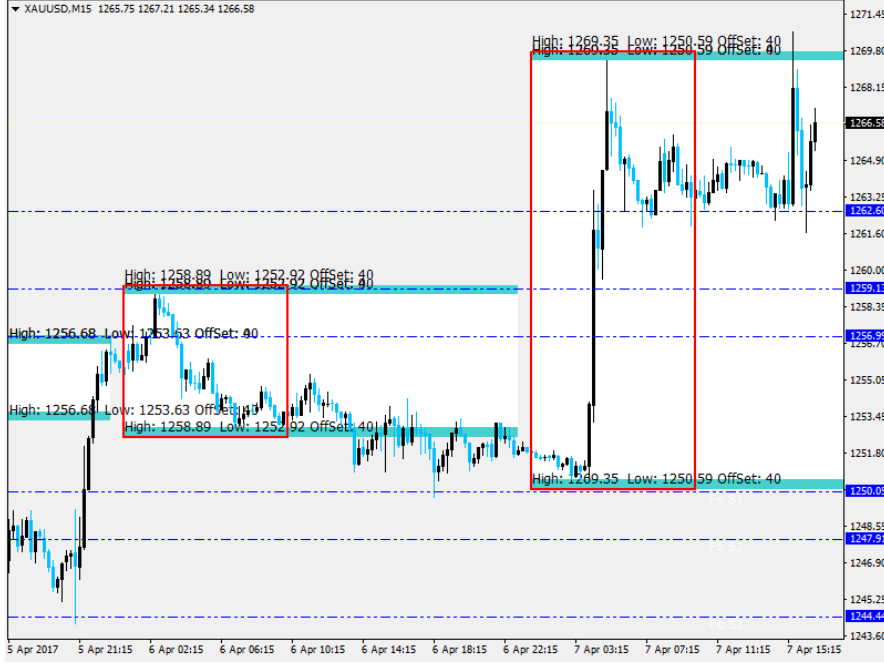


	SEVİYELER
Destek 1	1,0620
Destek 2	1,0605
Destek 3	1,0595
Direnç 1	1,0630
Direnç 2	1,0650
Direnç 3	1,0675

(Bu raporda yer alan her türlü bilgi, değerlendirme, yorum, istatistikî şekil ve bilgiler hazırlandığı tarih itibarı ile mevcut piyasa koşulları ve güvenilirliğine inanılan kaynaklardan elde edilerek derlenmiş olup yatırım danışmanlığı kapsamında değildir ve A1 Capital Yatırım Menkul Değerler A.Ş. tarafından genel bilgilendirme amacı ile hazırlanmıştır. Sunulan bilgilerin doğruluğu ve bunların yatırım kararlarına uygunluğu tarafımızca garanti edilmemektedir. Bu bilgiler belli bir getirinin sağlanmasına yönelik olarak verilmemekte olup alım satım kararını destekleyebilecek yeterli bilgiler burada bulunmayabilir. Burada yer alan yorum ve tavsiyeler, yorum ve tavsiyede bulunanların kişisel görüşlerine dayanmaktadır. Herhangi bir yatırım aracının alım-satım önerisi ya da getiri vaadi olarak yorumlanmamalıdır. Bu görüşler mali durumunuz ile risk ve getiri tercihlerinize uygun olmayabilir. Sadece burada yer alan bilgilere dayanarak yatırım kararı verilmesi beklentilerinize uygun sonuçlar doğurmayabilir. Bu nedenle bu sayfalarda yer alan bilgilerdeki hatalardan, eksikliklerden ya da bu bilgilere dayanılarak yapılan işlemlerden, yorum ve bilgilerin kullanılmasından doğacak her türlü maddi/manevi zararlardan ve her ne şekilde olursa olsun üçüncü kişilerin uğrayabileceği her türlü doğrudan ve/veya dolaylı zararlardan dolayı A1 Capital Yatırım Menkul Değerler A.Ş. ile bağlı kuruluşları, çalışanları, yöneticileri ve ortakları sorumlu tutulamaz.)

2017 1. Çeyrek Müşteri Kar / Zarar Oranı : %32.48 / %67.52

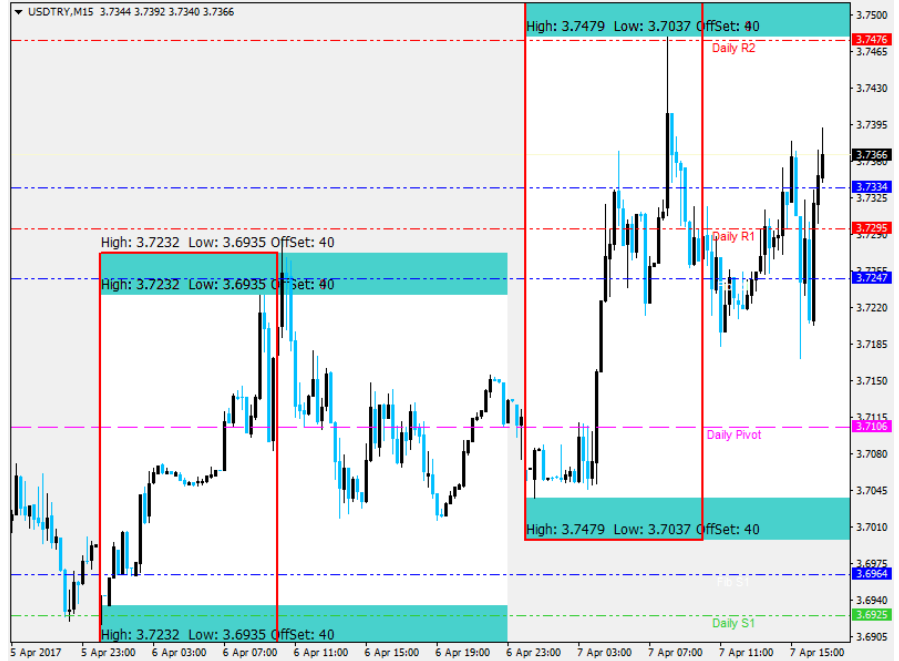
ALTIN



	SEVİYELER
Destek 1	1262
Destek 2	1259
Destek 3	1253
Direnç 1	1268
Direnç 2	1271
Direnç 3	1275

USDTRY

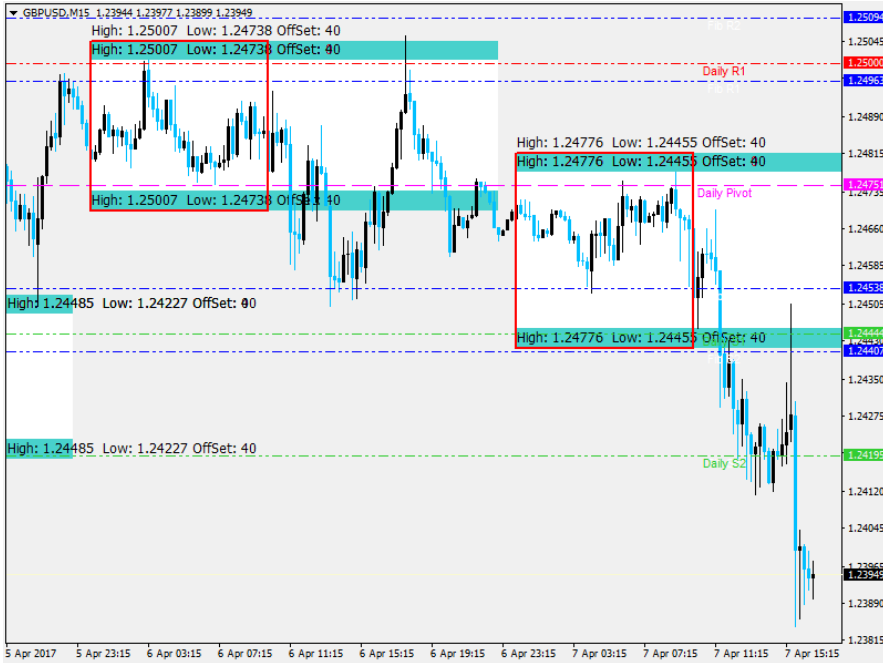
	SEVİYELER
Destek 1	3,7330
Destek 2	3,7240
Destek 3	3,7100
Direnç 1	3,7475
Direnç 2	3,7610
Direnç 3	3,7845



(Bu raporda yer alan her türlü bilgi, değerlendirme, yorum, istatistiki şekil ve bilgiler hazırlandığı tarih itibari ile mevcut piyasa koşulları ve güvenilirliğine inanılan kaynaklardan elde edilerek derlenmiş olup yatırım danışmanlığı kapsamında değildir ve A1 Capital Yatırım Menkul Değerler A.Ş. tarafından genel bilgilendirme amacı ile hazırlanmıştır. Sunulan bilgilerin doğruluğu ve bunların yatırım kararlarına uygunluğu tarafımızca garanti edilmemektedir. Bu bilgiler belli bir getirinin sağlanmasına yönelik olarak verilmemekte olup alım satım kararını destekleyebilecek yeterli bilgiler burada bulunmayabilir. Burada yer alan yorum ve tavsiyeler, yorum ve tavsiyede bulunanların kişisel görüşlerine dayanmaktadır. Herhangi bir yatırım aracının alım-satım önerisi ya da getiri vaadi olarak yorumlanmamalıdır. Bu görüşler mali durumunuz ile risk ve getiri tercihlerinize uygun olmayabilir. Sadece burada yer alan bilgilere dayanarak yatırım kararı verilmesi beklentilerinize uygun sonuçlar doğurmayabilir. Bu nedenle bu sayfalarda yer alan bilgilerdeki hatalardan, eksikliklerden ya da bu bilgilere dayanılarak yapılan işlemlerden, yorum ve bilgilerin kullanılmasından doğacak her türlü maddi/manevi zararlardan ve her ne şekilde olursa olsun üçüncü kişilerin uğrayabileceği her türlü doğrudan ve/veya dolaylı zararlardan dolayı A1 Capital Yatırım Menkul Değerler A.Ş. ile bağlı kuruluşları, çalışanları, yöneticileri ve ortakları sorumlu tutulamaz.)

2017 1. Çeyrek Müşteri Kar / Zarar Oranı : %32.48 / %67.52

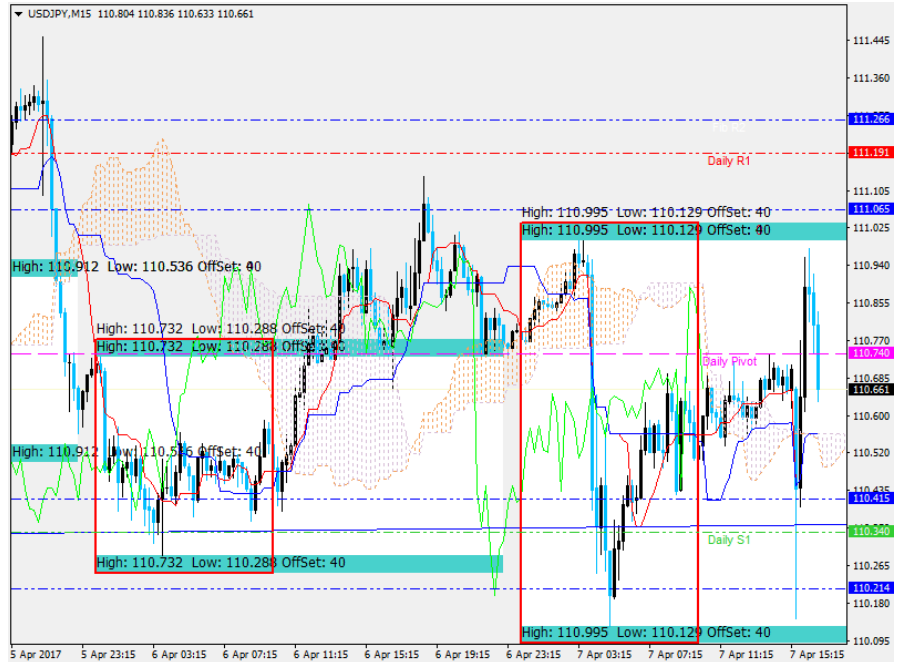
GBPUSD



	SEVİYELER
Destek 1	1,2380
Destek 2	1,2364
Destek 3	1,2350
Direnç 1	1,2420
Direnç 2	1,2445
Direnç 3	1,2475

USDJPY

	SEVİYELER
Destek 1	110,40
Destek 2	110,20
Destek 3	110,00
Direnç 1	110,75
Direnç 2	111,05
Direnç 3	111,20



(Bu raporda yer alan her türlü bilgi, değerlendirme, yorum, istatistiki şekil ve bilgiler hazırlandığı tarih itibari ile mevcut piyasa koşulları ve güvenilirliğine inanılan kaynaklardan elde edilerek derlenmiş olup yatırım danışmanlığı kapsamında değildir ve A1 Capital Yatırım Menkul Değerler A.Ş. tarafından genel bilgilendirme amacı ile hazırlanmıştır. Sunulan bilgilerin doğruluğu ve bunların yatırım kararlarına uygunluğu tarafımızca garanti edilmemektedir. Bu bilgiler belli bir getirinin sağlanmasına yönelik olarak verilmemekte olup alım satım kararını destekleyebilecek yeterli bilgiler burada bulunmayabilir. Burada yer alan yorum ve tavsiyeler, yorum ve tavsiyede bulunanların kişisel görüşlerine dayanmaktadır. Herhangi bir yatırım aracının alım-satım önerisi ya da getiri vaadi olarak yorumlanmamalıdır. Bu görüşler mali durumunuz ile risk ve getiri tercihlerinize uygun olmayabilir. Sadece burada yer alan bilgilere dayanarak yatırım kararı verilmesi beklentilerinize uygun sonuçlar doğurmayabilir. Bu nedenle bu sayfalarda yer alan bilgilerdeki hatalardan, eksikliklerden ya da bu bilgilere dayanılarak yapılan işlemlerden, yorum ve bilgilerin kullanılmasından doğacak her türlü maddi/manevi zararlardan ve her ne şekilde olursa olsun üçüncü kişilerin uğrayabileceği her türlü doğrudan ve/veya dolaylı zararlardan dolayı A1 Capital Yatırım Menkul Değerler A.Ş. ile bağlı kuruluşları, çalışanları, yöneticileri ve ortakları sorumlu tutulamaz.)

YARARLANILAN KAYNAKLAR:**TRINVESTING****BLOOMBERGHT,****A1 CAPITAL ARŞİVİ****KAMUYU AYDINLATMA PLATFORMU.**

Likidite
Ürün çeşitliliği
Hız
Adil Ticaret

İDDİALİYİZ !



(Bu raporda yer alan her türlü bilgi, değerlendirme, yorum, istatistiki şekil ve bilgiler hazırlandığı tarih itibari ile mevcut piyasa koşulları ve güvenilirliğine inanılan kaynaklardan elde edilerek derlenmiş olup yatırım danışmanlığı kapsamında değildir ve A1 Capital Yatırım Menkul Değerler A.Ş. tarafından genel bilgilendirme amacı ile hazırlanmıştır. Sunulan bilgilerin doğruluğu ve bunların yatırım kararlarına uygunluğu tarafımızca garanti edilmemektedir. Bu bilgiler belli bir getirinin sağlanmasına yönelik olarak verilmemekte olup alım satım kararını destekleyebilecek yeterli bilgiler burada bulunmayabilir. Burada yer alan yorum ve tavsiyeler, yorum ve tavsiyede bulunanların kişisel görüşlerine dayanmaktadır. Herhangi bir yatırım aracının alım-satım önerisi ya da getiri vaadi olarak yorumlanmamalıdır. Bu görüşler mali durumunuz ile risk ve getiri tercihlerinize uygun olmayabilir. Sadece burada yer alan bilgilere dayanarak yatırım kararı verilmesi beklentilerinize uygun sonuçlar doğurmayabilir. Bu nedenle bu sayfalarda yer alan bilgilerdeki hatalardan, eksikliklerden ya da bu bilgilere dayanılarak yapılan işlemlerden, yorum ve bilgilerin kullanılmasından doğacak her türlü maddi/manevi zararlardan ve her ne şekilde olursa olsun üçüncü kişilerin uğrayabileceği her türlü doğrudan ve/veya dolaylı zararlardan dolayı A1 Capital Yatırım Menkul Değerler A.Ş. ile bağlı kuruluşları, çalışanları, yöneticileri ve ortakları sorumlu tutulamaz.)

2017 1. Çeyrek Müşteri Kar / Zarar Oranı : %32.48 / %67.52