

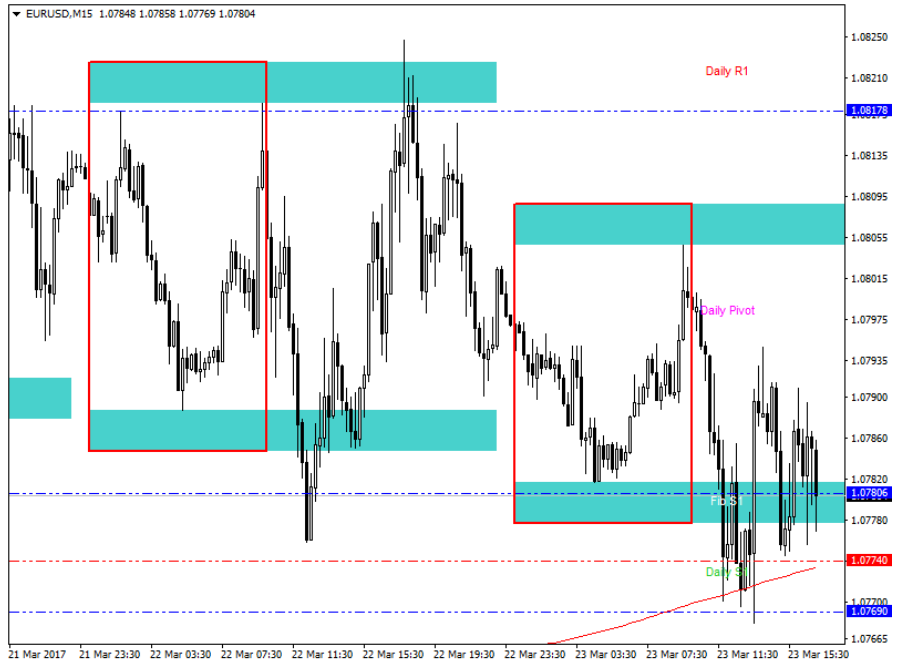
A1FX Günlük Bülten

Günü kapamaya yaklaşırken piyasalara göz atacak olursak gün içerisinde yurtiçinden gelen ekonomik veriler dikkat çekti. İlk olarak Tüketici Güveni Endeksi açıklandı. Endeks mart ayında % 3.2 artarak 67.8 oranına çıktı. Ardından Türkiye İstatistik Kurulu İşsizlik Oranlarını açıkladı. Veriye göre 2016 yılında işsizlik % 10.9'a çıktı. 2015 yılına göre kıyaslayacak olursak işsizlik oranında % 0.6 oranında bir artış göze çarpıyor. Veriyi sayıya vuracak olursak işsiz sayısı 3 milyon 330 bin kişi olarak gözüküyor. Geçen yıla göre 273 bin kişilik bir artış fark ediliyor. Ardından TCMB'nin PKK toplantısında ki özetini incelemek gerekirse ılımlı toparlanma eğiliminin teşvik ve tedbirlerle devam edebileceği belirtildi. Döviz hareketlerinin de etkisiyle yükselen enflasyonun ilerleyen günlerde de devam edebileceği konuşulan konular arasına girdi. Bu haber akışları ise Dolar/TL paritesinde sert hareketlilikler yaşatmadı diyebiliriz. Genel anlamda 3.60-3.64 bandı arasında ki hareketlilik şuan için devam ediyor gibi gözüküyor.

Amerika tarafında ise gündem tekrar Trump. ABD Başkanı seçildikten sonra büyümeye yönelik atılacak adımlar sebebiyle piyasalarda iyimser hava oluşturan Trump'a güven giderek azalıyor. Atılacak adımların belirsizliği, nasıl adımlar atılacağı, kaynakların nereden bulunacağı sorulan başlıca sorular arasında. Buna ek olarak FED ise büyümeye yönelik reform adımları atılsa bile bunun uzun bir süreçte olabileceğini düşünüyor. Özet olarak FED enflasyona bağlı büyümenin yakın zamanda olacağı konusunda şüpheli gibi gözüküyor. Bugün ABD'de oylanacak olan sağlık yasası adeta Trump'ın ilk sınavı durumunda. Bu yasanın oylamadan geçmemesi ilerleyen günler için Trump'ın başını ağrıtabilir. Diğer yandan bugün ABD'den gelen İşsizlik Maaşı Başvuruları ise beklentilerin üzerinde geldi. 258 bin gelen veri de geçtiğimiz dataya göre 15 binlik artış göze çarpıyor.

Avrupa tarafında ise Euro/Dolar paritesinin kritik 1.08 seviyesinin üzerinde tutunamadığını görüyoruz. Avrupa tarafında genel anlamda iyileşen ekonomi ve ülkelerde ki siyasi seçimlerin baskıyı azaltması ile değer kazanan Euro'da ABD tarafından gelecek haber akışları volatilitiyi arttırabilir.

EURUSD

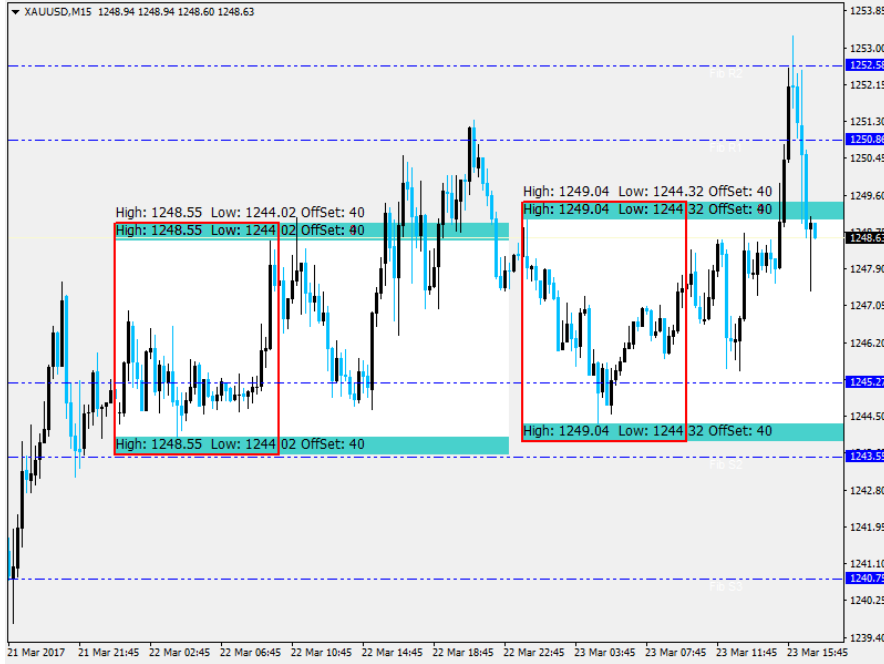


| | SEVİYELER |
|-----------------|---------------|
| Destek 1 | 1,0773 |
| Destek 2 | 1,0769 |
| Destek 3 | 1,0750 |
| Direnç 1 | 1,0800 |
| Direnç 2 | 1,0829 |
| Direnç 3 | 1,0848 |

(Bu raporda yer alan her türlü bilgi, değerlendirme, yorum, istatistiki şekil ve bilgiler hazırlandığı tarih itibari ile mevcut piyasa koşulları ve güvenilirliğine inanılan kaynaklardan elde edilerek derlenmiş olup yatırım danışmanlığı kapsamında değildir ve A1 Capital Yatırım Menkul Değerler A.Ş. tarafından genel bilgilendirme amacı ile hazırlanmıştır. Sunulan bilgilerin doğruluğu ve bunların yatırım kararlarına uygunluğu tarafımızca garanti edilmemektedir. Bu bilgiler belli bir getirinin sağlanmasına yönelik olarak verilmemekte olup alım satım kararını destekleyebilecek yeterli bilgiler burada bulunmayabilir. Burada yer alan yorum ve tavsiyeler, yorum ve tavsiyede bulunanların kişisel görüşlerine dayanmaktadır. Herhangi bir yatırım aracının alım-satım önerisi ya da getiri vaadi olarak yorumlanmamalıdır. Bu görüşler mali durumunuz ile risk ve getiri tercihlerinize uygun olmayabilir. Sadece burada yer alan bilgilere dayanarak yatırım kararı verilmesi beklentilerinize uygun sonuçlar doğurmayabilir. Bu nedenle bu sayfalarda yer alan bilgilerdeki hatalardan, eksikliklerden ya da bu bilgilere dayanılarak yapılan işlemlerden, yorum ve bilgilerin kullanılmasından doğacak her türlü maddi/manevi zararlardan ve her ne şekilde olursa olsun üçüncü kişilerin uğrayabileceği her türlü doğrudan ve/veya dolaylı zararlardan dolayı A1 Capital Yatırım Menkul Değerler A.Ş. ile bağlı kuruluşları, çalışanları, yöneticileri ve ortakları sorumlu tutulamaz.)

2016 4. Çeyrek Müşteri Kar / Zarar Oranı : %17.65 / %82.35

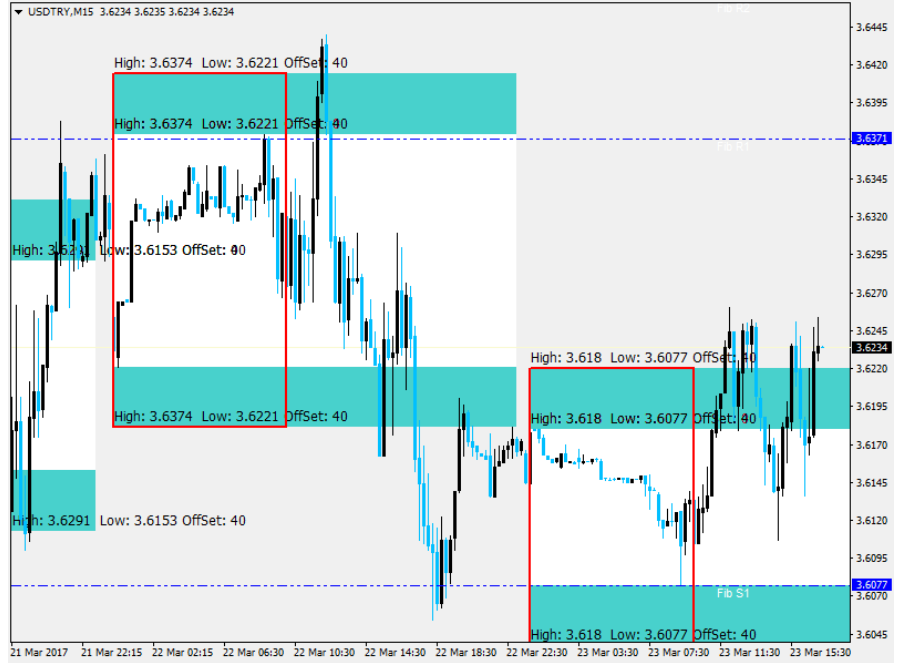
ALTIN



| | SEVİYELER |
|-----------------|-------------|
| Destek 1 | 1245 |
| Destek 2 | 1243 |
| Destek 3 | 1240 |
| Direnç 1 | 1250 |
| Direnç 2 | 1252 |
| Direnç 3 | 1255 |

USDTRY

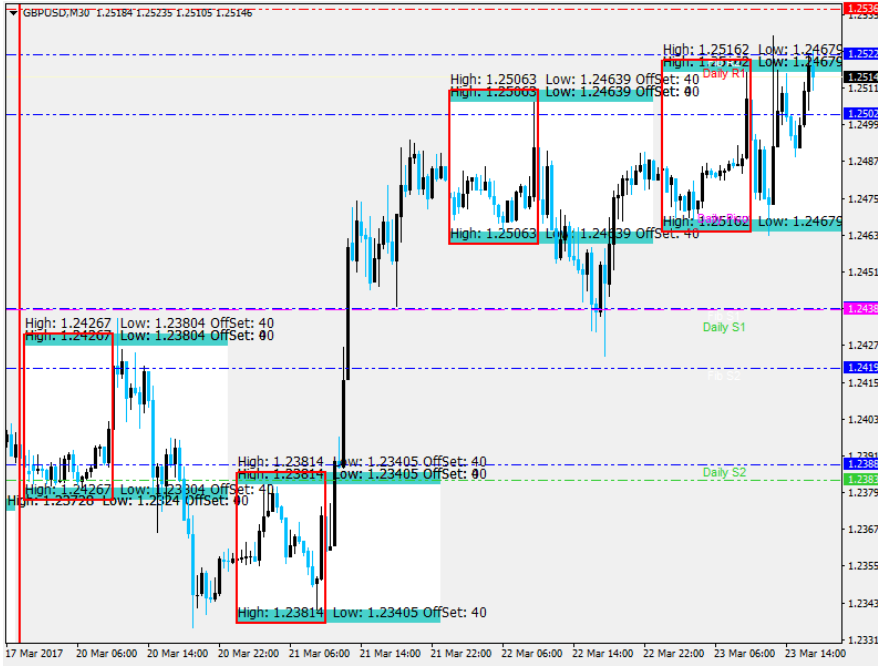
| | SEVİYELER |
|-----------------|---------------|
| Destek 1 | 3,6077 |
| Destek 2 | 3,5985 |
| Destek 3 | 3,5610 |
| Direnç 1 | 3,6371 |
| Direnç 2 | 3,6463 |
| Direnç 3 | 3,6610 |



(Bu raporda yer alan her türlü bilgi, değerlendirme, yorum, istatistiki şekil ve bilgiler hazırlandığı tarih itibari ile mevcut piyasa koşulları ve güvenilirliğine inanılan kaynaklardan elde edilerek derlenmiş olup yatırım danışmanlığı kapsamında değildir ve A1 Capital Yatırım Menkul Değerler A.Ş. tarafından genel bilgilendirme amacı ile hazırlanmıştır. Sunulan bilgilerin doğruluğu ve bunların yatırım kararlarına uygunluğu tarafımızca garanti edilmemektedir. Bu bilgiler belli bir getirinin sağlanmasına yönelik olarak verilmemekte olup alım satım kararını destekleyebilecek yeterli bilgiler burada bulunmayabilir. Burada yer alan yorum ve tavsiyeler, yorum ve tavsiyede bulunanların kişisel görüşlerine dayanmaktadır. Herhangi bir yatırım aracının alım-satım önerisi ya da getiri vaadi olarak yorumlanmamalıdır. Bu görüşler mali durumunuz ile risk ve getiri tercihlerinize uygun olmayabilir. Sadece burada yer alan bilgilere dayanarak yatırım kararı verilmesi beklentilerinize uygun sonuçlar doğurmayabilir. Bu nedenle bu sayfalarda yer alan bilgilerdeki hatalardan, eksikliklerden ya da bu bilgilere dayanılarak yapılan işlemlerden, yorum ve bilgilerin kullanılmasından doğacak her türlü maddi/manevi zararlardan ve her ne şekilde olursa olsun üçüncü kişilerin uğrayabileceği her türlü doğrudan ve/veya dolaylı zararlardan dolayı A1 Capital Yatırım Menkul Değerler A.Ş. ile bağlı kuruluşları, çalışanları, yöneticileri ve ortakları sorumlu tutulamaz.)

2016 4. Çeyrek Müşteri Kar / Zarar Oranı : %17.65 / %82.35

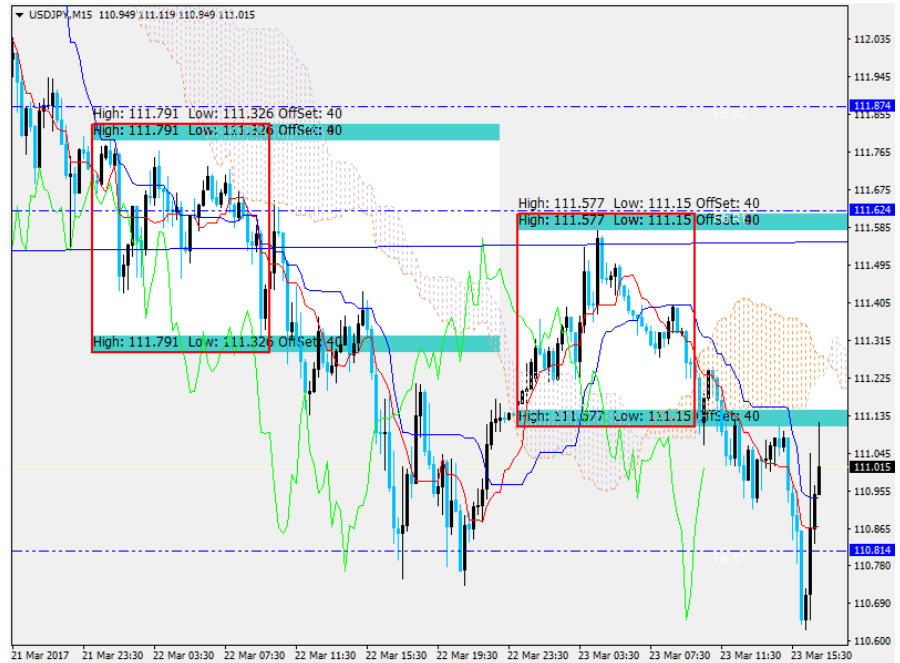
GBPUSD



| | SEVİYELER |
|-----------------|---------------|
| Destek 1 | 1,2438 |
| Destek 2 | 1,2419 |
| Destek 3 | 1,2388 |
| Direnç 1 | 1,2522 |
| Direnç 2 | 1,2555 |
| Direnç 3 | 1,2592 |

USDJPY

| | SEVİYELER |
|-----------------|---------------|
| Destek 1 | 110,81 |
| Destek 2 | 110,56 |
| Destek 3 | 110,15 |
| Direnç 1 | 111,62 |
| Direnç 2 | 111,87 |
| Direnç 3 | 112,27 |



(Bu raporda yer alan her türlü bilgi, değerlendirme, yorum, istatistiki şekil ve bilgiler hazırlandığı tarih itibari ile mevcut piyasa koşulları ve güvenilirliğine inanılan kaynaklardan elde edilerek derlenmiş olup yatırım danışmanlığı kapsamında değildir ve A1 Capital Yatırım Menkul Değerler A.Ş. tarafından genel bilgilendirme amacı ile hazırlanmıştır. Sunulan bilgilerin doğruluğu ve bunların yatırım kararlarına uygunluğu tarafımızca garanti edilmemektedir. Bu bilgiler belli bir getirisinin sağlanmasına yönelik olarak verilmemekte olup alım satım kararını destekleyebilecek yeterli bilgiler burada bulunmayabilir. Burada yer alan yorum ve tavsiyeler, yorum ve tavsiyede bulunanların kişisel görüşlerine dayanmaktadır. Herhangi bir yatırım aracının alım-satım önerisi ya da getiri vaadi olarak yorumlanmamalıdır. Bu görüşler mali durumunuz ile risk ve getiri tercihlerinize uygun olmayabilir. Sadece burada yer alan bilgilere dayanarak yatırım kararı verilmesi beklentilerinize uygun sonuçlar doğurmayabilir. Bu nedenle bu sayfalarda yer alan bilgilerdeki hatalardan, eksikliklerden ya da bu bilgilere dayanılarak yapılan işlemlerden, yorum ve bilgilerin kullanılmasından doğacak her türlü maddi/manevi zararlardan ve her ne şekilde olursa olsun üçüncü kişilerin uğrayabileceği her türlü doğrudan ve/veya dolaylı zararlardan dolayı A1 Capital Yatırım Menkul Değerler A.Ş. ile bağlı kuruluşları, çalışanları, yöneticileri ve ortakları sorumlu tutulamaz.)

2016 4. Çeyrek Müşteri Kar / Zarar Oranı : %17.65 / %82.35

YARARLANILAN KAYNAKLAR:**TRINVESTING****BLOOMBERGHT,****A1 CAPITAL ARŞİVİ****KAMUYU AYDINLATMA PLATFORMU.**

Likidite
Ürün çeşitliliği
Hız
Adil Ticaret

İDDİALİYİZ !



(Bu raporda yer alan her türlü bilgi, değerlendirme, yorum, istatistiki şekil ve bilgiler hazırlandığı tarih itibari ile mevcut piyasa koşulları ve güvenilirliğine inanılan kaynaklardan elde edilerek derlenmiş olup yatırım danışmanlığı kapsamında değildir ve A1 Capital Yatırım Menkul Değerler A.Ş. tarafından genel bilgilendirme amacı ile hazırlanmıştır. Sunulan bilgilerin doğruluğu ve bunların yatırım kararlarına uygunluğu tarafımızca garanti edilmemektedir. Bu bilgiler belli bir getirinin sağlanmasına yönelik olarak verilmemekte olup alım satım kararını destekleyebilecek yeterli bilgiler burada bulunmayabilir. Burada yer alan yorum ve tavsiyeler, yorum ve tavsiyede bulunanların kişisel görüşlerine dayanmaktadır. Herhangi bir yatırım aracının alım-satım önerisi ya da getiri vaadi olarak yorumlanmamalıdır. Bu görüşler mali durumunuz ile risk ve getiri tercihlerinize uygun olmayabilir. Sadece burada yer alan bilgilere dayanarak yatırım kararı verilmesi beklentilerinize uygun sonuçlar doğurmayabilir. Bu nedenle bu sayfalarda yer alan bilgilerdeki hatalardan, eksikliklerden ya da bu bilgilere dayanılarak yapılan işlemlerden, yorum ve bilgilerin kullanılmasından doğacak her türlü maddi/manevi zararlardan ve her ne şekilde olursa olsun üçüncü kişilerin uğrayabileceği her türlü doğrudan ve/veya dolaylı zararlardan dolayı A1 Capital Yatırım Menkul Değerler A.Ş. ile bağlı kuruluşları, çalışanları, yöneticileri ve ortakları sorumlu tutulamaz.)