

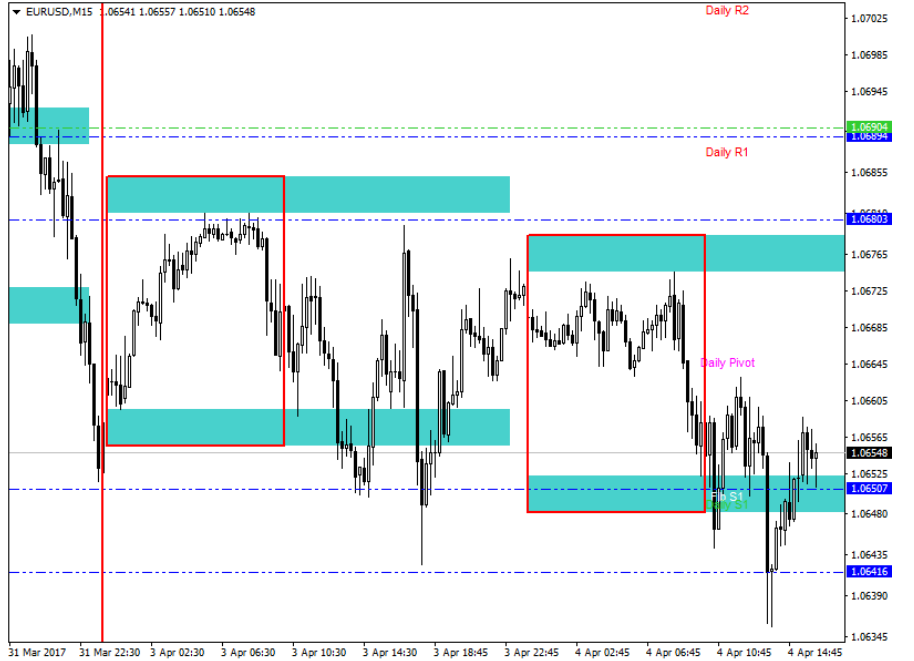
A1FX Günlük Bülten

Haftanın ikinci işlem gününü bitirmeye hazırlanırken Dolar/TL paritesinde ki hareketlilik dikkat çekiciydi. Uzun süredir dar bir bantta hareket eden parite gün içerisinde 3.67 yakınlarında fiyatlamalar yaşadı. Yurtiçine baktığımızda Maliye Bakanı Naci Ağbal'ın açıklamalarını önemle takip ettik. Ağbal; 2017 bütçe açığının beklentilerin üzerinde gelebileceğini, enflasyonun yukarı yönde devam edebileceğini ve Aralık ayında enflasyonun tek hanelere inebileceği açıklamalarında bulundu. Bu açıklamalar piyasalarda enflasyon tedirginliğini bir miktarda olsa akıllara getirdi diyebiliriz. Enflasyon verisinin çift hanelerde olması ve bunun devam edebileceği beklentisi TL üzerinde tedirginlik yaratırken, buna ABD'nin beklentilerin üzerinde büyümesi ve dolar endeksinin 100.00 seviyesi üzerinde ki istikrarlı fiyatlanması da eklenince Dolar/TL paritesinde yukarı yönlü hareketlilikler yaşandı. Bunlara ek olarak TCMB'den TÜFE'deki yükselişin temel nedenlerinden birinin Gıda olduğu açıklaması geldi. Önümüzde ki günlerde TCMB'nin likidite hamleleri merakla beklenen konuların başında olmaya devam ediyor.

Altın fiyatları ise ABD'de hisse senetlerinin gevşemesi ve otomobil satışlarının beklentileri karşılayamaması ile birlikte kazançlarını korumaya devam ediyor ve gün içerisinde yukarı yönlü hareketleri ile birlikte 1.261'li seviyeleri gördü. Yarın FOMC Tutanakları ve Cuma günü gelecek olan Tarım Dışı İstihdam verisi volatilitiyi arttıracaktır. Petrol tarafında ise gün içerisinde fiyatları etkileyecek haber akışları azdı. Şuan pozitif hava devam ederken, yarın ABD Ham Petrol Stokları takip edilecek önemli konuların başında geliyor.

Avrupa tarafında ise veriler genel anlamda iyi geldi diyebiliriz. İspanya İşsizlik Değişiminde beklenti -41.2K iken -48.6K; Avrupa Perakende Satışlarda ise beklenti % 0.5 iken % 0.7 geldi. Geçen haftadan itibaren üzerindeki baskı ile 1.06'lı seviyelerde fiyatlanan Eur/Usd paritesi ise bu seviyelerde ki fiyatlanmalarına devam ediyor. Yarın ki ekonomik takvime baktığımızda ise yoğun bir gün bizleri bekliyor diyebiliriz. ABD'den ADP Tarım Dışı İstihdam Değişikliği, PMI verisi, Ham Petrol Stokları ve FOMC Toplantı Tutanakları takip edeceğimiz önemli konuların başında gelecekken; İngiltere PMI verisi ise takibimizde olacak verilerden biri olacak.

EURUSD

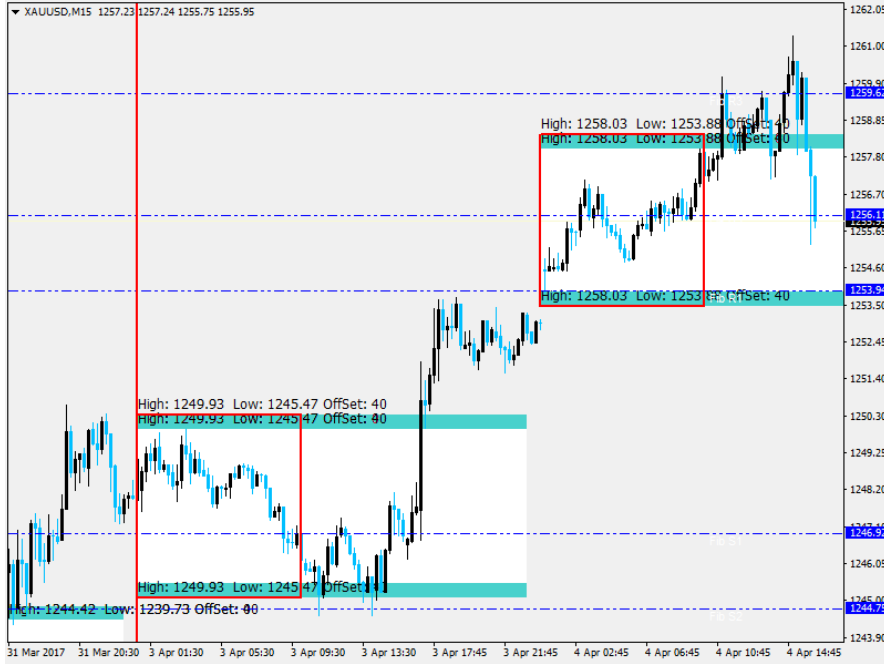


	SEVİYELER
Destek 1	1,0650
Destek 2	1,0640
Destek 3	1,0620
Direnç 1	1,0690
Direnç 2	1,0700
Direnç 3	1,0720

(Bu raporda yer alan her türlü bilgi, değerlendirme, yorum, istatistiki şekil ve bilgiler hazırlandığı tarih itibari ile mevcut piyasa koşulları ve güvenilirliğine inanılan kaynaklardan elde edilerek derlenmiş olup yatırım danışmanlığı kapsamında değildir ve A1 Capital Yatırım Menkul Değerler A.Ş. tarafından genel bilgilendirme amacı ile hazırlanmıştır. Sunulan bilgilerin doğruluğu ve bunların yatırım kararlarına uygunluğu tarafımızca garanti edilmemektedir. Bu bilgiler belli bir getirinin sağlanmasına yönelik olarak verilmemekte olup alım satım kararını destekleyebilecek yeterli bilgiler burada bulunmayabilir. Burada yer alan yorum ve tavsiyeler, yorum ve tavsiyede bulunanların kişisel görüşlerine dayanmaktadır. Herhangi bir yatırım aracının alım-satım önerisi ya da getiri vaadi olarak yorumlanmamalıdır. Bu görüşler mali durumunuz ile risk ve getiri tercihlerinize uygun olmayabilir. Sadece burada yer alan bilgilere dayanarak yatırım kararı verilmesi beklentilerinize uygun sonuçlar doğurmayabilir. Bu nedenle bu sayfalarda yer alan bilgilerdeki hatalardan, eksikliklerden ya da bu bilgilere dayanılarak yapılan işlemlerden, yorum ve bilgilerin kullanılmasından doğacak her türlü maddi/manevi zararlardan ve her ne şekilde olursa olsun üçüncü kişilerin uğrayabileceği her türlü doğrudan ve/veya dolaylı zararlardan dolayı A1 Capital Yatırım Menkul Değerler A.Ş. ile bağlı kuruluşları, çalışanları, yöneticileri ve ortakları sorumlu tutulamaz.)

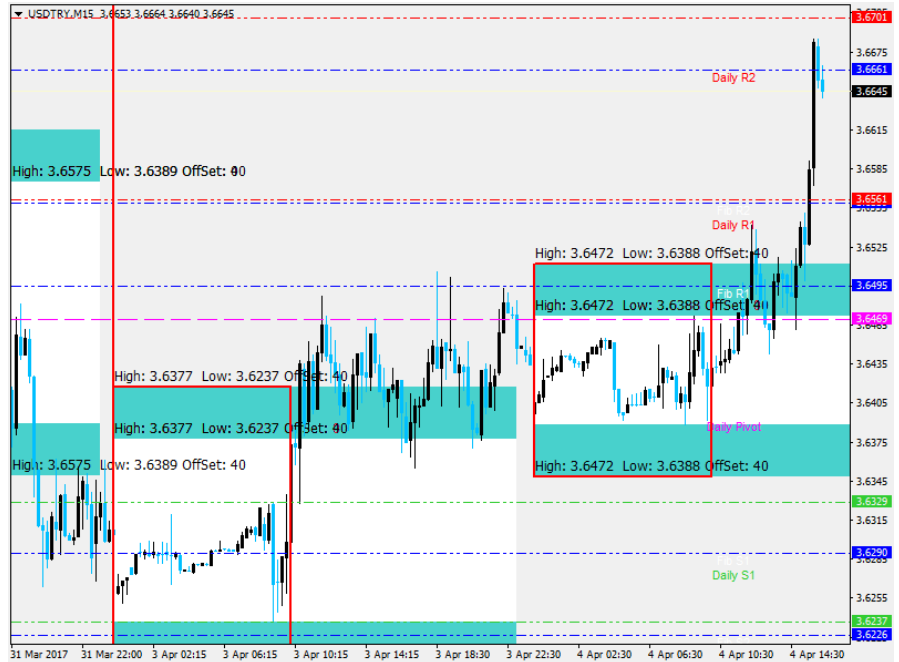
2017 1. Çeyrek Müşteri Kar / Zarar Oranı : %32.48 / %67.52

ALTIN



	SEVİYELER
Destek 1	1255
Destek 2	1253
Destek 3	1247
Direnç 1	1257
Direnç 2	1260
Direnç 3	1264

USDTRY

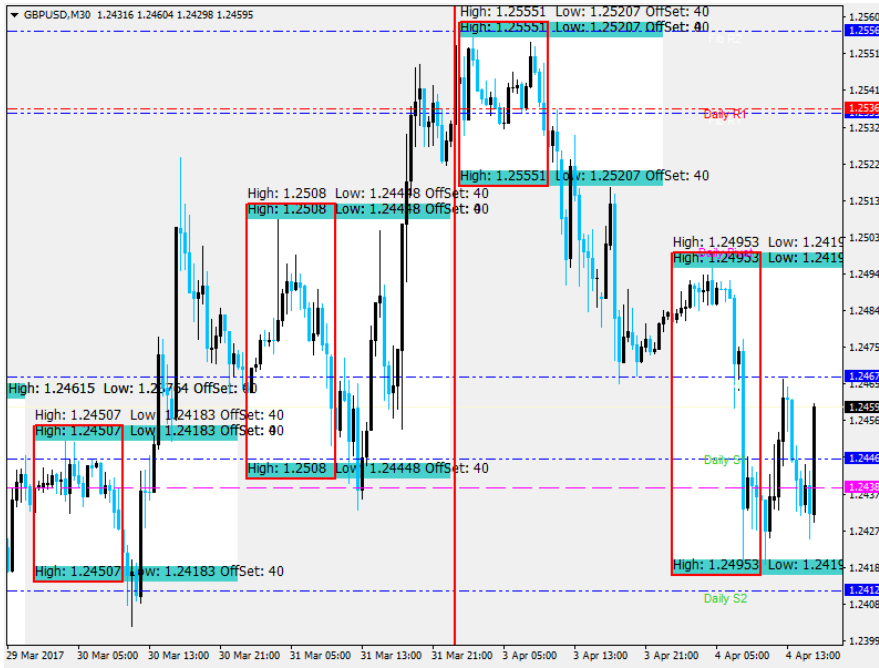


	SEVİYELER
Destek 1	3,6400
Destek 2	3,6330
Destek 3	3,6230
Direnç 1	3,6470
Direnç 2	3,6560
Direnç 3	3,6660

GBPUSD

(Bu raporda yer alan her türlü bilgi, değerlendirme, yorum, istatistiki şekil ve bilgiler hazırlandığı tarih itibari ile mevcut piyasa koşulları ve güvenilirliğine inanılan kaynaklardan elde edilerek derlenmiş olup yatırım danışmanlığı kapsamında değildir ve A1 Capital Yatırım Menkul Değerler A.Ş. tarafından genel bilgilendirme amacı ile hazırlanmıştır. Sunulan bilgilerin doğruluğu ve bunların yatırım kararlarına uygunluğu tarafımızca garanti edilmemektedir. Bu bilgiler belli bir getirinin sağlanmasına yönelik olarak verilmemekte olup alım satım kararını destekleyebilecek yeterli bilgiler burada bulunmayabilir. Burada yer alan yorum ve tavsiyeler, yorum ve tavsiyede bulunanların kişisel görüşlerine dayanmaktadır. Herhangi bir yatırım aracının alım-satım önerisi ya da getiri vaadi olarak yorumlanmamalıdır. Bu görüşler mali durumunuz ile risk ve getiri tercihlerinize uygun olmayabilir. Sadece burada yer alan bilgilere dayanarak yatırım kararı verilmesi beklentilerinize uygun sonuçlar doğurmayabilir. Bu nedenle bu sayfalarda yer alan bilgilerdeki hatalardan, eksikliklerden ya da bu bilgilere dayanılarak yapılan işlemlerden, yorum ve bilgilerin kullanılmasından doğacak her türlü maddi/manevi zararlardan ve her ne şekilde olursa olsun üçüncü kişilerin uğrayabileceği her türlü doğrudan ve/veya dolaylı zararlardan dolayı A1 Capital Yatırım Menkul Değerler A.Ş. ile bağlı kuruluşları, çalışanları, yöneticileri ve ortakları sorumlu tutulamaz.)

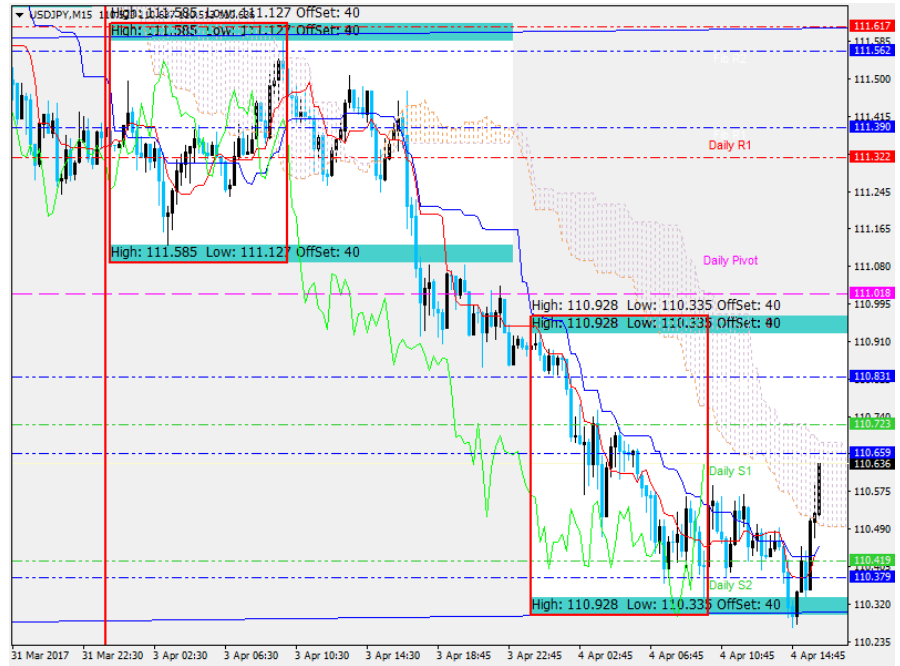
2017 1. Çeyrek Müşteri Kar / Zarar Oranı : %32.48 / %67.52



	SEVİYELER
Destek 1	1,2410
Destek 2	1,2380
Destek 3	1,2300
Direnç 1	1,2445
Direnç 2	1,2480
Direnç 3	1,2536

USDJPY

	SEVİYELER
Destek 1	110,40
Destek 2	110,00
Destek 3	109,80
Direnç 1	110,65
Direnç 2	110,85
Direnç 3	111,00



(Bu raporda yer alan her türlü bilgi, değerlendirme, yorum, istatistiki şekil ve bilgiler hazırlandığı tarih itibari ile mevcut piyasa koşulları ve güvenilirliğine inanılan kaynaklardan elde edilerek derlenmiş olup yatırım danışmanlığı kapsamında değildir ve A1 Capital Yatırım Menkul Değerler A.Ş. tarafından genel bilgilendirme amacı ile hazırlanmıştır. Sunulan bilgilerin doğruluğu ve bunların yatırım kararlarına uygunluğu tarafımızca garanti edilmemektedir. Bu bilgiler belli bir getirinin sağlanmasına yönelik olarak verilmemekte olup alım satım kararını destekleyebilecek yeterli bilgiler burada bulunmayabilir. Burada yer alan yorum ve tavsiyeler, yorum ve tavsiyede bulunanların kişisel görüşlerine dayanmaktadır. Herhangi bir yatırım aracının alım-satım önerisi ya da getiri vaadi olarak yorumlanmamalıdır. Bu görüşler mali durumunuz ile risk ve getiri tercihlerinize uygun olmayabilir. Sadece burada yer alan bilgilere dayanarak yatırım kararı verilmesi beklentilerinize uygun sonuçlar doğurmayabilir. Bu nedenle bu sayfalarda yer alan bilgilerdeki hatalardan, eksikliklerden ya da bu bilgilere dayanılarak yapılan işlemlerden, yorum ve bilgilerin kullanılmasından doğacak her türlü maddi/manevi zararlardan ve her ne şekilde olursa olsun üçüncü kişilerin uğrayabileceği her türlü doğrudan ve/veya dolaylı zararlardan dolayı A1 Capital Yatırım Menkul Değerler A.Ş. ile bağlı kuruluşları, çalışanları, yöneticileri ve ortakları sorumlu tutulamaz.)

2017 1. Çeyrek Müşteri Kar / Zarar Oranı : %32.48 / %67.52

YARARLANILAN KAYNAKLAR:**TRINVESTING****BLOOMBERGHT,****A1 CAPITAL ARŞİVİ****KAMUYU AYDINLATMA PLATFORMU.**

Likidite
Ürün çeşitliliği
Hız
Adil Ticaret

İDDİALİYİZ !

**A1 Capital**

(Bu raporda yer alan her türlü bilgi, değerlendirme, yorum, istatistiki şekil ve bilgiler hazırlandığı tarih itibari ile mevcut piyasa koşulları ve güvenilirliğine inanılan kaynaklardan elde edilerek derlenmiş olup yatırım danışmanlığı kapsamında değildir ve A1 Capital Yatırım Menkul Değerler A.Ş. tarafından genel bilgilendirme amacı ile hazırlanmıştır. Sunulan bilgilerin doğruluğu ve bunların yatırım kararlarına uygunluğu tarafımızca garanti edilmemektedir. Bu bilgiler belli bir getirinin sağlanmasına yönelik olarak verilmemekte olup alım satım kararını destekleyebilecek yeterli bilgiler burada bulunmayabilir. Burada yer alan yorum ve tavsiyeler, yorum ve tavsiyede bulunanların kişisel görüşlerine dayanmaktadır. Herhangi bir yatırım aracının alım-satım önerisi ya da getiri vaadi olarak yorumlanmamalıdır. Bu görüşler mali durumunuz ile risk ve getiri tercihlerinize uygun olmayabilir. Sadece burada yer alan bilgilere dayanarak yatırım kararı verilmesi beklentilerinize uygun sonuçlar doğurmayabilir. Bu nedenle bu sayfalarda yer alan bilgilerdeki hatalardan, eksikliklerden ya da bu bilgilere dayanılarak yapılan işlemlerden, yorum ve bilgilerin kullanılmasından doğacak her türlü maddi/manevi zararlardan ve her ne şekilde olursa olsun üçüncü kişilerin uğrayabileceği her türlü doğrudan ve/veya dolaylı zararlardan dolayı A1 Capital Yatırım Menkul Değerler A.Ş. ile bağlı kuruluşları, çalışanları, yöneticileri ve ortakları sorumlu tutulamaz.)

2017 1. Çeyrek Müşteri Kar / Zarar Oranı : %32.48 / %67.52